



SIMULCAST SALE

WICAR BOERDERY - BOVELDER PRODUKSIEVEILING



21 JUNIE 2022

Klik hier om
te registreer

Klik hier om
deel te neem
aan die veiling

Termes en
Voorwaardes



The Trusted Home of Agriculture
Die Betroubare Tuiste van Landbou

WICAR BOERDERY BOVELDER PRODUKSIEVEILING

LOT 1 WCC 19 204



WCC19-204

Gebore: **02\09\2019**



Geb massa	Speen massa	Gek. speen massa	Speen ind.	Groei ind.	Skrotum omtrek	Vaar	Moer ID	Moeder kalf datums
35	243	231	103	112	39	TXL15-152	WCC15-079	7/18,9/19,9/20,9/21

LOT 2 WCC 19 263



WCC19-263

Gebore: **10\09\2019**



Geb massa	Speen massa	Gek. speen massa	Speen ind.	Groei ind.	Skrotum omtrek	Vaar	Moer ID	Moeder kalf datums
27	218	214	98	93	40	TXL15-152	WCC15-024	7/18,9/19,9/20,9/21

LOT 3 WCC 19 059



WCC19-059

Gebore: **20\07\2019**



Geb massa	Speen massa	Gek. speen massa	Speen ind.	Groei ind.	Skrotum omtrek	Vaar	Moer ID	Moeder kalf datums
33	242	239	107	135	39		WCC16-295	7/19, 9/20, 10/21

LOT 4 WCC 19 043



WCC19-043

Gebore: **13\07\2019**



Geb massa	Speen massa	Gek. speen massa	Speen ind.	Groei ind.	Skrotum omtrek	Vaar	Moer ID	Moeder kalf datums
36	231	225	98	103	37		WCC16-140	7/19, 10/20

LOT 5 WCC 19 170



WCC19-170

Gebore: **02\09\2019**



Geb massa	Speen massa	Gek. speen massa	Speen ind.	Groei ind.	Skrotum omtrek	Vaar	Moer ID	Moeder kalf datums
36	233	222	97	93	42	TXL15-152	WCC15-126	7/18,9/19,9/20,9/21

LOT 6 WCC 19 095



WCC19-095

Gebore: **19\08\2019**



Geb massa	Speen massa	Gek. speen massa	Speen ind.	Groei ind.	Skrotum omtrek	Vaar	Moer ID	Moeder kalf datums
40	233	230	99	111	43		WCC12-093	6/15,7/16,7/17,10/18,8/19,8/20,8/21

LOT 7 WCC 19 127



WCC19-127

Gebore: **03\08\2019**



Geb massa	Speen massa	Gek. speen massa	Speen ind.	Groei ind.	Skrotum omtrek	Vaar	Moer ID	Moeder kalf datums
39	288	272	108	91	45	BB13-435	WCC14-337	7/17, 8/18,8/19, 8/20,9/21

LOT 8 WCC 19 272



WCC19-272

Gebore: **13\09\2019**



Geb massa	Speen massa	Gek. speen massa	Speen ind.	Groei ind.	Skrotum omtrek	Vaar	Moer ID	Moeder kalf datums
37	237	246	98	102	41	HL15-078	WCC09-362	7/12,8/13,10/14, 9/15,11/16,9/17, 8/18,9/19

LOT 9 WCC 19 298



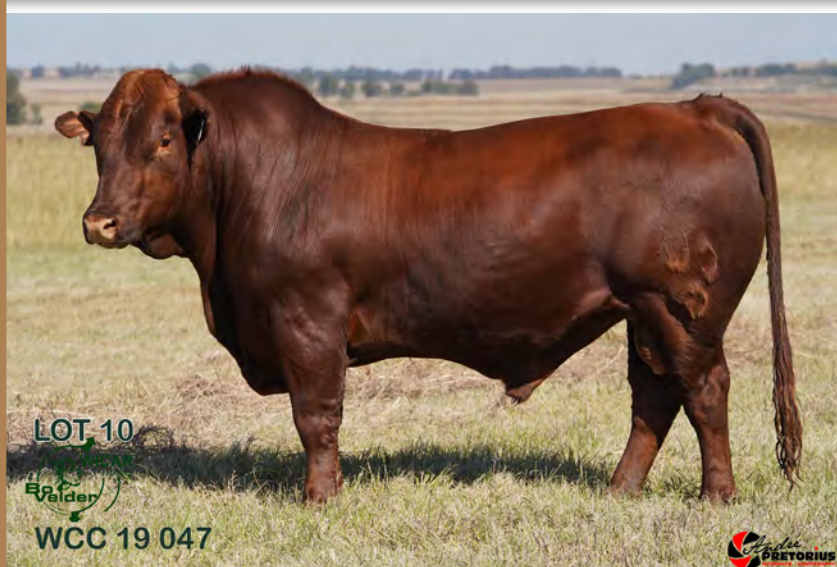
WCC19-298

Gebore: **18\09\2019**



Geb massa	Speen massa	Gek. speen massa	Speen ind.	Groei ind.	Skrotum omtrek	Vaar	Moer ID	Moeder kalf datums
42	254	238	93	98	44		WCC13-468	7/16,7/17,9/18, 9/19

LOT 10 WCC 19 047



WCC19-047

Gebore: **17\07\2019**



Geb massa	Speen massa	Gek. speen massa	Speen ind.	Groei ind.	Skrotum omtrek	Vaar	Moer ID	Moeder kalf datums
30	247	240	109	142	41	FS12-470	WCC16-290	7/19, 10/20, 9/21

LOT 11 WCC 19 299



WCC19-299

Gebore: **20\09\2019**



Geb massa	Speen massa	Gek. speen massa	Speen ind.	Groei ind.	Skrotum omtrek	Vaar	Moer ID	Moeder kalf datums
39	263	248	98	90	41	HL15-078	WCC13-080	8/16,8/17,9/18,9/19,8/20,8/21

LOT 12 WCC 19 228



WCC19-228

Gebore: **09\09\2019**



Geb massa	Speen massa	Gek. speen massa	Speen ind.	Groei ind.	Skrotum omtrek	Vaar	Moer ID	Moeder kalf datums
37	240	243	95	97	43	RED11-253	WCC10-091	7/13,8/14,9/15,9/16,8/17,8/18,9/19,8/20

LOT 13 WCC 19 012



WCC19-012

Gebore: **03\07\2019**



Geb massa	Speen massa	Gek. speen massa	Speen ind.	Groei ind.	Skrotum omtrek	Vaar	Moer ID	Moeder kalf datums
38	309	244	95	94	40		WCC10-374	7/13,8/14,9/15, 8/16,8/17,8/18, 7/19,8/20

LOT 14 WCC 19 189



WCC19-189

Gebore: **30\08\2019**



Geb massa	Speen massa	Gek. speen massa	Speen ind.	Groei ind.	Skrotum omtrek	Vaar	Moer ID	Moeder kalf datums
41	274	266	104	102	41		WCC12-257	6/15, 8/16, 8/17, 8/18, 8/19, 8/20, 8/21

LOT 15 WCC 19 270



WCC19-270

Gebore: **13\09\2019**



Geb massa	Speen massa	Gek. speen massa	Speen ind.	Groei ind.	Skrotum omtrek	Vaar	Moer ID	Moeder kalf datums
43	293	302	119	102	45	HL15-078	WCC11-172	9/14,9/15,9/16, 9/17,10/18,9/19, 9/20, 9/21

LOT 16 WCC 19 040



WCC19-040

Gebore: **12\07\2019**

Opmerking: Q204X



Geb massa	Speen massa	Gek. speen massa	Speen ind.	Groei ind.	Skrotum omtrek	Vaar	Moer ID	Moeder kalf datums
33	222	216	95	90.	35		WCC16-185	7/19, 8/20, 9/21

LOT 17 WCC 19 005



WCC19-005

Gebore: **27\06\2019**



Geb massa	Speen massa	Gek. speen massa	Speen ind.	Groei ind.	Skrotum omtrek	Vaar	Moer ID	Moeder kalf datums
30	211	197	90	98	38		WCC16-267	6/19, 9/20

LOT 18 WCC 19 231



WCC19-231

Gebore: **04\09\2019**



Geb massa	Speen massa	Gek. speen massa	Speen ind.	Groei ind.	Skrotum omtrek	Vaar	Moer ID	Moeder kalf datums
45	293	291	114	137	39	HL15-078	WCC12-114	7/15,8/16,8/17, 8/18,9/19,9/20, 8/21

LOT 19 WCC 19 274



WCC19-274

Gebore: **17\09\2019**



Geb massa	Speen massa	Gek. speen massa	Speen ind.	Groei ind.	Skrotum omtrek	Vaar	Moer ID	Moeder kalf datums
43	230	232	98	111	37	TXL15-152	WCC15-211	7/18,9/19,9/20,9/21

LOT 20 WCC 19 147



WCC19-147

Gebore: **26\08\2019**



Geb massa	Speen massa	Gek. speen massa	Speen ind.	Groei ind.	Skrotum omtrek	Vaar	Moer ID	Moeder kalf datums
46	301	288	112	90.	40	BB13-435	WCC14-167	7/17,8/18,8/19,8/20,7/21

LOT 21 WCC 19 148



WCC19-148

Gebore: **26\08\2019**



Geb massa	Speen massa	Gek. speen massa	Speen ind.	Groei ind.	Skrotum omtrek	Vaar	Moer ID	Moeder kalf datums
36	247	229	101	124	40	TXL15-152	WCC15-119	7/18,8/19,8/20,8/21

LOT 22 WCC 19 133



WCC19-133

Gebore: **23\08\2019**



Geb massa	Speen massa	Gek. speen massa	Speen ind.	Groei ind.	Skrotum omtrek	Vaar	Moer ID	Moeder kalf datums
44	275	260	100	91	41	BB13-435	WCC14-350	7/17,9/18,8/19,8/20,8/21

LOT 23 WCC 19 233



WCC19-233

Gebore: **06\09\2019**



Geb massa	Speen massa	Gek. speen massa	Speen ind.	Groei ind.	Skrotum omtrek	Vaar	Moer ID	Moeder kalf datums
45	304	304	119	111	42	HL15-078	WCC11-467	7/14,7/15,8/16,8/17,9/18,9/19,8/20,9/21

LOT 24 WCC 19 327



WCC19-327

Gebore: **30\09\2019**



Geb massa	Speen massa	Gek. speen massa	Speen ind.	Groei ind.	Skrotum omtrek	Vaar	Moer ID	Moeder kalf datums
38	242	237	95	131	39	FS12-538	WCC14-293	7/17,10/18,9/19,10/20,9/21

LOT 25 WCC 19 174



WCC19-174

Gebore: **26\08\2019**



Geb massa	Speen massa	Gek. speen massa	Speen ind.	Groei ind.	Skrotum omtrek	Vaar	Moer ID	Moeder kalf datums
35	249	241	98	93	42	HL15-078	WCC09-152	7/12,7/13,9/14,8/15,11/16,10/17,9/18,8/19

LOT 26 WCC 19 201



WCC19-201

Gebore: **02\09\2019**



Geb massa	Speen massa	Gek. speen massa	Speen ind.	Groei ind.	Skrotum omtrek	Vaar	Moer ID	Moeder kalf datums
32	219	210	93	90.	40	TXL15-152	WCC15-089	7/18,9/19,8/20,8/21

LOT 27 WCC 19 034



WCC19-034

Gebore: **11\07\2019**



Geb massa	Speen massa	Gek. speen massa	Speen ind.	Groei ind.	Skrotum omtrek	Vaar	Moer ID	Moeder kalf datums
34	223	216	94	132	40		WCC16-197	7/19, 8/20, 8/21

LOT 28 WCC 19 322



WCC19-322

Gebore: **25\09\2019**



Geb massa	Speen massa	Gek. speen massa	Speen ind.	Groei ind.	Skrotum omtrek	Vaar	Moer ID	Moeder kalf datums
40	251	259	115	107	38		WCC15-171	7/18,9/19,9/20, 8/21

LOT 29 WCC 19 199



WCC19-199

Gebore: **02/09\2019**

Opmerking: Q204X



Geb massa	Speen massa	Gek. speen massa	Speen ind.	Groei ind.	Skrotum omtrek	Vaar	Moer ID	Moeder kalf datums
30	231	227	91	100	42		WCC10-158	7/13,8/14,9/15, 10/16,10/17,9/18, 9/19,9/20

LOT 30 WCC 19 109



WCC19-109

Gebore: **16\08\2019**



Geb massa	Speen massa	Gek. speen massa	Speen ind.	Groei ind.	Skrotum omtrek	Vaar	Moer ID	Moeder kalf datums
40	234	255	112	90.	37		WCC16-309	8/19, 9/20, 10/21

LOT 31 WCC 19 082



WCC19-082

Gebore: **08\08\2019**



Geb massa	Speen massa	Gek. speen massa	Speen ind.	Groei ind.	Skrotum omtrek	Vaar	Moer ID	Moeder kalf datums
46	268	281	119	136	42	F512-538	WCC16-107	8/19, 8/20, 8/21

LOT 32 WCC 19 252



WCC19-252

Gebore: **13\09\2019**



Geb massa	Speen massa	Gek. speen massa	Speen ind.	Groei ind.	Skrotum omtrek	Vaar	Moer ID	Moeder kalf datums
37	254	262	104	94	39	HL15-078	WCC12-013	6/15,8/16,8/17, 9/18, 9/19,8/20,8/21

LOT 33 WCC 19 106



WCC19-106

Gebore: **16\08\2019**

Opmerking: **Q204X**



Geb massa	Speen massa	Gek. speen massa	Speen ind.	Groei ind.	Skrotum omtrek	Vaar	Moer ID	Moeder kalf datums
46	242	228	99	90.	35		WCC08-092	7/11,8/12,9/13,8/14,9/15,8/16,7/17,8/18,8/19

LOT 34 WCC 19 011



WCC19-011

Gebore: **01/07\2019**



Geb massa	Speen massa	Gek. speen massa	Speen ind.	Groei ind.	Skrotum omtrek	Vaar	Moer ID	Moeder kalf datums
36	261	241	106	121	39		WCC16-001	7/19, 9/20, 9/21

LOT 35 WCC 19 058



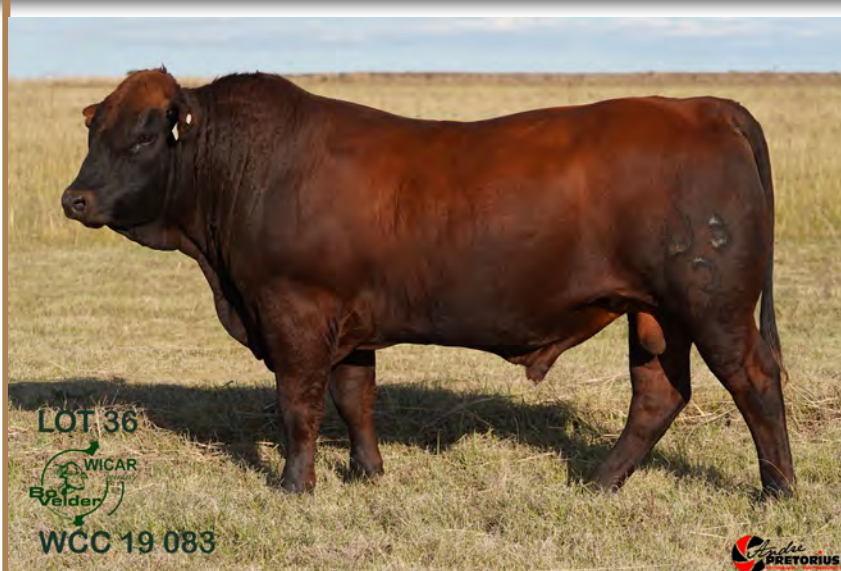
WCC19-058

Gebore: **02\07\2019**



Geb massa	Speen massa	Gek. speen massa	Speen ind.	Groei ind.	Skrotum omtrek	Vaar	Moer ID	Moeder kalf datums
36	244	241	106	114	37		WCC16-338	7/19,

LOT 36 WCC 19 083



WCC19-083

Gebore: **08\08\2019**



Geb massa	Speen massa	Gek. speen massa	Speen ind.	Groei ind.	Skrotum omtrek	Vaar	Moer ID	Moeder kalf datums
38	237	251	111	98	35		WCC16-117	8/19, 9/20, 8/21

LOT 37 WCC 19 236



WCC19-236

Gebore: **06\09\2019**



Geb massa	Speen massa	Gek. speen massa	Speen ind.	Groei ind.	Skrotum omtrek	Vaar	Moer ID	Moeder kalf datums
35	272	272	109	95	41	FS12-538	WCC14-029	7/17,9/18,9/19,9/20,9/21

LOT 38 WCC 19 035



WCC19-035

Gebore: **12\07\2019**



Geb massa	Speen massa	Gek. speen massa	Speen ind.	Groei ind.	Skrotum omtrek	Vaar	Moer ID	Moeder kalf datums
41	329	267	104	104	41		WCC12-424	7/15,8/16,9/17,8/18,7/19,8/20,9/21

LOT 39 WCC 19 115



WCC19-115

Gebore: **19\08\2019**



Geb massa	Speen massa	Gek. speen massa	Speen ind.	Groei ind.	Skrotum omtrek	Vaar	Moer ID	Moeder kalf datums
39	277	258	101	113	39	HL15-078	WCC13-170	6/16,7/17,8/18,8/19,8/20

LOT 40 WCC 19 182



WCC19-182

Gebore: **28\08\2019**



Geb massa	Speen massa	Gek. speen massa	Speen ind.	Groei ind.	Skrotum omtrek	Vaar	Moer ID	Moeder kalf datums
43	265	256	98	109	40	FS12-470	WCC10-295	8/13,10/14,9/15,9/16,8/17,8/18,8/19,10/20

LOT 41 WCC 19 094



WCC19-094

Gebore: **16\08\2019**



Geb massa	Speen massa	Gek. speen massa	Speen ind.	Groei ind.	Skrotum omtrek	Vaar	Moer ID	Moeder kalf datums
38	269	248	97	90	42		WCC13-043	7/16,8/17,9/18,8/19,8/20,8/21

LOT 42 WCC 19 194



WCC19-194

Gebore: **02\09\2019**



Geb massa	Speen massa	Gek. speen massa	Speen ind.	Groei ind.	Skrotum omtrek	Vaar	Moer ID	Moeder kalf datums
43	250	246	94	159	42	FS-12-538	WCC14-332	7/17,9/18,9/19,8/20,8/21

LOT 43 WCC 19 186



WCC19-186

Gebore: **03\08\2019**



Geb massa	Speen massa	Gek. speen massa	Speen ind.	Groei ind.	Skrotum omtrek	Vaar	Moer ID	Moeder kalf datums
45	287	279	105	137	39	FS14-1102	WCCI0-288	6/13,8/14,8/15,7/16,8/17,8/18,8/19,8/20

LOT 44 WCC 19 166



WCC19-166

Gebore: **02\09\2019**

Opmerking: Q204X



Geb massa	Speen massa	Gek. speen massa	Speen ind.	Groei ind.	Skrotum omtrek	Vaar	Moer ID	Moeder kalf datums
40	264	260	102	117	35		WCC12-225	6/15,9/16,8/17,8/18,9/19

LOT 45 WCC 19 142



WCC19-142

Gebore: **23\08\2019**



Geb massa	Speen massa	Gek. speen massa	Speen ind.	Groei ind.	Skrotum omtrek	Vaar	Moer ID	Moeder kalf datums
37	249	268	120	109	38		WCC15-156	7/18,8/19,9/20,8/21

LOT 46 WCC 19 246



WCC19-246

Gebore: **10\09\2019**



Geb massa	Speen massa	Gek. speen massa	Speen ind.	Groei ind.	Skrotum omtrek	Vaar	Moer ID	Moeder kalf datums
41	240	244	94	90.	42		WCC11-164	7/14,9/15,9/16,9/17,9/18,9/19,9/20,8/21

LOT 47 WCC 19 235



WCC19-235

Gebore: **06\09\2019**



Geb massa	Speen massa	Gek. speen massa	Speen ind.	Groei ind.	Skrotum omtrek	Vaar	Moer ID	Moeder kalf datums
42	285	285	112	112	38	FS14-1102	WCCII-274	7/14,7/15,8/16,8/17,8/18,9/19,8/20,8/21

LOT 48 WCC 19 242



WCC19-242

Gebore: **09\09\2019**



Geb massa	Speen massa	Gek. speen massa	Speen ind.	Groei ind.	Skrotum omtrek	Vaar	Moer ID	Moeder kalf datums
46	318	322	126	135	42	FS12-470	WCC10-254	7/13,9/14,9/15,8/16,8/17,8/18,9/19,10/20



WICAR BOERDERY BOVELDER PRODUKSIEVEILING

LOT 49 WCC 19 044



WCC19-044

Gebore: **15\07\2019**



Geb massa	Speen massa	Gek. speen massa	Speen ind.	Groei ind.	Skrotum omtrek	Vaar	Moer ID	Moeder kalf datums
31	242	235	106	111	38		WCC16-044	7/19, 8/20, 8/21

LOT 50 DEKGEREED VERSE

DEKGEREED VERSE

Aantal: 10

Geboorte jaar: 2020



Klik vir
video

LOT 51 DEKGEREED VERSE

DEKGEREED VERSE

Aantal: 10

Geboorte jaar: 2020



Klik vir
video



WICAR BOERDERY BOVELDER PRODUKSIEVEILING

LOT 52 DEKGEREED VERSE

DEKGEREED VERSE

Aantal: 9

Geboorte jaar: 2020



LOT 53 DEKGEREED VERSE

DEKGEREED VERSE

Aantal: 11

Geboorte jaar: 2020





WICAR BOERDERY BOVELDER PRODUKSIEVEILING

LOT 54 DEKGEREED VERSE

DEKGEREED VERSE

Aantal: 10

Geboorte jaar: 2020

