



**Christo Schoeman**  
(Edms) Bpk

# **CHRISTO SCHOEMAN EIENDOM & SWARTWITPENS VEILING**

## **KATALOGUS**



**BKB**  
VAN WYK

# EIENDOM

## Plaas: RIETFONTEIN

Eeindombeskrywing  
Plaas Rietfontein- Middelburg

Weiding / Saai plaas.

### EIENDOM

<i>Ligging:</i>	Plaas geleë 15km buite Middelburg op die R575 Kriel pad
<i>Plaas naam:</i>	Plaas Rietfontein 314 JS
<i>Beskrywing:</i>	Gedeelte 9 van die plaas Rietfontein 314 JS = 182.5972ha Gedeelte 10 van die plaas Rietfontein 314 JS = 298.3857ha
<i>Grootte:</i>	Totale grootte: <b>480.9829ha</b>
<i>Bewerkbare lande:</i>	185.86ha
<i>Natuurlike weiding:</i>	295.64ha opgedeel in 3 kampe met 1.5m drade (6 drade)
<i>Water:</i>	2 x Toegeruste boorgate 1 x Sement dam 2 x Gronddamme 2 x Plastiese opgaar tenks
<i>Elektrisiteit:</i>	Eskom 1x Voorsieningspunt 25kVA
<i>Nota:</i>	<b>Op woonhuis 1 is daar lewensreg vir verblyf vir 'n persoon</b>
<i>Verbeterings:</i>	Woonhuis 1: 5 Slaapkamer Sitkamer TV kamer Spens 2 Badkamers Eetkamer Kombuis Woonhuis 2 2 Slaapkamers Sitkamer TV kamer 1 Badkamer Eetkamer Kombuis Lapa Kantoor 2 x Store 2 x Oop store



road)

**RIETFONTEIN:**

Bewerkbare lande: 185.34ha

Natuurlike weiding: 295.64ha

**TOTAAL**

**480.9829ha**



**RIETFONTEIN**

**480.98ha**



# Plaas: GOEDEHOOP

Eiendomsbeskrywing  
Plaas Goede hoop- Middelburg

Weiding / Saai plaas.

**EIENDOM**

<i>Ligging:</i>	Plaas geleë 20km buite Middelburg op die R575 Kriel pad
<i>Plaas naam:</i>	Plaas Goede hoop 315 JS
<i>Beskrywing:</i>	Gedeelte 44 van die plaas Goede hoop 315 JS = 553.4540ha
<i>Grootte:</i>	Totale grootte: <b>553.4540ha</b>
<i>Bewerkbare lande:</i>	256ha
<i>Natuurlike weiding:</i>	297.454ha opgedeel in 3 kampe met 1.5m drade (6 drade)
<i>Water:</i>	<b>Geen</b>
<i>Elektrisiteit:</i>	Eskom 1x Voorsieningspunt 100kVA
<i>Verbeterings:</i>	<b>Geen</b>





**GOEDEHOOP:**  
Bewerkbare lande:  
256ha  
Natuurlike weiding:  
297.454ha

**TOTAAL :**  
553.454ha



**GOEDEHOOP**

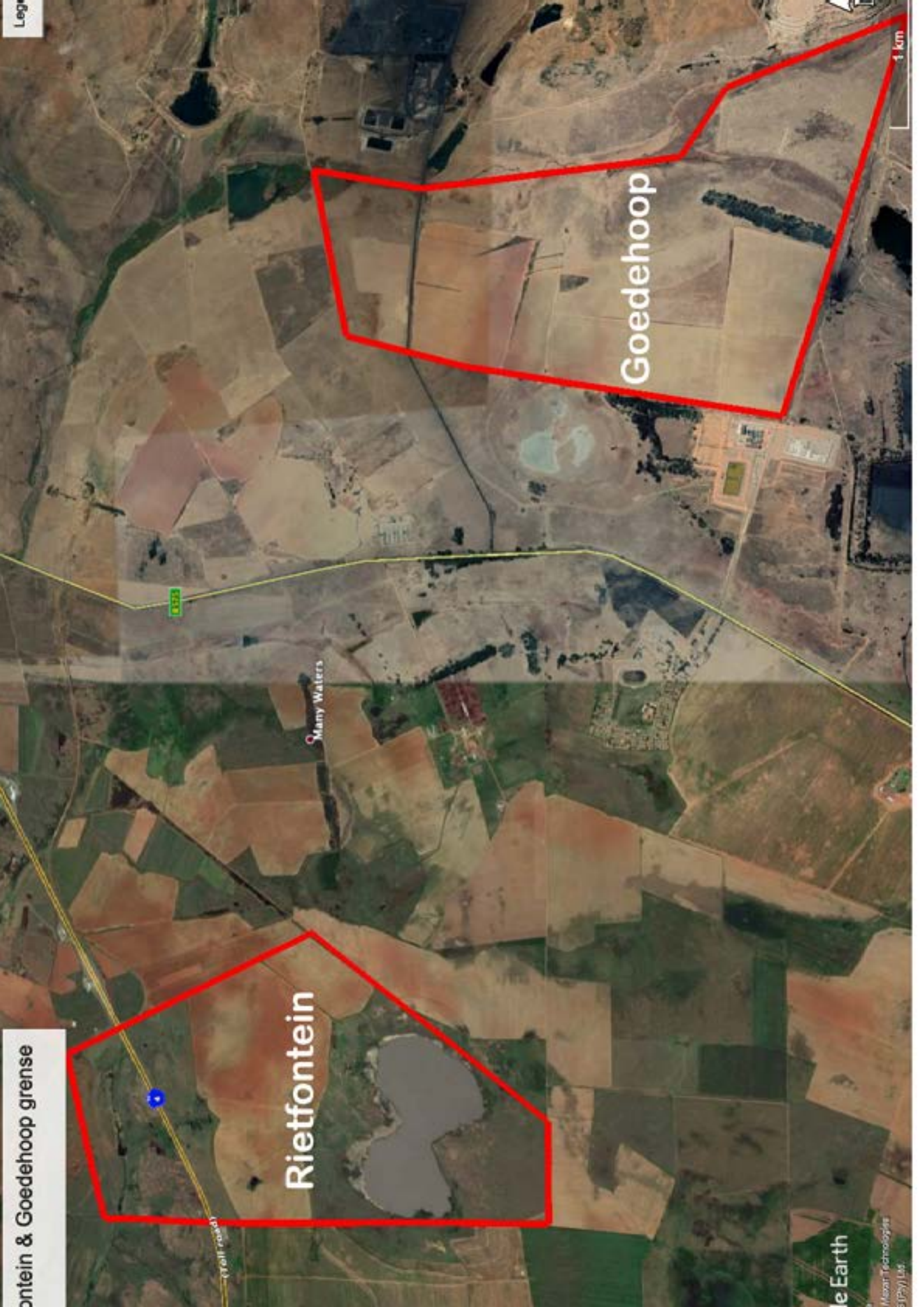
**553.45ha**



1:1000







Rietfontein

Goedehoop

Many Waters

R102



**SWARTWITPENSE**

# LOT 1

R

## Koeie met kalwers & Dragtige koeie

- Gekalf en dragtig van PEDRO
- Ouer koeie

Aantal:

**22 Koei + 16 kalwers**

Kamp: Kamp 1





# LOT 2

R

## Koei met kalf

Aantal:

**1 Koei + 1 bulkalf (2018/2019)**

**Kamp: Kamp 2**



# LOT 3

R

## Koeie met kalwers & Dragtige koeie

- Gekalf en dragtig van ZEUS

Aantal:

**14 Koeie + 9 kalwers**

Kamp: Kamp 3





# LOT 4

R

## Koeie met kalwers & Dragtige koeie

- Gekalf en dragtig van KAUNDA

Aantal:

**11 Koei + 9 kalwers**

Kamp: Kamp 5



# LOT 5

R

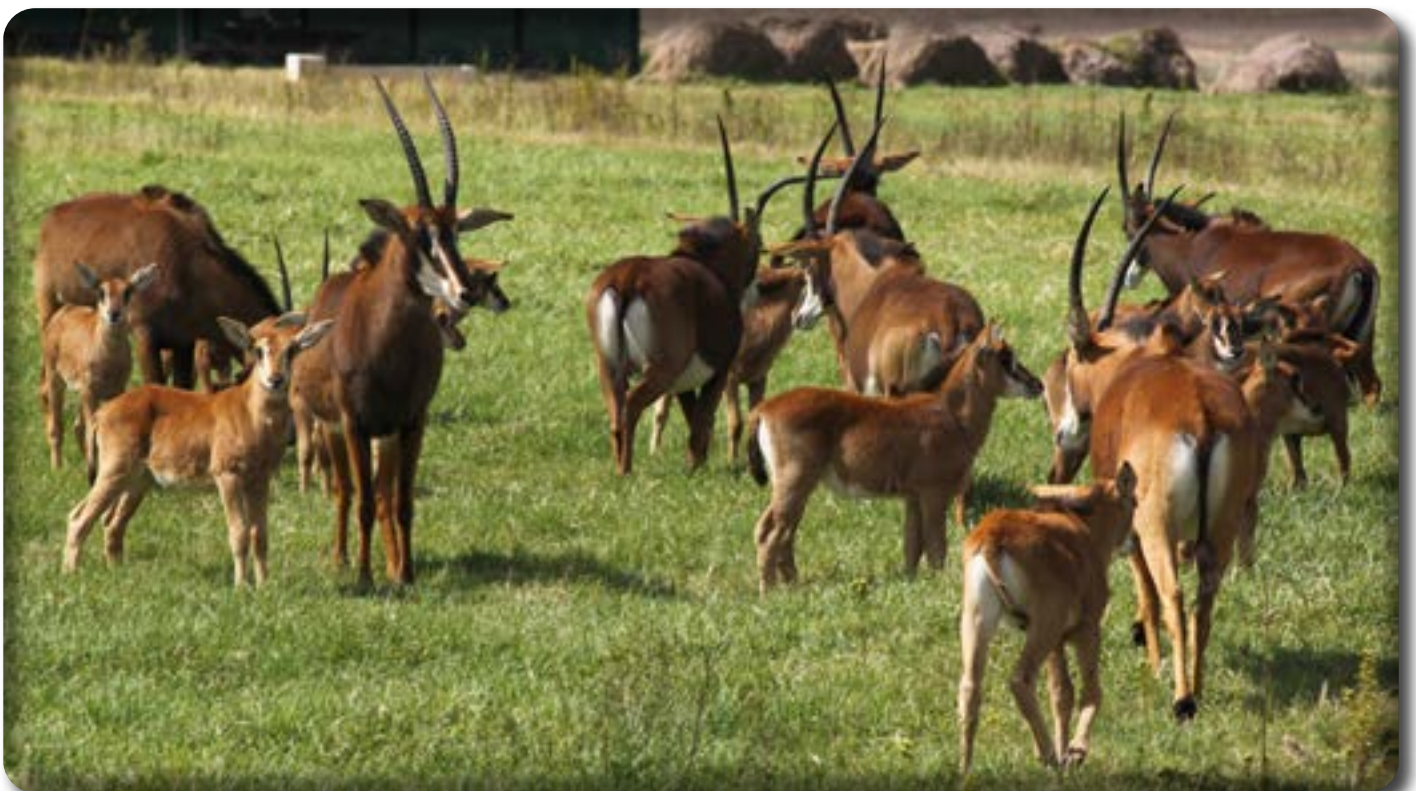
## Verse met kalwers & Dragtige verse

- Gekalf en dragtig van SW 14 10
- 2018 verse

Aantal:

**22 Verse + 13 kalwers**

**Kamp: Bulkamp 7**





# LOT 6 & 7 & 8

R

## Oop verse

• 2019 verse

Aantal:

Lot 6	8	}	24
Lot 7	8		
Lot 8	8		

Kamp: Bomakamp



# LOT 9

R

## Jong bulle

- 2017 bulle

Aantal:

**7 Bulle**

Kamp: Bulkamp 8





# LOT 10

R

## Jong bulle

- 2019 bulle

Aantal:

**23 Bulle**

**Kamp: Bulkamp 8**



# LOT 11

R

## Teel Bul

Aantal:

**1 Bul - PEDRO**

- **Gebore:** 7 November 2009
- **Microichip no:** 900250000497623
- **Mates:** 30 Oktober 2019  
L =  $45\frac{7}{8}$   
R =  $44\frac{1}{8}$

**Dries Visserbul**

**Kamp: Bulkamp 1**





# LOT 12

R

## Teel Bul

Aantal:

**1 Bul - ZUES**

- **Gebore: 8 Junie 2009**
- **Microichip no: 900250000497631**
- **Mates: 30 Oktober 2019**  
**L = 43**  
**R = 43½**

**Kamp: Bulkamp 3**



# LOT 13

R

## Teel Bul

Aantal:

1 Bul - SW 14 10

- Gebore: 2 Julie 2014
- Microichip no: 900032002299259
- Mates: 30 Oktober 2019  
L =  $49\frac{3}{4}$   
R =  $49\frac{1}{4}$

Kamp: Bulkamp 6





# LOT 14

R

## Teel Bul

Aantal:

**1 Bul - KAUNDA**

- **Gebore: 6 Junie 2009**
- **Microichip no: 900032002299259**
- **Mates: 30 Oktober 2019**  
**L =  $38\frac{1}{4}$**   
**R =  $39\frac{3}{4}$**

**Kamp: Kamp 4**



# LOT 15

R

## Teel Bul

Aantal:

1 Bul - SW14 03

- Gebore: 7 Februarie 2014
- Microichip no: 90032002299251
- Mates: 2017  
L = 37  
R = 37

Skat dat horings is nou 45

Kamp: Kamp 6

