

EVERSAR SUSSEX

ROOI, SWAAR EN VRUGBAAR



50

Jaar se
teling

DIE BESTE VAN DIE BESTE

DINSDAG | 8 SEPTEMBER 2020 | 11:00 AM

GEORGE PLAAS. PETRUS STEYN.

AANBOD: 35 GEREGISTREERDE SUSSEX BULLE

ROETE: VANAF PETRUS STEYN: Ry op die R57 rigting Reitz vir 1,8 km. Draai regs op die Lindley pad (R707) en ry vir 1,7km. Draai links op S65 en ry vir 2,5 km. Draai links by plaas in.

VANAF REITZ: Ry van die Bethlehem/ Frankfort kruising rigting Petrus Steyn vir 31 km.

Draai links op die Lindley pad (R707) en ry vir 1,7 km . Draai links op die S65 en ry vir 2,5 km. Draai links by plaas in.

VANAF LINDLEY: Ry op die R707 rigting Petrus Steyn vir 18 km. Draai regs op die S65 en ry vir 2,5 km. Draai regs by plaas in.

KLIK HIER OM TE
REGISTREER

TERMES EN
VOORWAARDES

KLIK HIER OM
IN TE TEKEN



FNB

Williams
Hunt



The Trusted Home of Agriculture
Die Betroubare Tuiste van Landbou

EVERSAR SUSSEX

LOT: 1



LOT 1

0623412, EVERSAR STOET, POSBUS 1008, HARRISMITH, 9880, (T)083-654 9638



Name Ident. number Sex Section Reg. number Birth Date
EVERSAR CN 180045 MALE SP 0087245882 08-JUL-18

TORNADO

DNA: -

EVERSAR - TORNADO
 CN 180045 (SP) - 08-JUL-18 1%

PLATDRIF - DEAN 3DE
 AJS 140058 (SP) - 19-DEC-14 2%

EVERSAR - TESSA 12028
 CN 120028 (SP) - 08-JUL-12 5%

AFC 32 ICP 398
 RI 107 Avg. Wt/Calv: 108 / 5
 Age / Calves 8j.4m. / 6

PLATDRIF - SERENGETI 3DE
 AJS 090031 (SP) - 20-MAY-09 3%

PLATDRIF - DEANNA 4DE
 AJS 120064 (SP) - 28-JAN-12 1%

AFC 35 ICP 403
 RI 102 Avg. Wt/Calv: 100 / 5
 Age / Calves 8j.4m. / 6

EVERSAR - DRAXINN
 CN 090016 (SP) - 29-JUN-09 0%

EVERSAR - TESSA 36STE
 CN 070084 (SP) - 13-OCT-07 1%

AFC 32 ICP 394
 RI 108 Avg. Wt/Calv: 96 / 8
 Age / Calves 10j.2m. / 8

MAMPUDI - RENNAISSANCE 24TH
 GA 040019 (SP) - 18-JUN-04 1%
 PLATDRIF - AJS 030021 - SP
 AJS 030021 (SP) - 23-JUN-09 0%

STOTTERHEIM - TL0817
 TL 080017 (SP) - 17-SEP-08 2%

PLATDRIF - DEANNA 1STE
 AJS 090039 (SP) - 26-JUN-09 1%

EVERSAR - DRUGS 1STE
 CN 050115 (SP) - 17-SEP-05 0%

EVERSAR - DELIGHT 60STE
 CN 060051 (SP) - 18-AUG-06 1%

EVERSAR - GILROY
 CN 090007 (SP) - 07-JUL-00 2%

EVERSAR - TESSA 21STE
 CN 020051 (SP) - 25-JUL-02 4%

Selection V.	CALVING EASE **		MILK ***	CALF GRWTH ***	MAINTENANCE **	GROWTH TEST					FERTILITY ***			COW VALUE ***	GROWTH VALUE ***	PRODUCTION VALUE ***
	87 ₇₃	102 ₄₇	115 ₇₂	78 ₁₃	ADG	Kleiber	FCR	Length	Height	SC	AFC	ICP				
BV Ind	89	91	102	115	116	122	121	-	121	122	108	102	118	107 ₃₀	110 ₃₄	107 ₃₀
Estimated BV	2.21 ₇₅	.76 ₄₆	6.1 ₄₇	22 ₇₂	42.4 ₃₆	47 ₁₃	215 ₅₈	150 ₅₈	-	55 ₈₆	34 ₈₅	14.9 ₆₄	-2.6 ₃₅	-8.5 ₁₈		
Measurements	42			281 (112)	- (-)	- (-)	101	121.	-	1437	-	319				

Remarks:
 n Groter raam bul met baie diepte en kapasiteit wat baie vleis dra. Sy sterk groeisyfers en hoe speenmassa maak van hom n bul wat baie swaar speenkalters sal teel.

Semen donor: No
 Tests: -
 Vacc. -

KLIK HIER VIR VIDEO



The Trusted Home of Agriculture
 Die Betroubare Tuiste van Landbou

EVERSAR SUSSEX

LOT: 2



LOT 2

0623412, EVERSAR STOET, POSBUS 1008, HARRISMITH, 9880, (T)083-654 9638



Naam Ident. nommer Geslag Aldeling Reg. nommer Geboorte Datum

EVERSAR **CN 180007** **MANLIK** **SP** **0087097432** **15-MAY-18**

FIRESTONE

DNS: -

EVERSAR - FIRESTONE
CN 180007 (SP) - 15-MAY-18 1%

STOTTERHEIM - TL 0753
TL 070053 (SP) - 22-JUL-07 3%

ALMAJA - LOUISE JUPITER -

JA 030016 (SP) - 23-MAR-03 1%

STOTTERHEIM - ANNIE 13TH -

TL 010011 (SP) - 10-JUL-01 2%

OEK 32 TKP 437
RI 100 Gem SIKalf: 109 / 4
Oud. / Kalfers 7j.5m. / 5

EVERSAR - BARBADOS 11061 -

CN 110061 (SP) - 08-AUG-11 1%

EVERSAR - FLIRT 15061 -

CN 150061 (SP) - 24-AUG-15 2%

OEK 33 TKP 404
RI 104 Gem SIKalf: 113 / 2
Oud. / Kalfers 4,11m. / 3

EVERSAR - FLIRT 595TE -

CN 080001 (SP) - 13-MAY-08 1%

OEK 18 TKP 401
RI 117 Gem SIKalf: 99 / 6
Oud. / Kalfers 9j.2m. / 8

STOTTERHEIM - JUPITER 15TH -

TL 980015 (SP) - 25-JUL-98 1%

ALMAJA JA 000004 - SP -

JA 000004 (SP) - 09-MAR-00 1%

BRIDLEY - ROBERT -

JAB 980013 (SP) - 02-MAY-98 0%

STOTTERHEIM - LADY 515T -

TL 980051 (SP) - 20-MAY-98 2%

HUNTERSVELE - EVEREST 215T -

JRE 050160 (SP) - 28-AUG-05 4%

EVERSAR - BESS 305TE -

CN 060008 (SP) - 18-SEP-06 1%

EVERSAR - YONGA 30E -

CN 050123 (SP) - 20-SEP-05 0%

EVERSAR - FLIRT 515TE -

CN 050034 (SP) - 30-JUN-05 1%

Soekslasie W.	KALF-GEMAK		MELK	KALFGROEI	ONDERHOUD		GROEI TOETS				VRLIGBAARHEID			KOEI WAARDE	GROEI WAARDE	PRODUKSE WAARDE	
	95 ₇₄	118 ₈₉	116 ₈₉	86 ₇₄	GDT	Klaiber	VOV	Lengte	Hoopte	SO	OEK	TKP					
TW Ind	97	74	118	115	120	114	125	119	114	141	128	108	100	102	****	****	****
Beraamde TW	1.46 ₇₈	1.43 ₈₅	11.8 ₈₅	22.6 ₇₅	45.8 ₅₈	37 ₇₄	229 ₈₂	144 ₈₀	119 ₈₉	78 ₈₇	40 ₇₂	15.1 ₈₉	-1.3 ₅₁	-5 ₃₂	****	****	****
Mellings	37			209 (112)	- (-)	- (-)	115	119.	114	1532	-	330					

Opmerkings:
Een van die laaste seuns van die legendariese stoetvaar TL07/53. Hierdie genetica is n moet vir elke kudde. Uitstaande lengte en breëte met n baie vl agterkwaart is kenmerkend van hierdie bul. Uitstaande groei en melksifers rond die bul af.

Somsen skenker: Nes
Toelbe: -
Inent. -

KLIEK HIER VIR VIDEO



The Trusted Home of Agriculture
Die Betroubare Tuiste van Landbou

EVERSAR SUSSEX

LOT: 3



LOT 3 0623412, EVERSAR STOET, POSBUS 1008.HARRISMITH,9880,(T)083-654 9638

Name Ident. number Sex Section Reg. number Birth Date

EVERSAR CN 180021 MALE SP 0087104584 04-JUN-18

CAMBRIDGE

DNA: -

EVERSAR - CAMBRIDGE
CN 180021 (SP) - 04-JUN-18 2%

PLATDRIF - DEAN 3DE
AJS 140058 (SP) - 19-DEC-14 2%

EVERSAR - CAROLINE 15037
CN 150037 (SP) - 25-JUL-15 1%

AFC 34 ICP 411
RI 99 Avg. Wt/Call: 105 / 2
Age / Calves 3,11m. / 2

PLATDRIF - SERENGETI 3DE
AJS 090031 (SP) - 20-MAY-09 3%

PLATDRIF - DEANNA 4DE
AJS 120004 (SP) - 28-JAN-12 1%

AFC 35 ICP 403
RI 103 Avg. Wt/Call: 100 / 5
Age / Calves 8,4m. / 6

EVERSAR - JACK POINT 12050
CN 120050 (SP) - 08-AUG-12 1%

EVERSAR - CAROLINE 23STE
CN 090076 (SP) - 10-SEP-09 3%

AFC 30 ICP 390
RI 110 Avg. Wt/Call: 102 / 6
Age / Calves 8,11m. / 7

MAMPUDI - RENAISSANCE 24TH
GA 040010 (SP) - 18-JUN-04 1%

PLATDRIF AJS 090021 - SP
AJS 030021 (SP) - 23-JUN-03 0%

STOTTERHEIM - TL0817
TL 080017 (SP) - 17-SEP-08 2%

PLATDRIF - DEANNA 1STE
AJS 090009 (SP) - 26-JUN-09 1%

EVERSAR - TIAN 2DE
CN 070032 (SP) - 07-AUG-07 1%

HUNTERSVELEI - JOY 40TH
JRE 040133 (SP) - 31-AUG-04 2%

MAMPUDI - NOBLE PRINCE 25TH
GA 060048 (SP) - 06-AUG-06 1%

EVERSAR - CAROLINE 7DE
CN 000071 (SP) - 13-AUG-00 1%



Selection V.	CALVING EASE			MILK		CALF GRWTH		MAINTENANCE		GROWTH TEST						FERTILITY			COW VALUE	GROWTH VALUE	PRODUCTION VALUE
	***	***	***	***	***	***	***	***	***	***	***	***	***	***	***	***	***	***			
	112 ₇₁	111 ₄₂	97 ₇₀	112	110	119	120	-	110	114	122	116	124	113 ₃₇	124 ₃₂	116 ₃₀					
Birth wght	93	111	97	102	110	119	120	-	41	48	26 ₆₈	22,8 ₄₄	-12,7 ₃₁	-9,6 ₁₈							
Birth Mat	2 ₃₄	.66 ₄₁	9.4 ₄₂	12,5 ₇₀	28,3 ₅₂	32 ₅₂	197 ₅₅	145 ₅₅	-	-	1403	-	353								
Milk																					
Wean wght																					
Post wean																					
Mature wght																					
ADG																					
Kleiber																					
FCR																					
Length																					
Height																					
SC																					
AFC																					
ICP																					
Estimated BV																					
Measurements																					
	36			277 (103)	- (-)	- (-)	122	120.	-	1403	-	353									

Remarks:
n Bul met baie goeie lengte en bespiening en n pragtige haarkleed.

Semen donor; No Tests: -
Vacc. -

KLIK HIER VIR VIDEO



The Trusted Home of Agriculture
Die Betroubare Tuiste van Landbou

EVERSAR SUSSEX

LOT: 4



LOT 4 0623412, EVERSAR STOET, POSBUS 1008, HARRISMITH, 9880, (T)083-654 9638

Naam: **EVERSAR** Ident. nommer: **CN 180085** Geslag: **MANLIK** Afdeling: **SP** Reg. nommer: **0087392007** Geboorte Datum: **18-AUG-18**



LONMIN

DNS: -

EVERSAR - LONMIN
CN 180085 (SP) - 18-AUG-18 9%

EVERSAR - LINCOCIN 15053
CN 150053 (SP) - 06-AUG-15 3%

EVERSAR - LINNET 11072
CN 110072 (SP) - 17-AUG-11 1%

OEK 30 TKP 391
RI 110 Gem SIKaalt: 102 / 6
Oud. / Kalwers 8j.11m. / 7

EVERSAR - BARBADOS 11061
CN 110061 (SP) - 08-AUG-11 1%

EVERSAR - LINCOCIN
CN 090838 (SP) - 04-AUG-09 1%

OEK 30 TKP 394
RI 109 Gem SIKaalt: 105 / 5
Oud. / Kalwers 8j.11m. / 7

AVOCA - GMO0806
GMO 083006 (SP) - 06-MAR-08 2%

EVERSAR - LINNET 205TE
CN 090888 (SP) - 12-AUG-03 1%

OEK 34 TKP 382
RI 109 Gem SIKaalt: 116 / 8
Oud. / Kalwers 12j.2m. / 10

HUNTERSVLBI - EVEREST 21ST
JFE 050160 (SP) - 28-AUG-05 4%

EVERSAR CN 060068 - SP
CN 060068 (SP) - 18-SEP-06 1%

HUNTERSVLBI - TOPLINE 73RD
JFE 000092 (SP) - 22-JUL-00 4%

EVERSAR - LINNET 11DE
CN 010039 (SP) - 22-JUL-01 0%

STOTTERHEIM - TL 0470
TL 040070 (SP) - 14-JUL-04 2%

AVOCA - ROSETTE
GMO 030040 (SP) - 13-OCT-08 1%

HUNTERSVLBI - TOPLINE 73RD
JFE 000092 (SP) - 22-JUL-00 4%

EVERSAR - LINNET 3DE
CN 090090 (SP) - 21-AUG-09 1%

Seleksie W.	KALF-GEMAK		MELK		KALF-PROEI		ONDERHOUD		GROEI TOETS				VRUGBAARHEID			KOEI WAARDE	GROEI WAARDE	PRODUKSIE WAARDE
	87 ₇₅	110 ₄₇	112 ₇₁	84 ₈	GDT	Kleiber	VOV	Lengte	Hoogte	SO	OEK	TKP						
Geb gew	89	79	110	112	113	116	118	116	123	127	109	92	96	106 ₅₉	121 ₃₅	109 ₃₈		
Geb Mat	2.15	75	1.24	47	8.9 ₄₇	20	71	39.3 ₈₂	39 ₈	193 ₈₁	132 ₆₁	-	57	66	39 ₇₂	15.9 ₇₀	5.3 ₃₆	-3.8 ₈
Melkings	43				274 (109)	- (-)	- (-)	104	116.	-	1440	-	335					

Opmerkings:
n Baie sterk bul met al die nodige eienskappe van n stoetvaar. Lengte, breedte, bespiering en kapasiteit, met n top moeder. Sy maternale halfbroer word as stoetvaar in die Faurzyl Sussex stoet gebruik. Hy sal melk en groei teel. Halfbroer van oa. Lot 6,7,8 en 15.

KLIEK HIER VIR VIDEO



The Trusted Home of Agriculture
Die Betroubare Tuiste van Landbou

EVERSAR SUSSEX

LOT: 5



LOT 5

0623412, EVERSAR STOET, POSBUS 1008, HARRISMITH, 9880, (T)083-654 9638



Name: EVERSAR Ident. number: CN 180024 Sex: MALE Section: SP Reg. number: 0087184826 Birth Date: 09-JUN-18

DELTA

DNA: -

EVERSAR - DELTA
CN 180024 (SP) - 09-JUN-18 1%

PLATDRIF - DEAN 3DE -
AJS 140058 (SP) - 19-DEC-14 2%

PLATDRIF - SERENGETI 3DE -
AJS 090031 (SP) - 20-MAY-09 3%

PLATDRIF - DEANNA 4DE -
AJS 120004 (SP) - 28-JAN-12 1%

AFC 35 ICP 403
RI 103 Avg. Wt/Call: 100 / 5
Age / Calves 8,4m / 6

EVERSAR - JACK POINT 12050 -
CN 120050 (SP) - 08-AUG-12 1%

EVERSAR - CN 120098 -
CN 120098 (SP) - 26-OCT-12 5%

AFC 28 ICP 419
RI 168 Avg. Wt/Call: 96 / 5
Age / Calves 6,10m / 5

MAMPUDI - RENAISSANCE 24TH -
GA 040010 (SP) - 18-JUN-04 1%

PLATDRIF AJS 030021 - SP -
AJS 030021 (SP) - 23-JUN-03 0%

STOTTERHEIM - TL0817 -
TL 060017 (SP) - 17-SEP-08 2%

PLATDRIF - DEANNA 1STE -
AJS 090039 (SP) - 26-JUN-00 1%

EVERSAR - TIAAN 2DE -
CN 070032 (SP) - 07-AUG-07 1%

HUNTERSVELEI - JOY 49TH -
JRE 040133 (SP) - 31-AUG-04 2%

EVERSAR - TIAAN 2DE -
CN 070032 (SP) - 07-AUG-07 1%

EVERSAR - DIANA 33STE -
CN 090001 (SP) - 14-MAY-09 1%

Selection V	CALVING EASE		MILK		CALF GRWTH		MAINTENANCE		GROWTH TEST					FERTILITY			COW VALUE	GROWTH VALUE	PRODUCTION VALUE	
	99	99	98	99	106	85	Birth wght	Birth Mat	Milk	Wean wght	Post wean	Mature wght	ADG	Kleiber	FCR	Length				Height
BV Ind	98	103	98	106	106	115	112	113	-	107	112	107	109	431	***	***	***			
Estimated BV	1.4	25	4.5	17	32.5	38	167	125	-	37	27	14.7	-7.9	11.2						
Measurements	36			267 (96)			109	113		1386		336								

Remarks: n Baie sterk Dean seun, met besondere manlikheid, bespiering en sterk korrekte bene. Sal goed doen as n stoetvaar.

Semen donor: No
Tests: -
Vacc: -

[KLIK HIER VIR VIDEO](#)



The Trusted Home of Agriculture
Die Betroubare Tuiste van Landbou

EVERSAR SUSSEX

LOT: 6



LOT 6

0623412, EVERSAR STOET, POSBUS 1008, HARRISMITH, 9880, (T)083-654 9638



Naam Ident. nommer Geslag Afdeling Reg. nommer Geboorte Datum

EVERSAR CN 180041 MANLIK SP 0087245841 06-JUL-18

TEX

DNS: -

EVERSAR - TEX

CN 180041 (SP) - 06-JUL-18 5%

EVERSAR - LINCOCIN 15053 -
CN 150053 (SP) - 06-AUG-15 3%

EVERSAR - TILLY 1345 -
CN 130045 (SP) - 29-JUL-13 1%
OEK 31 TKP 442
RI 101 Oem SIKalf: 97 / 4
Oud. / Kalwers 6,2m. / 4

EVERSAR - BARBADOS 11061 -
CN 110061 (SP) - 08-AUG-11 1%

EVERSAR - LINCOCIN -
CN 090038 (SP) - 04-AUG-09 1%
OEK 30 TKP 394
RI 109 Oem SIKalf: 105 / 5
Oud. / Kalwers 6,11m. / 7

AVOCA - GMO0806 -
GMO 080006 (SP) - 06-MAR-08 2%

EVERSAR - TILLY 33STE -
CN 080055 (SP) - 21-AUG-09 1%
OEK 30 TKP 396
RI 109 Oem SIKalf: 107 / 5
Oud. / Kalwers 7,10m. / 6

HUNTERSVELEI - EVEREST 21ST -

JRE 050160 (SP) - 29-AUG-05 4%

EVERSAR CN 060098 - SP -

CN 060068 (SP) - 18-SEP-06 1%

HUNTERSVELEI - TOPLINE 73RD -

JRE 000092 (SP) - 22-JUL-00 4%

EVERSAR - LINNEY 11DE -

CN 010099 (SP) - 22-JUL-01 0%

STOTTERHEIM - TL 0478 -

TL 040079 (SP) - 14-JUL-04 2%

AVOCA - ROSETTE -

GMO 030040 (SP) - 13-OCT-03 1%

HUNTERSVELEI - TOPLINE 73RD -

JRE 000092 (SP) - 22-JUL-00 4%

EVERSAR - TILLY 14DE -

CN 980033 (SP) - 15-JUL-98 1%

Seleksie W.	KALF GEMAK		MELK	KALFGROEI	ONDERHOUD		GROEI TOETS					VRUGBAARHEID			KOEI WAAARDE	GROEI WAAARDE	PRODUKSIE WAAARDE	
	118	73	114	101	85	GDT	Kleiber	VOV	Lengte	Hoogte	SO	OEK	TKP	94				
TW Ind	118	95	114	101	107	115	121	121	-	119	128	99	90	96	113	114	114	
Beraande TW	-29	25	6	44	10.3	42	14.5	21	33.7	32	39	210	151	52	39	10	6.5	3.8
Metings	29						240	(93)	- (-)	- (-)	91	121.	-	1406	-	315		

Opmerkings:
n Vroegryp CN15/53 seun met breedte en kapasiteit. Sy agterkwart het goed gevulde binne en buitedye wat ver afkom. Sy vader CN15/53 teel besonder goed. Halfbroer van oa. Lot 4,7,8 en 15. Kan met gemak op verse gebruik word.

Semen skenker: Nee
Toets: -
Inent: -

KLIEK HIER VIR VIDEO



The Trusted Home of Agriculture
Die Betroubare Tuiste van Landbou

EVERSAR SUSSEX

LOT: 7



LOT 7 0623412, EVERSAR STOET, POSBUS 1008, HARRISMITH, 9880, (T)083-654 9638



Name: EVERSAR DUNCAN Ident. number: CN 180072 Sex: MALE Section: SP Reg. number: 0087303616 Birth Date: 02-AUG-18

DNA: -

EVERSAR - DUNCAN
CN 180072 (SP) - 02-AUG-18 1%

EVERSAR - LINCOCIN 15053
CN 150053 (SP) - 06-AUG-15 3%

EVERSAR - BARBADOS 11061
CN 110061 (SP) - 09-AUG-11 1%

EVERSAR - LINCOCIN
CN 090038 (SP) - 04-AUG-09 1%

AFC 30 ICP 384
RI 109 Avg. Wt/Calv: 105 / 5
Age / Calves 8; 11m. / 7

STOTTERHEIM - TL110159
TL 110159 (SP) - 21-OCT-11 3%

EVERSAR - DELIGHT 14051
CN 140051 (SP) - 23-JUL-14 1%

AFC 34 ICP 437
RI 98 Avg. Wt/Calv: 104 / 3
Age / Calves 5; 2m. / 3

EVERSAR - DELIGHT 695TE
CN 080021 (SP) - 25-JUL-08 13%

AFC 32 ICP 380
RI 108 Avg. Wt/Calv: 105 / 3
Age / Calves 7; 11m. / 6

HUNTERSVELEI - EVEREST 21ST
JRE 050160 (SP) - 26-AUG-05 4%
EVERSAR CN 060068 - SP
CN 060068 (SP) - 18-SEP-06 1%

HUNTERSVELEI - TOPLINE 73RD
JRE 008092 (SP) - 22-JUL-00 4%
EVERSAR - LINNET 11DE
CN 010039 (SP) - 22-JUL-01 0%

WILLOWVALE - 5 9
JJ 050009 (SP) - 03-DEC-05 2%
STOTTERHEIM - TL08191
TL 080191 (SP) - 17-DEC-08 1%

EVERSAR - TONGA 3DE
CN 050123 (SP) - 20-SEP-05 0%
EVERSAR - DELIGHT 575TE
CN 050131 (SP) - 10-OCT-05 0%

Selection V.	CALVING EASE				MILK		CALF GRWTH		MAINTENANCE		GROWTH TEST					FERTILITY			COW VALUE	GROWTH VALUE	PRODUCTION VALUE
	83 ₇₇	107 ₄₁	111 ₇₁	91 ₁₀	Birth wght	Birth Mat	Milk	Wean wght	Post wean	Mature wght	ADG	Kleiber	FCR	Length	Height	SC	AFC	ICP			
BV Ind	84	93	107	111	109	109	123	123	-	116	118	125	104	95	104 ₉₁	126 ₃₄	108 ₃₇				
Estimated BV	2.59 ₇₄	.67 ₄₅	7.7 ₄₄	19.6 ₇₁	35.6 ₄₄	31 ₁₀	217 ₅₀	155 ₀₈	-	48 ₀₆	31 ₁₀	24.8 ₀₁	-4.3 ₂₃	-3.6 ₁₇							
Measurements	42		252 (99)		- (-)	- (-)	104	123		1401				349							

Remarks:
n Bul vir die fynproewer. Hierdie bul het alles om van hom n uitmuntende stoetvaar te maak. Manlikheid, lengte, breedte, bespiening, kapasiteit en balans. CN15/53 seun met Diamond lyn aan moederskant. Een van die bestes nog deur Eversar geteel. Halfbroer van oa. Lot 4,6,8 en 15.

Semen donor: No
Tests: -
Vacc: -

[KLIK HIER VIR VIDEO](#)



The Trusted Home of Agriculture
Die Betroubare Tuiste van Landbou

EVERSAR SUSSEX

LOT: 8



LOT 8 0623412, EVERSAR STOET, POSBUS 1008, HARRISMITH, 9880, (T)083-654 9638



Naam: **EVERSAR** Ident. nommer: **CN 180034** Geslag: **MANLIK** Afdeling: **SP** Reg. nommer: **0087210506** Geboorte Datum: **04-JUL-18**

DOMINO

DNS: -

EVERSAR - DOMINO
CN 180634 (SP) - 04-JUL-18 5%

EVERSAR - LINCOCIN 15053
CN 150053 (SP) - 06-AUG-15 3%

EVERSAR - BARBADOS 11061
CN 110061 (SP) - 08-AUG-11 1%

EVERSAR - LINCOCIN
CN 090068 (SP) - 04-AUG-09 1%

OEK 30 TKP 394
RI 109 Gem SKKalt: 105 / 5
Oud. / Kalwers 8j.11m. / 7

STOTTERHEIM - TL110159
TL 110159 (SP) - 21-OCT-11 3%

EVERSAR - DELIGHT 1493
CN 140093 (SP) - 06-SEP-14 1%

OEK 32 TKP 414
RI 103 Gem SKKalt: 98 / 3
Oud. / Kalwers 4j.11m. / 3

EVERSAR - DELIGHT 1055
CN 100055 (SP) - 12-AUG-10 2%

OEK 36 TKP 389
RI 110 Gem SKKalt: 107 / 7
Oud. / Kalwers 9j.11m. / 8

HUNTERSVELEI - EVEREST 21ST
JRE 050160 (SP) - 28-AUG-05 4%

EVERSAR CN 060068 - SP
CN 060068 (SP) - 18-SEP-06 1%

HUNTERSVELEI - TOPLINE 73RD
JRE 090092 (SP) - 22-JUL-00 4%

EVERSAR - LINNET FIDE
CN 010039 (SP) - 22-JUL-01 0%

WILLOWVALE - 5 B
JJ 050009 (SP) - 03-DEC-05 2%

STOTTERHEIM - TL08191
TL 080191 (SP) - 17-DEC-08 1%

HUNTERSVELEI - EVEREST 21ST
JRE 050160 (SP) - 28-AUG-05 4%

EVERSAR - DELIGHT 68STE
CN 070085 (SP) - 18-OCT-07 7%

Seleksie W.	KALF GEMAK		MELK	KALFGROEI	ONDERHOUD	GROEI TOETS					VRUGBAARHEID		KOEI WAARDE	GROEI WAARDE	PRODUKSIE WAARDE		
	90 ₇₂	106 ₄₄	112 ₇₁	-	GDT	Kleiber	VOV	Lengte	Hoogte	SO	OEK	TKP					
TW Ind	92	92	106	112	114	-	126	125	-	123	123	119	114	101	-	143 ₃₄	-
Bersaamde TW	1.96 ₇₄	.71 ₄₀	7.6 ₄₄	20.5 ₇₁	40.1 ₄₇	-	233 ₅₄	163 ₃₆	-	57 ₂₆	36 ₇₀	21.3 ₆₈	11.1 ₃₂	-4.8 ₁₅	-	-	-
Molings	40			232 (50)	- (-)	- (-)	131	125	-	1425	-	338					

Opmerrings: Hierdie bul se diepte, kapasiteit, sterk bene en vol agterkwart is opvallend. Basies dieselfde teeling as Lot 7, CN15/53 op Diamond. n Volvleis bul wat n positiewe bydra in enige kudde sal maak. Halfbroer van ca. Lot 4,6,7 en 15.

[KLIK HIER VIR VIDEO](#)



The Trusted Home of Agriculture
Die Betroubare Tuiste van Landbou

EVERSAR SUSSEX

LOT: 9



LOT 9

0623412, EVERSAR STOET, POSBUS 1008, HARRISMITH, 9880, (T)083-654 9638



Name Ident. number Sex Section Reg. number Birth Date
EVERSAR CN 180102 MALE SP 0087571477 07-SEP-18

CN180102

DNA: -

EVERSAR - CN180102
 CN 180102 (SP) - 07-SEP-18 1%

PLATDRIF - DEAN 3DE
 AJS 140058 (SP) - 19-DEC-14 2%

EVERSAR - FLIRT 1337
 CN 130037 (SP) - 22-JUL-13 1%

AFC 33 ICP 439
 RI 100 Avg. Wt/Calf: 102 / 3
 Age / Calves 5,1m. / 3

PLATDRIF - SERENGETI 3DE
 AJS 090031 (SP) - 20-MAY-09 3%

PLATDRIF - DEANNA 4DE
 AJS 120004 (SP) - 28-JAN-12 1%

AFC 35 ICP 403
 RI 103 Avg. Wt/Calf: 100 / 5
 Age / Calves 5,4m. / 6

WITKWAS - NJB05043
 NJB 050043 (SP) - 25-SEP-05 1%

EVERSAR - FLIRT 59STE
 CN 080001 (SP) - 13-MAY-08 1%

AFC 18 ICP 401
 RI 117 Avg. Wt/Calf: 99 / 6
 Age / Calves 9,2m. / 8

- MAMPUDI - RENNAISSANCE 24TH** - GA 040010 (SP) - 18-JUN-04 1%
- PLATDRIF AJS 030021 - SP** - AJS 030021 (SP) - 23-JUN-03 0%
- STOTTERHEIM - TL0817** - TL 080017 (SP) - 17-SEP-08 2%
- PLATDRIF - DEANNA 1STE** - AJS 090039 (SP) - 26-JUN-09 1%
- HUNTERSVELEI - WOLF 12TH** - JRE 010097 (SP) - 09-AUG-01 0%
- WITKWAS - NJB 148** - NJB 010148 (SP) - 20-SEP-01 1%
- EVERSAR - TONGA 3DE** - CN 050123 (SP) - 20-SEP-05 0%
- EVERSAR - FLIRT 51STE** - CN 050034 (SP) - 30-JUN-05 1%

Selection V.	CALVING EASE		MILK		CALF GRWTH		MAINTENANCE		GROWTH TEST					FERTILITY			COW VALUE	GROWTH VALUE	PRODUCTION VALUE
	85 ₇₅	98 ₈₅	113 ₇₁	97 ₅₈	ADG	Kleiber	FCR	Length	Height	SC	AFC	ICP	104 ₃₈	110 ₃₄	104 ₃₆				
BV Ind	85	106	98	113	110	103	111	110	-	113	111	104	102	103	104	110	104		
Estimated BV	2.51 ₇₅	.16 ₈₅	4.5 ₈₅	20.7 ₇₁	35.8 ₅₈	24 ₁₆	161 ₅₈	114 ₅₈	-	45 ₆₈	25 ₇₀	12.8 ₆₈	-2.4 ₃₅	-5.2 ₁₈					
Measurements	42			267 (105)	- (-)	- (-)	104	110.	-	1421	-	319							

Remarks: Kyk na die sterk bespiegeling op hierdie Dean seun. Baie korrek met goeie bene en kloue. Stoetpotensiaal.

KLICK HIER VIR VIDEO



The Trusted Home of Agriculture
 Die Betroubare Tuiste van Landbou

EVERSAR SUSSEX

LOT: 10



LOT 10

0623412, EVERSAR STOET, POSBUS 1008, HARRISMITH, 9880, (T)083-654 9638



Naam Ident. nommer Geslag Afdeling Reg. nommer Geboorte Datum

EVERSAR CN 180073 MANLIK SP 0087303624 02-AUG-18

ELTON

DNS: -

EVERSAR - ELTON
CN 180073 (SP) - 02-AUG-18 3%

EVERSAR - LINCOCIN 15053
CN 150053 (SP) - 06-AUG-15 3%

EVERSAR - EDELWEISS 12022
CN 120022 (SP) - 04-JUL-12 2%

OEK 32 TKP 410
RI 105 Gem SIKalf 100 / 5
Oud. / Kalwers 7j.1m. / 5

EVERSAR - BARBADOS 11061
CN 110061 (SP) - 08-AUG-11 1%

EVERSAR - LINCOCIN
CN 090038 (SP) - 04-AUG-09 1%

OEK 30 TKP 394
RI 109 Gem SIKalf 105 / 5
Oud. / Kalwers 8j.11m. / 7

EVERSAR - DRAXINN
CN 090016 (SP) - 29-JUN-09 0%

EVERSAR - EDELWEISS 110DE
CN 090055 (SP) - 23-AUG-08 1%

OEK 31 TKP 392
RI 109 Gem SIKalf 105 / 8
Oud. / Kalwers 11j.2m. / 9

HUNTERSVELI - EVEREST 215T -
JRE 050160 (SP) - 28-AUG-05 4%
EVERSAR CN 060068 - SP -
CN 060068 (SP) - 18-SEP-06 1%

HUNTERSVELI - TOPLINE 73RD -
JRE 000092 (SP) - 22-JUL-00 4%
EVERSAR - LINNET 11DE -
CN 010099 (SP) - 22-JUL-01 0%

EVERSAR - DRUGS 18TE -
CN 050115 (SP) - 17-SEP-05 0%
EVERSAR - DELIGHT 60STE -
CN 060051 (SP) - 18-AUG-06 1%

WITKwas - NJB05043 -
NJB 050043 (SP) - 25-SEP-06 1%
EVERSAR - EDELWEISS 12DE -
CN 050107 (SP) - 05-SEP-05 1%

Seleksie W.	KALF GEMAK		MELK	KALFGROEI		ONDERHOUD		GROEI TOETS					VRUGBAARHEID			KOEI	GROEI	PRODUKSIE		
	94	72	105	119	71	85	15	GDT	Kleiber	VCV	Lengte	Hoogte	SO	OEK	TKP	114	131	119		
TW Ind	94	102	105	119	120	115	120	115	-	132	131	107	99	90		114	131	119		
Beraamde TW	1.77	72	.28	47	7.1	47	24	71	46.4	12	38	120	202	130	-	68	43	14.8	1.36	-2.5
Melings	39				260	(103)	- (-)	- (-)	117	115	-	1471	-	322						

Opmerkings:
Nog n besondere CN15/53 seun met baie goeie manlikheid, bespiering en lengte. Uitstaande syfers is kenmerkend van al die CN15/53 seuns.

Semen skenker: Neo
Toetse: -
Inent. -

[KLIK HIER VIR VIDEO](#)



The Trusted Home of Agriculture
Die Betroubare Tuiste van Landbou

EVERSAR SUSSEX

LOT: 11



LOT 11

0623412, EVERSAR STOET, POSBUS 1008, HARRISMITH, 9880, (T)083-654 9638



Name: EVERSAR Ident. number: CN 180036 Sex: MALE Section: SP Reg. number: 0087210522 Birth Date: 05-JUL-18

CHICO

DNA: -

EVERSAR - CHICO
CN 180036 (SP) - 05-JUL-18 1%

PLATDRIF - DEAN 3DE
AJS 140058 (SP) - 19-DEC-14 2%

PLATDRIF - SERENGETI 3DE
AJS 090031 (SP) - 20-MAY-09 3%

PLATDRIF - DEANNA 4DE
AJS 120004 (SP) - 28-JAN-12 1%
AFC 35 ICP 403
RI 103 Avg. WVCalf: 100 / 5
Age / Calves 8j.4m. / 6

EVERSAR - DIRECTOR
CN 080002 (SP) - 30-MAY-08 4%

HUNTERSVELEI - CHARMER 40TH
JRE 020030 (SP) - 27-MAY-02 1%
AFC 35 ICP 458
RI 95 Avg. WVCalf: 105 / 6
Age / Calves 9j.1m. / 6

MAMPUDI - RENAISSANCE 24TH
GA 040010 (SP) - 18-JUN-04 1%
PLATDRIF - AJS 030021 - SP
AJS 030021 (SP) - 23-JUN-03 0%

STOTTERHEIM - TL0817
TL 080017 (SP) - 17-SEP-08 2%

PLATDRIF - DEANNA 15TE
AJS 090039 (SP) - 25-JUN-09 1%

EVERSAR - JACKSON
CN 050062 (SP) - 02-AUG-05 0%

EVERSAR - DELIGHT 52STE
CN 050064 (SP) - 04-AUG-05 1%

HUNTERSVELEI - ZENITH 13TH
JRE H 0066 (SP) - 13-JUL-92 1%

HUNTERSVELEI - CHARMER 29TH
JRE 390005 (SP) - 29-JAN-99 0%

Selection V	CALVING EASE ★★★			MILK ★★★		CALF GRWTH ★★★		MAINTENANCE ★★★		GROWTH TEST					FERTILITY ★★★			COW VALUE ★★★	GROWTH VALUE ★★★	PRODUCTION VALUE ★★★
	96 ₂₃	100 ₀₈	103 ₂₂	102	107	104	103	ADG	Kleiber	FCR	Length	Height	SC	AFC	ICP	99 ₂₆				
BV Ind	96	101	100	103	102	107	104	103	-	107	94	93	92	101	98 ₄₀	93 ₃₀	95 ₃₅			
Estimated BV	1.58 ₇₅	.34 ₄₇	5.5 ₀₈	15.5 ₂₇	28.6 ₅₆	29 ₁₈	125 ₅₈	91 ₅₈	-	37 ₀₇	11 ₇₀	7 ₀₈	5 ₂₈	-4.8 ₁₈						
Measurements	41			250 (98)	- (-)	- (-)	93	103.	-	1466	-	319								

Remarks: n Klipharde bul met uitstekende bespiering en baie sterk oor die lende. Hy sal hou op die veld.

Semen donor: No
Tests: -
Vacc: -

[KLIK HIER VIR VIDEO](#)



The Trusted Home of Agriculture
Die Betroubare Tuiste van Landbou

EVERSAR SUSSEX

LOT: 12



LOT 12

0623412, EVERSAR STOET, POSBUS 1008, HARRISMITH, 9880, (T)083-654 9638



Naam Ident. nommer Geslag Afdeling Reg. nommer Geboorte Datum

EVERSAR CN 180028 MANLIK SP 0087184859 03-JUL-18

FRED

DNS: -

EVERSAR - FRED
CN 180028 (SP) - 03-JUL-18 3%

EVERSAR - LINCOCIN
CN 150053 (SP) - 06-AUG-15 3%

EVERSAR - FLIRT 11018
CN 110018 (SP) - 14-JUN-11 1%

OEK 33 TKP 390
RI 107 Gem SIKalf: 99 / 6
Oud. / Kalwers 9j,0m. / 8

EVERSAR - BARBADOS 11061
CN 110061 (SP) - 08-AUG-11 1%

EVERSAR - LINCOCIN
CN 090038 (SP) - 04-AUG-09 1%

OEK 30 TKP 394
RI 109 Gem SIKalf: 105 / 5
Oud. / Kalwers 8j,1m. / 7

AVOCA - GMO8006
GMO 080006 (SP) - 06-MAR-08 2%

EVERSAR - FLIRT 50STE
CN 080001 (SP) - 13-MAY-08 1%

OEK 18 TKP 461
RI 117 Gem SIKalf: 99 / 6
Oud. / Kalwers 9j,2m. / 8

HUNTERSVEI - EVEREST 21ST -

JRE 050160 (SP) - 28-AUG-05 4%

EVERSAR CN 060068 - SP -

CN 060068 (SP) - 18-SEP-06 1%

HUNTERSVEI - TOPLINE 73RD -

JRE 000092 (SP) - 22-JUL-00 4%

EVERSAR - LINNET 11DE -

CN 010039 (SP) - 22-JUL-01 0%

STOTTERHEIM - TL 0470 -

TL 040070 (SP) - 14-JUL-04 2%

AVOCA - ROSETTE -

GMO 090040 (SP) - 13-OCT-03 1%

EVERSAR - TONGA 3DE -

CN 050123 (SP) - 20-SEP-05 0%

EVERSAR - FLIRT 51STE -

CN 050034 (SP) - 30-JUN-05 1%

Seleksie W.	KALF GEMAK		MELK	KALFGROEI	ONDERHOUD		GROEI TOETS				VRUGBAARHEID			KOEI WAARDE	GROEI WAARDE	PRODUKSIE WAARDE								
	***	***	***	***	***	***	GDT	Kleiber	VOV	Lengte	Hoogte	SO	OEK				TKP							
	96	79	109	110	113	107	118	115	-	129	142	115	91	95	111	131	116							
TW Ind	98	89	109	110	113	107	118	115	-	129	142	115	91	95	111	131	116							
Beraamde TW	1.45	75	81	47	8.4	48	19.2	77	38.8	53	28	12	193	49	64	47	52	71	18.8	59	5.9	38	13.5	19
Melings	39			258	(102)	-	(-)	-	(-)	125	115.	-	1485	-	342									

Opmerkings:
n Bul met n pragtige haarkleed, uitstekende lengte en uitstekende groei uit n top koei met baie melk.

Semen skenker: Nee
Toets: -
Inent: -

KLIEK HIER VIR VIDEO



The Trusted Home of Agriculture
Die Betroubare Tuiste van Landbou

EVERSAR SUSSEX

LOT: 13



LOT 13

0623412, EVERSAR STOET, POSBUS 1008, HARRISMITH, 9880, (T)083-654 9638

Name: EVERSAR Ident. number: CN 180020 Sex: MALE Section: SP Reg. number: 0087097671 Birth Date: 03-JUN-18



AMSTERDAM

DNA: -

EVERSAR - AMSTERDAM
CN 180020 (SP) - 03-JUN-18 2%

PLATDRIF - DEAN 3DE
AJS 140058 (SP) - 19-DEC-14 2%

EVERSAR - ANITA 15059
CN 150059 (SP) - 19-AUG-15 2%

AFC 33 ICP 456
RI 97 Avg. Wt/Calv: 88 / 2
Age / Calves: 4,0m. / 2

PLATDRIF - SERENGETI 3DE
AJS 090031 (SP) - 20-MAY-09 3%

PLATDRIF - DEANNA 4DE
AJS 120004 (SP) - 28-JAN-12 1%

AFC 35 ICP 403
RI 103 Avg. Wt/Calv: 100 / 5
Age / Calves: 8,4m. / 6

EVERSAR - BARBADOS 11061
CN 110061 (SP) - 08-AUG-11 1%

EVERSAR - ANITA 11070
CN 110070 (SP) - 12-AUG-11 1%

AFC 31 ICP 390
RI 109 Avg. Wt/Calv: 98 / 6
Age / Calves: 7,11m. / 6

MAMPUDI - RENNAISSANCE 24TH -

GA 040010 (SP) - 18-JUN-04 1%

PLATDRIF AJS 030021 - SP -

AJS 030021 (SP) - 23-JUN-03 0%

STOTTERHEIM - TL0817 -

TL 080017 (SP) - 17-SEP-08 2%

PLATDRIF - DEANNA 1STE -

AJS 090039 (SP) - 26-JUN-09 1%

HUNTERSVELEI - EVEREST 21ST -

JRE 050160 (SP) - 28-AUG-05 4%

EVERSAR - BESS 30STE -

CN 060068 (SP) - 18-SEP-06 1%

AVCOA - GMD0806 -

GMO 080006 (SP) - 06-MAR-08 2%

EVERSAR - ANITA 22STE -

CN 010117 (SP) - 08-SEP-01 1%

Selection V.	CALVING EASE		MILK		CALF GRWTH		MAINTENANCE		GROWTH TEST					FERTILITY			COW VALUE	GRWTH VALUE	PRODUCTION VALUE
	91 ₇₂	92 ₄₂	109 ₇₀	88 ₁₁	Birth wght	Birth Mat	Milk	Wean wght	Post wean	Mature wght	ADG	Kleiber	FCR	Length	Height	SC			
BV Ind	91	101	92	109	107	112	110	110	-	112	115	99	106	104	94 ₃₇	117 ₃₂	98 ₃₅		
Estimated BV	2.01 ₇₅	.32 ₄₁	2.5 ₄₀	18.4 ₇₀	33.7 ₅₂	35 ₁₁	157 ₅₅	115 ₅₅	-	43 ₆₈	29 ₆₆	10.3 ₆₅	-5.5 ₃₅	+5.3 ₁₈					
Measurements	38		250 (91)	- (-)	- (-)	117	110.			1402		329							
Remarks:	Kyk na hierdie bul se sterk kop, goed ontwikkelde oogbanke en uitstekende manlikheid. n Baie sterk bul wat sal hou.																		
Tests:	Semens donor: No Vacc: -																		

[KLIK HIER VIR VIDEO](#)



The Trusted Home of Agriculture
Die Betroubare Tuiste van Landbou

EVERSAR SUSSEX

LOT: 14



LOT 14

0623412, EVERSAR STOET, POSBUS 1008, HARRISMITH, 9880, (T)083-654 9638



Naam Ident. nommer Geslag Afdeling Reg. nommer Geboorte Datum

EVERSAR CN 180062 MANLIK SP 0087263919 27-JUL-18

TESLA

DNS: -

EVERSAR - TESLA
CN 180062 (SP) - 27-JUL-18 2%

PLATDRIF - DEAN 3DE -
AJS 140058 (SP) - 19-DEC-14 2%

EVERSAR - TILLY 1332 -
CN 130032 (SP) - 18-JUL-13 1%

OEK 32 TKP 407
RI 105 Gem SI/Kalf: 90 / 5
Oud. / Kalwers Sj.1m. / 4

PLATDRIF - SERENGETI 3DE -
AJS 090031 (SP) - 20-MAY-09 3%

PLATDRIF - DEANNA 4DE -
AJS 120064 (SP) - 28-JAN-12 1%

OEK 35 TKP 403
RI 103 Gem SI/Kalf: 100 / 5
Oud. / Kalwers Sj.4m. / 6

AVOCA - GMO0808
GMO 080806 (SP) - 06-MAR-08 2%

EVERSAR - TILLY 32STE -
CN 090024 (SP) - 11-JUL-09 1%

OEK 32 TKP 398
RI 108 Gem SI/Kalf: 108 / 5
Oud. / Kalwers Sj.1m. / 6

MAMPUDI - RENNAISSANCE 24TH -
GA 040910 (SP) - 18-JUN-04 1%

PLATDRIF AJS 030021 - SP
AJS 030021 (SP) - 23-JUN-03 0%

STOTTERHEIM - TL0817 -
TL 080017 (SP) - 17-SEP-08 2%

PLATDRIF - DEANNA 15TE -
AJS 090039 (SP) - 26-JUN-09 1%

STOTTERHEIM - TL 0470 -
TL 040070 (SP) - 14-JUL-04 2%

AVOCA - ROSETTE
GMO 030040 (SP) - 13-OCT-03 1%

HUNTERSVELEI - TOPLINE 73RD -
JRE 000092 (SP) - 22-JUL-00 4%

EVERSAR - TILLY 30STE -
CN 060082 (SP) - 14-OCT-06 0%

Seleksie W.	KALF GEMAK		MELK	KALFGROEI	ONDERHOUD		GROEI TOETS					VRUGBAARHEID			KOEI	GROEI	PRODUKIE
	86 ₇₅	91 ₇₅	103 ₈₈	112 ₇₇	87 ₁₂						113 ₂₇			106 ₂₈	116 ₂₅	108 ₂₈	
TW Ind	Geb gew	Geb Mat	Melk	Speen gew	Naspeen	Volw. gewig	GDT	Kleiber	VOV	Lengte	Hoogte	SO	OEK	TKP	***	***	***
Beraamde TW	2.33 ₇₅	.76 ₄₅	6.3 ₄₈	20.4 ₇₂	37.5 ₅₈	35 ₁₂	175 ₅₈	116 ₅₈	-	57 ₅₈	44 ₅₈	17.5 ₅₈	3.1 ₅₈	-7.9 ₁₉			
Molings	42			261 (103)	- (-)	- (-)	112	110.	-	1458	-	321					

Opmerkings:
n Bale sterk bul, met n besondere agterkwart en uitstekende syfers.

Semen skenker: Nee
Toets: -
Inent. -

KLIEK HIER VIR VIDEO



The Trusted Home of Agriculture
Die Betroubare Tuiste van Landbou

EVERSAR SUSSEX

LOT: 15



LOT 15

0623412, EVERSAR STOET, POSBUS 1008, HARRISMITH, 9880, (T)083-654 9638



Name: EVERSAR DINGO Ident. number: CN 180044 Sex: MALE Section: SP Reg. number: 0087245874 Birth Date: 08-JUL-18

DINGO

DNA: -

EVERSAR - DINGO
CN 180044 (SP) - 08-JUL-18 6%

EVERSAR - LINCOCIN 15053
CN 150053 (SP) - 06-AUG-15 3%

EVERSAR - DELIGHT 14056
CN 140056 (SP) - 28-JUL-14 1%

AFC: 34 ICP: 435
RI: 99 Avg. W/Calf: 97 / 3
Age / Calves: 9/2m. / 3

EVERSAR - BARBADOS 11061
CN 11061 (SP) - 08-AUG-11 1%

EVERSAR - LINCOCIN
CN 090038 (SP) - 04-AUG-09 1%

AFC: 30 ICP: 394
RI: 109 Avg. W/Calf: 105 / 5
Age / Calves: 8/11m. / 7

STOTTERHEIM - TL110159
TL 110159 (SP) - 21-OCT-11 3%

EVERSAR - DELIGHT 10811
CN 100811 (SP) - 04-AUG-10 1%

AFC: 32 ICP: 390
RI: 108 Avg. W/Calf: 108 / 5
Age / Calves: 9/6m. / 7

HUNTERSVALE - EVEREST 215T -

JRE 050160 (SP) - 28-AUG-05 4%

EVERSAR CN 060068 - SP -

CN 060068 (SP) - 18-SEP-06 1%

HUNTERSVALE - TOPLINE 73RD -

JRE 000092 (SP) - 22-JUL-00 4%

EVERSAR - LINNET 11DE -

CN 010039 (SP) - 22-JUL-01 0%

WILLOWVALE - 53 -

JJ 050009 (SP) - 03-DEC-05 2%

STOTTERHEIM - TL08191 -

TL 080191 (SP) - 17-DEC-08 1%

HUNTERSVALE - TOPLINE 73RD -

JRE 000092 (SP) - 22-JUL-00 4%

EVERSAR - DELIGHT 595TE -

CN 060051 (SP) - 05-AUG-06 1%

Selection V.	CALVING EASE			MILK			CALF GRWTH			MAINTENANCE			GROWTH TEST						FERTILITY			COW VALUE	GROWTH VALUE	PRODUCTION VALUE		
	85 ⁷²	103 ⁴⁴	113 ⁷¹	86 ⁷	119 ¹²⁰	113 ¹¹⁴	119 ¹²⁰	113 ¹¹⁴	119 ¹²⁰	113 ¹¹⁴	119 ¹²⁰	113 ¹¹⁴	119 ¹²⁰	113 ¹¹⁴	119 ¹²⁰	113 ¹¹⁴	119 ¹²⁰	113 ¹¹⁴	119 ¹²⁰	113 ¹¹⁴	119 ¹²⁰				113 ¹¹⁴	119 ¹²⁰
Birth wght	86	92	103	113	113	114	119	120	-	113	113	96	111	98	103	103	103	103	103	103	103	103	103	103	103	103
BV Ind	2.4	74	.72	43	6.3	44	20.6	71	39.5	48	37	7	196	145	58	-	44	46	27	70	8.6	58	-9.1	30	-4.3	106
Estimated BV	42				237	(92)	-	(-)	-	(-)	106	120.	-	1407	-	305										
Measurements	Remarks: n Top kwaliteit CN15/53 seun, met uitstekende balans, vol vleis en uitstekende syfers. Moet hom nie mis nie. Halbroer van oa. Lot 4,6,7 en 8.																									

KLIK HIER VIR VIDEO



The Trusted Home of Agriculture
Die Betroubare Tuiste van Landbou

EVERSAR SUSSEX

LOT: 16



LOT 16

0623412, EVERSAR STOET, POSBUS 1008, HARRISMITH, 9880, (T)083-654 9638



Naam Ident. nommer Geslag Afdeling Reg. nommer Geboorte Datum

EVERSAR CN 180047 **MANLIK** SP **0087245908** **10-JUL-18**

JONTO

DNS: -

EVERSAR - JONTO -
CN 180047 (SP) - 10-JUL-18 1%

PLATDRIF - DEAN 3DE -
AJS 140058 (SP) - 19-DEC-14 2%

EVERSAR - JOY 1484 -
CN 140084 (SP) - 24-AUG-14 1%

OEK 34 TKP 375
RI 107 Gem SI/Kalf: 102 / 2
Oud. / Kalwers 9,10m. / 4

PLATDRIF - SERENGETI 3DE -
AJS 930031 (SP) - 20-MAY-09 3%

PLATDRIF - DEANNA 4DE -
AJS 120004 (SP) - 28-JAN-12 1%

OEK 35 TKP 403
RI 103 Gem SI/Kalf: 100 / 5
Oud. / Kalwers 9,4m. / 6

EVERSAR - BARBADOS 11081 -
CN 110061 (SP) - 08-AUG-11 1%

HUNTERSVELEI - JOY 49TH -
JRE 040139 (SP) - 31-AUG-04 2%

OEK 34 TKP 412
RI 104 Gem SI/Kalf: 106 / 9
Oud. / Kalwers 12,11m. / 10

MAMPUDI - REHNAISSANCE 24TH -
GA 040010 (SP) - 18-JUN-04 1%

PLATDRIF AJS 030021 - SP -
AJS 030021 (SP) - 29-JUN-03 0%

STOTTERHEIM - TL0817 -
TL 080017 (SP) - 17-SEP-08 2%

PLATDRIF - DEANNA 15TE -
AJS 050039 (SP) - 26-JUN-09 1%

HUNTERSVELEI - EVEREST 21ST -
JRE 050160 (SP) - 28-AUG-05 4%

EVERSAR - BESS 30STE -
CN 060066 (SP) - 18-SEP-06 1%

HUNTERSVELEI - TOPLINE 89TH -
JRE 010086 (SP) - 01-AUG-01 5%

HUNTERSVELEI - JOY 37TH -
JRE 970008 (SP) - 19-APR-97 0%

Seleksie W.	KALF GEMAK		MELK	KALFGROEI	ONDERHOUD	GROEI TOETS					VRUGBAARHEID			KOEI	GROEI	PRODUKIE
	92 ₇₅	106 ₄₃	106 ₇₁	83 ₁₆						121 ₃₈			104 ₃₅	115 ₃₄	106 ₃₈	
TW Ind	Geb gew	Geb Mat	Melk	Speen gew	Naspeen	Volw. gewig	GDT	Klieber	VOV	Lengte	Hoogte	SO	OEK	TKP		
Beraamde TW	1.87 ₇₅	.7 ₄₄	7.3 ₄₃	17.1 ₇₁	31.7 ₃₄	41.1 ₁₈	178 ₅₉	121 ₅₈	-	54 ₈₈	37.70	21.88	-9 ₃₄	-8.8 ₁₈		
Melings	42		266 (105)	- (-)	- (-)	105	112.	-	1428	-	342				Semen skenker: Nee Toetsel: - Inont. -	

Opmerkings:
Kyk na hierdie bul se goeie manlikheid, lengte en bespiering.

KLIEK HIER VIR VIDEO



The Trusted Home of Agriculture
Die Betroubare Tuiste van Landbou

EVERSAR SUSSEX

LOT: 17



LOT 17

0623412, EVERSAR STOET, POSBUS 1008, HARRISMITH, 9880, (T)083-654 9638



Name: **PLATDRIF** Ident. number: **AJS 140058** Sex: **MALE** Section: **SP** Reg. number: **0080938202** Birth Date: **19-DEC-14**

DEAN 3DE

DNA: UA556456

PLATDRIF - DEAN 3DE
AJS 140058 (SP) - 19-DEC-14 2%

PLATDRIF - SERENGETI 3DE
AJS 090031 (SP) - 26-MAY-09 3%

PLATDRIF - DEANNA 4DE
AJS 120004 (SP) - 26-JAN-12 1%

AFC 35 ICP 403
RI 103 Avg. Wt/Cal: 100 / 5
Age / Calves 9,4m. / 6

MAMPUDI - RENNAISSANCE 24TH
GA 040010 (SP) - 18-JUN-04 1%

PLATDRIF - SERENA 11DE
AJS 080021 (SP) - 28-JUN-03 0%

AFC 35 ICP 408
RI 104 Avg. Wt/Cal: 105 / 12
Age / Calves 15,2m. / 12

STOTTERHEIM - TL0817
TL 080017 (SP) - 17-SEP-08 2%

PLATDRIF - DEANNA 1STE
AJS 090039 (SP) - 26-JUN-09 1%

AFC 31 ICP 416
RI 105 Avg. Wt/Cal: 98 / 7
Age / Calves 10,6m. / 6

FAURZYL - BRUTUS JUNIOR -

TZ 970200 (SP) - 10-NOV-97 0%

MAMPUDI GA 000019 - SP -

GA 000019 (SP) - 01-JUL-00 1%

EVERSAR - URQUHART 2DE -

CN 980056 (SP) - 31-JUL-98 1%

PLATDRIF - SERENE 6DE -

AJS 000007 (SP) - 14-JUN-00 1%

STOTTERHEIM - DIAMOND -

TL 020057 (SP) - 10-JUN-02 1%

STOTTERHEIM - TL0315 -

TL 030015 (SP) - 16-JUL-03 0%

MAMPUDI - SETTLER 13TH -

GA 020049 (SP) - 20-AUG-02 0%

HUNTERSVELEI - DEANNA 68TH -

JRE 030014 (SP) - 29-MAR-03 1%

Selection V.	CALVING EASE		MILK		CALF GRWTH		MAINTENANCE		GROWTH TEST						FERTILITY			COW VALUE	GROWTH VALUE	PRODUCTION VALUE									
	***	**	***	**	***	**	***	**	ADG	Kleiber	FCR	Length	Height	SC	AFC	ICP	***				**	*							
	99	89	94	52	101	87	90	28									122	30											
Birth wght	110		94		101		99		110	107	105	-	112	113	109	104	124												
BV Ind	1.47	92	-0.01	92	3.1	92	14.2	87	25.1	75	32	28	140	64	99	64	-	43	71	27	72	15	9	72	-4	38	-9	6	20
Estimated BV	34				240	(99)	384	(99)	483	(101)	-	105.	-	-	-	-	-	-	-	-	-	-	-	-	-	-	-	-	
Measurements:																													
Remarks:	n Beproefde stoetbul met 15 seuns op die veiling. Hy teel bulle met sterk manlikheid en uitstekende bespiering.																												
	Semen donor: No Tests: - Vacc. -																												

[KLIK HIER VIR VIDEO](#)



The Trusted Home of Agriculture
Die Betroubare Tuiste van Landbou

EVERSAR SUSSEX

LOT: 18



LOT 18

0623412, EVERSAR STOET, POSBUS 1008, HARRISMITH, 9880, (T)083-654 9638



Naam Ident. nommer Geslag Afdeling Reg. nommer Geboorte Datum

EVERSAR CN 180038 MANLIK SP 0087210548 05-JUL-18

ALFA

DNS: -

EVERSAR - ALFA
CN 180038 (SP) - 05-JUL-18 3%

FAURZYL - DIAMOND 55STE
TZ 140017 (SP) - 25-AUG-14 2%

EVERSAR - ANITA 1045
CN 100045 (SP) - 08-AUG-10 2%

OEK 31 TKP 381
RI 110 Gem SU/Kalf: 99 / 5
Oud. / Kalwers 9,11m. / 8

MAMPUDI - BLUE DIAMOND 12TH
GA 090097 (SP) - 26-AUG-09 3%

FAURZYL - ORIBI 10DE
TZ 050092 (SP) - 21-JUL-05 0%

OEK 34 TKP 371
RI 117 Gem SU/Kalf: 107 / 12
Oud. / Kalwers 13,2m. / 12

HUNTERSVELEI - TOPLINE 73RD
JRE 000092 (SP) - 22-JUL-00 4%

EVERSAR - ANITA 228TE
CN 010117 (SP) - 08-SEP-01 1%

OEK 32 TKP 380
RI 111 Gem SU/Kalf: 104 / 7
Oud. / Kalwers 14,0m. / 12

STOTTERHEIM - DIAMOND
TL 020057 (SP) - 10-JUN-02 1%

MAMPUDI GA 040107 - SP
GA 040107 (SP) - 01-AUG-04 2%

HUNTERSVELEI - TOPLINE 83RD
JRE 000184 (SP) - 10-SEP-00 2%

FAURZYL - ORIBI 7DE
TZ 900055 (SP) - 16-JUL-09 1%

HUNTERSVELEI - ZENITH 13TH
JRE H 0066 (SP) - 13-JUL-92 1%

HUNTERSVELEI - SENORITA 50TH
JRE J 0186 (SP) - 08-AUG-93 3%

HUNTERSVELEI - ACCORD 3RD
JRE 980047 (SP) - 04-JUN-98 0%

EVERSAR - ANITA 6DE
CN K 0064 (SP) - 08-AUG-94 0%

Seleksie W.	KALF GEMAK		MELK	KALFGROEI		ONDERHOUD		GROEI TOETS				VRUGBAARHEID			KOEI	GROEI	PRODUKSIE
	93 ₇₄	114 ₅₁	110 ₇₃	92 ₁₅	GDT	Kleiber	VOV	Lengte	Hoogte	SO	OEK	TKP	102 ₃₅	WAARDE	WAARDE	WAARDE	
TW lkd	94	93	114	110	111	108	109	105	-	112	111	125	109	100	115 ₄₄	114 ₃₉	116 ₄₂
Beroemde TW	1.73 ₇₈	.65 ₅₂	10.4 ₅₁	19.2 ₇₃	37.4 ₅₈	30 ₁₅	149 ₈₃	99 ₈₃	-	44 ₇₀	26 ₇₃	24.9 ₇₃	-7.7 ₄₃	-4.6 ₂₇			
Mofings	42			256 (101)	- (-)	- (-)	121	105.	-	1466	-	342					
Opmerkings:	n Bul uit die Diamond lyn uit n top beproefde koei met goeie lengte en n uitstekende haarkleed. Hy sal vroulike diere met baie melk tee!																
Semen skenker:	Nee																
Toetse:	-																
Inent.:	-																

KLIEK HIER VIR VIDEO



The Trusted Home of Agriculture
Die Betroubare Tuiste van Landbou

EVERSAR SUSSEX

LOT: 19



LOT 19

0623412, EVERSAR STOET, POSBUS 1008, HARRISMITH, 9880, (T)083-654 9638

Name Ident. number Sex Section Reg. number Birth Date

EVERSAR CN 180055 MALE SP 0087245973 12-JUL-18

LENNOX

DNA: -

EVERSAR - LENNOX
CN 180055 (SP) - 12-JUL-18 3%

EVERSAR - LINCOGIN 15053
CN 150059 (SP) - 06-AUG-15 3%

EVERSAR - LINNET
CN 140081 (SP) - 22-AUG-14 1%

AFC 33 ICP 420
RI 101 Avg. Wt/Calv 92 / 2
Age / Calves 3j, 10m. / 2

EVERSAR - BARBADOS 11061
CN 110061 (SP) - 08-AUG-11 1%

EVERSAR - LINCOGIN
CN 090038 (SP) - 04-AUG-09 1%

AFC 30 ICP 394
RI 109 Avg. Wt/Calv 105 / 5
Age / Calves 8j, 11m. / 7

STOTTERHEIM - TL110159
TL 110159 (SP) - 21-OCT-11 3%

EVERSAR - LINNET 585TE
CN 080066 (SP) - 30-AUG-08 1%

AFC 33 ICP 374
RI 109 Avg. Wt/Calv 105 / 5
Age / Calves 7j, 10m. / 6

HUNTERSVALEI - EVEREST 21ST -

JRE 050160 (SP) - 28-AUG-05 4%

EVERSAR CN 060068 - SP -

CN 060068 (SP) - 18-SEP-06 1%

HUNTERSVALEI - TOPLINE 73RD -

JRE 000092 (SP) - 22-JUL-00 4%

EVERSAR - LINNET 11DE -

CN 010039 (SP) - 22-JUL-01 0%

WILLOWVALE - 5 9 -

JJ 050009 (SP) - 03-DEC-05 2%

STOTTERHEIM - TL08191 -

TL 080191 (SP) - 17-DEC-08 1%

EVERSAR - TONGA 3DE -

CN 050129 (SP) - 20-SEP-05 0%

EVERSAR - LINNET 20STE -

CN 030088 (SP) - 12-AUG-03 1%

Selection V.	CALVING EASE		MILK		CALF GRWTH		MAINTENANCE		GROWTH TEST				FERTILITY		COW VALUE	GROWTH VALUE	PRODUCTION VALUE
	88 ₇₂	103 ₁₃	108 ₇₁	87 ₁₂					102 ₂₁								
Birth wght	Birth Mat.	Milk	Wean wght	Post wean	Mature wght	ADG	Kleiber	FCR	Length	Height	SC	AFC	ICP	99 ₃₁	134 ₂₄	106 ₂₇	
BV Ind	89	96	103	108	107	113	102	99	-	111	109	107	107	100	99 ₃₁	134 ₂₄	106 ₂₇
Estimated BV	2.19 ₇₄	53 ₂₂	6.4 ₁₃	17.9 ₇₁	32.8 ₂₈	35 ₁₂	119 ₂₆	77 ₂₃	-	42 ₂₇	24 ₂₂	14.6 ₂₂	-6.5 ₂₂	-4.6 ₁₆			
Measurements	42			241 (94)	- (-)	- (-)	137	99	-	1420	-	327					
Remarks:	Baie potensiaal op hierdie jong bul. Hy het n vcl agterkwart en stap baie gemaklik.																
	Semen donor: No Tests: - Vacc. -																

KLIK HIER VIR VIDEO



The Trusted Home of Agriculture
Die Betroubare Tuiste van Landbou

EVERSAR SUSSEX

LOT: 20



LOT 20

0623412, EVERSAR STOET, POSBUS 1008, HARRISMITH, 9880, (T)083-654 9638



Naam: EVERSAR THEO
 Ident. nommer: CN 180037
 Geslag: MANLIK
 Afdeling: SP
 Reg. nommer: 0087210530
 Geboorte Datum: 05-JUL-18

THEO

DNS: -

EVERSAR - THEO
 CN 180037 (SP) - 05-JUL-18 2%

PLATDRIF - DEAN 3DE
 AJS 140058 (SP) - 19-DEC-14 2%

EVERSAR - TOKKIE 12074
 CN 120074 (SP) - 10-SEP-12 1%

OEK 29 TKP 401
 RI 109 Gem St/Kalf: 97 / 5
 Oud. / Kalfers 6j, 10m. / 5

PLATDRIF - SERENGETI 3DE
 AJS 090031 (SP) - 20-MAY-09 3%

PLATDRIF - DEANNA 4DE
 AJS 120004 (SP) - 28-JAN-12 1%

OEK 35 TKP 403
 RI 103 Gem St/Kalf: 100 / 5
 Oud. / Kalfers 9j, 4m. / 6

WITKwas - NJB05043
 NJB 050043 (SP) - 25-SEP-05 1%

EVERSAR - TOKKIE 4DE
 CN 040052 (SP) - 28-JUL-04 3%

OEK 35 TKP 378
 RI 109 Gem St/Kalf: 94 / 5
 Oud. / Kalfers 11j, 1m. / 9

MAMPUDI - RENNAISSANCE 24TH
 GA 040010 (SP) - 19-JUN-04 1%

PLATDRIF AJS 030021 - SP
 AJS 030021 (SP) - 23-JUN-03 0%

STOTTERHEIM - TL0817
 TL 080017 (SP) - 17-SEP-08 2%

PLATDRIF - DEANNA 1STE
 AJS 030039 (SP) - 26-JUN-09 1%

HUNTERSVEI - WOLF 12TH
 JRE 010097 (SP) - 09-AUG-01 0%

WITKwas - NJB 148
 NJB 010148 (SP) - 20-SEP-01 1%

EVERSAR - UPINGTON
 CN 010059 (SP) - 31-JUL-01 1%

EVERSAR - TOKKIE 3DE
 CN 990037 (SP) - 22-JUL-99 3%

Seleksie W.	KALF GEMAK		MELK	KALFGROEI	ONDERHOUD	GROEI TOETS					VRIJBAARHEID			KOEI WAARDE	GROEI WAARDE	PRODUKSIE WAARDE
	***	***	***	***	***	GDT	Klaiber	VOV	Lengte	Hoogte	SO	OEK	TKP			
	102 ₇₅		96 ₄₇	100 ₇₂	96 ₁₄							110 ₃₇				
TW Ind	Geb gew	Geb Mat	Melk	Speen gew	Naspeen	Volw. gewig										
Beraamde TW	1,1 ₇₅	2,48	4,47	13,8 ₇₂	25,9 ₅₈	25,9 ₅₈	149,8	105,58	50 ₈₈	35 ₇₉	13,8 ₈₈	-6,8 ₃₆	-6,4 ₁₈			
Metings	37			243 (95)	- (-)	- (-)	101	107	-	1466	-	334				
Opmerkings:	Kyk na hierdie bul se goeie kapasiteit en diepte.															
	Inent. -															

KLIEK HIER VIR VIDEO



The Trusted Home of Agriculture
 Die Betroubare Tuiste van Landbou

EVERSAR SUSSEX

LOT: 21



LOT 21

0623412, EVERSAR STOET, POSBUS 1008, HARRISMITH, 9880, (T)083-654 9638



Name: EVERSAR Ident. number: CN 180089 Sex: MALE Section: SP Reg. number: 0087392031 Birth Date: 24-AUG-18

DIEGO

DNA: -

EVERSAR - DIEGO
CN 180089 (SP) - 24-AUG-18 1%

PLATDRIF - DEAN 3DE
AJS 140058 (SP) - 19-DEC-14 2%

EVERSAR - DIDI 12051
CN 120051 (SP) - 11-AUG-12 1%

AFC: 31 ICP: 397
RI: 107 Avg. WU/Calv: 97 / 5
Age / Calves: 9j.1m. / 5

PLATDRIF - SERENGETI 3DE
AJS 090031 (SP) - 20-MAY-09 3%

PLATDRIF - DEANNA 4DE
AJS 120004 (SP) - 28-JAN-12 1%

AFC: 35 ICP: 403
RI: 103 Avg. WU/Calv: 100 / 5
Age / Calves: 9j.4m. / 6

EVERSAR - DOCTOR
CN 090102 (SP) - 12-OCT-09 0%

EVERSAR - DIDI 045TE
CN 060025 (SP) - 01-AUG-06 0%

AFC: 35 ICP: 377
RI: 108 Avg. WU/Calv: 104 / 5
Age / Calves: 9j.1m. / 7

MAMPUDI - RENAISSANCE 24TH
GA 040010 (SP) - 18-JUN-04 1%

PLATDRIF - AJS 030021 - SP
AJS 030021 (SP) - 23-JUN-03 0%

STOTTERHEIM - TL0817
TL 080017 (SP) - 17-SEP-08 2%

PLATDRIF - DEANNA 1STE
AJS 090039 (SP) - 26-JUN-09 1%

WILLYUNG BEE GEE 27TH - ET
167 (SP) - 14-FEB-03 3%

EVERSAR - DOREEN 22STE
CN 090101 (SP) - 26-AUG-03 1%

EVERSAR - GILROY
CN 000007 (SP) - 07-JUL-00 2%

EVERSAR - DIDI 41STE
CN 020041 (SP) - 19-JUL-02 0%

Selection V.	CALVING EASE		MILK		CALF GRWTH		MAINTENANCE		GROWTH TEST					FERTILITY			COW VALUE	GROWTH VALUE	PRODUCTION VALUE
	82 ₂₁	97 ₂₁	97 ₂₁	118 ₂₁	117 ₂₁	114 ₂₁	123 ₂₁	121 ₂₁	124 ₂₁	123 ₂₁	427 ₂₁	107 ₂₁	114 ₂₁	106 ₂₁	116 ₂₁	108 ₂₁			
Birth wght	83	98	97	118	117	114	123	121	-	124	123	427	107	114	106	116	108		
BV Ind	2.71 ₇₅	.47 ₄₅	4.3 ₂₅	23.6 ₅₅	43 ₅₅	37 ₁₅	218 ₂₅	148 ₂₅	-	58 ₂₇	36 ₂₅	25.7 ₂₅	-6.1 ₂₅	-7.6 ₂₅					
Estimated BV	42			322 (100)	- (-)	- (-)	101	121	-	1453	-	350							
Measurements	Semen donor: No																		
Remarks:	Tests: -																		
	Vacc: -																		
	Speenmassa van 322kg. Hy sal swaar speenkalwers teel.																		

[KLIK HIER VIR VIDEO](#)



The Trusted Home of Agriculture
Die Betroubare Tuiste van Landbou

EVERSAR SUSSEX

LOT: 22



LOT 22

0623412, EVERSAR STOET, POSBUS 1008, HARRISMITH, 9880, (T)083-654 9638



Naam Ident. nommer Geslag Afdeling Reg. nommer Geboorte Datum

EVERSAR CN 180006 **MANLIK** **SP** **0087097424** **14-MAY-18**

ALEX

DNS: -

EVERSAR - ALEX
CN 180006 (SP) - 14-MAY-18 1%

STOTTERHEIM - TL 0753
TL 079053 (SP) - 22-JUL-07 3%

EVERSAR - ANGEL 15057
CN 150057 (SP) - 14-AUG-15 1%
OEK 33 TKP 394
Rf 164 Gem St/Kalf: 108 / 1
Oud. / Kalfers 4j-10m. / 3

ALMAJA - LOUISE JUPITER
JA 030016 (SP) - 23-MAR-03 1%

STOTTERHEIM - ANNIE 13TH
TL 010011 (SP) - 19-JUL-01 2%
OEK 32 TKP 437
Rf 100 Gem St/Kalf: 109 / 4
Oud. / Kalfers 7j-5m. / 5

EVERSAR - JACK POINT 12650
CN 120050 (SP) - 08-AUG-12 1%

EVERSAR - ANGEL 60STE
CN 090035 (SP) - 28-JUL-09 1%
OEK 37 TKP 380
Rf 167 Gem St/Kalf: 104 / 7
Oud. / Kalfers 10j-3m. / 8

STOTTERHEIM - JUPITER 15TH
TL 980015 (SP) - 25-JUL-98 1%

ALMAJA JA 000004 - SP
JA 000004 (SP) - 09-MAR-00 1%

BRIDLEY - ROBERT

JAB 980013 (SP) - 02-MAY-98 0%

STOTTERHEIM - LADY 51ST

TL 980051 (SP) - 20-MAY-98 2%

EVERSAR - TIAAN ZDE

CN 070032 (SP) - 07-AUG-07 1%

HUNTERSVELEI - JOY 49TH

JRE 040193 (SP) - 31-AUG-04 2%

HUNTERSVELEI - EVEREST 21ST

JRE 050160 (SP) - 28-AUG-05 4%

EVERSAR - ANGEL 20STE

CN 020048 (SP) - 21-JUL-02 1%

Selekte W.	KALF GEMAK		MELK	KALF-GROEI		ONDERHOUD		GROEI TOETS					VRUGBAARHEID		KOEI	GROEI	PRODUKSIE
	99 ₇₄	114 ₅₁	111 ₇₅	84 ₁₈	GDT	Kleiber	VOV	Lengte	Hoogte	SO	OEK	TKP	126 ₄₂	121 ₄₇	113 ₄₂	121 ₄₅	
TW Ind	101	80	114	111	113	116	122	119	119	125	114	106	108	127	121	113	121
Beraamde TW	1.16 ₇₆	1.2 ₃₅	10.2 ₃₈	19.5 ₇₉	36.7 ₅₈	39 ₃₈	212 ₈₀	144 ₅₀	132 ₁₇	59 ₄₇	28 ₃₃	13.8 ₅₈	-6.6 ₅₇	10.4 ₃₂			
Metings	38		288 (108)	- (-)	- (-)	91	119.	119	1461	-	340						

Opmerkings:
n TL07/53 seun met n uitstaande groei en melk. n Wenkombinasie.

Inert: -

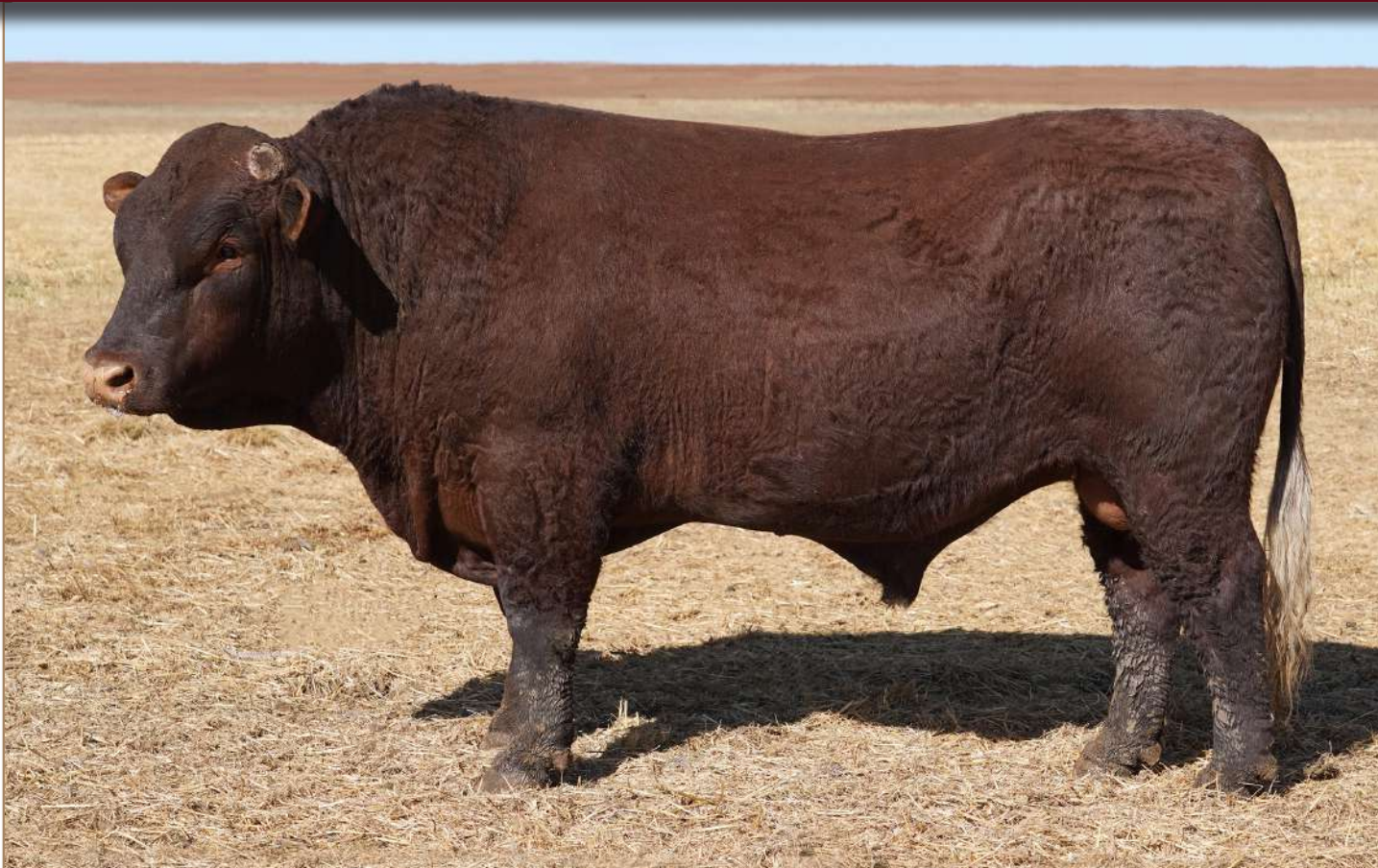
KLICK HIER VIR VIDEO



The Trusted Home of Agriculture
Die Betroubare Tuiste van Landbou

EVERSAR SUSSEX

LOT: 23



LOT 23

0623412, EVERSAR STOET, POSBUS 1008, HARRISMITH, 9880, (T)083-654 9638



Name Ident. number Sex Section Reg. number Birth Date
EVERSAR **CN 180014** **MALE** **SP** **0087097614** **30-MAY-18**

DONOVAN

DNA: -

EVERSAR - DONOVAN
 CN 180014 (SP) - 30-MAY-18 1%

PLATDRIF - DEAN 3DE -
 AJS 140058 (SP) - 19-DEC-14 2%

EVERSAR - DIDI 15069 -
 CN 150069 (SP) - 04-SEP-15 1%
 AFC 33 ICP 423
 RI 101 Avg. WUCall: 104 / 2
 Age / Calves 3j, 10m, 12

PLATDRIF - SERENGETI 3DE -
 AJS 090831 (SP) - 20-MAY-09 3%

PLATDRIF - DEANNA 4DE -
 AJS 120004 (SP) - 28-JAN-12 1%

AFC 35 ICP 403
 RI 103 Avg. WUCall: 100 / 5
 Age / Calves 3j, 4m, 7, 6

EVERSAR - JACK POINT 12050 -
 CN 120050 (SP) - 08-AUG-12 1%

EVERSAR - DIDI 705TE -
 CN 090077 (SP) - 16-SEP-09 0%

AFC 30 ICP 425
 RI 106 Avg. WUCall: 101 / 4
 Age / Calves 5j, 11m, 14

HAMPUDI - RENAISSANCE 24TH -

GA 040010 (SP) - 18-JUN-04 1%

PLATDRIF AJS 030021 - SP -

AJS 030021 (SP) - 23-JUN-03 0%

STOTTERHEIM - TL0817 -

TL 080017 (SP) - 17-SEP-08 2%

PLATDRIF - DEANNA 15TE -

AJS 090039 (SP) - 26-JUN-09 1%

EVERSAR - TIAAN 2DE -

CN 070032 (SP) - 07-AUG-07 1%

HUNTERSVELEI - JOY 49TH -

JRE 040133 (SP) - 31-AUG-04 2%

HUNTERSVELEI - SHANE 3RD -

JRE 050071 (SP) - 10-JUL-05 0%

EVERSAR - DIDI 415TE -

CN 020041 (SP) - 19-JUL-02 0%

Selection V.	CALVING EASE ★★★★		MILK ★★★★		CALF GRWTH ★★★★		MAINTENANCE ★★		GROWTH TEST					FERTILITY ★★★★			COW VALUE	GROWTH VALUE	PRODUCTION VALUE
	97 ₇₁	98 ₄₂	105 ₇₉	82 ₁₃						125 ₂₄									
BV Ind	96	110	98	105	103	118	112	110	-	111	106	121	110	125	***	***	***		
Estimated BV	1.57 ₇₄	-0.02 ₄₁	4.8 ₄₂	16.8 ₇₉	29.3 ₁₂	42 ₁₃	167 ₃₅	116 ₃₅	-	43 ₃₅	21 ₆₆	22.5 ₄₈	-8.5 ₃₈	-10 ₁₆	101 ₃₇	104 ₃₂	100 ₃₈		
Measurements	36			261 (105)	- (-)	- (-)	88	110.	-	1410	-	359	Siremen donor. No Tests: - Vacc. -						
Remarks:	n Harde bul met uitstekende manlikheid en dik bene.																		

[KLIK HIER VIR VIDEO](#)



The Trusted Home of Agriculture
 Die Betroubare Tuiste van Landbou

EVERSAR SUSSEX

LOT: 24



LOT 24

0623412, EVERSAR STOET, POSBUS 1008, HARRISMITH, 9880, (T)083-654 9638



Naam: EVERSAR JOHN
 Ident. nommer: CN 180101
 Geslag: MANLIK
 Afdeling: SP
 Reg. nommer: 0087411351
 Geboorte Datum: 07-SEP-18

DNS: -

EVERSAR - JOHN
 CN 180101 (SP) - 07-SEP-18 2%

FAURZYL - DIAMOND 55STE
 TZ 140017 (SP) - 25-AUG-14 2%

EVERSAR - JESSICA 14033
 CN 140033 (SP) - 16-APR-14 1%

OEK 37 TKP 382
 FI 102 Gem SIKalt: 99 / 2
 Oud. / Kalwers 8j.2m. / 4

MAMPUDI - BLUE DIAMOND 12TH
 GA 09097 (SP) - 26-AUG-09 3%

FAURZYL - ORIBI 10DE
 TZ 050092 (SP) - 21-JUL-05 0%

OEK 24 TKP 371
 FI 117 Gem SIKalt: 107 / 12
 Oud. / Kalwers 13j.2m. / 12

AVOCA - GMO0806
 GMD 080006 (SP) - 06-MAR-08 2%

EVERSAR - JESSICA 11045
 CN 110045 (SP) - 27-JUL-11 2%

OEK 33 TKP 391
 FI 107 Gem SIKalt: 102 / 5
 Oud. / Kalwers 8j.0m. / 6

STOTTERHEIM - DIAMOND
 TL 020057 (SP) - 10-JUN-02 1%

MAMPUDI GA 046107 - SP
 GA 040107 (SP) - 31-AUG-04 2%

HUNTERSVELEI - TOPLINE 83RD
 JRE 000184 (SP) - 10-SEP-00 2%

FAURZYL - ORIBI 7DE
 TZ 000055 (SP) - 16-JUL-00 1%

STOTTERHEIM - TL 0470
 TL 040070 (SP) - 14-JUL-04 2%

AVOCA - ROSETTE
 GMD 080040 (SP) - 19-OCT-09 1%

HUNTERSVELEI - EVEREST 21ST
 JRE 050160 (SP) - 28-AUG-05 4%

EVERSAR - JESSICA 235TE
 CN 040055 (SP) - 02-AUG-04 1%

Seleksie W.	KALF-GEMAK		MELK	KALFGROEI	ONDERHOUD			GROEI TOETS					VRUGBAARHEID			KOEI	GROEI	PRODUKSIE
	94 7s	90 7s	106 4s	103 7s	93 9	GDT	Kleiber	VOV	Lengte	Hoogte	SO	OEK	TKP	***	***	***		
TW Ind	95	90	106	103	104	107	110	110	-	106	122	106	98	105	102	102	101	
Beraamde TW	1.64 7s	.79 4s	7.4 4s	15.4 7s	29.8 4s	29 4	154 2s	115 5s	-	36 4s	35 2s	14.2 2s	.8 2s	-5.6 2s				
Metings	40			256 (100)	- (-)	- (-)	93	110.	-	1391	-	326						

Opmerkings:
 n Bul met uitstekende lengte en n pargtige haarkleed.

Semen skenker: Nee
 Toebe: -
 Inest: -

KLIEK HIER VIR VIDEO



The Trusted Home of Agriculture
 Die Betroubare Tuiste van Landbou

EVERSAR SUSSEX

LOT: 25



LOT 25

0623412, EVERSAR STOET, POSBUS 1008, HARRISMITH, 9880, (T)083-654 9638



Name: EVERSAR JACK
Ident. number: CN 180025
Sex: MALE
Section: SP
Reg. number: 0087184834
Birth Date: 18-JUN-18

DNA: -

EVERSAR - JACK
CN 180025 (SP) - 18-JUN-18 1%

PLATDRIF - DEAN 3DE -
AJS 140058 (SP) - 19-DEC-14 2%

EVERSAR - JESSICA 15064
CN 150064 (SP) - 29-AUG-15 5%

PLATDRIF - SERENGETI 3DE -
AJS 090021 (SP) - 20-MAY-09 3%

PLATDRIF - DEANNA 4DE -
AJS 120004 (SP) - 28-JAN-12 1%

EVERSAR - JACK POINT 12050
CN 120050 (SP) - 08-AUG-12 1%

EVERSAR - JESSICA 568TE -
CN 090046 (SP) - 07-AUG-09 0%

MAMPUDI - RENNAISSANCE 24TH -
GA 040010 (SP) - 18-JUN-04 1%

PLATDRIF - AJS 030021 - SP
AJS 030021 (SP) - 23-JUN-03 0%

STOTTERHEIM - TL0817 -
TL 080017 (SP) - 17-SEP-08 2%

PLATDRIF - DEANNA 15TE -
AJS 090039 (SP) - 26-JUN-09 1%

EVERSAR - TIAAN 2DE -
CN 070032 (SP) - 07-AUG-07 1%

HUNTERSVELEI - JOY 49TH
JRE 040133 (SP) - 31-AUG-04 2%

HUNTERSVELEI - TOPLINE 73RD -
JRE 000092 (SP) - 22-JUL-00 4%

EVERSAR - JESSICA 85TE -
CN 000069 (SP) - 12-AUG-00 0%

Selection V.	CALVING EASE ***方台		MILK ***方		CALF GRWTH ***三		MAINTENANCE ***		GROWTH TEST					FERTILITY ***方台			COW VALUE	GROWTH VALUE	PRODUCTION VALUE
	116 ₇₂	107 ₄₂	95 ₇₀	88 ₁₃	Birth wght	Birth Mat	Milk	Wean wght	Post wean	Mature wght	ADG	Kleiber	FCR	Length	Height	SC			
BV Ind	.01 ₇₅	.3 ₄₁	7.8 ₄₂	11.3 ₇₀	24.9 ₅₂	34 ₁₃	147 ₅₅	100 ₅₅	-	45 ₈₃	20 ₈₆	24 ₈₅	12.7 ₃₂	11.1 ₁₆					
Estimated BV																			
Measurements	32		280 (104)	- (-)	- (-)	94	106.	-	1440	-	372								

Remarks:
Hierdie bul is hard en kom uit n top koei familie.

Semen donor: No
Tests: -
Vacc: -

[KLIK HIER VIR VIDEO](#)



The Trusted Home of Agriculture
Die Betroubare Tuiste van Landbou

EVERSAR SUSSEX

LOT: 26



LOT 26

0623412, EVERSAR STOET, POSBUS 1008, HARRISMITH, 9880, (T)083-654 9638



Naam Ident. nommer Geslag Afdeling Reg. nommer Geboorte Datum

EVERSAR CN 180081 MANLIK SP 0087391967 17-AUG-18

DAWIE

DNS: -

EVERSAR - DAWIE

CN 180081 (SP) - 17-AUG-18 3%

PLATDRIF - DEAN 3DE
AJS 140058 (SP) - 19-DEC-14 2%

EVERSAR - DIDI 14057
CN 140057 (SP) - 28-JUL-14 2%
OEK 34 TKP 452
RI 97 Gem SI/Kalf: 104 / 2
Oud. / Kalwers 4,8m. / 2

PLATDRIF - SERENGETI 3DE
AJS 090031 (SP) - 20-MAY-09 3%

PLATDRIF - DEANNA 4DE
AJS 120004 (SP) - 28-JAN-12 1%
OEK 35 TKP 403
RI 103 Gem SI/Kalf: 100 / 5
Oud. / Kalwers 8,4m. / 6

STOTTERHEIM - TL110159
TL 110159 (SP) - 21-OCT-11 3%

EVERSAR - DIDI 43STE
CN 080014 (SP) - 29-MAY-03 1%
OEK 24 TKP 373
RI 117 Gem SI/Kalf: 97 / 10
Oud. / Kalwers 11,1m. / 10

MAMPUDI - RENNAISSANCE 24TH

GA 040010 (SP) - 18-JUN-04 1%

PLATDRIF AJS 030021 - SP

AJS 030021 (SP) - 23-JUN-03 0%

STOTTERHEIM - TL0817

TL 080017 (SP) - 17-SEP-08 2%

PLATDRIF - DEANNA 1STE

AJS 090039 (SP) - 26-JUN-09 1%

WILLOWVALE - 59

JJ 050009 (SP) - 03-DEC-05 2%

STOTTERHEIM - TL08191

TL 080191 (SP) - 17-DEC-08 1%

EVERSAR - UPHOLDER 1STE

CN 000063 (SP) - 11-AUG-00 1%

EVERSAR - DIDI 37STE

CN 000090 (SP) - 21-AUG-00 1%

Seleksie W.	KALF GEMAK		MELK	KALFGROEI	ONDERHOUD	GROEI TOETS					VRUGBAARHEID			KOEI WAARDE	GROEI WAARDE	PRODUKSI WAARDE										
	***	**	**	**	**	GD	K	V	L	H	SO	OEK	TKP													
	112	72	93	87	102						113	24														
TW Ind	110	108	93	87	98	104	105	-	103	103	115	118	110	88	103	88										
Beraamde TW	39	75	05	42	3	6,8	71	13,4	53	18	11	128	57	98	57	-	33	65	19	60	19	67	-14	33	-6	16
Metings	34				234	(81)																				

Opmerkings: n Langlyf bul met uitstekende balans wat gemaklik beweeg.

Semen skenker: Nee
Toetse: -
Inent. -

KLIEK HIER VIR VIDEO



The Trusted Home of Agriculture
Die Betroubare Tuiste van Landbou

EVERSAR SUSSEX

LOT: 27



LOT 27

0623412, EVERSAR STOET, POSBUS 1008, HARRISMITH, 9880, (T)083-654 9638



Name: EVERSAR Ident. number: CN 180061 Sex: MALE Section: SP Reg. number: 0087263901 Birth Date: 27-JUL-18

EMBA

DNA: -

EVERSAR - EMBA
CN 180061 (SP) - 27-JUL-18 2%

FAURZYL - DIAMOND 55STE
TZ 140017 (SP) - 25-AUG-14 2%

EVERSAR - EDELWEISS 14022
CN 140022 (SP) - 21-MAR-14 1%

AFC 38 ICP 434
RI 92 Avg. Wt/Call: 101 / 3
Age / Calves 5,6m. / 3

MAMPUDI - BLUE DIAMOND 12TH
GA 090057 (SP) - 26-AUG-09 3%

FAURZYL - ORIBI 10DE
TZ 050092 (SP) - 21-JUL-05 0%

AFC 24 ICP 371
RI 117 Avg. Wt/Call: 107 / 12
Age / Calves 13,2m. / 12

EVERSAR - TOBUREX
CN 120004 (SP) - 07-FEB-12 7%

EVERSAR - EDELWEISS 11029
CN 110029 (SP) - 18-JUL-11 1%

AFC 32 ICP 409
RI 105 Avg. Wt/Call: 97 / 5
Age / Calves 7,1m. / 5

STOTTERHEIM - DIAMOND
TL 020057 (SP) - 10-JUN-02 1%

MAMPUDI GA 040107 - SP -
GA 040107 (SP) - 31-AUG-04 2%

HUNTERSVELEI - TOPLINE 83RD
JRE 000184 (SP) - 10-SEP-00 2%

FAURZYL - ORIBI 7DE
TZ 000055 (SP) - 16-JUL-00 1%

EVERSAR - DOCTOR
CN 090102 (SP) - 12-OCT-09 0%

EVERSAR - TILLY 33STE
CN 090055 (SP) - 21-AUG-09 1%

HUNTERSVELEI - EVEREST 21ST
JRE 050160 (SP) - 28-AUG-05 4%

EVERSAR - EDELWEISS 15DE
CN 070081 (SP) - 09-OCT-07 1%

Selection V.	CALVING EASE ***		MILK ***		CALF GRWTH ***		MAINTENANCE ***		GROWTH TEST					FERTILITY ***			COW VALUE	GROWTH VALUE	PRODUCTION VALUE
	106 ₇₃	105 ₂₇	102 ₇₂	102 ₇₂	102 ₇₂	109 ₁₀	ADG	Kleiber	FCR	Length	Height	SC	AFC	ICP	***	***			
Birth wght	110	105	102	102	102	109	106	106	-	102	115	108	99	94	103 ₂₀	99 ₂₅	101 ₂₀		
Estimated BV	.84 ₇₅	-.04 ₄₇	7.1 ₄₇	14.7 ₇₂	28.3 ₅₅	31 ₁₀	136 ₉₁	102 ₉₁	-	31 ₈₈	29 ₇₁	15.3 ₇₀	-2 ₂₀	-3.3 ₂₀					
Measurements	35			260 (103)	- (-)	- (-)	91	106.	-	1378	-	332							

Remarks:
n Goed gebalanseerde bul geskik vir verse.
Semen donor: No
Tests: -
Yaoc. -

KLIK HIER VIR VIDEO



The Trusted Home of Agriculture
Die Betroubare Tuiste van Landbou

EVERSAR SUSSEX

LOT: 28



LOT 28

0623412, EVERSAR STOET, POSBUS 1008, HARRISMITH, 9880, (T)083-654 9638



Naam Ident. nommer Geslag Afdeling Reg. nommer Geboorte Datum

EVERSAR CN 180064 MANLIK SP 0087263935 27-JUL-18

DONOVAN

DNS: -

EVERSAR - DONOVAN
CN 180064 (SP) - 27-JUL-18 2%

PLATORIF - DEAN 3DE
AJS 140058 (SP) - 19-DEC-14 2%

PLATORIF - SERENGETI 3DE
AJS 090031 (SP) - 20-MAY-09 3%

PLATORIF - DEANNA 4DE
AJS 120004 (SP) - 28-JAN-12 1%
OEK 35 TKP 403
RI 103 Gem St/Kalf: 100 / 5
Oud. / Kalfers: 8j.4m. / 6

HUNTERSVELI - EVEREST 21ST
JRE 050160 (SP) - 28-AUG-05 4%

EVERSAR - DELIGHT 80STE
CN 090064 (SP) - 01-SEP-09 1%
OEK 31 TKP 378
RI 111 Gem St/Kalf: 102 / 7
Oud. / Kalfers: 10j.10m. / 9

EVERSAR - DELIGHT 12DE
CN 000033 (SP) - 30-JUL-00 1%
OEK 34 TKP 441
RI 99 Gem St/Kalf: 111 / 5
Oud. / Kalfers: 10j.0m. / 7

MAMPUDI - RENNAISSANCE 24TH
GA 040010 (SP) - 18-JUN-04 1%
PLATORIF AJS 090021 - SP
AJS 090021 (SP) - 29-JUN-08 0%

STOTTERHEIM - TL0817
TL 080017 (SP) - 17-SEP-08 2%
PLATORIF - DEANNA 1STE
AJS 090029 (SP) - 26-JUN-09 1%

SKIETLAAGTE - ELEVATION 19
ARE 000048 (SP) - 10-AUG-00 0%
HUNTERSVELI - DOLLY 54TH
JRE 000073 (SP) - 16-JUL-00 1%

STOTTERHEIM - OAK 116
TL 970116 (SP) - 05-NOV-97 4%
EVERSAR - DAISY 36STE
CN N 0082 (SP) - 09-SEP-96 0%

Seleksie W.	KALF GEMAK ***		MELK ***	KALFGROEI **	ONDERHOUD **	GROEI TOETS					VRUGBAARHEID ***			KOEI WAARDE	GROEI WAARDE	PRODUKSIE WAARDE													
	Geb gew	Geb Mat	Melk	Speen gew	Naspeen	Volw. gewig	GDT	Kleiber	VOV	Lengte	Hoogte	SO	OEK	TKP	***	***	***												
TW Ind	104	94	108	91	92	103	105	105	-	105	105	106	112	116	99	41	102	34	98	40									
Beraamde TW	.88	76	62	47	8.1	48	9.2	72	18.1	55	24	44	129	53	97	50	-	35	67	20	71	13	9	50	-9.7	35	-7	9	20
Melings	41				233	(90)	-	(-)	-	(-)	91	105.	-	1408	-	346													

Opmerkings:
n Baie sterk bul uit een van ons heel beste koeie.

Semen skerker: Nao
Toets: -
Inent. -

KLIEK HIER VIR VIDEO



The Trusted Home of Agriculture
Die Betroubare Tuiste van Landbou

EVERSAR SUSSEX

LOT: 29



LOT 29

0623412, EVERSAR STOET, POSBUS 1008, HARRISMITH, 9880, (T)083-654 9638



Name: EVERSAR Ident. number: CN 180106 Sex: MALE Section: SP Reg. number: 0087411385 Birth Date: 11-SEP-18

SIR

DNA: -

EVERSAR - SIR
CN 180106 (SP) - 11-SEP-18 5%

EVERSAR - LINCOCIN 15053
CN 150053 (SP) - 06-AUG-15 3%

EVERSAR - STONEDOWN 1472
CN 140072 (SP) - 07-AUG-14 1%

EVERSAR - BARBADOS 11061
CN 110061 (SP) - 08-AUG-11 1%

EVERSAR - LINCOCIN
CN 090630 (SP) - 04-AUG-09 1%

STOTTERHEIM - TL110159
TL 110159 (SP) - 21-OCT-11 3%

EVERSAR - STONEDOWN 585TE
CN 080085 (SP) - 17-SEP-08 1%

HUNTERSVALEI - EVEREST 215T
JRE 050160 (SP) - 28-AUG-05 4%

EVERSAR CN 060068 - SP
CN 060068 (SP) - 18-SEP-06 1%

HUNTERSVALEI - TOPLINE 73RD
JRE 000092 (SP) - 22-JUL-00 4%

EVERSAR - LINNET 11DE
CN 010039 (SP) - 22-JUL-01 0%

WILLOWVALE - 59
JJ 050009 (SP) - 03-DEC-05 2%

STOTTERHEIM - TL08191
TL 080191 (SP) - 17-DEC-08 1%

HUNTERSVALEI - TOPLINE 73RD
JRE 000092 (SP) - 22-JUL-00 4%

EVERSAR - STONEDOWN 9DE
CN 020080 (SP) - 11-AUG-02 1%

Selection V.	CALVING EASE		MILK		CALF GRWTH		MAINTENANCE		GROWTH TEST					FERTILITY		COW VALUE	GROWTH VALUE	PRODUCTION VALUE
	88 ⁷⁰	101 ⁴⁰	107 ⁷⁰	93 ¹²	Birth wght	Birth Mat	Milk	Wean wght	Post wean	Mature wght	ADG	Kleiber	FCR	Length	Height			
BV Ind	89	92	101	107	107	107	107	113	114	-	108	108	106	111	86	97 ²⁸	122 ³⁴	101 ³⁷
Estimated BV	2.15 ⁷⁴	.71 ⁴⁰	5.6 ⁴⁸	17.7 ⁷⁰	33.4 ⁴⁸	28 ¹²	167 ⁵⁹	126 ⁵⁹	-	39 ⁸⁷	23 ⁷⁰	14.2 ²⁸	-9.1 ³⁵	-1.6 ¹⁷				
Measurements	40			236 (91)	- (-)	- (-)	113	114.	-	1393	-	327						

Remarks: n Jong bul met baie potensiaal. Goeie breedte en lengte is uitstaande kenmerke op hierdie bul.

Semen donor: No
Testis: -
Vacc: -

KLIK HIER VIR VIDEO



The Trusted Home of Agriculture
Die Betroubare Tuiste van Landbou

EVERSAR SUSSEX

LOT: 30



LOT 30

0623412, EVERSAR STOET, POSBUS 1008, HARRISMITH, 9880, (T)083-654 9638



Naam Ident. nommer Geslag Afdeling Reg. nommer Geboorte Datum

EVERSAR CN 180105 MANLIK SP 0087411377 10-SEP-18

EDWIN

DNS: -

EVERSAR - EDWIN
CN 180105 (SP) - 10-SEP-18 2%

FAURZYL - DIAMOND 555TE -
TZ 140017 (SP) - 25-AUG-14 2%

EVERSAR - EDELWEISS 11029 -
CN 110029 (SP) - 18-JUL-11 1%

OEK 32 TKP 409
RI 105 Gem Sirkalf: 97 / 5
Oud. / Kalwers: 7,1m. / 5

MAMPUDI - BLUE DIAMOND 12TH -
GA 090097 (SP) - 26-AUG-09 3%

FAURZYL - ORIBI 10DE -
TZ 050092 (SP) - 21-JUL-05 0%

OEK 24 TKP 371
RI 117 Gem Sirkalf: 107 / 12
Oud. / Kalwers: 19,2m. / 12

HUNTERSVLIEI - EVEREST 21ST -
JRE 050160 (SP) - 28-AUG-05 4%

EVERSAR - EDELWEISS 15DE -
CN 070081 (SP) - 09-OCT-07 1%

OEK 32 TKP 377
RI 111 Gem Sirkalf: 92 / 8
Oud. / Kalwers: 10,11m. / 9

STOTTERHEIM - DIAMOND -
TL 020057 (SP) - 10-JUN-02 1%

MAMPUDI GA 040107 - SP -
GA 040107 (SP) - 31-AUG-04 2%

HUNTERSVLIEI - TOPLINE 83RD -
JRE 090184 (SP) - 10-SEP-00 2%

FAURZYL - CRIBI TDE -
TZ 000055 (SP) - 16-JUL-00 1%

SKIELLAAGTE - ELEVATION 19 -
ARE 000048 (SP) - 10-AUG-00 0%

HUNTERSVLIEI - DOLLY 54TH -
JRE 000073 (SP) - 16-JUL-00 1%

EVERSAR - GILROY -
CN 000007 (SP) - 07-JUL-00 2%

EVERSAR - EDELWEISS -
CN 980045 (SP) - 24-JUL-98 1%

Seleksie W.	KALF-GEMAK		MELK	KALFSGROEI		ONDERHOUD		GROEI TOETS				VRUGBAARHEID			KOEI WAARDE	GROEI WAARDE	PRODUKSIE WAARDE										
	*** 103 ₇₄	*** 104 ₅₁	*** 103 ₇₂	*** 104	*** 109	*** 91 ₁₄	GDT	Kleiber	VOV	Lengte	Hooft	SO	OEK	TKP				*** 104 ₄₁	*** 103 ₃₈	*** 103 ₄₂							
TW Insl	103	103	104	103	104	109	111	112	-	103	112	120	108	101													
Beraamde TW	1.02	76	27	59	6.7	51	15.5	72	30.1	57	31	16	159	121	82	-	32	89	26	72	22	7	-6.7	4	-4.6	38	
Metings	36				263	(103)	-	(-)	-	(-)	90	112	-	1393	-	359											

Opmerkings:
Ook n jong bul met goeie syfers, uitstekende lengte en baie vleis.

Semen skenker: Nee
Toelbe: -
Inent. -

KLIEK HIER VIR VIDEO



The Trusted Home of Agriculture
Die Betroubare Tuiste van Landbou

EVERSAR SUSSEX

LOT: 31



LOT 31

0623412, EVERSAR STOET, POSBUS 1008, HARRISMITH, 9880, (T)083-654 9638



Name: EVERSAR Ident. number: CN 180077 Sex: MALE Section: SP Reg. number: 0087391926 Birth Date: 13-AUG-18

LEO

DNA: -

EVERSAR - LEO
CN 180077 (SP) - 13-AUG-18 2%

FAURZYL - DIAMOND 55STE
TZ 140017 (SP) - 25-AUG-14 2%

EVERSAR - LINNET 12082
CN 120082 (SP) - 21-SEP-12 1%

AFC 29 ICP 404
RI 109 Avg. Wt/Call 95 / 4
Age / Calves 6j, 16m. / 5

MAMPUDI - BLUE DIAMOND 12TH
GA 090097 (SP) - 26-AUG-09 3%

FAURZYL - CRIBI 10DE
TZ 050092 (SP) - 21-JUL-05 0%

AFC 24 ICP 371
RI 117 Avg. Wt/Call: 107 / 12
Age / Calves 13j, 2m. / 12

HUNTERSVELEI - EVEREST 21ST
JRE 050100 (SP) - 26-AUG-05 4%

EVERSAR - LINNET 54STE
CN 070054 (SP) - 21-AUG-07 1%

AFC 34 ICP 388
RI 107 Avg. Wt/Call: 97 / 8
Age / Calves 10j, 3m. / 8

STOTTERHEIM - DIAMOND - 1%

TL 020057 (SP) - 10-JUN-02 -

MAMPUDI GA 040107 - SP -

GA 040107 (SP) - 31-AUG-04 2%

HUNTERSVELEI - TOPLINE 83RD -

JRE 000184 (SP) - 10-SEP-00 2%

FAURZYL - CRIBI 7DE -

TZ 000055 (SP) - 16-JUL-00 1%

SKIETLAAOGE - ELEVATION 19 -

ARE 000048 (SP) - 10-AUG-00 0%

HUNTERSVELEI - DOLLY 54TH -

JRE 000073 (SP) - 16-JUL-00 1%

EVERSAR - GILROY -

CN 000007 (SP) - 07-JUL-00 2%

EVERSAR - LINNET 17DE -

CN 020077 (SP) - 09-AUG-02 1%

Selection V.	CALVING EASE		MILK		CALF GRWTH		MAINTENANCE		GROWTH TEST					FERTILITY			COW VALUE	GROWTH VALUE	PRODUCTION VALUE		
	106	105	93	95						109											
Birth wght	Birth Mat.	Milk	Wean wght	Post wean	Mature wght	ADG	Kleiber	FCR	Length	Height	SC	AFC	ICP	★★★	★★★	★★★					
BV Ind	105	102	105	93	94	105	94	96	-	87	85	99	112	106	98	90	94				
Estimated BV	.77	.75	.32	.43	7.1	.49	10.2	.79	20.4	.58	26.18	78.82	69.02	-	13	.88	4.79	10.75	-10.3	-5.9	25
Measurements	36			241	(94)	-	(-)	-	(-)	91	96	-	1337	-	341						

Remarks: Goeie bespiegling op hierdie harde bul.

Semen donor: No
Tests: -
Vacc: -

KLIK HIER VIR VIDEO



The Trusted Home of Agriculture
Die Betroubare Tuiste van Landbou

EVERSAR SUSSEX

LOT: 32



LOT 32

0623412, EVERSAR STOET, POSBUS 1008, HARRISMITH, 9880, (T)083-654 9638



Naam Ident. nommer Geslag Aldeling Reg. nommer Geboorte Datum

EVERSAR CN 180059 MANLIK SP 0087263885 25-JUL-18

DIXON

DNS: -

EVERSAR - DIXON
CN 180059 (SP) - 25-JUL-18 5%

EVERSAR - LINCOCIN 15053
CN 150053 (SP) - 06-AUG-15 3%

EVERSAR - DIANA 14011
CN 140011 (SP) - 13-MAR-14 3%

EVERSAR - BARBADOS 11061
CN 110661 (SP) - 08-AUG-11 1%

EVERSAR - LINCOCIN
CN 090038 (SP) - 04-AUG-09 1%

OEK 39 TKP 394
RI 109 Germ SIKalf: 105 / 5
Oud. / Kalwers 8j,11m. / 7

EVERSAR - TOBUREX
CN 120004 (SP) - 07-FEB-12 7%

EVERSAR - DIANA 11034
CN 110034 (SP) - 22-JUL-11 1%

OEK 32 TKP 388
RI 109 Germ SIKalf: 99 / 6
Oud. / Kalwers 9j,0m. / 7

HUNTERSVELEI - EVEREST 21ST -

JRE 050160 (SP) - 28-AUG-05 4%

EVERSAR CN 060068 - SP -

CN 060068 (SP) - 18-SEP-06 1%

HUNTERSVELEI - TOPLINE 73RD -

JRE 000092 (SP) - 23-JUL-00 4%

EVERSAR - LINNET 11DE -

CN 010039 (SP) - 22-JUL-01 0%

EVERSAR - DOCTOR -

CN 090102 (SP) - 12-OCT-09 0%

EVERSAR - TILLY 33STE -

CN 090055 (SP) - 21-AUG-09 1%

AVOCA - GMO0806 -

GMO 080006 (SP) - 06-MAR-08 2%

EVERSAR - DIANA 30STE -

CN 060004 (SP) - 12-JUN-06 1%

Seleksie W.	KALF GEMAK **		MELK ***	KALFGROEI ****	ONDERHOUD *		GROEI TOETS					VRUGBAARHEID **		KOEI WAARDE	GROEI WAARDE ***	PRODUKSIE WAARDE
	85 ⁷²	109 ⁴⁴	120 ⁷¹										91 ²⁴			
TW Ind	Geb gew	Geb Mat	Melk	Speen gew	Naspeen	Volw. gewig	GDT	Kleiber	VOV	Lengte	Hoogte	SO	OEK	TKP		
Bersaamde TW	2.42 ⁷⁴	.76 ⁴²	8.5 ⁴⁴	24.6 ⁷¹	46.8 ³⁰	-	224 ⁵⁰	147 ⁰⁸	-	68 ⁰⁹	50 ⁷⁰	14.6 ⁰⁹	10.5 ²⁴	-3.5 ¹⁴		
Melngs	42			291 (117)	- (-)	- (-)	92	120.	-	1457	-	318				

Opmerkings:
Kyk na hierdie bul se ongelooflike groei en melksyfers.

Semen skerker: Nee
Toets: -
Inert: -

KLIEK HIER VIR VIDEO



The Trusted Home of Agriculture
Die Betroubare Tuiste van Landbou

EVERSAR SUSSEX

LOT: 33



LOT 33

0623412, EVERSAR STOET, POSBUS 1008, HARRISMITH, 9880, (T)083-654 9638



Name: EVERSAR DELTA Ident. number: CN 180051 Sex: MALE Section: SP Reg. number: 0087245940 Birth Date: 10-JUL-18

DELTA

DNA: -

EVERSAR - DELTA
CN 180051 (SP) - 10-JUL-18 1%

PLATDRIF - DEAN 3DE
AJS 140058 (SP) - 19-DEC-14 2%

EVERSAR - DESIRABLE 12076
CN 120076 (SP) - 11-SEP-12 2%

AFC 29 ICP 402
RI 109 Avg. Wt/Call: 106 / 5
Age / Calves 6j.16m. / 5

PLATDRIF - SERENGETI 3DE
AJS 090031 (SP) - 20-MAY-09 3%

PLATDRIF - DEANNA 4DE
AJS 120004 (SP) - 29-JAN-12 1%

AFC 35 ICP 403
RI 103 Avg. Wt/Call: 100 / 5
Age / Calves 6j.4m. / 6

HUNTERSVELEI - EVEREST Z1ST
JRE 050160 (SP) - 29-AUG-05 4%

EVERSAR - DESIRABLE 50STE
CN 050006 (SP) - 26-APR-05 0%

AFC 37 ICP 394
RI 104 Avg. Wt/Call: 100 / 5
Age / Calves 10j.1m. / 8

MAMPUDI - RENNAISSANCE 24TH

GA 040010 (SP) - 18-JUN-04 1%

PLATDRIF AJS 030021 - SP

AJS 030021 (SP) - 29-JUN-03 0%

STOTTERHEIM - TL0817

IL 080017 (SP) - 17-SEP-08 2%

PLATDRIF - DEANNA 15TE

AJS 090039 (SP) - 26-JUN-09 1%

SKIETLAAGTE - ELEVATION 19

ARE 000048 (SP) - 10-AUG-00 0%

HUNTERSVELEI - DOLLY 54TH

JRE 000073 (SP) - 16-JUL-00 1%

WILLYUNG JACK 17TH

L4Y (SP) - 06-APR-01 13%

EVERSAR - DESIRABLE 2DE

CN 020043 (SP) - 19-JUL-02 2%

Selection V.	CALVING EASE		MILK		CALF GROWTH		MAINTENANCE		GROWTH TEST					FERTILITY			COW VALUE	GROWTH VALUE	PRODUCTION VALUE
	83 ₇₅	99 ₂₇	117 ₇₂	87 ₁₆	Birth wght	Birth Mat	Milk	Wean wght	Post wean	Mature wght	ADG	Kleiber	FCR	Length	Height	SC			
BV Ind	84	100	99	117	114	113	116	112	-	124	122	112	92	118	108	112	109		
Estimated BV	2.63 ₇₅	.37 ₄₅	5.1 ₁₇	23.1 ₇₂	40.1 ₅₅	35 ₁₆	182 ₉₃	119 ₉₉	-	58 ₈₆	35 ₇₀	17.4 ₈₉	4.7 ₃₇	-8.5 ₂₁					
Measurements	42			272 (108)	- (-)	- (-)	101	112.	-	1468	-	337							
Remarks:	Weereens n bul met uitstekende groei.																		
Semen donor:	No																		
Tests:	-																		
Vacc:	-																		

KLIK HIER VIR VIDEO



The Trusted Home of Agriculture
Die Betroubare Tuiste van Landbou