



NASIONALE VEILING

11:00 - SATERDAG - 5 OKTOBER 2024

BE HUMAN - BLOEMFONTEIN



18 RAMME | 35 OOIE



PIET WESSELS 082 857 7827

DIER, EIENAAR EN STAMBOOM INLIGTING

LOT 1 (F)

SKAAP-VLAKTES BOERDERY
Pretoria, Gauteng
082 123 4680
lambchops@gmail.com

ABC 220001

Kuddeboek	SP	
Geb. dtm	2022-06-15	
Oud.	1.3 jaar	
Inteling	6.63%	
Geb. Status	3	
OEL	ILP	OPI
12.4m	-	100
Gelam	1	
Lammers	2	
Gespeen	0	

ABC 160020

ABC 190216 (2)

ABC 170012 (3)

ABC 160020

ABC 190216 (2)

ABC 170012 (3)

ABC 160020

ABC 190216 (2)

ABC 170012 (3)

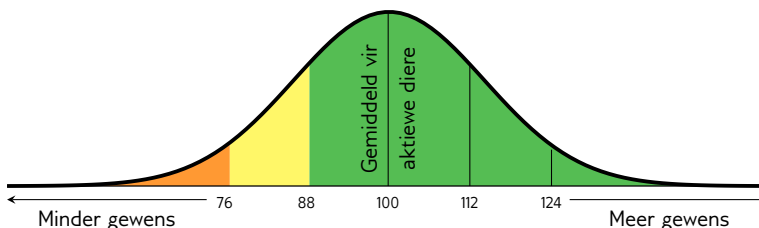
- Lot Nommer & geslag (gemengde lotte)
- GT - dier is genomies getoets
- Dier se identifikasie nommer
- Dier foto (of eienaar se logo)
- Ras se logo
- Dier se inligting
 - Kuddeboek afdeling
 - Geboorte datum
 - Dier se ouderdom
 - Dier se inteling persentasie
 - Geboorte status
- Ouerskap Verifikasie - 'n groen regmerkie (✓) verifieer dat die vader en/of moeder bevestig is deur mikrosatelliet (DNS) en/of Genomiese toetsing
- Eienaar se Logo
- QR kode wat skakel na die dier se inligting op SASmallStock.co.za
- Addisionele inligting (Ooie)
 - Ouderdom eerste lam, Interlam Period en Ooi Produksie Indeks
 - Aantal keer gelam, lammers gebore en lammers gespeen
- Addisionele inligting (Ramme)
 - Aantal nageslag in kudde, totaal nageslag en aantal kuddes gebruik
- Eienaar se nuutste Elite Toekenning
- Eienaar se besonderhede
- Moeder-lyn inligting
 - Ouderdom eerste lam, Interlam periode en Ooi Produksie Indeks
 - Aantal keer gelam, lammers gebore en lammers gespeen
- Vier (4) generasie stamboom

BESKRYWING VAN TEELWAARDES EN SELEKSIE WAARDES VIR SUFFOLK

Eienskappe	Beskrywing/Meting	Doelwit	Algemene Riglyne						
			76	88	100	112	124		
Indekse	1 Logix Meriete Indeks	Totale meriete indeks	Gebalanseerde, winsgewende diere	Verlies					Wins
	2 Groei Indeks	Direkte en maternale groei potensiaal	Voldoende groei	Lig				*	Swaar
	3 Reprodusie Indeks	Algehele ooi vrugbaarheid	Vrugbare ooi	Swak					Goed
Groei	4 Voorspeen Direk	Voorspeen gewig (lam se vermoë)	Swaar lammers by voorspeen	Lig					Swaar
	5 Voorspeen Maternaal	Voorspeen gewig (moeder se vermoë)	Goeie moeders	Swak				*	Goed
	6 Speengewig Direk	Speengewig (lam se vermoë)	Swaar speenlammers	Lig					Swaar
	7 Speengewig Maternaal	Speengewig (moeder se vermoë)	Goeie moeders	Swak				*	Goed
Vrugbaarheid	8 Na-speen Direk	Na-speen gewig (lams se vermoë)	Voldoende na-speense groei	Lig				*	Swaar
	9 Aantal Lammers Gespeen	Meerlinge en oorlewing	Baie lammers by speen	Min					Baie
	10 Totale Gewig Gespeen	Goeie oorlewing en swaar lammers	Swaar lammers by speen	Lig					Swaar
	11 Ouderdom Eerste Lam	Vroeë geslagsgereedheid	Vrugbare jong ooi	Laat					Vroeg
	12 Interlam Periode	Vroeë dragtigheid in seisoen	Vrugbare ooi	Lank					Kort

* Bepaal deur eie seleksie doelwit

INTERPRETASIE VAN TEELWAARDE INDEKSE



SELEKSIE INDEKSE VIR SUFFOLK



1 L♀GIX Meriete Indeks

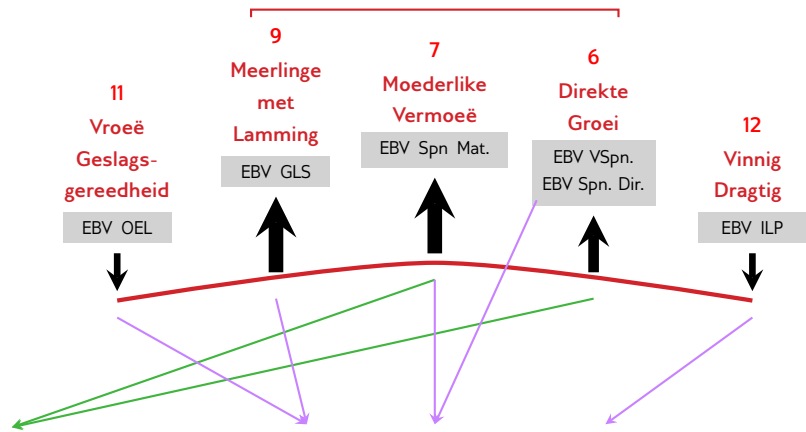
'n Totale meriete indeks vir die ras vir seleksie van winsgewende, gebalanseerde diere teen opsigte van groei en reproduksie

2 Groei Indeks

Selekteer vir:

- Vinnige groei vermoë
- Goeie maternale vermoë
- Swaar lammers by speen
- Vroeë markgereedheid

Totale Gewig Gespeen (10)



3 Reproduksie Indeks

Selekteer vir:

- Vroeë geslagsgereedheid,
- Gereelde dragtigheide
- Meerling met lamming
- Goeie moederlike vermoë
- Swaar lammers by speen

GENETIESE WAARDES - BOUSTENE

Groei					Reproduksie			
VSpn. Dir	VSpn. Mat	Spn. Dir.	Spn. Mat.	Na-Spn.	GLS	TWW	OEL	ILP
104	101	108	99	102	115	102	134	110
65%	51%	64%	45%	51%	52%	45%	36%	40%

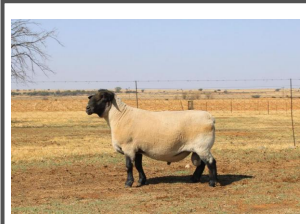
4 5 6 7 8 9 10 11 12

Die Logix Seleksie indekse word opgemaak deur spesifieke genetiese boustene, soos aangedui in die seleksie indeks beskrywings bo. Hierdie boustene word aangedui in die katalogus met hulle Teelwaarde indekse en akkuraathede.

LOT 1 (M)

350 210202

GERSURE RAM 350210202



Kuddeboek	SP
Geb. dtm	2021-10-09
Oud.	3 jaar
Inteling	6.64%
Geb. Status	2
Nageslag	
In Kudde	2
Totaal	2
Kuddes Gebruik	1

GERT MALHERBE BRDY



Hertzogville, Free State
0828079216
gert@graslaagte.co.za

350 170013 (3)
GERSURE RAM 350170013
Ouerskap Vaar Moer
DNS
Genomies
350 170038 (1)
GERHARD EWE 350170038
OEL 13.3 ILP 521 OPI 92 Gelum 5 Lammers 8 Gespeen 3

301 130206	TOP CROP RAM 305 100005
TWEESEUNS RAM 301 130206	TWEESEUNS OOI 301 100126 OEL 35.9 ILP - OPI - Gelum 1 Lammers 2 Gespeen -
350 150005	ALMAU RAM 284 130094
GERHARD EWE 350150005	GERHARD OOI 350121034 OEL - ILP 403 OPI 100 Gelum 6 Lammers 12 Gespeen 9
OEL 15.8 ILP 357 OPI 89 Gelum 3 Lammers 5 Gespeen 5	SUFFS RAM 287 130012
350 160030	TWEESEUNS OOI 301 140101
GERHARD RAM 350160030	OEL 25.5 ILP - OPI 88 Gelum 1 Lammers 1 Gespeen 1
350 160063	SUFFS RAM 287 130012
GERHARD EWE 350160063	GERHARD OOI 350120013
OEL 11.8 ILP 370 OPI 113 Gelum 5 Lammers 10 Gespeen 8	OEL - ILP 361 OPI 114 Gelum 5 Lammers 11 Gespeen 6

Groei					Reproduksie			
VSpn. Dir	VSpn. Mat	Spn. Dir.	Spn. Mat.	Na-Spn.	GLS	TWW	OEL	ILP
104	98	112	98	107	92	92	98	87
65%	52%	64%	46%	57%	43%	43%	40%	36%



EBV Analise 2024-09-04

Logix Meriete Indeks	97
Groei Indeks	107
Reproduksie Indeks	91

VERKOPER OPMERKINGS:

LOT 2 (M)

343 230120

CHRISSCROSS RAM 343 230120



Kuddeboek	SP
Geb. dtm	2023-07-10
Oud.	1.2 jaar
Inteling	9.08%
Geb. Status	1
Nageslag	
Geen	

CHRISSCROSS SUFFOLKS

Middelburg, Eastern Cape
0845134923
chrisna6666@gmail.com

301 200054 (2)
TWEESEUNS RAM 301 200054
Ouerskap Vaar Moer
DNS
Genomies
343 210058 (1)
CHRISSCROSS OOI 343 210058
OEL 23.8 ILP 392 OPI 92 Gelum 2 Lammers 2 Gespeen 1

346 180024	ALMAU RAM 284 150085
DERANDI RAM 346180024	ALMAU OOI 284 140011 OEL 18.7 ILP 292 OPI - Gelum 4 Lammers 5 Gespeen 4
301 130255	TOP CROP RAM 305 100005
TWEESEUNS OOI 301 130255	TWEESEUNS OOI 301 100103 OEL 36.2 ILP 749 OPI 83 Gelum 5 Lammers 7 Gespeen 7
OEL 36.2 ILP 450 OPI 117 Gelum 5 Lammers 7 Gespeen 7	TWEESEUNS RAM 301 140021
350 180101	TWEESEUNS OOI 301 140138
GERSURE RAM 35018101	OEL 25.8 ILP 355 OPI 88 Gelum 4 Lammers 5 Gespeen 5
343 190111	TWEESEUNS RAM 301 100114
CHRISSCROSS EWE 343190111	CHRISSCROSS OOI 343 160113
OEL 21.7 ILP 252 OPI 121 Gelum 4 Lammers 7 Gespeen 7	OEL 36.7 ILP 341 OPI 80 Gelum 3 Lammers 3 Gespeen 1

Groei					Reproduksie			
VSpn. Dir	VSpn. Mat	Spn. Dir.	Spn. Mat.	Na-Spn.	GLS	TWW	OEL	ILP
84	112	85	109	105	95	95	109	108
60%	36%	59%	31%	54%	27%	27%	34%	24%



EBV Analise 2024-09-04

Logix Meriete Indeks	89
Groei Indeks	91
Reproduksie Indeks	102

VERKOPER OPMERKINGS: Ent: Multivax P+, bloutong en REVI

LOT 3 (M)

284 210073

ALMAU RAM 284210073



Kuddeboek	SP
Geb. dtm	2021-07-24
Oud.	3.2 jaar
Inteling	9.24%
Geb. Status	2
Nageslag	
In Kudde	73
Totaal	217
Kuddes Gebruik	3

OTTERKUIL BOERDERY



Paarl, Western Cape
0832702134
albertkotze@otterkuil.co.za

350 170087 (1)
GERHARD RAM 350170087
Ouerskap Vaar Moer
DNS
Genomies
284 150103 (2)
ALMAU OOI 284 150103
OEL 24 ILP 362 OPI 228 Gelum 8 Lammers 21 Gespeen 18

301 130206	TOP CROP RAM 305 100005
TWEESEUNS RAM 301 130206	TWEESEUNS OOI 301 100126 OEL 35.9 ILP - OPI - Gelum 1 Lammers 2 Gespeen -
301 140138	TWEESEUNS RAM 301 100112
TWEESEUNS OOI 301 140138	TWEESEUNS OOI 301 110100 OEL 25 ILP 387 OPI 87 Gelum 4 Lammers 6 Gespeen 3
OEL 25.8 ILP 355 OPI 88 Gelum 4 Lammers 5 Gespeen 5	ALMAU RAM 284 050074
336 120004	ABRATO EWE 257 060037
CARMAR RAM 336 120004	OEL 35.8 ILP 607 OPI 100 Gelum 4 Lammers 6 Gespeen 1
284 150103 (2)	TWEESEUNS RAM 301 080040
ALMAU OOI 284 150103	TWEESEUNS OOI 301 090190
OEL 24 ILP 362 OPI 228 Gelum 8 Lammers 21 Gespeen 18	OEL 21.2 ILP 370 OPI 120 Gelum 5 Lammers 7 Gespeen 7

Groei					Reproduksie			
VSpn. Dir	VSpn. Mat	Spn. Dir.	Spn. Mat.	Na-Spn.	GLS	TWW	OEL	ILP
102	102	108	102	111	113	113	104	89
87%	54%	93%	46%	85%	42%	42%	38%	32%



EBV Analise 2024-09-04

Logix Meriete Indeks	110
Groei Indeks	106
Reproduksie Indeks	108

VERKOPER OPMERKINGS: Sy moeder is moontlik die vrugbaarste ooi in die ras, met 21 lammers oor 8 lam kanse, Sy spog met 'n ooi produksie indeks van 208. Saadaandeel word gehou. Geskeer: 05.09.24 - Geent: Blu-vac, Covexin 10, Multivax P Plus.

LOT 4 (M)

353 220032

DEBAK RAM 353220032



Kuddeboek	SP
Geb. dtm	2022-07-10
Oud.	2.2 jaar
Inteling	7.59%
Geb. Status	2
Nageslag	
In Kudde	97
Totaal	100
Kuddes Gebruik	3

H.P. GELDENHUYS



Memel, Free State
0845141607
henniegeld@gmail.com

353 210017 (2)
DEBAK RAM 353 210017

Ouerskap Vaar Moer

DNS

Genomies

353 200014 (2)

DEBAK EWE 353200014
OEL 13.8 | ILP 356 | OPI 94
Gelam 4 | Lammers 7 | Gespeen 2

353 190078
DEBAK RAM 353190078

353 180098
DEBAK OOI 353180098
OEL 14.1 | ILP 348 | OPI 162
Gelam 6 | Lammers 9 | Gespeen 8

301 180247
TWEESEUNS RAM 301180247

353 170037
DEBAK EWE 353170037
OEL 27 | ILP 350 | OPI 141
Gelam 6 | Lammers 15 | Gespeen 9

DEBAK RAM 353170039
DEBAK OOI 353150047
OEL - | ILP 368 | OPI -
Gelam 4 | Lammers 4 | Gespeen 3

DEBAK RAM 353160012
DANDRIDGE EWE 341 140033
OEL 24.3 | ILP 375 | OPI 110
Gelam 6 | Lammers 10 | Gespeen 7

TWEESEUNS RAM 301 130033
TWEESEUNS EWE 301140213
OEL 23.7 | ILP 454 | OPI 101
Gelam 5 | Lammers 8 | Gespeen 8

TWEESEUNS RAM 301 140056
DEBAK OOI 353100321
OEL - | ILP 473 | OPI 102
Gelam 4 | Lammers 6 | Gespeen 5

Groei					Reproduksie			
VSpn. Dir	VSpn. Mat	Spn. Dir	Spn. Mat	Na-Spn.	GLS	TWW	OEL	ILP
105	96	109	97	109	109	109	95	107
75%	38%	76%	31%	68%	27%	27%	23%	22%



EBV Analise 2024-09-04

Logix Meriete Indeks **110**

Groei Indeks **105**

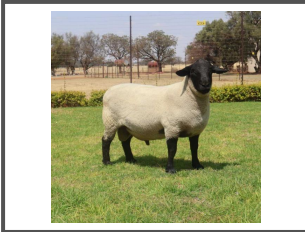
Reproduksie Indeks **109**

VERKOPER OPMERKINGS:

LOT 5 (M)

360 230103

JIP RAM 360230103



Kuddeboek	SP
Geb. dtm	2023-07-11
Oud.	1.2 jaar
Inteling	7.31%
Geb. Status	2
Nageslag	
Geen	

J.I. POTGIETER



Bothaville, Free State
0834517187
laneros1189@gmail.com

360 210067 (1)
JIP RAM 360210067

Ouerskap Vaar Moer

DNS

Genomies

360 200112 (3)

JIP EWE 360200112
OEL 23.8 | ILP 352 | OPI 99
Gelam 2 | Lammers 3 | Gespeen 3

344 190022
LONE TREE RAM 344190022

360 180036
JIP EWE 360180036
OEL - | ILP - | OPI 109
Gelam 3 | Lammers 9 | Gespeen 5

301 170283
TWEESEUNS RAM 301170283

360 180055
JIP EWE 360180055
OEL 24.2 | ILP 362 | OPI 104
Gelam 3 | Lammers 6 | Gespeen 5

LONE TREE RAM 344170019
LONE TREE EWE 344180005
OEL 13.3 | ILP 348 | OPI -
Gelam 6 | Lammers 17 | Gespeen 15

TWEESEUNS RAM 301160228
JIP OOI 360120015
OEL - | ILP 359 | OPI 91
Gelam 3 | Lammers 5 | Gespeen 3

ALMAU RAM 284 150010
TWEESEUNS OOI 301 110058
OEL 37.2 | ILP 363 | OPI 120
Gelam 5 | Lammers 6 | Gespeen 6

CARMAR RAM 336160037
JIP OOI 360160069
OEL - | ILP 391 | OPI 88
Gelam 2 | Lammers 3 | Gespeen 1

Groei					Reproduksie			
VSpn. Dir	VSpn. Mat	Spn. Dir	Spn. Mat	Na-Spn.	GLS	TWW	OEL	ILP
113	103	115	104	117	109	109	104	99
60%	35%	59%	28%	51%	25%	25%	22%	19%



EBV Analise 2024-09-04

Logix Meriete Indeks **119**

Groei Indeks **115**

Reproduksie Indeks **115**

VERKOPER OPMERKINGS: Derde plek by Nasionale Suffolk skou 2024, groepsklas 9-12 maande. Seun van opperste kampioen van 2022. Geent: Bloutong A, B, C, Cydectin LA, Rev 1.

LOT 6 (M)

362 230047

SENER RAM 362230047



Kuddeboek	SP
Geb. dtm	2023-09-17
Oud.	1.1 jaar
Inteling	6.41%
Geb. Status	3
Nageslag	
Geen	

SENER SUFFOLK

De Aar, Northern Cape
0832574737
johny.visser@outlook.com

362 210031 (1)
SENER RAM 362210031

Ouerskap Vaar Moer

DNS

Genomies

362 180001 (1)

SENER OOI 362180001
OEL 14.8 | ILP 357 | OPI 94
Gelam 5 | Lammers 8 | Gespeen 1

362 200029
SENER RAM 362200029

343 160062
CHRISSCROSS OOI 343 160062
OEL - | ILP - | OPI -
Gelam 7 | Lammers 11 | Gespeen -

284 160090
ALMAU RAM 284 160090

305 090123
TOP CROP EWE 305 090123
OEL - | ILP - | OPI -
Gelam 5 | Lammers 6 | Gespeen -

GERSURE RAM 350170013
GERHARD EWE 350170063
OEL 12.8 | ILP 324 | OPI -
Gelam 3 | Lammers 5 | Gespeen 1

TWEESEUNS RAM 301 100114
CHRISSCROSS OOI 343 120013
OEL 12.7 | ILP 363 | OPI -
Gelam 5 | Lammers 7 | Gespeen -

ALMAU RAM 284 140022
ALMAU OOI 284 110054
OEL 24.4 | ILP 336 | OPI 85
Gelam 4 | Lammers 5 | Gespeen 4

TWEESEUNS RAM 301 060084
TOP CROP EWE 305 050030
OEL - | ILP 353 | OPI 114
Gelam 3 | Lammers 4 | Gespeen 2

Groei					Reproduksie			
VSpn. Dir	VSpn. Mat	Spn. Dir	Spn. Mat	Na-Spn.	GLS	TWW	OEL	ILP
135	93	123	97	119	96	96	99	98
51%	29%	51%	24%	23%	18%	18%	21%	23%



EBV Analise 2024-09-04

Logix Meriete Indeks **119**

Groei Indeks **123**

Reproduksie Indeks **102**

VERKOPER OPMERKINGS: Geskeer: 02.09.24. Geent: Rev1, Slenkdalkoors, One Shot Ultra. Gewig op 24/09/2024: 103kg.

LOT 7 (M)

375 220016

MIDNIGHT RAM 375220016



JOHEN TRUST



Darling, Western Cape
0825442336
wijforbes@gmail.com

Kuddeboek	SP
Geb. dtm	2022-07-01
Oud.	2.3 jaar
Inteling	18.36%
Geb. Status	2
Nageslag	
In Kudde	15
Totaal	35
Kuddes Gebruik	2

336 160043 (2)
CARMAR RAM 336160043

Ouerskap Vaar Moer
DNS
Genomies

336 160062 (2)
CARMAR EWE 336160062
OEL 24.2 | ILP 378 | OPI 130
Gelam 6 | Lammers 12 | Gespeen 10

284 110005
ALMAU RAM 284 110005

336 130023
CARMAR OOI 336 130023
OEL 23.2 | ILP 366 | OPI 102
Gelam 5 | Lammers 9 | Gespeen 7

336 120005
CARMAR RAM 336 120005

336 130003
CARMAR OOI 336 130003
OEL 25.5 | ILP 365 | OPI 93
Gelam 5 | Lammers 9 | Gespeen 5

ALMAU RAM 284 070107
ALMAU OOI 284 080026
OEL 13.9 | ILP 376 | OPI -
Gelam 5 | Lammers 9 | Gespeen 9

ALMAU RAM 284 050074
CARMAR OOI 336 100008
OEL - | ILP 455 | OPI 95
Gelam 5 | Lammers 11 | Gespeen 6

ALMAU RAM 284 050074
ABRATO OOI 257080034
OEL 47.3 | ILP 379 | OPI 91
Gelam 2 | Lammers 4 | Gespeen 2

ALMAU RAM 284 110005
ABRATO OOI 257090001
OEL 37.8 | ILP 373 | OPI 109
Gelam 4 | Lammers 8 | Gespeen 5

Groeï					Reproduksie			
VSpn. Dir	VSpn. Mat	Spn. Dir.	Spn. Mat.	Na-Spn.	GLS	TWW	OEL	ILP
131	108	120	110	120	108	108	119	116
67%	48%	78%	42%	58%	39%	39%	32%	28%



EBV Analise 2024-09-04

Logix Meriete Indeks	135
Groeï Indeks	127
Reproduksie Indeks	129

VERKOPER OPMERKINGS: Ent: Rev 1, Blue Vax, Multivax P+ en Glenvac 3. Self in stoet gebruik en was deel van skou groep 2024. Ram met besondere goeie BLUP waardes en goeie bouvorm. Saandaandel word teruggehou.

LOT 8 (M)

350 220034

GERSURE RAM 350220034



GERT MALHERBE BRDY



Hertzogville, Free State
0828079216
gert@graslaagte.co.za

Kuddeboek	SP
Geb. dtm	2022-07-27
Oud.	2.2 jaar
Inteling	7.44%
Geb. Status	2
Nageslag	
In Kudde	4
Totaal	4
Kuddes Gebruik	1

350 190034 (2)
GERSURE RAM 350190034

Ouerskap Vaar Moer
DNS
Genomies

284 160055 (2)
ALMAU OOI 284 160055
OEL 24 | ILP 363 | OPI 138
Gelam 6 | Lammers 8 | Gespeen 8

350 170013
GERSURE RAM 350170013

301 140218
TWESEUNS OOI 301 140218
OEL 24.1 | ILP 360 | OPI 102
Gelam 7 | Lammers 10 | Gespeen 9

301 100123
TWESEUNS RAM 301 100123

284 090033
ALMAU OOI 284 090033
OEL 26.1 | ILP 358 | OPI 181
Gelam 8 | Lammers 14 | Gespeen 13

TWESEUNS RAM 301 130206
GERHARD EWE 350150005
OEL 15.8 | ILP 357 | OPI -
Gelam 3 | Lammers 5 | Gespeen 5

TOP CROP RAM 305 100005
TWESEUNS OOI 301 100030
OEL 24.7 | ILP 362 | OPI 137
Gelam 7 | Lammers 10 | Gespeen 8

TWESEUNS RAM 301 070028
TWESEUNS OOI 301 050052
OEL 36 | ILP 361 | OPI 110
Gelam 4 | Lammers 5 | Gespeen 3

ALMAU RAM 284 070018
SUFFS OOI 287 040006
OEL 13.2 | ILP 429 | OPI 117
Gelam 6 | Lammers 10 | Gespeen 7

Groeï					Reproduksie			
VSpn. Dir	VSpn. Mat	Spn. Dir.	Spn. Mat.	Na-Spn.	GLS	TWW	OEL	ILP
95	89	83	86	91	87	87	104	115
67%	52%	66%	46%	63%	44%	44%	40%	33%



EBV Analise 2024-09-04

Logix Meriete Indeks	81
Groeï Indeks	82
Reproduksie Indeks	82

VERKOPER OPMERKINGS:

LOT 9 (M)

350 220086

GERSURE RAM 350220086



GERT MALHERBE BRDY



Hertzogville, Free State
0828079216
gert@graslaagte.co.za

Kuddeboek	SP
Geb. dtm	2022-07-25
Oud.	2.2 jaar
Inteling	7.31%
Geb. Status	2
Nageslag	
Geen	

350 190034 (2)
GERSURE RAM 350190034

Ouerskap Vaar Moer
DNS
Genomies

350 190114 (1)
GERSURE EWE 350190114
OEL 11.7 | ILP 365 | OPI 101
Gelam 3 | Lammers 4 | Gespeen 4

350 170013
GERSURE RAM 350170013

301 140218
TWESEUNS OOI 301 140218
OEL 24.1 | ILP 360 | OPI 102
Gelam 7 | Lammers 10 | Gespeen 9

350 160047
GERHARD RAM 350160047

350 160034
GERHARD EWE 350160034
OEL 12.3 | ILP 335 | OPI 91
Gelam 3 | Lammers 4 | Gespeen 4

TWESEUNS RAM 301 130206
GERHARD EWE 350150005
OEL 15.8 | ILP 357 | OPI -
Gelam 3 | Lammers 5 | Gespeen 5

TOP CROP RAM 305 100005
TWESEUNS OOI 301 100030
OEL 24.7 | ILP 362 | OPI 137
Gelam 7 | Lammers 10 | Gespeen 8

TWESEUNS RAM 301 140021
GERHARD OOI 350120026
OEL - | ILP 360 | OPI 157
Gelam 7 | Lammers 13 | Gespeen 11

SUFFS RAM 287 130012
GERHARD OOI 350120019
OEL - | ILP 360 | OPI 92
Gelam 4 | Lammers 6 | Gespeen 5

Groeï					Reproduksie			
VSpn. Dir	VSpn. Mat	Spn. Dir.	Spn. Mat.	Na-Spn.	GLS	TWW	OEL	ILP
111	87	104	87	89	95	95	97	91
64%	47%	62%	40%	56%	37%	37%	33%	28%



EBV Analise 2024-09-04

Logix Meriete Indeks	96
Groeï Indeks	99
Reproduksie Indeks	84

VERKOPER OPMERKINGS:

LOT 10 (M)

343 230058

CHRISSCROSS RAM 343230058



Kuddeboek	SP
Geb. dtm	2023-07-10
Oud.	1.2 jaar
Inteling	13.53%
Geb. Status	1
Nageslag	
Geen	

343 210039 (1)
CHRISSCROSS RAM 343 210039

Ouerskap	Vaar	Moer
DNS		
Genomies		

343 180037 (2)
CHRISSCROSS EWE 343180037

OEL 24.4 | ILP 368 | OPI 104
Gelam 5 | Lammers 9 | Gespeen 6

301 150130 TWEESEUNS RAM 301 150130	TWEESEUNS RAM 301 120001 TWEESEUNS OOI 301 100008 OEL 25 ILP 364 OPI - Gelam 5 Lammers 8 Gespeen 7
343 160115 CHRISSCROSS OOI 343 160115 OEL 37 ILP 325 OPI 85 Gelam 3 Lammers 3 Gespeen 1	TWEESEUNS RAM 301 100114 CHRISSCROSS EWE 343150001 OEL - ILP - OPI - Gelam 6 Lammers 5 Gespeen 1
301 100174 TWEESEUNS RAM 301 100174	TWEESEUNS RAM 301 080012 TWEESEUNS OOI 301 070164 OEL 22.6 ILP 545 OPI 84 Gelam 3 Lammers 3 Gespeen 2
343 130054 CHRISSCROSS EWE 343130054 OEL 24.1 ILP 358 OPI 97 Gelam 6 Lammers 9 Gespeen 1	TWEESEUNS RAM 301 090007 TWEESEUNS OOI 301 070175 OEL 22.6 ILP 459 OPI 83 Gelam 5 Lammers 7 Gespeen 1

Groei					Reproduksie			
VSpn. Dir	VSpn. Mat	Spn. Dir.	Spn. Mat.	Na-Spn.	GLS	TWW	OEL	ILP
109	105	106	107	92	98	98	98	101
56%	41%	54%	37%	48%	26%	26%	35%	31%



EBV Analise 2024-09-04

Logix Meriete Indeks	109
Groei Indeks	110
Reproduksie Indeks	106

VERKOPER OPMERKINGS: Ent: Multivax P+, bloutong en REVI

LOT 11 (M)

343 230153

CHRISSCROSS RAM 343 230153



Kuddeboek	SP
Geb. dtm	2023-07-22
Oud.	1.2 jaar
Inteling	11.98%
Geb. Status	2
Nageslag	
Geen	

343 210039 (1)
CHRISSCROSS RAM 343 210039

Ouerskap	Vaar	Moer
DNS		
Genomies		

343 190094 (1)
CHRISSCROSS EWE 343190094

OEL 22.6 | ILP 361 | OPI 102
Gelam 4 | Lammers 8 | Gespeen 5

301 150130 TWEESEUNS RAM 301 150130	TWEESEUNS RAM 301 120001 TWEESEUNS OOI 301 100008 OEL 25 ILP 364 OPI - Gelam 5 Lammers 8 Gespeen 7
343 160115 CHRISSCROSS OOI 343 160115 OEL 37 ILP 325 OPI 85 Gelam 3 Lammers 3 Gespeen 1	TWEESEUNS RAM 301 100114 CHRISSCROSS EWE 343150001 OEL - ILP - OPI - Gelam 6 Lammers 5 Gespeen 1
301 100174 TWEESEUNS RAM 301 100174	TWEESEUNS RAM 301 080012 TWEESEUNS OOI 301 070164 OEL 22.6 ILP 545 OPI 84 Gelam 3 Lammers 3 Gespeen 2
343 130046 CHRISSCROSS EWE 343130046 OEL 24 ILP 363 OPI - Gelam 6 Lammers 8 Gespeen -	TWEESEUNS RAM 301 090007 ALMAU OOI 284 100035 OEL 24.5 ILP 370 OPI - Gelam 4 Lammers 5 Gespeen -

Groei					Reproduksie			
VSpn. Dir	VSpn. Mat	Spn. Dir.	Spn. Mat.	Na-Spn.	GLS	TWW	OEL	ILP
93	100	92	100	96	89	89	93	101
44%	39%	43%	36%	39%	26%	26%	35%	31%



EBV Analise 2024-09-04

Logix Meriete Indeks	86
Groei Indeks	93
Reproduksie Indeks	89

VERKOPER OPMERKINGS: Ent: Multivax P+, bloutong en REVI

LOT 12 (M)

343 230037

CHRISSCROSS RAM 343 230037



Kuddeboek	SP
Geb. dtm	2023-03-21
Oud.	1.5 jaar
Inteling	29.19%
Geb. Status	2
Nageslag	
Geen	

343 190050 (1)
CHRISSCROSS RAM 343190050

Ouerskap	Vaar	Moer
DNS		
Genomies		

343 190117 (2)
CHRISSCROSS EWE 343190117

OEL 22.6 | ILP 264 | OPI 139
Gelam 4 | Lammers 8 | Gespeen 8

301 100114 TWEESEUNS RAM 301 100114	TWEESEUNS RAM 301 070028 TWEESEUNS OOI 301 060082 OEL 23.9 ILP 367 OPI - Gelam 3 Lammers 6 Gespeen 2
343 140046 CHRISSCROSS EWE 343140046 OEL 12.4 ILP 426 OPI 132 Gelam 7 Lammers 10 Gespeen 3	TWEESEUNS RAM 301 090007 TWEESEUNS OOI 301 060047 OEL 13.1 ILP 636 OPI 95 Gelam 5 Lammers 6 Gespeen 1
301 100114 TWEESEUNS RAM 301 100114	TWEESEUNS RAM 301 070028 TWEESEUNS OOI 301 060082 OEL 23.9 ILP 367 OPI 121 Gelam 3 Lammers 6 Gespeen 2
343 150009 CHRISSCROSS EWE 343150009 OEL - ILP - OPI - Gelam 6 Lammers 7 Gespeen 2	TWEESEUNS RAM 301 100114 CHRISSCROSS OOI 343 120021 OEL 36.4 ILP 363 OPI - Gelam 4 Lammers 7 Gespeen -

Groei					Reproduksie			
VSpn. Dir	VSpn. Mat	Spn. Dir.	Spn. Mat.	Na-Spn.	GLS	TWW	OEL	ILP
120	106	107	108	118	94	94	100	114
62%	43%	60%	38%	44%	25%	25%	36%	32%



EBV Analise 2024-09-04

Logix Meriete Indeks	113
Groei Indeks	115
Reproduksie Indeks	110

VERKOPER OPMERKINGS: Ent: Multivax P+, bloutong en REVI

LOT 13 (M)



BLANC DE NOIR



Bloemfontein, Free State
0823087668
albertkotze@otterkuil.co.za

337 220083

OTTERVLEI RAM 337210083



Kuddeboek	SP
Geb. dtm	2022-06-28
Oud.	2.3 jaar
Inteling	13.15%
Geb. Status	2
Nageslag	
Geen	

274 200117 (3)
CHARDELA RAM 274200117
Ouerskap Vaar Moer
DNS
Genomies
337 200214 (2)
OTTERVLEI OOI 337 200214
OEL 22.7 ILP - OPI 93
Gelam 1 Lammers 2 Gespeen 2

274 150048	BLOEMSRUST RAM 242H11
CHARDELA RAM 274150048	CHARDELA OOI 274 090013
OEL - ILP - OPI -	Gelam 7 Lammers 10 Gespeen 3
274 150049	BLOEMSRUST RAM 242H11
CHARDELA OOI 274150049	CHARDELA OOI 274 090013
OEL 33.8 ILP 277 OPI 106	OEL - ILP - OPI 100
Gelam 4 Lammers 9 Gespeen 5	Gelam 7 Lammers 10 Gespeen 3
284 180080	CHARDELA RAM 274150048
ALMAU RAM 284180080	ALMAU OOI 284 150136
OEL 23.7 ILP 381 OPI 125	Gelam 6 Lammers 10 Gespeen 7
284 180063	ALMAU RAM 284 140036
ALMAU EWE 284180063	ALMAU OOI 284 160073
OEL 24.2 ILP - OPI 88	OEL 24.1 ILP - OPI 87
Gelam 1 Lammers 2 Gespeen 2	Gelam 1 Lammers 2 Gespeen 2

Groei					Reproduksie			
VSpn. Dir	VSpn. Mat	Spn. Dir.	Spn. Mat.	Na-Spn.	GLS	TWW	OEL	ILP
95	87	87	86	95	100	100	114	136
56%	34%	55%	28%	49%	22%	22%	23%	16%



EBV Analise 2024-09-04

Logix Meriete Indeks	97
Groei Indeks	84
Reproduksie Indeks	104

VERKOPER OPMERKINGS: Lyn geteel vanuit die skaarste lyn in SA (Groen) Hy in groen aan vaders en moeders kant. Gaan enige kudde verbeter, wat sukkel met hoe inteeling. Saandaandeel word gehou. Geskeer: 05.09.24 - Geent: Blu-vac, Covexin 10, Multivax P Plus.

LOT 14 (M)



H.P. GELDENHUYS



Memel, Free State
0845141607
henniegeld@gmail.com

353 230012

DEBAK RAM 353230012



Kuddeboek	SP
Geb. dtm	2023-07-15
Oud.	1.2 jaar
Inteling	9.24%
Geb. Status	2
Nageslag	
Geen	

350 200091 (1)
GERSURE RAM 350200091
Ouerskap Vaar Moer
DNS
Genomies
353 210016 (2)
DEBAK OOI 353 210016
OEL 15.1 ILP 320 OPI 111
Gelam 3 Lammers 6 Gespeen 4

350 190034	GERSURE RAM 350170013
GERSURE RAM 350190034	TWEESEUNS OOI 301 140218
OEL 24.1 ILP 360 OPI -	Gelam 7 Lammers 10 Gespeen 9
350 160049	TWEESEUNS RAM 301 140021
GERHARD OOI 350160049	TWEESEUNS OOI 301 140034
OEL 12 ILP 351 OPI 116	OEL 24.8 ILP 286 OPI 97
Gelam 6 Lammers 10 Gespeen 9	Gelam 6 Lammers 7 Gespeen 7
353 190078	DEBAK RAM 353170039
DEBAK RAM 353190078	DEBAK OOI 353150047
OEL - ILP 368 OPI 101	Gelam 4 Lammers 4 Gespeen 3
353 180055	DEBAK RAM 353160012
DEBAK OOI 353180055	TWEESEUNS OOI 301 110027
OEL 14.2 ILP 504 OPI 110	OEL 25.1 ILP 357 OPI 126
Gelam 3 Lammers 6 Gespeen 5	Gelam 7 Lammers 9 Gespeen 7

Groei					Reproduksie			
VSpn. Dir	VSpn. Mat	Spn. Dir.	Spn. Mat.	Na-Spn.	GLS	TWW	OEL	ILP
113	90	110	92	106	101	101	95	98
64%	41%	62%	34%	58%	30%	30%	27%	23%



EBV Analise 2024-09-04

Logix Meriete Indeks	106
Groei Indeks	106
Reproduksie Indeks	97

VERKOPER OPMERKINGS:

LOT 15 (M)



J.I. POTGIETER



Bothaville, Free State
0834517187
laneros1189@gmail.com

360 230009

JIP RAM 360230009



Kuddeboek	SP
Geb. dtm	2023-06-20
Oud.	1.3 jaar
Inteling	6.31%
Geb. Status	2
Nageslag	
Geen	

360 210067 (1)
JIP RAM 360210067
Ouerskap Vaar Moer
DNS
Genomies
360 190035 (2)
JIP EWE 360190035
OEL - ILP - OPI 131
Gelam 3 Lammers 13 Gespeen 8

344 190022	LONE TREE RAM 344170019
LONE TREE RAM 344190022	LONE TREE EWE 344180005
OEL 13.3 ILP 348 OPI -	Gelam 6 Lammers 17 Gespeen 15
360 180036	TWEESEUNS RAM 301160228
JIP EWE 360180036	JIP OOI 360120015
OEL - ILP - OPI 109	OEL - ILP 359 OPI 91
Gelam 3 Lammers 9 Gespeen 5	Gelam 3 Lammers 5 Gespeen 3
336 160037	CARMAR RAM 336 120008
CARMAR RAM 336160037	CARMAR OOI 336 130009
OEL 23.9 ILP 557 OPI 88	Gelam 3 Lammers 4 Gespeen 3
360 140017	
JIP OOI 360140017	
OEL - ILP 358 OPI 102	
Gelam 3 Lammers 5 Gespeen 3	

Groei					Reproduksie			
VSpn. Dir	VSpn. Mat	Spn. Dir.	Spn. Mat.	Na-Spn.	GLS	TWW	OEL	ILP
124	103	128	108	136	121	121	100	90
62%	37%	61%	30%	55%	26%	26%	22%	18%



EBV Analise 2024-09-04

Logix Meriete Indeks	131
Groei Indeks	127
Reproduksie Indeks	125

VERKOPER OPMERKINGS: Embrio van Opperste Kampioen ram van 2022. Geent: Bloutong A, B, C, Cydectin LA, Rev 1.

LOT 16 (M)

362 230064

SENER RAM 362230064



SENER SUFFOLK
De Aar, Northern Cape
0832574737
johny.visser@outlook.com



. Kuddeboek	SP
Geb. dtm	2023-10-13
Oud.	12 maande
Inteling	7.3%
Geb. Status	2
Nageslag	
In Kudde	Geen

362 210030 (1)
SENER RAM 362210030

Ouerskap Vaar Moer
DNS
Genomies

362 180002 (1)
SENER OOI 362180002

OEL 26.3 | ILP 552 | OPI 100
Gelum 3 | Lammers 4 | Gespeen 2

362 200029
SENER RAM 362200029

362 190025
SENER EWE 362190025

OEL 21.4 | ILP - | OPI -
Gelum 1 | Lammers 1 | Gespeen -

284 160090
ALMAU RAM 284 160090

305 090123
TOP CROP EWE 305 090123

OEL - | ILP - | OPI -
Gelum 5 | Lammers 6 | Gespeen -

GERSURE RAM 350170013
GERHARD EWE 350170063
ALMAU RAM 284 130054
SENER EWE 362180016
ALMAU RAM 284 140022
ALMAU OOI 284 110054
TWEESEUNS RAM 301 060084
TOP CROP EWE 305 050030

Groei					Reproduksie			
VSpn. Dir	VSpn. Mat	Spn. Dir	Spn. Mat	Na-Spn.	GLS	TWW	OEL	ILP
124	90	118	93	117	100	100	97	96
54%	30%	53%	25%	23%	20%	20%	21%	21%



Logix Meriete Indeks	112
Groei Indeks	114
Reproduksie Indeks	99

VERKOPER OPMERKINGS: Geskeer: 02.09.24. Geent: Rev1, Slenkdalkoors, One Shot Ultra. Gewig op 24/09/2024: 106 kg

LOT 17 (M)

363 220014

HATARI EKSTEENS RAM 363 220014



JOHEN TRUST
Darling, Western Cape
0825442336
wijforbes@gmail.com



. Kuddeboek	SP
Geb. dtm	2022-08-06
Oud.	2.2 jaar
Inteling	10.22%
Geb. Status	1
Nageslag	
In Kudde	19
Totaal	19
Kuddes Gebruik	1

301 200108 (1)
TWEESEUNS RAM 301 200108

Ouerskap Vaar Moer
DNS
Genomies

301 180111 (3)
TWEESEUNS EWE 301180111

OEL 24.7 | ILP 368 | OPI 130
Gelum 4 | Lammers 6 | Gespeen 6

301 130033
TWEESEUNS RAM 301 130033

301 170081
TWEESEUNS EWE 301170081

OEL 25.3 | ILP 729 | OPI 90
Gelum 3 | Lammers 3 | Gespeen 2

301 150059
TWEESEUNS RAM 301 150059

301 110010
TWEESEUNS OOI 301 110010

OEL 25.1 | ILP 365 | OPI 134
Gelum 6 | Lammers 9 | Gespeen 8

TWEESEUNS RAM 301 100140
TWEESEUNS OOI 301 110007
TWEESEUNS RAM 301 150052
TWEESEUNS OOI 301 100120
TWEESEUNS RAM 301 100140
TWEESEUNS OOI 301 120080
TWEESEUNS RAM 301 080040
TWEESEUNS OOI 301 060059

Groei					Reproduksie			
VSpn. Dir	VSpn. Mat	Spn. Dir	Spn. Mat	Na-Spn.	GLS	TWW	OEL	ILP
107	96	105	97	108	97	97	97	109
64%	42%	76%	41%	53%	38%	38%	36%	28%



Logix Meriete Indeks	102
Groei Indeks	103
Reproduksie Indeks	101

VERKOPER OPMERKINGS: Ent: Rev 1, Blue Vax, Multivax P+ en Glenvac 3. Self in stoet gebruik en het alreeds top lammers op die grond. Hierdie ram het tweede in sy ouderdoms-groep gestaan op Royal Skou en is 'n seun van die wel bekende Vasstrap. 'n Saandaandel word teruggehou.

LOT 18 (M)

350 220047

GERSURE RAM 350220047



JOHEN TRUST
Darling, Western Cape
0825442336
wijforbes@gmail.com



. Kuddeboek	SP
Geb. dtm	2022-07-29
Oud.	2.2 jaar
Inteling	16.21%
Geb. Status	1
Nageslag	
In Kudde	8
Totaal	23
Kuddes Gebruik	2

350 190034 (2)
GERSURE RAM 350190034

Ouerskap Vaar Moer
DNS
Genomies

350 180184 (3)
GERSURE EWE 35018184

OEL 34.3 | ILP 358 | OPI 103
Gelum 4 | Lammers 5 | Gespeen 4

350 170013
GERSURE RAM 350170013

301 140218
TWEESEUNS OOI 301 140218

OEL 24.1 | ILP 360 | OPI 102
Gelum 7 | Lammers 10 | Gespeen 9

301 130206
TWEESEUNS RAM 301 130206

301 130126
TWEESEUNS OOI 301 130126

OEL 24.6 | ILP 376 | OPI 148
Gelum 7 | Lammers 12 | Gespeen 9

TWEESEUNS RAM 301 130206
GERHARD EWE 350150005
TOP CROP RAM 305 100005
TWEESEUNS OOI 301 100030
TOP CROP RAM 305 100005
TWEESEUNS OOI 301 100126
TWEESEUNS RAM 301 080012
TWEESEUNS OOI 301 090082

Groei					Reproduksie			
VSpn. Dir	VSpn. Mat	Spn. Dir	Spn. Mat	Na-Spn.	GLS	TWW	OEL	ILP
102	99	99	99	103	78	78	99	85
73%	51%	72%	45%	59%	42%	42%	39%	33%



Logix Meriete Indeks	82
Groei Indeks	100
Reproduksie Indeks	77

VERKOPER OPMERKINGS: Ent: Rev 1, Blue Vax, Multivax P+ en Glenvac 3. Self in stoet gebruik. Ram met besonderse bouvorm. Saandaandel word teruggehou.

LOT 19 (F)



GERT MALHERBE BRDY



Hertzogville, Free State
0828079216
gert@graslaagte.co.za

350 230029

GERSURE EWE 350230029



Kuddeboek	SP	
Geb. dtm	2023-07-12	
Oud.	1.2 jaar	
Inteling	8.11%	
Geb. Status	1	
OEL	ILP	OPI
-	-	-

301 210215 (2)
TWEESEUNS RAM 301 210215

Ouerskap Vaar Moer

DNS

Genomies

350 210083 (2)
GERSURE EWE 350210083

OEL 14.6 | ILP 356 | OPI 110
Gelam 3 | Lammers 4 | Gespeen 3

301 190016
TWEESEUNS RAM 301190016

TWEESEUNS EWE 301160075
OEL 23.1 | ILP 611 | OPI -
Gelam 4 | Lammers 7 | Gespeen 7

301 180192
TWEESEUNS EWE 301180192

OEL 24.7 | ILP 534 | OPI 122
Gelam 3 | Lammers 6 | Gespeen 6

350 180221
GERSURE RAM 35018221

TWEESEUNS RAM 301 130206
GERHARD EWE 350170150
OEL 17.4 | ILP 445 | OPI 100
Gelam 4 | Lammers 7 | Gespeen 6

350 170015
GERHARD EWE 350170015

OEL 23.6 | ILP 359 | OPI 109
Gelam 5 | Lammers 7 | Gespeen 6

Groei					Reproduksie			
VSpn. Dir	VSpn. Mat	Spn. Dir.	Spn. Mat.	Na-Spn.	GLS	TWW	OEL	ILP
91	104	91	101	101	103	103	100	102
59%	38%	57%	33%	30%	30%	30%	27%	22%



EBV Analise 2024-09-04

Logix Meriete Indeks **95**

Groei Indeks **93**

Reproduksie Indeks **101**

VERKOPER OPMERKINGS:

LOT 20 (F)



GERT MALHERBE BRDY



Hertzogville, Free State
0828079216
gert@graslaagte.co.za

350 230147

GERSURE EWE 350230147



Kuddeboek	SP	
Geb. dtm	2023-07-24	
Oud.	1.2 jaar	
Inteling	21.75%	
Geb. Status	2	
OEL	ILP	OPI
-	-	-

301 210260 (1)
TWEESEUNS RAM 301 210260

Ouerskap Vaar Moer

DNS

Genomies

301 180300 (1)
TWEESEUNS EWE 301180300

OEL 26.5 | ILP 342 | OPI 123
Gelam 5 | Lammers 7 | Gespeen 6

301 190016
TWEESEUNS RAM 301190016

TWEESEUNS EWE 301160075
OEL 23.1 | ILP 611 | OPI -
Gelam 4 | Lammers 7 | Gespeen 7

301 160029
TWEESEUNS EWE 301160029

OEL 23.6 | ILP 545 | OPI 104
Gelam 5 | Lammers 8 | Gespeen 6

301 160020
TWEESEUNS RAM 301160020

TWEESEUNS RAM 301 140197
TWEESEUNS OOI 301 110172
OEL 24.8 | ILP 604 | OPI 98
Gelam 4 | Lammers 5 | Gespeen 4

301 170091
TWEESEUNS EWE 301170091

OEL 12.2 | ILP 462 | OPI 89
Gelam 5 | Lammers 6 | Gespeen 2

Groei					Reproduksie			
VSpn. Dir	VSpn. Mat	Spn. Dir.	Spn. Mat.	Na-Spn.	GLS	TWW	OEL	ILP
89	104	102	102	94	113	113	93	94
64%	42%	63%	37%	27%	33%	33%	31%	25%



EBV Analise 2024-09-04

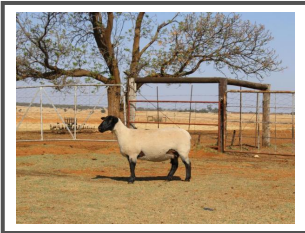
Logix Meriete Indeks **104**

Groei Indeks **99**

Reproduksie Indeks **107**

VERKOPER OPMERKINGS:

LOT 21 (F)



GERT MALHERBE BRDY



Hertzogville, Free State
0828079216
gert@graslaagte.co.za

350 230099

GERSURE EWE 350230099



Kuddeboek	SP	
Geb. dtm	2023-07-20	
Oud.	1.2 jaar	
Inteling	13.85%	
Geb. Status	2	
OEL	ILP	OPI
-	-	-

350 200025 (2)
GERSURE RAM 350200025

Ouerskap Vaar Moer

DNS

Genomies

350 210110 (1)
GERSURE EWE 350210110

OEL 23.5 | ILP 365 | OPI 97
Gelam 2 | Lammers 4 | Gespeen 1

350 170013
GERSURE RAM 350170013

GERHARD EWE 350150005
OEL 15.8 | ILP 357 | OPI -
Gelam 3 | Lammers 5 | Gespeen 5

284 160055
ALMAU OOI 284 160055

OEL 24 | ILP 363 | OPI 138
Gelam 6 | Lammers 8 | Gespeen 8

350 190034
GERSURE RAM 350190034

TWEESEUNS RAM 301 100123
ALMAU OOI 284 090033
OEL 26.1 | ILP 358 | OPI 181
Gelam 8 | Lammers 14 | Gespeen 13

301 180315
TWEESEUNS EWE 301180315

OEL 35.8 | ILP 359 | OPI 121
Gelam 3 | Lammers 6 | Gespeen 6

Groei					Reproduksie			
VSpn. Dir	VSpn. Mat	Spn. Dir.	Spn. Mat.	Na-Spn.	GLS	TWW	OEL	ILP
102	102	111	101	117	94	94	100	104
63%	42%	62%	36%	50%	34%	34%	32%	26%



EBV Analise 2024-09-04

Logix Meriete Indeks **102**

Groei Indeks **108**

Reproduksie Indeks **103**

VERKOPER OPMERKINGS:

LOT 22 (F)

353 210014

DEBAK OOI 353 210014



Kuddeboek	SP	
Geb. dtm	2021-07-05	
Oud.	3.2 jaar	
Inteling	8.51%	
Geb. Status	2	
OEL	ILP	OPI
15.6m	289d	95
Gelam	2	
Lammers	3	
Gespeen	1	

H.P. GELDENHUYS



Memel, Free State
0845141607
hennielgeld@gmail.com

353 190078 (1)
DEBAK RAM 353190078

Ouerskap	Vaar	Moer
DNS		
Genomies		

353 180105 (1)
DEBAK OOI 353180105
OEL 22.7 | ILP 364 | OPI 101
Gelam 3 | Lammers 5 | Gespeen 4

353 170039
DEBAK RAM 353170039

353 150047
DEBAK OOI 353150047
OEL - | ILP 368 | OPI 101
Gelam 4 | Lammers 4 | Gespeen 3

353 160012
DEBAK RAM 353160012

353 160048
DEBAK EWE 353160048
OEL 22.5 | ILP 305 | OPI 105
Gelam 2 | Lammers 2 | Gespeen 2

TWEESEUNS RAM 301 150017
DEBAK OOI 353150041
OEL - | ILP 326 | OPI -
Gelam 3 | Lammers 3 | Gespeen 3

TWEESEUNS RAM 301 130131
TWEESEUNS OOI 301 070055
OEL 23.2 | ILP 839 | OPI 69
Gelam 4 | Lammers 7 | Gespeen 1

TWEESEUNS RAM 301 130131
DEBAK EWE 353150029
OEL 12.7 | ILP 456 | OPI 93
Gelam 4 | Lammers 5 | Gespeen 4

Groeï					Reproduksie			
VSpn. Dir	VSpn. Mat	Spn. Dir.	Spn. Mat.	Na-Spn.	GLS	TWW	OEL	ILP
93	92	95	91	89	94	94	95	117
64%	48%	63%	40%	56%	35%	35%	31%	29%



EBV Analise 2024-09-04

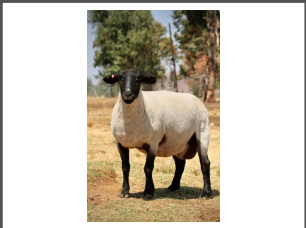
Logix Meriete Indeks	92
Groeï Indeks	90
Reproduksie Indeks	95

VERKOPER OPMERKINGS: Het 'n ooilam.

LOT 23 (F)

353 210026

DEBAK OOI 353 210026



Kuddeboek	SP	
Geb. dtm	2021-07-08	
Oud.	3.2 jaar	
Inteling	8.87%	
Geb. Status	1	
OEL	ILP	OPI
15.4m	281d	101
Gelam	2	
Lammers	3	
Gespeen	3	

H.P. GELDENHUYS



Memel, Free State
0845141607
hennielgeld@gmail.com

353 190078 (1)
DEBAK RAM 353190078

Ouerskap	Vaar	Moer
DNS		
Genomies		

353 180108 (1)
DEBAK OOI 353180108
OEL 21.4 | ILP 372 | OPI 100
Gelam 5 | Lammers 7 | Gespeen 6

353 170039
DEBAK RAM 353170039

353 150047
DEBAK OOI 353150047
OEL - | ILP 368 | OPI 101
Gelam 4 | Lammers 4 | Gespeen 3

301 150228
TWEESEUNS RAM 301 150228

353 160047
DEBAK EWE 353160047
OEL 24 | ILP 324 | OPI 101
Gelam 2 | Lammers 3 | Gespeen 2

TWEESEUNS RAM 301 150017
DEBAK OOI 353150041
OEL - | ILP 326 | OPI -
Gelam 3 | Lammers 3 | Gespeen 3

TWEESEUNS RAM 301 130206
TWEESEUNS OOI 301 110100
OEL 25 | ILP 387 | OPI 87
Gelam 4 | Lammers 6 | Gespeen 3

TWEESEUNS RAM 301 130131
TWEESEUNS OOI 301 110035
OEL 25.2 | ILP 362 | OPI 106
Gelam 5 | Lammers 6 | Gespeen 5

Groeï					Reproduksie			
VSpn. Dir	VSpn. Mat	Spn. Dir.	Spn. Mat.	Na-Spn.	GLS	TWW	OEL	ILP
112	86	106	88	101	95	95	99	108
66%	54%	65%	45%	58%	39%	39%	32%	29%



EBV Analise 2024-09-04

Logix Meriete Indeks	100
Groeï Indeks	101
Reproduksie Indeks	93

VERKOPER OPMERKINGS: Het 'n tweeling - ram- en ooilam.

LOT 24 (F)

360 230170

JIP EWE 360230170



Kuddeboek	SP	
Geb. dtm	2023-07-21	
Oud.	1.2 jaar	
Inteling	6.93%	
Geb. Status	2	
OEL	ILP	OPI
-	-	-

J.I. POTGIETER



Bothaville, Free State
0834517187
laneros1189@gmail.com

360 210067 (1)
JIP RAM 360210067

Ouerskap	Vaar	Moer
DNS		
Genomies		

336 180025 (2)
CARMAR EWE 336180025
OEL 22.8 | ILP 380 | OPI 122
Gelam 4 | Lammers 7 | Gespeen 6

344 190022
LONE TREE RAM 344190022

360 180036
JIP EWE 360180036
OEL - | ILP - | OPI 109
Gelam 3 | Lammers 9 | Gespeen 5

336 160043
CARMAR RAM 336160043

336 130033
CARMAR OOI 336 130033
OEL 34.4 | ILP 365 | OPI 117
Gelam 7 | Lammers 10 | Gespeen 10

LONE TREE EWE 344180005
OEL 13.3 | ILP 348 | OPI -
Gelam 6 | Lammers 7 | Gespeen 15

TWEESEUNS RAM 301160228
JIP OOI 360120015
OEL - | ILP 359 | OPI 91
Gelam 3 | Lammers 5 | Gespeen 3

ALMAU RAM 284 110005
CARMAR OOI 336 130023
OEL 23.2 | ILP 366 | OPI 102
Gelam 5 | Lammers 9 | Gespeen 7

ALMAU RAM 284 050074
CARMAR OOI 336 100009
OEL - | ILP 425 | OPI 89
Gelam 2 | Lammers 3 | Gespeen 2

Groeï					Reproduksie			
VSpn. Dir	VSpn. Mat	Spn. Dir.	Spn. Mat.	Na-Spn.	GLS	TWW	OEL	ILP
99	90	96	90	105	108	108	103	118
62%	37%	61%	31%	55%	28%	28%	23%	20%

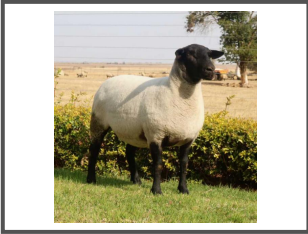


EBV Analise 2024-09-04

Logix Meriete Indeks	102
Groeï Indeks	92
Reproduksie Indeks	106

VERKOPER OPMERKINGS: Dogter van Supreme Suffolk kampioen van 2022. Geent: Bloutong A, B, C, Cydectin LA, Rev 1.

LOT 25 (F)



J.I. POTGIETER

Bothaville, Free State
0834517187
laneros1189@gmail.com

360 230150

JIP EWE 360230150

. Kuddeboek	SP	
Geb. dtm	2023-07-18	
Oud.	1.2 jaar	
Inteling	8.43%	
Geb. Status	2	
OEL	ILP	OPI
-	-	-



301 200240 (2)
TWEESEUNS RAM 301 200240

Ouerskap Vaar Moer
DNS
Genomies

360 210123 (2)
JIP EWE 360210123
OEL 23.6 | ILP - | OPI 106
Gelum 1 | Lammers 2 | Gespeen 2

301 190213
TWEESEUNS RAM 301190213

301 150016
TWEESEUNS OOI 301 150016
OEL 24.1 | ILP 420 | OPI 110
Gelum 7 | Lammers 9 | Gespeen 8

360 190062
JIP RAM 360190062

360 180076
JIP EWE 360180076
OEL 26.4 | ILP 337 | OPI 104
Gelum 4 | Lammers 9 | Gespeen 5

TWEESEUNS RAM 301160020
TWEESEUNS OOI 301 150118
OEL 22.7 | ILP 730 | OPI -
Gelum 4 | Lammers 8 | Gespeen 8

TWEESEUNS RAM 301 120001
TWEESEUNS OOI 301 130193
OEL 24.3 | ILP 433 | OPI 132
Gelum 6 | Lammers 9 | Gespeen 9

TWEESEUNS RAM 301170283
JIP OOI 360140016
OEL - | ILP 368 | OPI 92
Gelum 5 | Lammers 7 | Gespeen 2

TWEESEUNS RAM 301160228
JIP OOI 360130179
OEL - | ILP 351 | OPI 110
Gelum 3 | Lammers 5 | Gespeen 5

Groeï					Reproduksie			
VSpn. Dir	VSpn. Mat	Spn. Dir.	Spn. Mat.	Na-Spn.	GLS	TWW	OEL	ILP
102	97	110	98	105	105	105	83	110
60%	33%	59%	28%	51%	24%	24%	23%	17%



EBV Analise 2024-09-04

Logix Meriete Indeks	107
Groeï Indeks	105
Reproduksie Indeks	108

VERKOPER OPMERKINGS:

LOT 26 (F)



OTTERKUIL BOERDERY

Paarl, Western Cape
0832702134
albertkotze@otterkuil.co.za

284 210057

ALMAU OOI 284210057

. Kuddeboek	SP	
Geb. dtm	2021-07-14	
Oud.	3.2 jaar	
Inteling	8.82%	
Geb. Status	1	
OEL	ILP	OPI
24.8m	366d	80
Gelum	2	
Lammers	2	
Gespeen	0	



284 170020 (2)
ALMAU RAM 284 170020

Ouerskap Vaar Moer
DNS
Genomies

284 190028 (3)
ALMAU OOI 284190028
OEL 23.8 | ILP 362 | OPI 97
Gelum 3 | Lammers 5 | Gespeen 4

284 150006
ALMAU RAM 284 150006

284 130060
ALMAU OOI 284 130060
OEL 24.3 | ILP 355 | OPI 146
Gelum 7 | Lammers 14 | Gespeen 8

284 180007
ALMAU RAM 284180007

284 150103
ALMAU OOI 284 150103
OEL 24 | ILP 362 | OPI 228
Gelum 8 | Lammers 21 | Gespeen 18

TWEESEUNS RAM 301 120101
ALMAU OOI 284 090013
OEL 27.1 | ILP 353 | OPI -
Gelum 6 | Lammers 13 | Gespeen 9

ALMAU RAM 284 100073
ALMAU OOI 284 100077
OEL 28.7 | ILP 317 | OPI 104
Gelum 4 | Lammers 6 | Gespeen 6

ALMAU RAM 284 160063
ALMAU OOI 284 150105
OEL 23.9 | ILP 355 | OPI 90
Gelum 3 | Lammers 4 | Gespeen 4

CARMAR RAM 336 120004
TWEESEUNS OOI 301 120267
OEL 22.4 | ILP 370 | OPI 120
Gelum 5 | Lammers 7 | Gespeen 7

Groeï					Reproduksie			
VSpn. Dir	VSpn. Mat	Spn. Dir.	Spn. Mat.	Na-Spn.	GLS	TWW	OEL	ILP
122	80	117	82	115	113	113	72	86
62%	40%	61%	33%	57%	30%	30%	34%	20%



EBV Analise 2024-09-04

Logix Meriete Indeks	108
Groeï Indeks	108
Reproduksie Indeks	93

VERKOPER OPMERKINGS: Het besondere kapasiteit wat jy nie sommer op n ooi sal sien nie. Ooilam 284-24-078. Gebore 08.08.24. Geskeer: 05.09.24 - Geent: Blu-vac, Covexin 10, Multivax P Plus.

LOT 27 (F)



OTTERKUIL BOERDERY

Paarl, Western Cape
0832702134
albertkotze@otterkuil.co.za

284 230025

ALMAU OOI 284 230025

. Kuddeboek	SP	
Geb. dtm	2023-07-08	
Oud.	1.2 jaar	
Inteling	20.15%	
Geb. Status	2	
OEL	ILP	OPI
-	-	-



284 210073 (2)
ALMAU RAM 284210073

Ouerskap Vaar Moer
DNS
Genomies

284 190028 (3)
ALMAU OOI 284190028
OEL 23.8 | ILP 362 | OPI 97
Gelum 3 | Lammers 5 | Gespeen 4

350 170087
GERHARD RAM 350170087

284 150103
ALMAU OOI 284 150103
OEL 24 | ILP 362 | OPI 228
Gelum 8 | Lammers 21 | Gespeen 18

284 180007
ALMAU RAM 284180007

284 150103
ALMAU OOI 284 150103
OEL 24 | ILP 362 | OPI 228
Gelum 8 | Lammers 21 | Gespeen 18

TWEESEUNS RAM 301 130206
TWEESEUNS OOI 301 140138
OEL 25.8 | ILP 355 | OPI -
Gelum 4 | Lammers 5 | Gespeen 5

CARMAR RAM 336 120004
TWEESEUNS OOI 301 120267
OEL 22.4 | ILP 370 | OPI 120
Gelum 5 | Lammers 7 | Gespeen 7

ALMAU RAM 284 160063
ALMAU OOI 284 150105
OEL 23.9 | ILP 355 | OPI 90
Gelum 3 | Lammers 4 | Gespeen 4

CARMAR RAM 336 120004
TWEESEUNS OOI 301 120267
OEL 22.4 | ILP 370 | OPI 120
Gelum 5 | Lammers 7 | Gespeen 7

Groeï					Reproduksie			
VSpn. Dir	VSpn. Mat	Spn. Dir.	Spn. Mat.	Na-Spn.	GLS	TWW	OEL	ILP
103	101	107	101	114	116	116	88	92
62%	40%	63%	33%	58%	31%	31%	26%	22%



EBV Analise 2024-09-04

Logix Meriete Indeks	110
Groeï Indeks	105
Reproduksie Indeks	109

VERKOPER OPMERKINGS: Lyn teel op sy beste. Haar ouma aan vaders en moeders kant is Almau se vrugbaarste ooi. Goeie LMI indekse. Geskeer: 05.09.24 - Geent: Blu-vac, Covexin 10, Multivax P Plus.

LOT 28 (F)

284 230058

ALMAU OOI 284 230058



Kuddeboek	SP	
Geb. dtm	2023-07-15	
Oud.	1.2 jaar	
Inteling	7.45%	
Geb. Status	2	
OEL	ILP	OPI
-	-	-

284 210073 (2)
ALMAU RAM 284210073

Ouerskap Vaar Moer

DNS

Genomies

284 190046 (2)

ALMAU OOI 284190046
OEL 23.6 | ILP 370 | OPI 124
Gelam 4 | Lammers 8 | Gespeen 5

350 170087
GERHARD RAM 350170087

TWEESEUNS RAM 301 130206
TWEESEUNS OOI 301 140138
OEL 25.8 | ILP 355 | OPI -
Gelam 4 | Lammers 5 | Gespeen 5

284 150103
ALMAU OOI 284 150103

CARMAR RAM 336 120004
TWEESEUNS OOI 301 120267
OEL 22.4 | ILP 370 | OPI 120
Gelam 5 | Lammers 7 | Gespeen 7

284 180007
ALMAU RAM 284 160063

ALMAU OOI 284 150105
OEL 23.9 | ILP 355 | OPI 90
Gelam 3 | Lammers 4 | Gespeen 4

284 170128
ALMAU EWE 284170128

CHARDELA RAM 274150048
ALMAU OOI 284 100005
OEL 29 | ILP 343 | OPI 128
Gelam 6 | Lammers 8 | Gespeen 6

Groei					Reproduksie			
VSpn. Dir	VSpn. Mat	Spn. Dir.	Spn. Mat.	Na-Spn.	GLS	TWW	OEL	ILP
121	96	122	98	111	103	103	100	98
62%	39%	63%	33%	58%	29%	29%	25%	21%



EBV Analise 2024-09-04

Logix Meriete Indeks **118**

Groei Indeks **118**

Reproduksie Indeks **108**

VERKOPER OPMERKINGS: Ooitjie met besondere Logix Meriete indekse. Haar Pa is 284-21-073. Haar ma het 'n gemiddelde lam indeks van 115. Geskeer: 05.09.24 - Geent: Blu-vac, Covexin 10, Multivax P Plus.

LOT 29 (F)

343 230210

CHRISSCROSS OOI 343 230210



Kuddeboek	SP	
Geb. dtm	2023-08-24	
Oud.	1.1 jaar	
Inteling	7.63%	
Geb. Status	2	
OEL	ILP	OPI
-	-	-

301 200054 (2)

TWEESEUNS RAM 301 200054

Ouerskap Vaar Moer

DNS

Genomies

343 210101 (2)

CHRISSCROSS OOI 343 210101
OEL 13.9 | ILP 338 | OPI 105
Gelam 2 | Lammers 3 | Gespeen 3

346 180024
DERANDI RAM 346180024

ALMAU RAM 284 150085
ALMAU OOI 284 140011
OEL 18.7 | ILP 292 | OPI -
Gelam 4 | Lammers 5 | Gespeen 4

301 130255
TWEESEUNS OOI 301 130255

TOP CROP RAM 305 100005
TWEESEUNS OOI 301 100103
OEL 36.2 | ILP 450 | OPI 117
Gelam 5 | Lammers 7 | Gespeen 7

337 180050
OTTERVLEI RAM 337180050

CHARDELA RAM 274 160064
TWEESEUNS EWE 301 120183
OEL 35 | ILP 372 | OPI 109
Gelam 6 | Lammers 9 | Gespeen 5

343 170062
CHRISSCROSS OOI 343 170062

TWEESEUNS RAM 301 100174
CHRISSCROSS EWE 343140008
OEL 36.1 | ILP 351 | OPI 91
Gelam 2 | Lammers 3 | Gespeen 2

Groei					Reproduksie			
VSpn. Dir	VSpn. Mat	Spn. Dir.	Spn. Mat.	Na-Spn.	GLS	TWW	OEL	ILP
99	89	99	89	97	90	90	105	104
54%	36%	53%	31%	48%	27%	27%	35%	24%



EBV Analise 2024-09-04

Logix Meriete Indeks **90**

Groei Indeks **93**

Reproduksie Indeks **88**

VERKOPER OPMERKINGS: Ent: Multivax P+ en bloutong

LOT 30 (F)

343 230258

CHRISSCROSS OOI 343230258



Kuddeboek	SP	
Geb. dtm	2023-09-26	
Oud.	1 jaar	
Inteling	8.99%	
Geb. Status	2	
OEL	ILP	OPI
-	-	-

301 200054 (2)

TWEESEUNS RAM 301 200054

Ouerskap Vaar Moer

DNS

Genomies

343 190133 (1)

CHRISSCROSS EWE 343190133
OEL 22.4 | ILP 388 | OPI 101
Gelam 3 | Lammers 4 | Gespeen 4

346 180024
DERANDI RAM 346180024

ALMAU RAM 284 150085
ALMAU OOI 284 140011
OEL 18.7 | ILP 292 | OPI -
Gelam 4 | Lammers 5 | Gespeen 4

301 130255
TWEESEUNS OOI 301 130255

TOP CROP RAM 305 100005
TWEESEUNS OOI 301 100103
OEL 36.2 | ILP 450 | OPI 117
Gelam 5 | Lammers 7 | Gespeen 7

301 100114
TWEESEUNS RAM 301 100114

TWEESEUNS RAM 301 070028
TWEESEUNS OOI 301 060082
OEL 23.9 | ILP 367 | OPI 121
Gelam 3 | Lammers 6 | Gespeen 2

343 150005
CHRISSCROSS EWE 343150005

TWEESEUNS RAM 301 100174
CHRISSCROSS EWE 343130035
OEL 24.6 | ILP 515 | OPI 84
Gelam 3 | Lammers 3 | Gespeen 1

Groei					Reproduksie			
VSpn. Dir	VSpn. Mat	Spn. Dir.	Spn. Mat.	Na-Spn.	GLS	TWW	OEL	ILP
87	102	91	101	91	95	95	99	104
59%	39%	58%	35%	53%	27%	27%	37%	28%



EBV Analise 2024-09-04

Logix Meriete Indeks **89**

Groei Indeks **91**

Reproduksie Indeks **95**

VERKOPER OPMERKINGS: Ent: Multivax P+ en bloutong

LOT 31 (F)



CHRISRCROSS SUFFOLKS
Middelburg, Eastern Cape
0845134923
chrisna6666@gmail.com

343 230290

CHRISRCROSS OOI 343230290



Kuddeboek	SP
Geb. dtm	2023-10-20
Oud.	12 maande
Inteling	13.24%
Geb. Status	2
OEL	ILP
	OPI
-	-
-	-

343 210039 (1)
CHRISRCROSS RAM 343 210039
Ouerskap Vaar Moer
DNS
Genomies
343 190036 (2)
CHRISRCROSS EWE 343190036
OEL 11.1 ILP 300 OPI 115
Gelam 5 Lammers 7 Gespeen 7

301 150130	TWEESEUNS RAM 301 120001
TWEESEUNS RAM 301 150130	TWEESEUNS OOI 301 100008
	OEL 25 ILP 364 OPI -
	Gelam 5 Lammers 8 Gespeen 7
343 160115	TWEESEUNS RAM 301 100114
CHRISRCROSS OOI 343 160115	CHRISRCROSS EWE 343150001
OEL 37 ILP 325 OPI 85	OEL - ILP - OPI -
Gelam 3 Lammers 3 Gespeen 1	Gelam 6 Lammers 5 Gespeen 1
301 100174	TWEESEUNS RAM 301 080012
TWEESEUNS RAM 301 100174	TWEESEUNS OOI 301 070164
	OEL 22.6 ILP 545 OPI 84
	Gelam 3 Lammers 3 Gespeen 2
343 130063	TWEESEUNS RAM 301 090007
CHRISRCROSS EWE 343130063	TWEESEUNS OOI 301 060029
OEL 24.4 ILP 360 OPI -	OEL 13.7 ILP 360 OPI 98
Gelam 5 Lammers 7 Gespeen -	Gelam 8 Lammers 14 Gespeen 2

Groei					Reproduksie			
VSpn. Dir	VSpn. Mat	Spn. Dir.	Spn. Mat.	Na-Spn.	GLS	TWW	OEL	ILP
90	86	92	86	89	97	97	93	109
55%	41%	53%	36%	47%	26%	26%	34%	31%

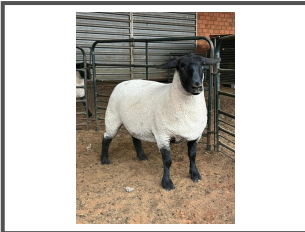


EBV Analise 2024-09-04

Logix Meriete Indeks	86
Groei Indeks	85
Reproduksie Indeks	89

VERKOPER OPMERKINGS: Ent: Multivax P+ en bloutong

LOT 32 (F)



GOOSEN SUFFOLK STOET
Hertzogville, Free State
0609767275
linnetteg@hertzogville.co.za

369 230040

GSS EWE 369230040



Kuddeboek	SP
Geb. dtm	2023-07-19
Oud.	1.2 jaar
Inteling	15.61%
Geb. Status	2
OEL	ILP
	OPI
-	-
-	-

301 210260 (1)
TWEESEUNS RAM 301 210260
Ouerskap Vaar Moer
DNS
Genomies
350 190111 (2)
GERSURE EWE 350190111
OEL 14.7 ILP 504 OPI 93
Gelam 3 Lammers 4 Gespeen 3

301 190016	TWEESEUNS RAM 301160020
TWEESEUNS RAM 301190016	TWEESEUNS EWE 301160075
	OEL 23.1 ILP 611 OPI -
	Gelam 4 Lammers 7 Gespeen 7
301 160029	TWEESEUNS RAM 301 100112
TWEESEUNS EWE 301160029	TWEESEUNS OOI 301 110172
OEL 23.6 ILP 545 OPI 104	OEL 24.8 ILP 604 OPI 98
Gelam 5 Lammers 8 Gespeen 6	Gelam 4 Lammers 5 Gespeen 4
350 180054	TWEESEUNS RAM 301 130206
GERSURE RAM 350180054	GERHARD EWE 350160069
	OEL 22 ILP 385 OPI 116
	Gelam 6 Lammers 9 Gespeen 7
301 140172	TWEESEUNS RAM 301 100112
TWEESEUNS EWE 301140172	TWEESEUNS OOI 301 120142
OEL 25.2 ILP 358 OPI 137	OEL 24.3 ILP - OPI 90
Gelam 7 Lammers 15 Gespeen 12	Gelam 1 Lammers 2 Gespeen 2

Groei					Reproduksie			
VSpn. Dir	VSpn. Mat	Spn. Dir.	Spn. Mat.	Na-Spn.	GLS	TWW	OEL	ILP
94	98	106	98	95	111	111	97	94
63%	39%	62%	33%	23%	30%	30%	28%	24%

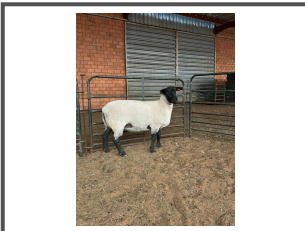


EBV Analise 2024-09-04

Logix Meriete Indeks	105
Groei Indeks	100
Reproduksie Indeks	105

VERKOPER OPMERKINGS: Geskeer: 30.08.24. Geent: Multivax P, Glanvac3, Clostrivax 0.

LOT 33 (F)



GOOSEN SUFFOLK STOET
Hertzogville, Free State
0609767275
linnetteg@hertzogville.co.za

369 230046

GSS EWE 369230046



Kuddeboek	SP
Geb. dtm	2023-08-21
Oud.	1.1 jaar
Inteling	10.23%
Geb. Status	1
OEL	ILP
	OPI
-	-
-	-

350 200025 (2)
GERSURE RAM 350200025
Ouerskap Vaar Moer
DNS
Genomies
369 210029 (2)
GSS EWE 369210029
OEL 13.7 ILP 321 OPI 93
Gelam 2 Lammers 2 Gespeen 2

350 170013	TWEESEUNS RAM 301 130206
GERSURE RAM 350170013	GERHARD EWE 350150005
	OEL 15.8 ILP 357 OPI -
	Gelam 3 Lammers 5 Gespeen 5
284 160055	TWEESEUNS RAM 301 100123
ALMAU OOI 284 160055	ALMAU OOI 284 090033
OEL 24 ILP 363 OPI 138	OEL 26.1 ILP 358 OPI 181
Gelam 6 Lammers 8 Gespeen 8	Gelam 8 Lammers 14 Gespeen 13
350 170102	TWEESEUNS RAM 301 130206
GERHARD RAM 350170102	GERHARD OOI 350150015
	OEL 25.3 ILP 301 OPI 96
	Gelam 2 Lammers 3 Gespeen 3
369 200011	DEBAK RAM 353170031
GSS EWE 369200011	DEBAK EWE 353160003
OEL 13.1 ILP 353 OPI 101	OEL 25.7 ILP 354 OPI 90
Gelam 3 Lammers 5 Gespeen 4	Gelam 4 Lammers 5 Gespeen 3

Groei					Reproduksie			
VSpn. Dir	VSpn. Mat	Spn. Dir.	Spn. Mat.	Na-Spn.	GLS	TWW	OEL	ILP
101	110	107	110	133	78	78	99	110
63%	41%	62%	34%	49%	31%	31%	28%	24%



EBV Analise 2024-09-04

Logix Meriete Indeks	93
Groei Indeks	110
Reproduksie Indeks	99

VERKOPER OPMERKINGS: Geskeer: 30.08.24. Geent: Multivax P, Glanvac3, Clostrivax 0.

LOT 34 (F)



346 230137
TOPCHOP OOI 346 230137

Kuddeboek	SP	
Geb. dtm	2023-08-03	
Oud.	1.2 jaar	
Inteling	6.21%	
Geb. Status	2	
OEL	ILP	OPI
-	-	-

F. STRAUSS



Schweizer-Reneke, North West
0829440360
derikstrauss@gmail.com

350 210056 (2)
GERSURE RAM 350210056

Ouerskap Vaar Moer

DNS

Genomies

346 190053 (2)
TOPCHOP OOI 346 190053
OEL 24.2 | ILP 366 | OPI 110
Gelum 3 | Lammers 5 | Gespeen 5

350 190034
GERSURE RAM 350190034

350 180103
GERSURE EWE 35018103
OEL 13.7 | ILP 348 | OPI 120
Gelum 5 | Lammers 8 | Gespeen 7

336 160043
CARMAR RAM 336160043

346 160068
DERANDI OOI 346160068
OEL 22.9 | ILP 368 | OPI 100
Gelum 5 | Lammers 10 | Gespeen 9

GERSURE RAM 350170013

TWEESEUNS OOI 301 140218
OEL 24.1 | ILP 360 | OPI -
Gelum 7 | Lammers 10 | Gespeen 9

TWEESEUNS RAM 301 130206

GERHARD OOI 350 150277
OEL - | ILP 503 | OPI 111
Gelum 3 | Lammers 5 | Gespeen 5

ALMAU RAM 284 110005

CARMAR OOI 336 130023
OEL 23.2 | ILP 366 | OPI 102
Gelum 5 | Gespeen 7

SUFFS RAM 287140028

ALMAU OOI 284 140011
OEL 18.7 | ILP 292 | OPI 88
Gelum 4 | Lammers 5 | Gespeen 4

Groei					Reproduksie			
VSpn. Dir	VSpn. Mat	Spn. Dir.	Spn. Mat.	Na-Spn.	GLS	TWW	OEL	ILP
111	95	101	96	92	96	96	103	105
63%	40%	61%	34%	38%	31%	31%	27%	23%



EBV Analise 2024-09-04

Logix Meriete Indeks	103
Groei Indeks	102
Reproduksie Indeks	97

VERKOPER OPMERKINGS:

LOT 35 (F)



346 230138
TOPCHOP OOI 346 230138

Kuddeboek	SP	
Geb. dtm	2023-08-03	
Oud.	1.2 jaar	
Inteling	7.24%	
Geb. Status	2	
OEL	ILP	OPI
-	-	-

F. STRAUSS



Schweizer-Reneke, North West
0829440360
derikstrauss@gmail.com

350 210056 (2)
GERSURE RAM 350210056

Ouerskap Vaar Moer

DNS

Genomies

346 210043 (2)
TOPCHOP OOI 346210043
OEL 24.4 | ILP - | OPI 105
Gelum 1 | Lammers 2 | Gespeen 2

350 190034
GERSURE RAM 350190034

350 180103
GERSURE EWE 35018103
OEL 13.7 | ILP 348 | OPI 120
Gelum 5 | Lammers 8 | Gespeen 7

350 190117
GERSURE RAM 350190117

346 190008
TOPCHOP OOI 346 190008
OEL 24.3 | ILP 361 | OPI 109
Gelum 3 | Lammers 5 | Gespeen 5

GERSURE RAM 350170013

TWEESEUNS OOI 301 140218
OEL 24.1 | ILP 360 | OPI -
Gelum 7 | Lammers 10 | Gespeen 9

TWEESEUNS RAM 301 130206

GERHARD OOI 350 150277
OEL - | ILP 503 | OPI 111
Gelum 3 | Lammers 5 | Gespeen 5

GERHARD RAM 350160047

TWEESEUNS EWE 301170053
OEL 12.1 | ILP 363 | OPI 146
Gelum 6 | Lammers 10 | Gespeen 10

DERANDI RAM 346170047

DERANDI OOI 346160001
OEL 16.3 | ILP 377 | OPI 130
Gelum 5 | Lammers 8 | Gespeen 7

Groei					Reproduksie			
VSpn. Dir	VSpn. Mat	Spn. Dir.	Spn. Mat.	Na-Spn.	GLS	TWW	OEL	ILP
103	91	98	91	101	102	102	96	96
61%	37%	60%	30%	32%	27%	27%	25%	19%



EBV Analise 2024-09-04

Logix Meriete Indeks	96
Groei Indeks	95
Reproduksie Indeks	92

VERKOPER OPMERKINGS:

LOT 36 (F)



375 230060
VREDESIG OOI 375230060

Kuddeboek	SP	
Geb. dtm	2023-08-18	
Oud.	1.1 jaar	
Inteling	7.59%	
Geb. Status	1	
OEL	ILP	OPI
-	-	-

JOHEN TRUST



Darling, Western Cape
0825442336
wijforbes@gmail.com

344 200005 (2)
LONE TREE BLOKMAN

Ouerskap Vaar Moer

DNS

Genomies

363 210023 (1)
HATARI EKSTEENS OOI 363210023
OEL - | ILP - | OPI 125
Gelum - | Lammers 6 | Gespeen 6

344 170019
LONE TREE RAM 344170019

344 160014
LONE TREE EWE 344160014
OEL 12.7 | ILP 355 | OPI 100
Gelum 8 | Lammers 17 | Gespeen 14

301 170098
TWEESEUNS RAM 301170098

301 180117
TWEESEUNS EWE 301180117
OEL 30.7 | ILP 291 | OPI 142
Gelum 5 | Lammers 8 | Gespeen 7

TWEESEUNS RAM 301 130033

LONE TREE EWE 344150029
OEL 26.1 | ILP 338 | OPI -
Gelum 2 | Lammers 3 | Gespeen 2

TWEESEUNS RAM 301 130033

LONE TREE EWE 344140060
OEL 21.5 | ILP - | OPI 91
Gelum 1 | Lammers 2 | Gespeen 2

TWEESEUNS RAM 301 150052

TWEESEUNS OOI 301 120134
OEL 48.6 | ILP 355 | OPI 101
Gelum 4 | Lammers 5 | Gespeen 5

TWEESEUNS RAM 301160020

TWEESEUNS OOI 301 110182
OEL 35.9 | ILP 736 | OPI 94
Gelum 3 | Lammers 4 | Gespeen 4

Groei					Reproduksie			
VSpn. Dir	VSpn. Mat	Spn. Dir.	Spn. Mat.	Na-Spn.	GLS	TWW	OEL	ILP
130	89	130	93	125	117	117	106	91
42%	34%	62%	37%	53%	34%	34%	32%	23%



EBV Analise 2024-09-04

Logix Meriete Indeks	129
Groei Indeks	123
Reproduksie Indeks	114

VERKOPER OPMERKINGS: Ent: Inmeva, Blu Vax, Multivax P+ en Glenvac 3. Op ooi, kom met 'n strooitjie van 375 22 016. Het besonderse goeie bouvorm en BLUP waardes.

LOT 37 (F)

375 230038
VREDESIG OOI 375 230038



Kuddeboek	SP	
Geb. dtm	2023-07-11	
Oud.	1.2 jaar	
Inteling	12.04%	
Geb. Status	2	
OEL	ILP	OPI
-	-	-

301 200292 (2)
TWEESEUNS YSTER

Ouerskap Vaar Moer

DNS

Genomies

301 140108 (2)

TWEESEUNS OOI 301 140108
OEL 24.6 | ILP 418 | OPI 123
Gelum 7 | Lammers 13 | Gespeen 11

301 190122
TWEESEUNS RAM 301190122

TWEESEUNS RAM 301170023
TWEESEUNS EWE 301170003
OEL 24 | ILP 919 | OPI -
Gelum 3 | Lammers 4 | Gespeen 3

301 150225
TWEESEUNS OOI 301 150225

TWEESEUNS RAM 301 130206
TWEESEUNS OOI 301 100048
OEL 23.5 | ILP 423 | OPI 128
Gelum 7 | Lammers 13 | Gespeen 11

301 100140
TWEESEUNS RAM 301 100140

TWEESEUNS RAM 301 080057
TWEESEUNS OOI 301 070101
OEL 23 | ILP 361 | OPI 107
Gelum 5 | Lammers 7 | Gespeen 5

301 110063
TWEESEUNS OOI 301 110063

TWEESEUNS RAM 301 070028
TWEESEUNS OOI 301 050028
OEL 24.5 | ILP 371 | OPI 139
Gelum 5 | Lammers 11 | Gespeen 9

Groei					Reproduksie			
VSpn. Dir	VSpn. Mat	Spn. Dir.	Spn. Mat.	Na-Spn.	GLS	TWW	OEL	ILP
89	122	91	123	113	110	110	89	99
49%	42%	64%	41%	55%	39%	39%	34%	29%



EBV Analise 2024-09-04

Logix Meriete Indeks 104

Groei Indeks 103

Reproduksie Indeks 118

VERKOPER OPMERKINGS: Ent: Inmeva, Blu Vax, Multivax P+ en Glenvac 3. Oop ooi, kom met 'n strooitjie van 344 20 005. Was Junior kampioen ooi en Reserwe Ras kampioen ooi op Royal skou 2024. Kom ook uit 'n vrugbare moederlyn.

LOT 38 (F)

375 230055
VREDESIG OOI 375 230055



Kuddeboek	SP	
Geb. dtm	2023-07-09	
Oud.	1.2 jaar	
Inteling	12.46%	
Geb. Status	1	
OEL	ILP	OPI
-	-	-

301 200292 (2)
TWEESEUNS YSTER

Ouerskap Vaar Moer

DNS

Genomies

301 200122 (3)

TWEESEUNS OOI 301 200122
OEL 35.3 | ILP - | OPI 93
Gelum 1 | Lammers 1 | Gespeen 1

301 190122
TWEESEUNS RAM 301190122

TWEESEUNS RAM 301170023
TWEESEUNS EWE 301170003
OEL 24 | ILP 919 | OPI -
Gelum 3 | Lammers 4 | Gespeen 3

301 150225
TWEESEUNS OOI 301 150225

TWEESEUNS RAM 301 130206
TWEESEUNS OOI 301 100048
OEL 24.7 | ILP 362 | OPI 161
Gelum 7 | Lammers 11 | Gespeen 10

301 160020
TWEESEUNS RAM 301160020

TWEESEUNS RAM 301 140197
TWEESEUNS OOI 301 110036
OEL 24.7 | ILP 367 | OPI 127
Gelum 6 | Lammers 8 | Gespeen 7

301 170199
TWEESEUNS EWE 301170199

TWEESEUNS RAM 301 140197
TWEESEUNS OOI 301 130228
OEL - | ILP - | OPI 112
Gelum 4 | Lammers 7 | Gespeen 6

Groei					Reproduksie			
VSpn. Dir	VSpn. Mat	Spn. Dir.	Spn. Mat.	Na-Spn.	GLS	TWW	OEL	ILP
95	121	99	121	97	113	113	78	89
46%	35%	61%	37%	52%	34%	34%	32%	23%



EBV Analise 2024-09-04

Logix Meriete Indeks 110

Groei Indeks 108

Reproduksie Indeks 116

VERKOPER OPMERKINGS: Ent: Inmeva, Blu Vax, Multivax P+ en Glenvac 3. Oop ooi, kom met 'n strooitjie van 344 20 005.

LOT 39 (F)

350 230090
GERSURE EWE 350230090



Kuddeboek	SP	
Geb. dtm	2023-07-18	
Oud.	1.2 jaar	
Inteling	14.35%	
Geb. Status	2	
OEL	ILP	OPI
-	-	-

301 210260 (1)
TWEESEUNS RAM 301 210260

Ouerskap Vaar Moer

DNS

Genomies

350 190084 (3)

GERSURE EWE 350190084
OEL 14.8 | ILP 345 | OPI 111
Gelum 5 | Lammers 9 | Gespeen 6

301 190016
TWEESEUNS RAM 301190016

TWEESEUNS RAM 301160020
TWEESEUNS EWE 301160075
OEL 23.1 | ILP 611 | OPI -
Gelum 4 | Lammers 7 | Gespeen 7

301 160029
TWEESEUNS EWE 301160029

TWEESEUNS RAM 301 100112
TWEESEUNS OOI 301 110172
OEL 23.6 | ILP 545 | OPI 104
Gelum 5 | Lammers 8 | Gespeen 6

301 140021
TWEESEUNS RAM 301 140021

TWEESEUNS RAM 301 080012
TWEESEUNS OOI 301 090074
OEL 36.1 | ILP 719 | OPI 106
Gelum 2 | Lammers 3 | Gespeen 3

284 150156
ALMAU EWE 284150156

ALMAU RAM 284140001
ALMAU OOI 284 140002
OEL 23.2 | ILP 336 | OPI 112
Gelum 3 | Lammers 6 | Gespeen 5

Groei					Reproduksie			
VSpn. Dir	VSpn. Mat	Spn. Dir.	Spn. Mat.	Na-Spn.	GLS	TWW	OEL	ILP
97	104	105	103	96	111	111	98	90
64%	42%	63%	35%	30%	32%	32%	29%	25%



EBV Analise 2024-09-04

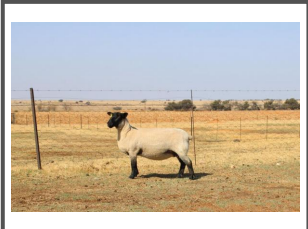
Logix Meriete Indeks 108

Groei Indeks 104

Reproduksie Indeks 107

VERKOPER OPMERKINGS:

LOT 40 (F)



GERT MALHERBE BRDY



Hertzogville, Free State
0828079216
gert@graslaagte.co.za

350 230077

GERSURE EWE 350230077



Kuddeboek	SP	
Geb. dtm	2023-07-21	
Oud.	1.2 jaar	
Inteling	8.4%	
Geb. Status	1	
OEL	ILP	OPI
-	-	-

301 210260 (1)
TWEESEUNS RAM 301 210260

Ouerskap Vaar Moer
DNS
Genomies

350 200062 (1)
GERSURE EWE 350200062
OEL 14.6 | ILP 345 | OPI 98
Gelum 4 | Lammers 4 | Gespeen 3

301 190016
TWEESEUNS RAM 301190016

301 160029
TWEESEUNS EWE 301160029
OEL 23.6 | ILP 545 | OPI 104
Gelum 5 | Lammers 8 | Gespeen 6

350 190034
GERSURE RAM 350190034

TWEESEUNS RAM 301160020

TWEESEUNS EWE 301160075
OEL 23.1 | ILP 611 | OPI -
Gelum 4 | Lammers 7 | Gespeen 7

TWEESEUNS RAM 301 100112

TWEESEUNS OOI 301 110172
OEL 24.8 | ILP 604 | OPI 98
Gelum 4 | Lammers 5 | Gespeen 4

GERSURE RAM 350170013

TWEESEUNS OOI 301 140218
OEL 24.1 | ILP 360 | OPI 102
Gelum 7 | Lammers 10 | Gespeen 9

ALMAU RAM 284 130094

GERHARD OOI 350120011
OEL - | ILP 350 | OPI 122
Gelum 6 | Lammers 11 | Gespeen 7

Groei					Reproduksie			
VSpn. Dir	VSpn. Mat	Spn. Dir.	Spn. Mat.	Na-Spn.	GLS	TWW	OEL	ILP
96	95	96	93	91	99	99	99	87
63%	40%	62%	33%	32%	30%	30%	28%	23%



EBV Analise 2024-09-04

Logix Meriete Indeks	91
Groei Indeks	93
Reproduksie Indeks	87

VERKOPER OPMERKINGS:

LOT 41 (F)



OTTERKUIL BOERDERY



Paarl, Western Cape
0832702134
albertkotze@otterkuil.co.za

284 230089

ALMAU OOI 284 230089



Kuddeboek	SP	
Geb. dtm	2023-08-08	
Oud.	1.2 jaar	
Inteling	6.87%	
Geb. Status	1	
OEL	ILP	OPI
-	-	-

284 210073 (2)
ALMAU RAM 284210073

Ouerskap Vaar Moer
DNS
Genomies

284 160079 (3)
ALMAU OOI 284 160079
OEL 24.4 | ILP 362 | OPI 161
Gelum 7 | Lammers 12 | Gespeen 9

350 170087
GERHARD RAM 350170087

284 150103
ALMAU OOI 284 150103
OEL 24 | ILP 362 | OPI 228
Gelum 8 | Lammers 21 | Gespeen 18

301 100123
TWEESEUNS RAM 301 100123

TWEESEUNS RAM 301 130206

TWEESEUNS OOI 301 140138
OEL 25.8 | ILP 355 | OPI -
Gelum 4 | Lammers 5 | Gespeen 5

ALMAU RAM 284 090054

ALMAU OOI 284 110084
OEL 24 | ILP 351 | OPI 178
Gelum 8 | Lammers 19 | Gespeen 18

ALMAU OOI 284 060082
OEL 22.8 | ILP 373 | OPI 124
Gelum 5 | Lammers 9 | Gespeen 8

Groei					Reproduksie			
VSpn. Dir	VSpn. Mat	Spn. Dir.	Spn. Mat.	Na-Spn.	GLS	TWW	OEL	ILP
96	88	94	87	93	114	114	113	113
64%	44%	65%	39%	60%	37%	37%	31%	28%



EBV Analise 2024-09-04

Logix Meriete Indeks	104
Groei Indeks	89
Reproduksie Indeks	106

VERKOPER OPMERKINGS: Haar oumas is die 2 vrugbaarste oioe in Almau se geskiedenis. 39 lammers oor 16 lam kansse. 2.44 lammers per lamming. Geskeer: 05.09.24 - Geent: Blu-vac, Covexin 10, Multivax P Plus.

LOT 42 (F)



CHRISXCROSS SUFFOLKS

Middelburg, Eastern Cape
0845134923
chrisna6666@gmail.com



Kuddeboek	SP	
Geb. dtm	2023-08-19	
Oud.	1.1 jaar	
Inteling	7.28%	
Geb. Status	2	
OEL	ILP	OPI
-	-	-

301 200054 (2)
TWEESEUNS RAM 301 200054

Ouerskap Vaar Moer
DNS
Genomies

343 210010 (2)
CHRISXCROSS OOI 343 210010
OEL 14.6 | ILP 349 | OPI 92
Gelum 3 | Lammers 4 | Gespeen 2

346 180024
DERANDI RAM 346180024

301 130255
TWEESEUNS OOI 301 130255
OEL 36.2 | ILP 450 | OPI 117
Gelum 5 | Lammers 7 | Gespeen 7

337 180050
OTTERVLEI RAM 337180050

ALMAU RAM 284 150085

ALMAU OOI 284 140011
OEL 18.7 | ILP 292 | OPI -
Gelum 4 | Lammers 5 | Gespeen 4

CHARDELA RAM 274 160064

TWEESEUNS EWE 301 120183
OEL 35 | ILP 372 | OPI 109
Gelum 6 | Lammers 9 | Gespeen 5

TWEESEUNS RAM 301 100174

CHRISXCROSS EWE 343180043
OEL 24.2 | ILP 293 | OPI 123
Gelum 5 | Lammers 8 | Gespeen 7

CHRISXCROSS EWE 343130068
OEL 23.9 | ILP 361 | OPI -
Gelum 4 | Lammers 6 | Gespeen -

Groei					Reproduksie			
VSpn. Dir	VSpn. Mat	Spn. Dir.	Spn. Mat.	Na-Spn.	GLS	TWW	OEL	ILP
92	79	93	78	91	95	95	102	111
54%	36%	54%	31%	47%	27%	27%	35%	24%



EBV Analise 2024-09-04

Logix Meriete Indeks	85
Groei Indeks	82
Reproduksie Indeks	84

VERKOPER OPMERKINGS: Ent: Multivax P+ en bloutong

LOT 43 (F)

343 230072

CHRISSCROSS OOI 343230072



Kuddeboek	SP	
Geb. dtm	2023-07-10	
Oud.	1.2 jaar	
Inteling	18.95%	
Geb. Status	1	
OEL	ILP	OPI
-	-	-

CHRISSCROSS SUFFOLKS

Middelburg, Eastern Cape
0845134923
chrisna6666@gmail.com

343 210039 (1)
CHRISSCROSS RAM 343 210039

Ouerskap	Vaar	Moer
DNS		
Genomies		

343 190076 (1)
CHRISSCROSS EWE 343190076
OEL 22.4 | ILP 364 | OPI 103
Gelam 4 | Lammers 6 | Gespeen 4

301 150130 TWEESEUNS RAM 301 150130	TWEESEUNS RAM 301 120001 TWEESEUNS OOI 301 100008 OEL 25 ILP 364 OPI - Gelam 5 Lammers 8 Gespeen 7
343 160115 CHRISSCROSS OOI 343 160115 OEL 37 ILP 325 OPI 85 Gelam 3 Lammers 3 Gespeen 1	TWEESEUNS RAM 301 100114 CHRISSCROSS EWE 343150001 OEL - ILP - OPI - Gelam 6 Lammers 5 Gespeen 1
301 100114 TWEESEUNS RAM 301 100114	TWEESEUNS RAM 301 070028 TWEESEUNS OOI 301 060082 OEL 23.9 ILP 367 OPI 121 Gelam 3 Lammers 6 Gespeen 2
343 130050 CHRISSCROSS EWE 343130050 OEL 25.1 ILP 730 OPI - Gelam 3 Lammers 4 Gespeen -	TWEESEUNS RAM 301 090007 TOP CROP EWE 305 090092 OEL - ILP 330 OPI - Gelam 3 Lammers 5 Gespeen -

Groei					Reproduksie			
VSpn. Dir	VSpn. Mat	Spn. Dir	Spn. Mat	Na-Spn.	GLS	TWW	OEL	ILP
103	110	95	110	101	97	97	97	110
54%	40%	53%	36%	49%	25%	25%	35%	31%



EBV Analise 2024-09-04

Logix Meriete Indeks	104
Groei Indeks	103
Reproduksie Indeks	107

VERKOPER OPMERKINGS: Ent: Multivax P+ en bloutong

LOT 44 (F)

343 230190

CHRISSCROSS OOI 343 230190



Kuddeboek	SP	
Geb. dtm	2023-08-18	
Oud.	1.1 jaar	
Inteling	13.88%	
Geb. Status	1	
OEL	ILP	OPI
-	-	-

CHRISSCROSS SUFFOLKS

Middelburg, Eastern Cape
0845134923
chrisna6666@gmail.com

343 210039 (1)
CHRISSCROSS RAM 343 210039

Ouerskap	Vaar	Moer
DNS		
Genomies		

343 210032 (2)
CHRISSCROSS OOI 343 210032
OEL 14.8 | ILP 336 | OPI 97
Gelam 3 | Lammers 3 | Gespeen 2

301 150130 TWEESEUNS RAM 301 150130	TWEESEUNS RAM 301 120001 TWEESEUNS OOI 301 100008 OEL 25 ILP 364 OPI - Gelam 5 Lammers 8 Gespeen 7
343 160115 CHRISSCROSS OOI 343 160115 OEL 37 ILP 325 OPI 85 Gelam 3 Lammers 3 Gespeen 1	TWEESEUNS RAM 301 100114 CHRISSCROSS EWE 343150001 OEL - ILP - OPI - Gelam 6 Lammers 5 Gespeen 1
337 180050 OTTERVLEI RAM 337180050	CHARDELA RAM 274 160064 TWEESEUNS EWE 301 120183 OEL 35 ILP 372 OPI 109 Gelam 6 Lammers 9 Gespeen 5
343 180042 CHRISSCROSS EWE 343180042 OEL 24.2 ILP 363 OPI 105 Gelam 5 Lammers 9 Gespeen 5	TWEESEUNS RAM 301 100114 CHRISSCROSS EWE 343140095 OEL 12.4 ILP 346 OPI - Gelam 4 Lammers 5 Gespeen -

Groei					Reproduksie			
VSpn. Dir	VSpn. Mat	Spn. Dir	Spn. Mat	Na-Spn.	GLS	TWW	OEL	ILP
99	97	98	97	99	94	94	95	109
46%	37%	45%	33%	40%	26%	26%	34%	30%



EBV Analise 2024-09-04

Logix Meriete Indeks	95
Groei Indeks	97
Reproduksie Indeks	96

VERKOPER OPMERKINGS: Ent: Multivax P+ en bloutong

LOT 45 (F)

343 230100

CHRISSCROSS OOI 343 230100



Kuddeboek	SP	
Geb. dtm	2023-07-10	
Oud.	1.2 jaar	
Inteling	7.79%	
Geb. Status	2	
OEL	ILP	OPI
-	-	-

CHRISSCROSS SUFFOLKS

Middelburg, Eastern Cape
0845134923
chrisna6666@gmail.com

301 200054 (2)
TWEESEUNS RAM 301 200054

Ouerskap	Vaar	Moer
DNS		
Genomies		

343 210001 (1)
CHRISSCROSS OOI 343 210001
OEL 17.9 | ILP 350 | OPI 101
Gelam 3 | Lammers 5 | Gespeen 3

346 180024 DERANDI RAM 346180024	ALMAU RAM 284 150085 ALMAU OOI 284 140011 OEL 18.7 ILP 292 OPI - Gelam 4 Lammers 5 Gespeen 4
301 130255 TWEESEUNS OOI 301 130255 OEL 36.2 ILP 450 OPI 117 Gelam 5 Lammers 7 Gespeen 7	TOP CROP RAM 305 100005 TWEESEUNS OOI 301 100103 OEL 36.2 ILP 749 OPI 83 Gelam 2 Lammers 4 Gespeen 1
337 180050 OTTERVLEI RAM 337180050	CHARDELA RAM 274 160064 TWEESEUNS EWE 301 120183 OEL 35 ILP 372 OPI 109 Gelam 6 Lammers 9 Gespeen 5
343 170013 CHRISSCROSS OOI 343 170013 OEL 36.6 ILP 363 OPI 96 Gelam 3 Lammers 5 Gespeen 2	TWEESEUNS RAM 301 100114 CHRISSCROSS OOI 343 120021 OEL 36.4 ILP 363 OPI - Gelam 4 Lammers 7 Gespeen -

Groei					Reproduksie			
VSpn. Dir	VSpn. Mat	Spn. Dir	Spn. Mat	Na-Spn.	GLS	TWW	OEL	ILP
101	91	98	91	101	93	93	106	111
59%	37%	58%	32%	53%	25%	25%	35%	25%



EBV Analise 2024-09-04

Logix Meriete Indeks	95
Groei Indeks	95
Reproduksie Indeks	94

VERKOPER OPMERKINGS: Ent: Multivax P+ en bloutong

LOT 46 (F)



CHRISRCROSS SUFFOLKS
Middelburg, Eastern Cape
0845134923
chrisna6666@gmail.com

343 230286

CHRISRCROSS OOI 343230286



Kuddeboek	SP	
Geb. dtm	2023-10-15	
Oud.	12 maande	
Inteling	22.4%	
Geb. Status	2	
OEL	ILP	OPI
-	-	-

343 210039 (1)
CHRISRCROSS RAM 343 210039

Ouerskap Vaar Moer

DNS

Genomies

343 180033 (2)
CHRISRCROSS EWE 343180033

OEL 24.3 | ILP 389 | OPI 107
Gelam 4 | Lammers 7 | Gespeen 6

301 150130
TWEESEUNS RAM 301 150130

343 160115
CHRISRCROSS OOI 343 160115
OEL 37 | ILP 325 | OPI 85
Gelam 3 | Lammers 3 | Gespeen 1

301 100114
TWEESEUNS RAM 301 100114

343 140045
CHRISRCROSS EWE 343140045
OEL 12.7 | ILP 359 | OPI 102
Gelam 6 | Lammers 9 | Gespeen 1

TWEESEUNS RAM 301 120001
TWEESEUNS OOI 301 100008
OEL 25 | ILP 364 | OPI -
Gelam 5 | Lammers 8 | Gespeen 7

TWEESEUNS RAM 301 100114
CHRISRCROSS EWE 343150001
OEL - | ILP - | OPI -
Gelam 6 | Lammers 5 | Gespeen 1

TWEESEUNS RAM 301 070028
TWEESEUNS OOI 301 060082
OEL 23.9 | ILP 367 | OPI 121
Gelam 3 | Lammers 6 | Gespeen 2

TWEESEUNS RAM 301 100114
CHRISRCROSS OOI 343120008
OEL 13.9 | ILP 345 | OPI -
Gelam 3 | Lammers 4 | Gespeen -

Groei					Reproduksie			
VSpn. Dir	VSpn. Mat	Spn. Dir.	Spn. Mat.	Na-Spn.	GLS	TWW	OEL	ILP
115	110	107	111	112	97	97	97	112
55%	42%	53%	37%	49%	26%	26%	36%	32%



EBV Analise 2024-09-04

Logix Meriete Indeks	114
Groei Indeks	115
Reproduksie Indeks	114

VERKOPER OPMERKINGS: Ent: Multivax P+ en bloutong

LOT 47 (F)



CHRISRCROSS SUFFOLKS
Middelburg, Eastern Cape
0845134923
chrisna6666@gmail.com

343 230121

CHRISRCROSS OOI 343 230121



Kuddeboek	SP	
Geb. dtm	2023-07-11	
Oud.	1.2 jaar	
Inteling	8.84%	
Geb. Status	2	
OEL	ILP	OPI
13.3m	-	-
Gelam	1	
Lammers	1	
Gespeen	0	

301 200054 (2)
TWEESEUNS RAM 301 200054

Ouerskap Vaar Moer

DNS

Genomies

343 210005 (2)
CHRISRCROSS OOI 343 210005

OEL 14.4 | ILP 345 | OPI 96
Gelam 3 | Lammers 5 | Gespeen 2

346 180024
DERANDI RAM 346180024

301 130255
TWEESEUNS OOI 301 130255
OEL 36.2 | ILP 450 | OPI 117
Gelam 5 | Lammers 7 | Gespeen 7

301 150130
TWEESEUNS RAM 301 150130

343 150041
CHRISRCROSS EWE 343150041
OEL - | ILP - | OPI -
Gelam 4 | Lammers 5 | Gespeen 2

ALMAU RAM 284 150085
ALMAU OOI 284 140011
OEL 18.7 | ILP 292 | OPI -
Gelam 4 | Lammers 5 | Gespeen 4

TOP CROP RAM 305 100005
TWEESEUNS OOI 301 100103
OEL 36.2 | ILP 749 | OPI 83
Gelam 2 | Lammers 4 | Gespeen 1

TWEESEUNS RAM 301 120001
TWEESEUNS OOI 301 100008
OEL 25 | ILP 364 | OPI 118
Gelam 5 | Lammers 8 | Gespeen 7

TWEESEUNS RAM 301 090007
TWEESEUNS OOI 301 080023
OEL 59.6 | ILP 373 | OPI -
Gelam 3 | Lammers 4 | Gespeen -

Groei					Reproduksie			
VSpn. Dir	VSpn. Mat	Spn. Dir.	Spn. Mat.	Na-Spn.	GLS	TWW	OEL	ILP
102	95	100	96	103	97	97	101	102
61%	39%	59%	34%	53%	29%	29%	40%	27%



EBV Analise 2024-09-04

Logix Meriete Indeks	97
Groei Indeks	98
Reproduksie Indeks	96

VERKOPER OPMERKINGS: Ent: Multivax P+ en bloutong

LOT 48 (F)



CHRISRCROSS SUFFOLKS
Middelburg, Eastern Cape
0845134923
chrisna6666@gmail.com

343 230163

CHRISRCROSS OOI 343 230163



Kuddeboek	SP	
Geb. dtm	2023-08-01	
Oud.	1.2 jaar	
Inteling	10.81%	
Geb. Status	1	
OEL	ILP	OPI
12.6m	-	-
Gelam	1	
Lammers	1	
Gespeen	0	

343 210039 (1)
CHRISRCROSS RAM 343 210039

Ouerskap Vaar Moer

DNS

Genomies

343 170112 (1)
CHRISRCROSS OOI 343 170112

OEL 24.3 | ILP 481 | OPI 99
Gelam 4 | Lammers 6 | Gespeen 5

301 150130
TWEESEUNS RAM 301 150130

343 160115
CHRISRCROSS OOI 343 160115
OEL 37 | ILP 325 | OPI 85
Gelam 3 | Lammers 3 | Gespeen 1

301 100174
TWEESEUNS RAM 301 100174

343 110027
CHRISRCROSS OOI 343110027
OEL 21.6 | ILP 383 | OPI -
Gelam 6 | Lammers 8 | Gespeen -

TWEESEUNS RAM 301 120001
TWEESEUNS OOI 301 100008
OEL 25 | ILP 364 | OPI -
Gelam 5 | Lammers 8 | Gespeen 7

TWEESEUNS RAM 301 100114
CHRISRCROSS EWE 343150001
OEL - | ILP - | OPI -
Gelam 6 | Lammers 5 | Gespeen 1

TWEESEUNS RAM 301 080012
TWEESEUNS OOI 301 070164
OEL 22.6 | ILP 545 | OPI 84
Gelam 3 | Lammers 3 | Gespeen 2

ALMAU RAM 284 090054
ALMAU OOI 284080090
OEL 12.1 | ILP 367 | OPI 86
Gelam 4 | Lammers 8 | Gespeen 3

Groei					Reproduksie			
VSpn. Dir	VSpn. Mat	Spn. Dir.	Spn. Mat.	Na-Spn.	GLS	TWW	OEL	ILP
96	101	94	101	98	96	96	106	95
45%	40%	44%	36%	41%	27%	27%	38%	31%



EBV Analise 2024-09-04

Logix Meriete Indeks	94
Groei Indeks	96
Reproduksie Indeks	95

VERKOPER OPMERKINGS: Ent: Multivax P+ en bloutong

LOT 49 (F)

343 230064

CHRISSCROSS EWE 343230064



Kuddeboek	SP	
Geb. dtm	2023-07-10	
Oud.	1.2 jaar	
Inteling	25.29%	
Geb. Status	1	
OEL	ILP	OPI
13m	-	-
Gelam	1	
Lammers	1	
Gespeen	0	

CHRISSCROSS SUFFOLKS

Middelburg, Eastern Cape
0845134923
chrisna6666@gmail.com

343 210039 (1)
CHRISSCROSS RAM 343 210039

Ouerskap	Vaar	Moer
DNS		
Genomies		

343 190040 (2)
CHRISSCROSS EWE 343190040

OEL	24.1	ILP	360	OPI	96
Gelam	4	Lammers	5	Gespeen	3

301 150130 TWEESEUNS RAM 301 150130	TWEESEUNS RAM 301 120001 TWEESEUNS OOI 301 100008 OEL 25 ILP 364 OPI - Gelam 5 Lammers 8 Gespeen 7
343 160115 CHRISSCROSS OOI 343 160115 OEL 37 ILP 325 OPI 85 Gelam 3 Lammers 3 Gespeen 1	TWEESEUNS RAM 301 100114 CHRISSCROSS EWE 343150001 OEL - ILP - OPI - Gelam 6 Lammers 5 Gespeen 1
301 150130 TWEESEUNS RAM 301 150130	TWEESEUNS RAM 301 120001 TWEESEUNS OOI 301 100008 OEL 25 ILP 364 OPI 118 Gelam 5 Lammers 8 Gespeen 7
343 160060 CHRISSCROSS OOI 343 160060 OEL - ILP - OPI - Gelam 4 Lammers 8 Gespeen 5	TWEESEUNS RAM 301 100114 CHRISSCROSS OOI 343110009 OEL 21.6 ILP 363 OPI - Gelam 4 Lammers 8 Gespeen -

Groeï					Reproduksie			
VSpn. Dir	VSpn. Mat	Spn. Dir.	Spn. Mat.	Na-Spn.	GLS	TWW	OEL	ILP
105	105	101	106	102	99	99	96	103
55%	41%	53%	36%	49%	26%	26%	38%	31%



EBV Analise 2024-09-04

Logix Meriete Indeks	104
Groeï Indeks	105
Reproduksie Indeks	105

VERKOPER OPMERKINGS: Ent: Multivax P+ en bloutong

LOT 50 (F)

343 230087

CHRISSCROSS OOI 343 230087



Kuddeboek	SP	
Geb. dtm	2023-07-10	
Oud.	1.2 jaar	
Inteling	8.84%	
Geb. Status	2	
OEL	ILP	OPI
-	-	-

CHRISSCROSS SUFFOLKS

Middelburg, Eastern Cape
0845134923
chrisna6666@gmail.com

301 200054 (2)
TWEESEUNS RAM 301 200054

Ouerskap	Vaar	Moer
DNS		
Genomies		

343 210006 (2)
CHRISSCROSS OOI 343 210006

OEL	14.5	ILP	348	OPI	106
Gelam	3	Lammers	6	Gespeen	4

346 180024 DERANDI RAM 346180024	ALMAU RAM 284 150085 ALMAU OOI 284 140011 OEL 18.7 ILP 292 OPI - Gelam 4 Lammers 5 Gespeen 4
301 130255 TWEESEUNS OOI 301 130255 OEL 36.2 ILP 450 OPI 117 Gelam 5 Lammers 7 Gespeen 7	TOP CROP RAM 305 100005 TWEESEUNS OOI 301 100103 OEL 36.2 ILP 749 OPI 83 Gelam 2 Lammers 4 Gespeen 1
301 150130 TWEESEUNS RAM 301 150130	TWEESEUNS RAM 301 120001 TWEESEUNS OOI 301 100008 OEL 25 ILP 364 OPI 118 Gelam 5 Lammers 8 Gespeen 7
343 150041 CHRISSCROSS EWE 343150041 OEL - ILP - OPI - Gelam 4 Lammers 5 Gespeen 2	TWEESEUNS RAM 301 090007 TWEESEUNS OOI 301 080023 OEL 59.6 ILP 373 OPI - Gelam 3 Lammers 4 Gespeen -

Groeï					Reproduksie			
VSpn. Dir	VSpn. Mat	Spn. Dir.	Spn. Mat.	Na-Spn.	GLS	TWW	OEL	ILP
79	88	85	87	100	102	102	102	101
61%	39%	60%	34%	54%	29%	29%	37%	27%



EBV Analise 2024-09-04

Logix Meriete Indeks	80
Groeï Indeks	78
Reproduksie Indeks	87

VERKOPER OPMERKINGS: Ent: Multivax P+ en bloutong

EXPLANATION OF CATALOGUE ABBREVIATIONS

VERDUIDELIKING VAN KATALOGUS AFKORTINGS

Lot Number	LOT	LOT	Lot Nommer
Animal sex: M - Male, F - Female	M / F	M / V	Dier geslag: M - Manlik, V - Vroulik
Estimated breeding value	EBV	EBV	Beraamde teelwaarde
Animal identification number	ID	ID	Dier se identifikasie nommer
Herd Book Section (SEC)	Herd Book	Kuddeboek	Kuddeboek Afdeling (SEC)
SEC: Pending Registration	PEN	PEN	SEC: Wag vir Registrasie
SEC: Not for Registration	NFR	NFR	SEC: Nie vir Registrasie
SEC: Foundation Generation	FO	FO	SEC: Fondasie Generasie
SEC: Appendix A	A	A	SEC: Aanhangel A
SEC: Appendix B	B	B	SEC: Aanhangel B
SEC: Studbook Proper, a registered animal	SP	SP	SEC: Studbook Proper, 'n geregistreerde dier
Age in years	AGE	OUD.	Ouderdom in jaar
Animal is a singleton, Twin, Triplet etc.	Birth Stat.	Geb. Status	Dier is n enkeling, tweeling, drieling esv.
Age at First Lambing	AFL	OEL	Ouderdom met Eerst Lamming
Inter-Lambing Period	ILP	ILP	Interlam Periode
Ewe Production Index	EPI	OPI	Ooi Produksie Indeks
Number of times lambed	Lambed	Gelam	Aantal keer gelam
Number of lambs born	Lambs	Lammers	Aantal lammers gebore
Number of lambs weaned	Weaned	Gespeen	Aantal lammers gespeen
Parentage verification	Parentage	Ouerskap	Ouerskap verifikasie
Microsatellite parentage verification	DNA	DNS	Mikrosateliet ouerskap verifikasie
Microsatellite parentage verification	DNA	DNS	Mikrosateliet ouerskap verifikasie
Genomic Testing via SNPs	Genomic	Genomies	Genetiese toetsing dmv SNPs
Genomically Tested	GT	GT	Genomies Getoets
Logix Merit Index	LMI	LMI	Logix Meriete Indeks
Growth Index	GI	GI	Groei Indeks
Reproduction Index	RI	RI	Reproduksie Indeks
Pre-Wean Direct breeding value	PreWn. Dir.	VSpn. Dir	Voorspeen Direk teelwaarde
Pre-Wean Maternal breeding value	PreWn. Mat.	VSpn. Mar	Voorspeen Maternaal teelwaarde
Wean Direct breeding value	Wean Dir.	Spn. Dir.	Speen Direk teelwaarde
Wean Maternal breeding value	Wean Mat.	SPn. Mat.	Speen Maternaal teelwaarde
Post-Wean breeding value	Post-Wn.	Na-pn.	Na-Speen teelwaarde
Number of Lambs Weaned breeding value	NLW	GLS	Getal Lammers Gespeen teelwaarde
Total Weight Weaned breeding value	TWW	TWW	Totale Gewig Gespeen teelwaarde