

AMPTELIKE VEILINGSKATALOGUS VIR

VAT 5 DORMERVEILING

Afridome Parys
28 September 2024

Alle Stamboom- en Prestasiedata soos aangeteken op LOGIX op 20 September 2024

dormer



SA STAMBOEK
STUD BOOK



DIER, EIENAAR EN STAMBOOM INLIGTING

LOT 1 (F)

SKAAP-VLAKTES BOERDERY
Pretoria, Gauteng
082 123 4680
lambchops@gmail.com

ABC 220001

Kuddeboek	SP	
Geb. dtm	2022-06-15	
Oud.	1.3 jaar	
Inteling	6.63%	
Geb. Status	3	
OEL	ILP	OPI
12.4m	-	100
Gelam	1	
Lammers	2	
Gespeen	0	

ABC 160020

ABC 190216 (2)

ABC 170012 (3)

SKP 140197

SKP 110036

SKP 120001

SKP 130164

SHP 130073

SHP 130102

SHP 130064

SPR 140018

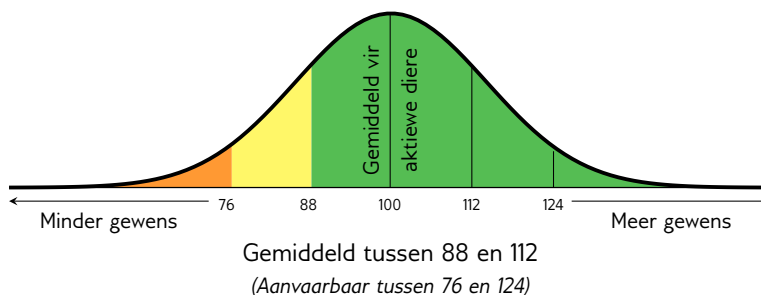
- Lot Nommer & geslag (gemengde lotte)
- GT - dier is genomies getoets
- Dier se identifikasie nommer
- Dier foto (of eienaar se logo)
- Ras se logo
- Dier se inligting
 - Kuddeboek afdeling
 - Geboorte datum
 - Dier se ouderdom
 - Dier se inteling persentasie
 - Geboorte status
- Ouerskap Verifikasie - 'n groen regmerkie (✓) verifieer dat die vader en/of moeder bevestig is deur mikrosatelliet (DNS) en/of Genomiese toetsing
- Eienaar se Logo
- QR kode wat skakel na die dier se inligting op SASmallStock.co.za
- Addisionele inligting (Ooie)
 - Ouderdom eerste lam, Interlam Period en Ooi Produksie Indeks
 - Aantal keer gelam, lammers gebore en lammers gespeen
- Addisionele inligting (Ramme)
 - Aantal nageslag in kudde, totaal nageslag en aantal kuddes gebruik
- Eienaar se nuutste Elite Toekenning
- Eienaar se besonderhede
- Moeder-lyn inligting
 - Ouderdom eerste lam, Interlam periode en Ooi Produksie Indeks
 - Aantal keer gelam, lammers gebore en lammers gespeen
- Vier (4) generasie stamboom

BESKRYWING VAN TEELWAARDES EN SELEKSIE WAARDES VIR DORMER

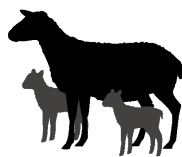
Eienskappe	Beskrywing/Meting	Doelwit	Algemene Riglyne						
			76	88	100	112	124		
Indekse	1 Logix Meriete Indeks	Totale meriete indeks	Gebalanseerde, winsgewende diere	Verlies					Wins
	2 Groei Indeks	Direkte en maternale groei potensiaal	Voldoende groei	Lig				*	Swaar
	3 Reprodusie Indeks	Algehele ooi vrugbaarheid	Vrugbare ooië	Swak					Goed
Groei	6 Speengewig Direk	Speengewig (lam se vermoë)	Swaar speenlammers	Lig					Swaar
	7 Speengewig Maternaal	Speengewig (moeder se vermoë)	Goeie moeders	Swak				*	Goed
	8 Na-speen Direk	Na-speen gewig (lams se vermoë)	Voldoende na-speense groei	Lig				*	Swaar
Vrugbaarheid	9 Aantal Lammers Gespeen	Meerlinge en oorlewing	Baie lammers by speen	Min					Baie
	10 Totale Gewig Gespeen	Goeie oorlewing en swaar lammers	Swaar lammers by speen	Lig					Swaar
	11 Ouderdom Eerste Lam	Vroeë geslagsgereedheid	Vrugbare jong ooië	Laat					Vroeg
	12 Interlam Periode	Vroeë dragtigheid in seisoen	Vrugbare ooië	Lank					Kort

* Bepaal deur eie seleksie doelwit

INTERPRETASIE VAN TEELWAARDE INDEKSE

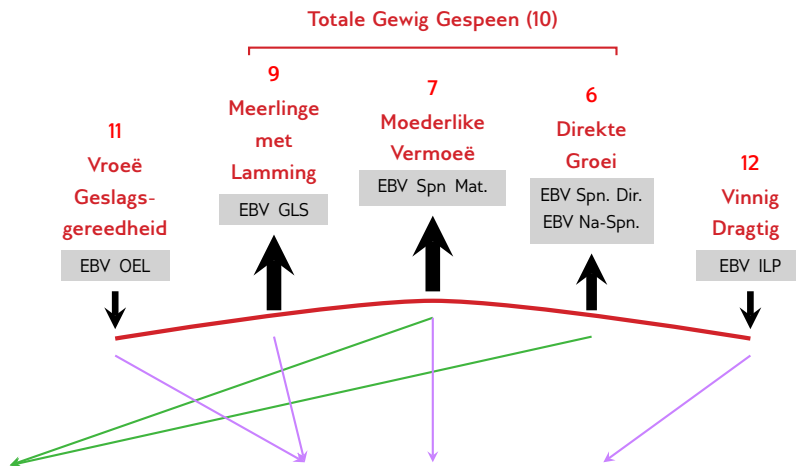


SELEKSIE INDEKSE VIR DORMER



1 L♀ GIX Meriete Indeks

'n Totale meriete indeks vir die ras vir seleksie van winsgewende, gebalanseerde diere teen opsigte van groei en reproduksie



2 Groei Indeks

Selekteer vir:

- Vinnige groei vermoeë
- Goeie maternale vermoeë
- Swaar lammers by speen
- Vroeë markgereedheid

3 Reproduksie Indeks

Selekteer vir:

- Vroeë geslagsgereedheid,
- Gereelde dragtighede
- Meerling met lamming
- Goeie moederlike vermoeë
- Swaar lammers by speen

GENETIESE WAARDES - BOUSTENE

Groeï			Reproduksie			
Spn. Dir.	Spn. Mat.	Na-Spn.	GLS	TWW	OEL	ILP
108	99	102	115	102	134	110
64%	45%	51%	52%	45%	36%	40%

Die Logix Seleksie indekse word opgemaak deur spesifieke genetiese boustene, soos aangedui in die seleksie indeks beskrywings bo. Hierdie boustene word aangedui in die katalogus met hulle Teelwaarde indekse en akkuraathede.

FENOTIPIESE WAARDES

Geboorte Gewig	Speen Gewig	Na-Speen Gewig	Volwasse Gewig
4kg	20.5kg	55.4kg	88.5kg
	(80)	(100)	

Gewigte en fenotipiese indekse soos behaal binne die dier se kontemporêre-groep

GROEITOETS UITSLAE

GDT Indeks	VOV Ind.	Skrotumomtrek
113	101	37mm

GDT en VO indekse, en skrotumomtrek, in mm, soos gemeet tydens en aan die einde van die groeitoets

LOT 1 (M)

JB 230203

JOHANRI RAM JB230203



dormer



J.A. BARNARD

Lindley, Free State
barnardj226@gmail.com



Kuddeboek	SP
Geb. dtm	2023-08-04
Oud.	1.1 jaar
Inteling	8.95%
Geb. Status	2
Nageslag	
Geen	

🇬🇧 JB 210161 (2)
JOHANRI RAM JB210161

Ouerskap Vaar Moer
DNS
Genomies

JB 180111 (1)
JOHANRI EWE JB180111

OEL 22.3 | ILP 363 | OPI 100
Gelum 5 | Lammers 11 | Gespeen 6

JH 180144
KAIROS RAM JH180144

JB 180018
JOHANRI EWE JB180018

OEL 23.2 | ILP 364 | OPI 102
Gelum 5 | Lammers 9 | Gespeen 7

JB 160084
JOHANRI APOLLO

JB 130071
JOHANRI OOI JB 130071

OEL - | ILP - | OPI 135
Gelum 7 | Lammers 13 | Gespeen 12

JOHANRI RAM JB150119
KAIROS OOI JH 140098

OEL - | ILP - | OPI -
Gelum 4 | Lammers 7 | Gespeen 7

REMKUIL RAM JT 160062
JOHANRI EWE JB170027

OEL 15.7 | ILP 353 | OPI 87
Gelum 2 | Lammers 4 | Gespeen 4

JOHANRI RAM JB 140174
JOHANRI OOI JB 120196

OEL - | ILP - | OPI 127
Gelum 8 | Lammers 11 | Gespeen 8

JOHANRI RAM JB 110054
JOHANRI OOI JB 100033

OEL 18.4 | ILP 318 | OPI 107
Gelum 5 | Lammers 8 | Gespeen 8

Groei			Reproduksie			
Spn. Dir.	Spn. Mat.	Na-Spn.	GLS	TWW	OEL	ILP
109	92	108	95	95	99	98
60%	47%	35%	38%	38%	36%	31%

Logix Meriete Indeks **104**

Groei Indeks **108**

Reproduksie Indeks **95**

Geb. Gew.	-
Speen Gew.	70.3kg (136)
Na-Speen	-
Volw. Gew.	-
GDT Ind.	-
VOV Ind.	-
Skrotum	-

LOGIX
EBV Analise 2024-09-04

VERKOPER OPMERKINGS: Top Sha Na Na seun met Apollo aan die Moederskant (Vleispaleis)

LOT 2 (M)

JB 230123

JOHANRI RAM JB230123



dormer



J.A. BARNARD

Lindley, Free State
barnardj226@gmail.com



Kuddeboek	SP
Geb. dtm	2023-07-16
Oud.	1.2 jaar
Inteling	4.14%
Geb. Status	2
Nageslag	
Geen	

D 200126 (2)
BES RAM D200126

Ouerskap Vaar Moer
DNS
Genomies

JB 180134 (1)
JOHANRI EWE JB180134

OEL 21.7 | ILP 367 | OPI 116
Gelum 5 | Lammers 11 | Gespeen 9

JOR 180020
J.O.R RAM JOR 180020

D 130014
BES OOI D 130014

OEL 16.3 | ILP 376 | OPI 300
Gelum 11 | Lammers 23 | Gespeen 21

JB 130074
JOHANRI BARNARD

JB 080183
JOHANRI OOI JB 080183

OEL - | ILP - | OPI 134
Gelum 9 | Lammers 14 | Gespeen 10

J.O.R RAM JOR 160035
J.O.R OOI JOR 130277

OEL 20.7 | ILP 329 | OPI -
Gelum 4 | Lammers 4 | Gespeen 4

RHENOSTERBOSRUG RAM AP 080018
REMKUIL OOI JT 070376

OEL 28.8 | ILP 473 | OPI 118
Gelum 5 | Lammers 7 | Gespeen 5

JOHANRI RAM JB 110054
JOHANRI EWE JB 100025

OEL - | ILP - | OPI 140
Gelum 11 | Lammers 13 | Gespeen 9

DROERIVIER RAM DZ 04107
JOHANRI OOI JB 070111

OEL 17.4 | ILP 384 | OPI 106
Gelum 4 | Lammers 8 | Gespeen 7

Groei			Reproduksie			
Spn. Dir.	Spn. Mat.	Na-Spn.	GLS	TWW	OEL	ILP
103	96	96	94	94	97	104
63%	51%	42%	41%	41%	36%	32%

Logix Meriete Indeks **100**

Groei Indeks **104**

Reproduksie Indeks **95**

Geb. Gew.	-
Speen Gew.	49.5kg (95)
Na-Speen	-
Volw. Gew.	-
GDT Ind.	-
VOV Ind.	-
Skrotum	-

LOGIX
EBV Analise 2024-09-04

VERKOPER OPMERKINGS: "Wolfetine" Indrukwekkende ram. Broer uit dieselfde Moeder is kuddevaar by Beamar Dormers. Potensiele kuddevaar.

LOT 3 (M)

MK 220025

JAKKALSDANS RAM MK220025



dormer



M. KLOPPER

Hertzogville, Free State
0836270846
marco@hrklopper.co.za



Kuddeboek	SP
Geb. dtm	2022-10-20
Oud.	1.9 jaar
Inteling	9.32%
Geb. Status	3
Nageslag	
Geen	

JB 200073 (1)
JOHANRI RAM JB200073

Ouerskap Vaar Moer
DNS
Genomies

JB 200008 (2)
JOHANRI EWE JB200008

OEL 27.5 | ILP 331 | OPI 98
Gelum 3 | Lammers 7 | Gespeen 3

JB 180116
JOHANRI KETTING

JB 180018
JOHANRI EWE JB180018

OEL 23.2 | ILP 364 | OPI 102
Gelum 5 | Lammers 9 | Gespeen 7

JB 180064
JOHANRI RAM JB180064

JB 180037
JOHANRI EWE JB180037

OEL 22 | ILP 489 | OPI 94
Gelum 4 | Lammers 8 | Gespeen 5

REMKUIL RAM JT 160062
JOHANRI OOI JB 130067

OEL - | ILP - | OPI -
Gelum 5 | Lammers 11 | Gespeen 11

REMKUIL RAM JT 160062
JOHANRI EWE JB170027

OEL 15.7 | ILP 353 | OPI 87
Gelum 2 | Lammers 4 | Gespeen 4

JOHANRI APOLLO
JOHANRI OOI JB 130071

OEL - | ILP - | OPI 135
Gelum 7 | Lammers 13 | Gespeen 12

JOHANRI RAM JB160174
JOHANRI OOI JB 130067

OEL - | ILP - | OPI 132
Gelum 5 | Lammers 11 | Gespeen 11

Groei			Reproduksie			
Spn. Dir.	Spn. Mat.	Na-Spn.	GLS	TWW	OEL	ILP
105	90	106	83	83	73	88
59%	45%	34%	33%	33%	34%	26%

Logix Meriete Indeks **87**

Groei Indeks **103**

Reproduksie Indeks **73**

Geb. Gew.	3.3kg
Speen Gew.	28.6kg (88)
Na-Speen	-
Volw. Gew.	-
GDT Ind.	-
VOV Ind.	-
Skrotum	-

LOGIX
EBV Analise 2024-09-04

VERKOPER OPMERKINGS: Vol Broer van MK 22-24 (Thor) wat as Kuddevaar in stoeet gebruik word

LOT 4 (M)



MK 230027

JAKKALSDANS RAM MK230027

dormer



Kuddeboek	SP
Geb. dtm	2023-08-16
Oud.	1.1 jaar
Inteling	5.42%
Geb. Status	1
Nageslag	
Geen	

M. KLOPPER



Hertzogville, Free State
0836270846
marco@hrklopper.co.za

JB 200092 (3)
JOHANRI ANKER

Ouerskap Vaar Moer

DNS
Genomies

MK 210001 (3)
JAKKALSDANS EWE MK210001

OEL 12.8 | ILP 340 | OPI 106
Gelam 3 | Lammers 5 | Gespeen 3

JB 180116
JOHANRI KETTING

REMKUIL RAM JT 160062
JOHANRI OOI JB 130067
OEL - | ILP - | OPI -
Gelam 5 | Lammers 11 | Gespeen 11

JB 180015
JOHANRI EWE JB180015

OEL 23.3 | ILP - | OPI 94
Gelam 1 | Lammers 3 | Gespeen 3

REMKUIL RAM JT 160062
JOHANRI OOI JB 120160
OEL - | ILP - | OPI 161
Gelam 7 | Lammers 16 | Gespeen 15

DZ 190103
DROERIVIER RAM DZ 190103

DROERIVIER OOI DZ 150014
OEL 19.9 | ILP 302 | OPI 92
Gelam 4 | Lammers 7 | Gespeen 7

JOR 170011
J.O.R OOI JOR 170011

OEL 16.1 | ILP 364 | OPI 163
Gelam 7 | Lammers 15 | Gespeen 13

J.O.R RAM JOR 160035
J.O.R OOI JOR 140056
OEL 24 | ILP 305 | OPI 113
Gelam 5 | Lammers 9 | Gespeen 8



VERKOPER OPMERKINGS: Anker seun.
Potesiele Kuddevaar Hou 100 strooitjies
saad aandeel uit vir eie gebruik. (Nog nie
getap nie)

Groeï			Reproduksie			
Spn. Dir.	Spn. Mat.	Na-Spn.	GLS	TWW	OEL	ILP
109	98	98	117	117	83	104
60%	47%	40%	35%	35%	35%	26%

Logix Meriete Indeks **115**

Groeï Indeks **111**

Reproduksie Indeks **113**

Geb. Gew.	5kg
Speen Gew.	30.4kg (82)
Na-Speen	-
Volw. Gew.	-
GDT Ind.	-
VOV Ind.	-
Skrotum	-

LOT 5 (M)



DH 230082

DH TAFELKOP RAM DH 230082

dormer



Kuddeboek	SP
Geb. dtm	2023-08-04
Oud.	1.1 jaar
Inteling	5.92%
Geb. Status	1
Nageslag	
Geen	

HEYMAN DORMERS

Koffiefontein, Free State
0641089587
dirkheyman199511@gmail.com

JB 200048 (1)
JOHANRI RAM JB200048

Ouerskap Vaar Moer

DNS
Genomies

JT 210107 (2)
REMKUIL OOI JT 210107

OEL 16.3 | ILP 312 | OPI 101
Gelam 2 | Lammers 2 | Gespeen 2

JB 180116
JOHANRI KETTING

REMKUIL RAM JT 160062
JOHANRI OOI JB 130067
OEL - | ILP - | OPI -
Gelam 5 | Lammers 11 | Gespeen 11

JB 180114
JOHANRI EWE JB180114

OEL 22 | ILP 392 | OPI 93
Gelam 2 | Lammers 4 | Gespeen 4

JOHANRI BARNARD
JOHANRI OOI JB 150044
OEL - | ILP - | OPI 86
Gelam 2 | Lammers 2 | Gespeen -

JT 160623
REMKUIL RAM JT 160623

REMKUIL OOI JT 140345
OEL 15.7 | ILP 327 | OPI 117
Gelam 5 | Lammers 9 | Gespeen 9

JT 160415
REMKUIL OOI JT 160415

OEL 15.7 | ILP 337 | OPI 133
Gelam 6 | Lammers 13 | Gespeen 11

KINKO RAM JS 130258
REMKUIL OOI JT 130481
OEL 15.8 | ILP 603 | OPI 90
Gelam 2 | Lammers 4 | Gespeen 3



VERKOPER OPMERKINGS: Uit Remkuil ooi
en Ketting as oupa

Groeï			Reproduksie			
Spn. Dir.	Spn. Mat.	Na-Spn.	GLS	TWW	OEL	ILP
104	95	106	97	97	83	89
60%	46%	40%	38%	38%	38%	30%

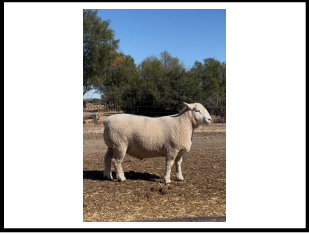
Logix Meriete Indeks **98**

Groeï Indeks **105**

Reproduksie Indeks **92**

Geb. Gew.	5kg
Speen Gew.	55.2kg (130)
Na-Speen	-
Volw. Gew.	-
GDT Ind.	-
VOV Ind.	-
Skrotum	-

LOT 6 (M)



dormer



DH 230106

DH TAFELKOP VASTRAP

Kuddeboek	SP
Geb. dtm	2023-08-18
Oud.	1.1 jaar
Inteling	4.42%
Geb. Status	2
Nageslag	
Geen	

HEYMAN DORMERS

Koffiefontein, Free State
0641089587
dirkheyman199511@gmail.com

JB 200036 (2)
JOHANRI JUNIOR

Ouerskap Vaar Moer

DNS

Genomies

W 180040 (1)
WESTLEY EWE W180040

OEL 14.3 | ILP 346 | OPI 91
Gelam 5 | Lammers 8 | Gespeen 7

JB 180064

JOHANRI RAM JB180064

JB 180095

JOHANRI EWE JB180095

OEL 22 | ILP 366 | OPI 106
Gelam 4 | Lammers 9 | Gespeen 8

JS 150719

KINKO RAM JS 150719

JS 140350

KINKO OOI JS 140350

OEL 23.9 | ILP 249 | OPI 147
Gelam 6 | Lammers 10 | Gespeen 8

JOHANRI APOLLO

JOHANRI OOI JB 130071

OEL - | ILP - | OPI -
Gelam 7 | Lammers 13 | Gespeen 12

REMKUIL RAM JT 160062

JOHANRI OOI JB 130067

OEL - | ILP - | OPI 132
Gelam 5 | Lammers 11 | Gespeen 11

KINKO RAM JS 140341

KINKO OOI JS 120959

OEL 20.8 | ILP 241 | OPI 111
Gelam 4 | Lammers 7 | Gespeen 6

J.O.R RAM JOR 120176

KINKO OOI JS 110366

OEL 24.2 | ILP 370 | OPI 102
Gelam 2 | Lammers 4 | Gespeen 4



VERKOPER OPMERKINGS: "Vastrap" n robuuste ram met dik bene en Goeie lengte van lyf. "Junior" seun met JB18 064 aan oupa kant, hierdie ram gaan agterkwarte teel. DH23 105 Broer

Groei			Reproduksie			
Spn. Dir.	Spn. Mat.	Na-Spn.	GLS	TWW	OEL	ILP
99	90	106	102	102	99	87
62%	49%	34%	35%	35%	32%	25%

Logix Meriete Indeks	98
Groei Indeks	98
Reproduksie Indeks	96

Geb. Gew.	5kg
Speen Gew.	41kg (96)
Na-Speen	-
Volw. Gew.	-
GDT Ind.	-
VOV Ind.	-
Skrotum	-

LOT 7 (M)



THABA KWENA DORMERS

Modimolle, Limpopo
0718969800
admin@tkwena.co.za

TK 230032

THABA KWENA DOM RAM TK230032

Kuddeboek	SP
Geb. dtm	2023-03-02
Oud.	1.6 jaar
Inteling	4.74%
Geb. Status	1
Nageslag	
Geen	

TK 210034 (1)
THABA KWENA DOM RAM TK210034

Ouerskap Vaar Moer
DNS
Genomies

GH 190358 (1)
MERTOUN EWE GH190358
OEL 15.2 | ILP 466 | OPI 102
Gelum 3 | Lammers 3 | Gespeen 3

JB 180116
JOHANRI KETTING

GH 180204
MERTOUN EWE GH180204
OEL 26.8 | ILP 312 | OPI 97
Gelum 5 | Lammers 8 | Gespeen 6

GH 180100
MERTOUN RAM GH180100

GH 160143
MERTOUN EWE GH160143
OEL 26.2 | ILP 339 | OPI 96
Gelum 4 | Lammers 5 | Gespeen 5

REM KUIL RAM JT 160062

JOHANRI OOI JB 130067
OEL - | ILP - | OPI -
Gelum 5 | Lammers 11 | Gespeen 11

DROERIVIER RAM DZ 140017

MERTOUN OOI GH120087
OEL 22.1 | ILP 370 | OPI 122
Gelum 5 | Lammers 8 | Gespeen 8

WELPIC RAM JP150028

MERTOUN EWE GH160116
OEL 20.9 | ILP 400 | OPI 125
Gelum 5 | Lammers 9 | Gespeen 9

MERTOUN RAM GH130207

MERTOUN EWE GH130192
OEL 10.2 | ILP 296 | OPI 95
Gelum 5 | Lammers 5 | Gespeen 4

Groei			Reproduksie			
Spn. Dir.	Spn. Mat.	Na-Spn.	GLS	TWW	OEL	ILP
91	117	91	93	93	73	88
56%	44%	43%	34%	34%	32%	24%

Logix Meriete Indeks	92	Geb. Gew.	6.5kg
Groei Indeks	103	Speen Gew.	29.3kg (118)
Reproduksie Indeks	97	Na-Speen	-
VERKOPER OPMERKINGS: GDT: 486.5 g/dag		Volw. Gew.	-
		GDT Ind.	110
		VOV Ind.	-
		Skrotum	34



VERKOPER OPMERKINGS: GDT: 486.5 g/dag

LOT 8 (M)



THABA KWENA DORMERS

Modimolle, Limpopo
0718969800
admin@tkwena.co.za

TK 230085

THABA KWENA DOM RAM TK230085

Kuddeboek	SP
Geb. dtm	2023-05-19
Oud.	1.4 jaar
Inteling	3.82%
Geb. Status	1
Nageslag	
Geen	

JB 180116 (2)
JOHANRI KETTING

Ouerskap Vaar Moer
DNS
Genomies

GH 160134 (1)
MERTOUN EWE GH160134
OEL 25 | ILP 429 | OPI 103
Gelum 5 | Lammers 6 | Gespeen 6

JT 160062
REM KUIL RAM JT 160062

JB 130067
JOHANRI OOI JB 130067
OEL - | ILP - | OPI 132
Gelum 5 | Lammers 11 | Gespeen 11

GH 130207
MERTOUN RAM GH130207

GH 130181
MERTOUN EWE GH130181
OEL 10.2 | ILP 394 | OPI 95
Gelum 4 | Lammers 5 | Gespeen 4

JABUWY RAM K 130137

REM KUIL OOI JT 140888
OEL 19.7 | ILP 364 | OPI -
Gelum 3 | Lammers 4 | Gespeen 4

JOHANRI RAM JB 090007

JOHANRI OOI JB 080115
OEL 20 | ILP 309 | OPI 135
Gelum 7 | Lammers 12 | Gespeen 10

2BROERS RAM T 110047

JOHANRI OOI JB 070086
OEL 18.2 | ILP 543 | OPI 123
Gelum 5 | Lammers 9 | Gespeen 9

2BROERS RAM T 110228

MERTOUN OOI GH 080018
OEL - | ILP 341 | OPI 102
Gelum 3 | Lammers 3 | Gespeen 3

Groei			Reproduksie			
Spn. Dir.	Spn. Mat.	Na-Spn.	GLS	TWW	OEL	ILP
96	114	94	85	85	64	94
64%	59%	47%	49%	49%	49%	35%

Logix Meriete Indeks	89	Geb. Gew.	6.4kg
Groei Indeks	106	Speen Gew.	40.6kg (92)
Reproduksie Indeks	85	Na-Speen	-
VERKOPER OPMERKINGS: GDT: 448.3 g/dag		Volw. Gew.	-
		GDT Ind.	107
		VOV Ind.	-
		Skrotum	28



VERKOPER OPMERKINGS: GDT: 448.3 g/dag

LOT 9 (M)



KALKVLEY DORMERS

Petrusburg, Free State
0844917171
colcondor@vodamail.co.za

CVM 230039

KALKVLEY RAM CVM 230039

Kuddeboek	SP
Geb. dtm	2023-04-04
Oud.	1.5 jaar
Inteling	9.11%
Geb. Status	2
Nageslag	
Geen	

CVM 210152 (1)
KALKVLEY RAM CVM210152

Ouerskap Vaar Moer
DNS
Genomies

CVM 200030 (1)
KALKVLEY EWE CVM200030
OEL 20.5 | ILP 465 | OPI 96
Gelum 2 | Lammers 4 | Gespeen 2

CVM 200050
KALKVLEY RAM CVM200050

CN 130048
EVERSAR EWE CN130048
OEL - | ILP - | OPI 150
Gelum 6 | Lammers 10 | Gespeen 10

CVM 180103
KALKVLEY RAM CVM180103

CVM 170141
KALKVLEY EWE CVM170141
OEL 18.2 | ILP 339 | OPI 89
Gelum 2 | Lammers 2 | Gespeen 2

KALKVLEY RAM CVM 170023

KALKVLEY EWE CG150103
OEL - | ILP - | OPI -
Gelum 7 | Lammers 10 | Gespeen 9

EVERSAR RAM CN120024

EVERSAR EWE CN110046
OEL 24 | ILP 462 | OPI 102
Gelum 3 | Lammers 5 | Gespeen 5

JOHANRI DAPPER

KALKVLEY EWE CG150010
OEL 16.3 | ILP 291 | OPI 133
Gelum 7 | Lammers 9 | Gespeen 9

KALKVLEY RAM CG160109

KALKVLEY OOI CG 130009
OEL 15.7 | ILP 286 | OPI 103
Gelum 6 | Lammers 6 | Gespeen 6

Groei			Reproduksie			
Spn. Dir.	Spn. Mat.	Na-Spn.	GLS	TWW	OEL	ILP
103	98	101	94	94	102	97
56%	39%	17%	28%	28%	23%	20%

Logix Meriete Indeks	102	Geb. Gew.	-
Groei Indeks	105	Speen Gew.	50.3kg (115)
Reproduksie Indeks	98	Na-Speen	-
VERKOPER OPMERKINGS: Skrotum omtrek 33cm. Skape loop tans op Rietfontein, Williston		Volw. Gew.	-
		GDT Ind.	-
		VOV Ind.	-
		Skrotum	-



VERKOPER OPMERKINGS: Skrotum omtrek 33cm. Skape loop tans op Rietfontein, Williston

LOT 10 (M)



KALKVLEY DORMERS
 Petrusburg, Free State
 0844917171
 colcondor@vodamail.co.za



CVM 230045

KALKVLEY RAM CVM 230045

Kuddeboek	SP
Geb. dtm	2023-05-10
Oud.	1.4 jaar
Inteling	6.11%
Geb. Status	2
Nageslag	
Geen	

CVM 210152 (1)
 KALKVLEY RAM CVM210152

Ouerskap Vaar Moer
DNS
Genomies

CVM 170116 (1)
 KALKVLEY OOI CVM 170116
 OEL 30.1 | ILP 280 | OPI 104
 Gelam 5 | Lammers 7 | Gespeen 7

CVM 200050
 KALKVLEY RAM CVM200050

KALKVLEY EWE CG150103
 OEL - | ILP - | OPI -
 Gelam 3 | Lammers 10 | Gespeen 9

CN 130048
 EVERSAR EWE CN130048

EVERSAR EWE CN110046
 OEL 24 | ILP 462 | OPI 102
 Gelam 3 | Lammers 5 | Gespeen 5

CG 160109
 KALKVLEY RAM CG160109

JOHANRI DAPPER
 DROERIVIER OOI DZ 120051
 OEL 14.2 | ILP 392 | OPI 95
 Gelam 5 | Lammers 7 | Gespeen 6

W 120028
 WESTLEY OOI W 120028

TOP 3 RAM ASJ 090374
 WESTLEY OOI W 100026
 OEL 29 | ILP 303 | OPI 90
 Gelam 7 | Lammers 10 | Gespeen 4



VERKOPER OPMERKINGS: Skrotum omtrek 34cm. Skape loop tans op Rietfontein, Williston

Groei			Reproduksie			
Spn. Dir.	Spn. Mat.	Na-Spn.	GLS	TWW	OEL	ILP
92	93	94	98	98	101	108
57%	43%	22%	32%	32%	24%	21%

Logix Meriete Indeks 93

Groei Indeks 91

Reproduksie Indeks 96

Geb. Gew.	-
Speen Gew.	44.4kg (101)
Na-Speen	-
Volw. Gew.	-
GDT Ind.	-
VOV Ind.	-
Skrotum	-

LOT 11 (M)



J.A. BARNARD

Lindley, Free State
 barnardj226@gmail.com



JB 230050

JOHANRI RAM JB230050

Kuddeboek	SP
Geb. dtm	2023-07-13
Oud.	1.2 jaar
Inteling	11.21%
Geb. Status	2
Nageslag	
Geen	

JB 200072 (1)
 JOHANRI RAM JB200072

Ouerskap Vaar Moer
DNS
Genomies

JB 200106 (2)
 JOHANRI EWE JB200106
 OEL 23.9 | ILP 360 | OPI 97
 Gelam 3 | Lammers 6 | Gespeen 3

JB 180064
 JOHANRI RAM JB180064

JOHANRI OOI JB 130071
 OEL - | ILP - | OPI -
 Gelam 7 | Lammers 13 | Gespeen 12

JB 180078
 JOHANRI EWE JB180078

REMKUIL RAM JT 160062
 JOHANRI OOI JB 130067
 OEL - | ILP - | OPI 132
 Gelam 5 | Lammers 11 | Gespeen 11

JB 180008
 JOHANRI RAM JB180008

REMKUIL RAM JT 160062
 JOHANRI EWE JB170005
 OEL 15.6 | ILP 361 | OPI 138
 Gelam 6 | Lammers 13 | Gespeen 13

JB 180053
 JOHANRI EWE JB180053

JOHANRI BARNARD
 JOHANRI OOI JB 120160
 OEL - | ILP - | OPI 161
 Gelam 7 | Lammers 16 | Gespeen 15



VERKOPER OPMERKINGS: Bar-One seun met uitstekende bouvorm. Potensiële kuddevaar.

Groei			Reproduksie			
Spn. Dir.	Spn. Mat.	Na-Spn.	GLS	TWW	OEL	ILP
120	90	120	92	92	99	93
62%	46%	44%	34%	34%	35%	27%

Logix Meriete Indeks 111

Groei Indeks 118

Reproduksie Indeks 93

Geb. Gew.	-
Speen Gew.	54kg (104)
Na-Speen	-
Volw. Gew.	-
GDT Ind.	-
VOV Ind.	-
Skrotum	-

LOT 12 (M)



J.A. BARNARD

Lindley, Free State
 barnardj226@gmail.com



JB 230074

JOHANRI RAM JB230074

Kuddeboek	SP
Geb. dtm	2023-07-14
Oud.	1.2 jaar
Inteling	8.54%
Geb. Status	2
Nageslag	
Geen	

JB 200072 (1)
 JOHANRI RAM JB200072

Ouerskap Vaar Moer
DNS
Genomies

JB 210153 (2)
 JOHANRI EWE JB210153
 OEL 23.7 | ILP - | OPI 102
 Gelam 1 | Lammers 2 | Gespeen 2

JB 180064
 JOHANRI RAM JB180064

JOHANRI OOI JB 130071
 OEL - | ILP - | OPI -
 Gelam 7 | Lammers 13 | Gespeen 12

JB 180078
 JOHANRI EWE JB180078

REMKUIL RAM JT 160062
 JOHANRI OOI JB 130067
 OEL - | ILP - | OPI 132
 Gelam 5 | Lammers 11 | Gespeen 11

JB 190014
 JOHANRI RAM JB190014

JOHANRI RAM JB180008
 JOHANRI EWE JB180168
 OEL 21.8 | ILP 383 | OPI 100
 Gelam 5 | Lammers 9 | Gespeen 9

BR 150181
 BENDRI OOI BR 150181

KINKO RAM JS 090002
 BENDRI OOI BR 130117
 OEL 16 | ILP 327 | OPI 104
 Gelam 4 | Lammers 6 | Gespeen 4



VERKOPER OPMERKINGS: 'n Ram met houding en harde bespiering. Bar-One seun.

Groei			Reproduksie			
Spn. Dir.	Spn. Mat.	Na-Spn.	GLS	TWW	OEL	ILP
112	97	114	93	93	109	97
60%	44%	42%	30%	30%	33%	23%

Logix Meriete Indeks 110

Groei Indeks 114

Reproduksie Indeks 101

Geb. Gew.	-
Speen Gew.	54kg (104)
Na-Speen	-
Volw. Gew.	-
GDT Ind.	-
VOV Ind.	-
Skrotum	-

LOT 13 (M)

JB 230062

JOHANRI RAM JB230062



dormer

Kuddeboek	SP
Geb. dtm	2023-07-13
Oud.	1.2 jaar
Inteling	10.17%
Geb. Status	2
Nageslag	
Geen	

J.A. BARNARD

Lindley, Free State
barnardj226@gmail.com



JB 210161 (2)
JOHANRI RAM JB210161

Ouerskap Vaar Moer

DNS

Genomies

JB 200110 (2)
JOHANRI EWE JB200110

OEL 24.1 | ILP 352 | OPI 105
Gelum 2 | Lammers 4 | Gespeen 4

JH 180144
KAIROS RAM JH180144

JB 180018
JOHANRI EWE JB180018

OEL 23.2 | ILP 364 | OPI 102
Gelum 5 | Lammers 9 | Gespeen 7

JB 180008
JOHANRI RAM JB180008

JB 180098
JOHANRI EWE JB180098

OEL 22.4 | ILP 368 | OPI 111
Gelum 4 | Lammers 8 | Gespeen 8

JOHANRI RAM JB150119

KAIROS OOI JH 140098
OEL - | ILP - | OPI -
Gelum 4 | Lammers 7 | Gespeen 7

REMKUIL RAM JT 160062

JOHANRI EWE JB170027
OEL 15.7 | ILP 353 | OPI 87
Gelum 2 | Lammers 4 | Gespeen 4

REMKUIL RAM JT 160062

JOHANRI EWE JB170005
OEL 15.6 | ILP 361 | OPI 138
Gelum 6 | Lammers 13 | Gespeen 13

JOHANRI APOLLO

JOHANRI OOI JB 130071
OEL - | ILP - | OPI 135
Gelum 7 | Lammers 13 | Gespeen 12



VERKOPER OPMERKINGS: 'n Ram met goeie balans en bouwvorm. Sha Na Na seun.

Groei			Reproduksie			
Spn. Dir.	Spn. Mat.	Na-Spn.	GLS	TWW	OEL	ILP
108	94	112	101	101	98	103
59%	45%	30%	33%	33%	32%	26%

Logix Meriete Indeks **107**

Groei Indeks **108**

Reproduksie Indeks **102**

Geb. Gew.	-
Speen Gew.	53kg (102)
Na-Speen	-
Volw. Gew.	-
GDT Ind.	-
VOV Ind.	-
Skrotum	-

LOT 14 (M)

MK 230005

JAKKALSDANS RAM MK230005



dormer

Kuddeboek	SP
Geb. dtm	2023-08-14
Oud.	1.1 jaar
Inteling	4.88%
Geb. Status	2
Nageslag	
Geen	

M. KLOPPER

Hertzogville, Free State
0836270846
marco@hrklopper.co.za



JB 200092 (3)
JOHANRI ANKER

Ouerskap Vaar Moer

DNS

Genomies

JOR 170011 (2)
J.O.R OOI JOR 170011

OEL 16.1 | ILP 364 | OPI 163
Gelum 7 | Lammers 15 | Gespeen 13

JB 180116
JOHANRI KETTING

JB 180015
JOHANRI EWE JB180015

OEL 23.3 | ILP - | OPI 94
Gelum 1 | Lammers 3 | Gespeen 3

JOR 160035
J.O.R RAM JOR 160035

JOR 140056
J.O.R OOI JOR 140056

OEL 24 | ILP 305 | OPI 113
Gelum 5 | Lammers 9 | Gespeen 8

REMKUIL RAM JT 160062

JOHANRI OOI JB 130067
OEL - | ILP - | OPI -
Gelum 5 | Lammers 11 | Gespeen 11

REMKUIL RAM JT 160062

JOHANRI OOI JB 120160
OEL - | ILP - | OPI 161
Gelum 7 | Lammers 16 | Gespeen 15

J.O.R RAM JOR 140262

J.O.R OOI JOR 120026
OEL 15.6 | ILP 324 | OPI 97
Gelum 4 | Lammers 4 | Gespeen 4

EVERSAR RAM CNI20083

J.O.R OOI JOR 120075
OEL 23.9 | ILP 718 | OPI 93
Gelum 2 | Lammers 4 | Gespeen 4



VERKOPER OPMERKINGS: Anker seun en uit top moeder lyn.

Groei			Reproduksie			
Spn. Dir.	Spn. Mat.	Na-Spn.	GLS	TWW	OEL	ILP
113	100	101	122	122	80	108
63%	51%	40%	38%	38%	36%	27%

Logix Meriete Indeks **123**

Groei Indeks **116**

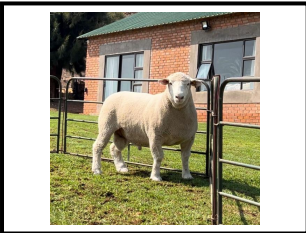
Reproduksie Indeks **119**

Geb. Gew.	4kg
Speen Gew.	38.3kg (103)
Na-Speen	-
Volw. Gew.	-
GDT Ind.	-
VOV Ind.	-
Skrotum	-

LOT 16 (M)

DH 230137

DH TAFELKOP RAM DH 230137



dormer

Kuddeboek	SP
Geb. dtm	2023-08-26
Oud.	1.1 jaar
Inteling	5.17%
Geb. Status	1
Nageslag	
Geen	

HEYMAN DORMERS

Koffiefontein, Free State
0641089587
dirkheyman199511@gmail.com



JB 200048 (1)
JOHANRI RAM JB200048

Ouerskap Vaar Moer

DNS

Genomies

JN 200017 (2)
SKAAPVLEI OOI JN 200017

OEL 26 | ILP 322 | OPI 89
Gelum 2 | Lammers 2 | Gespeen 1

JB 180116
JOHANRI KETTING

JB 180114
JOHANRI EWE JB180114

OEL 22 | ILP 392 | OPI 93
Gelum 2 | Lammers 4 | Gespeen 4

DE 190043
AAN-DE-VALLEI RAM DE 190043

JN 180033
SKAAPVLEI EWE JN180033

OEL 23.9 | ILP 365 | OPI 95
Gelum 4 | Lammers 5 | Gespeen 5

REMKUIL RAM JT 160062

JOHANRI OOI JB 130067
OEL - | ILP - | OPI -
Gelum 5 | Lammers 11 | Gespeen 11

JOHANRI BARNARD

JOHANRI OOI JB 150044
OEL - | ILP - | OPI 86
Gelum 2 | Lammers 2 | Gespeen -

AAN-DE-VALLEI RAM DE 170332

AAN-DE-VALLEI OOI DE 150012
OEL 22.9 | ILP 370 | OPI 103
Gelum 3 | Lammers 4 | Gespeen 4

SKAAPVLEI RAM JN 160022

SKAAPVLEI OOI JN 160003
OEL 24.3 | ILP 364 | OPI 98
Gelum 2 | Lammers 4 | Gespeen 4



VERKOPER OPMERKINGS: Ram met baie breedte. Uit Ketting en Aan de Vallei lyn.

Groei			Reproduksie			
Spn. Dir.	Spn. Mat.	Na-Spn.	GLS	TWW	OEL	ILP
109	95	107	83	83	97	93
59%	44%	31%	33%	33%	35%	26%

Logix Meriete Indeks **98**

Groei Indeks **110**

Reproduksie Indeks **85**

Geb. Gew.	5kg
Speen Gew.	45.7kg (108)
Na-Speen	-
Volw. Gew.	-
GDT Ind.	-
VOV Ind.	-
Skrotum	-

LOT 17 (M)



HEYMAN DORMERS
Koffiefontein, Free State
0641089587
dirkheyman199511@gmail.com

DH 230061

DH TAFELKOP RAM DH 230061

Kuddeboek	SP
Geb. dtm	2023-08-02
Oud.	1.2 jaar
Inteling	12.48%
Geb. Status	2
Nageslag	
Geen	



JB 200048 (1)
JOHANRI RAM JB200048

Ouerskap Vaar Moer
DNS
Genomies

DH 210118 (2)
DH TAFELKOP EWE DH210118
OEL 20.7 | ILP - | OPI 106
Gelam 1 | Lammers 2 | Gespeen 2

JB 180116
JOHANRI KETTING

- REM KUIL RAM JT 160062
- JOHANRI OOI JB 130067
OEL - | ILP - | OPI -
Gelam 5 | Lammers 11 | Gespeen 11
- JB 180114**
JOHANRI EWE JB180114
OEL 22 | ILP 392 | OPI 93
Gelam 2 | Lammers 4 | Gespeen 4
- JOHANRI BARNARD
- JOHANRI OOI JB 150044
OEL - | ILP - | OPI 86
Gelam 2 | Lammers 2 | Gespeen -
- NH 180009**
RENOSTERVERALLEI RAM NH180009
- JOHANRI BARNARD
- RENOSTERVERALLEI EWE NH140007
OEL 25.2 | ILP 494 | OPI 116
Gelam 3 | Lammers 6 | Gespeen 6
- VE 180146**
HELDERHOEK EWE VE180146
OEL 20.8 | ILP 358 | OPI 137
Gelam 4 | Lammers 8 | Gespeen 8
- HELDERHOEK RAM VE 170007
- HELDERHOEK OOI VE 150084
OEL 24 | ILP 235 | OPI 117
Gelam 4 | Lammers 7 | Gespeen 5

Groeï			Reproduksie			
Spn. Dir.	Spn. Mat.	Na-Spn.	GLS	TWW	OEL	ILP
105	85	104	99	99	89	83
59%	45%	32%	34%	34%	35%	26%

Logix Meriete Indeks	96
Groeï Indeks	101
Reproduksie Indeks	88

Geb. Gew.	3kg
Speen Gew.	51.1kg (120)
Na-Speen	-
Volw. Gew.	-
GDT Ind.	-
VOV Ind.	-
Skrotum	-



VERKOPER OPMERKINGS: Breë ram uit Ketting en Barnard lyn

LOT 18 (M)



HEYMAN DORMERS
Koffiefontein, Free State
0641089587
dirkheyman199511@gmail.com

DH 230060

DH TAFELKOP RAM DH 230060

Kuddeboek	SP
Geb. dtm	2023-08-02
Oud.	1.2 jaar
Inteling	7.36%
Geb. Status	2
Nageslag	
Geen	



JB 200048 (1)
JOHANRI RAM JB200048

Ouerskap Vaar Moer
DNS
Genomies

JT 210127 (2)
REM KUIL OOI JT 210127
OEL 16.1 | ILP 314 | OPI 108
Gelam 2 | Lammers 3 | Gespeen 3

JB 180116
JOHANRI KETTING

- REM KUIL RAM JT 160062
- JOHANRI OOI JB 130067
OEL - | ILP - | OPI -
Gelam 5 | Lammers 11 | Gespeen 11
- JB 180114**
JOHANRI EWE JB180114
OEL 22 | ILP 392 | OPI 93
Gelam 2 | Lammers 4 | Gespeen 4
- JOHANRI BARNARD
- JOHANRI OOI JB 150044
OEL - | ILP - | OPI 86
Gelam 2 | Lammers 2 | Gespeen -
- JT 160623**
REM KUIL RAM JT 160623
- JABUWY RAM K 130137
- REM KUIL OOI JT 140345
OEL 15.7 | ILP 327 | OPI 117
Gelam 5 | Lammers 9 | Gespeen 9
- JT 160599**
REM KUIL EWE JT 160599
OEL 33.9 | ILP 364 | OPI 99
Gelam 4 | Lammers 7 | Gespeen 6
- JABUWY RAM K 130137
- REM KUIL OOI JT 140457
OEL 15.8 | ILP 362 | OPI 125
Gelam 5 | Lammers 9 | Gespeen 9

Groeï			Reproduksie			
Spn. Dir.	Spn. Mat.	Na-Spn.	GLS	TWW	OEL	ILP
104	89	103	99	99	84	91
60%	47%	39%	38%	38%	38%	30%

Logix Meriete Indeks	97
Groeï Indeks	102
Reproduksie Indeks	90

Geb. Gew.	3kg
Speen Gew.	45.1kg (106)
Na-Speen	-
Volw. Gew.	-
GDT Ind.	-
VOV Ind.	-
Skrotum	-



VERKOPER OPMERKINGS: Ketting kleinseun en Remkuil ooi

LOT 19 (M)



THABA KWENA DORMERS
Modimolle, Limpopo
0718969800
admin@tkwena.co.za

TK 230058

THABA KWENA DOM RAM TK230058

Kuddeboek	SP
Geb. dtm	2023-05-14
Oud.	1.4 jaar
Inteling	4.49%
Geb. Status	1
Nageslag	
Geen	



JB 180116 (2)
JOHANRI KETTING

Ouerskap Vaar Moer
DNS
Genomies

LR 210007 (2)
LE ROC DOR OOI LR 210007
OEL 19 | ILP 269 | OPI 112
Gelam 3 | Lammers 3 | Gespeen 3

JT 160062
REM KUIL RAM JT 160062

- JABUWY RAM K 130137
- REM KUIL OOI JT 140888
OEL 19.7 | ILP 364 | OPI -
Gelam 3 | Lammers 4 | Gespeen 4
- JB 130067**
JOHANRI OOI JB 130067
OEL - | ILP - | OPI 132
Gelam 5 | Lammers 11 | Gespeen 11
- JOHANRI RAM JB 090007
- JOHANRI OOI JB 080115
OEL 20 | ILP 309 | OPI 135
Gelam 7 | Lammers 12 | Gespeen 10
- NB 170626**
NOVA BARLETTA RAM NB170626
- NOVA BARLETTA EWE NB150612
OEL 15 | ILP 328 | OPI 116
Gelam 7 | Lammers 11 | Gespeen 9
- DE 140012**
AAN-DE-VALLEI EWE DE140012
OEL - | ILP - | OPI -
Gelam 5 | Lammers 5 | Gespeen 4
- WINTERSHOEK RAM JJ 100019
- AAN-DE-VALLEI EWE DE110168
OEL 17.5 | ILP 386 | OPI 94
Gelam 3 | Lammers 5 | Gespeen 3

Groeï			Reproduksie			
Spn. Dir.	Spn. Mat.	Na-Spn.	GLS	TWW	OEL	ILP
119	95	113	96	96	66	94
62%	56%	51%	45%	45%	46%	33%

Logix Meriete Indeks	107
Groeï Indeks	120
Reproduksie Indeks	89

Geb. Gew.	5kg
Speen Gew.	40.4kg (91)
Na-Speen	-
Volw. Gew.	-
GDT Ind.	107
VOV Ind.	-
Skrotum	29



VERKOPER OPMERKINGS: GDT: 448.3 g/dag

LOT 20 (M)



THABA KWENA DORMERS

Modimolle, Limpopo
0718969800
admin@tkwena.co.za



TK 230057

THABA KWENA DOM RAM TK230057

Kuddeboek	SP
Geb. dtm	2023-05-15
Oud.	1.4 jaar
Inteling	5.65%
Geb. Status	1
Nageslag	
Geen	

JB 180116 (2)
JOHANRI KETTING

Ouerskap Vaar Moer

DNS

Genomies

GH 190879 (2)

MERTOUN EWE GH190879
OEL 21.3 | ILP 324 | OPI 114
Gelum 4 | Lammers 4 | Gespeen 2

JT 160062

REMUIL RAM JT 160062

JB 130067

JOHANRI OOI JB 130067
OEL - | ILP - | OPI 132
Gelum 5 | Lammers 11 | Gespeen 11

GH 180239

MERTOUN RAM GH180239

GH 160361

MERTOUN EWE GH160361
OEL 26.1 | ILP 416 | OPI 89
Gelum 2 | Lammers 3 | Gespeen 3

JABUWY RAM K 130137

REMUIL OOI JT 140888
OEL 19.7 | ILP 364 | OPI -
Gelum 3 | Lammers 4 | Gespeen 4

JOHANRI RAM JB 090007

JOHANRI OOI JB 080115
OEL 20 | ILP 309 | OPI 135
Gelum 7 | Lammers 12 | Gespeen 10

JOHANRI DAPPER

MERTOUN EWE GH160335
OEL 24.6 | ILP 335 | OPI 122
Gelum 7 | Lammers 9 | Gespeen 8

2BROERS RAM T 130038

MERTOUN OOI GH 140133
OEL 23.6 | ILP - | OPI 89
Gelum 1 | Lammers 2 | Gespeen 2



VERKOPER OPMERKINGS: GDT: 413.8 g/dag

Groei			Reproduksie			
Spn. Dir.	Spn. Mat.	Na-Spn.	GLS	TWW	OEL	ILP
114	95	111	97	97	71	80
63%	56%	47%	47%	47%	47%	34%

Logix Meriete Indeks 103

Groei Indeks 115

Reproduksie Indeks 89

Geb. Gew.	4.8kg
Speen Gew.	40.7kg (92)
Na-Speen	-
Volw. Gew.	-
GDT Ind.	100
VOV Ind.	-
Skrotum	31

LOT 21 (M)



THABA KWENA DORMERS

Modimolle, Limpopo
0718969800
admin@tkwena.co.za



TK 230044

THABA KWENA DOM RAM TK230044

Kuddeboek	SP
Geb. dtm	2023-05-14
Oud.	1.4 jaar
Inteling	5.39%
Geb. Status	2
Nageslag	
Geen	

JB 180116 (2)
JOHANRI KETTING

Ouerskap Vaar Moer

DNS

Genomies

TK 210049 (1)

THABA KWENA DOM EWE TK210049
OEL 18.8 | ILP - | OPI 100
Gelum 1 | Lammers 2 | Gespeen 2

JT 160062

REMUIL RAM JT 160062

JB 130067

JOHANRI OOI JB 130067
OEL - | ILP - | OPI 132
Gelum 5 | Lammers 11 | Gespeen 11

GH 190117

MERTOUN RAM GH190117

GH 160335

MERTOUN EWE GH160335
OEL 24.6 | ILP 335 | OPI 122
Gelum 7 | Lammers 9 | Gespeen 8

JABUWY RAM K 130137

REMUIL OOI JT 140888
OEL 19.7 | ILP 364 | OPI -
Gelum 3 | Lammers 4 | Gespeen 4

JOHANRI RAM JB 090007

JOHANRI OOI JB 080115
OEL 20 | ILP 309 | OPI 135
Gelum 7 | Lammers 12 | Gespeen 10

JOHANRI APOLLO

MERTOUN EWE GH170027
OEL 17.8 | ILP 327 | OPI 169
Gelum 6 | Lammers 11 | Gespeen 11

MERTOUN RAM GH130210

MERTOUN OOI GH 140113
OEL 23.9 | ILP 301 | OPI 122
Gelum 5 | Lammers 9 | Gespeen 9



VERKOPER OPMERKINGS: GDT: 517.2 g/dag

Groei			Reproduksie			
Spn. Dir.	Spn. Mat.	Na-Spn.	GLS	TWW	OEL	ILP
114	98	110	97	97	75	81
63%	56%	48%	46%	46%	47%	33%

Logix Meriete Indeks 105

Groei Indeks 116

Reproduksie Indeks 93

Geb. Gew.	4.6kg
Speen Gew.	44.3kg (100)
Na-Speen	-
Volw. Gew.	-
GDT Ind.	120
VOV Ind.	-
Skrotum	31

LOT 22 (M)



KALKVLEY DORMERS

Petrusburg, Free State
0844917171
colcondor@vodamail.co.za



CVM 230046

KALKVLEY RAM CVM 230046

Kuddeboek	SP
Geb. dtm	2023-05-10
Oud.	1.4 jaar
Inteling	6.11%
Geb. Status	2
Nageslag	
Geen	

CVM 210152 (1)
KALKVLEY RAM CVM210152

Ouerskap Vaar Moer

DNS

Genomies

CVM 170116 (1)

KALKVLEY OOI CVM 170116
OEL 30.1 | ILP 280 | OPI 104
Gelum 5 | Lammers 7 | Gespeen 7

CVM 200050

KALKVLEY RAM CVM200050

CN 130048

EVERSAR EWE CN130048
OEL - | ILP - | OPI 150
Gelum 6 | Lammers 10 | Gespeen 10

CG 160109

KALKVLEY RAM CG160109

W 120028

WESTLEY OOI W 120028
OEL 17.7 | ILP 279 | OPI 124
Gelum 8 | Lammers 9 | Gespeen 7

KALKVLEY RAM CVM 170023

KALKVLEY EWE CG150103
OEL - | ILP - | OPI -
Gelum 7 | Lammers 10 | Gespeen 9

EVERSAR RAM CN120024

EVERSAR EWE CN110046
OEL 24 | ILP 462 | OPI 102
Gelum 3 | Lammers 5 | Gespeen 5

JOHANRI DAPPER

DROERIVIER OOI DZ 120051
OEL 14.2 | ILP 392 | OPI 95
Gelum 5 | Lammers 7 | Gespeen 6

TOP 3 RAM ASJ 090374

WESTLEY OOI W 100026
OEL 29 | ILP 303 | OPI 90
Gelum 7 | Lammers 10 | Gespeen 4



VERKOPER OPMERKINGS: Skrotum omtrek 35cm. Skape loop tans op Rietfontein, Williston

Groei			Reproduksie			
Spn. Dir.	Spn. Mat.	Na-Spn.	GLS	TWW	OEL	ILP
91	93	94	98	98	101	108
57%	43%	22%	32%	32%	24%	21%

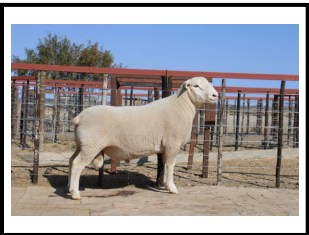
Logix Meriete Indeks 92

Groei Indeks 91

Reproduksie Indeks 96

Geb. Gew.	-
Speen Gew.	42.5kg (97)
Na-Speen	-
Volw. Gew.	-
GDT Ind.	-
VOV Ind.	-
Skrotum	-

LOT 23 (M)



KALKVLEY DORMERS

Petrusburg, Free State
0844917171
colcondor@vodamail.co.za



CVM 230042

KALKVLEY RAM CVM 230042

Kuddeboek	SP
Geb. dtm	2023-04-04
Oud.	1.5 jaar
Inteling	11.05%
Geb. Status	1
Nageslag	
Geen	

CVM 210152 (1)
KALKVLEY RAM CVM210152

Ouerskap Vaar Moer
DNS
Genomies

CVM 170048 (1)
KALKVLEY OOI CVM 170048
OEL - | ILP - | OPI 136
Gelam 6 | Lammers 11 | Gespeen 10

CVM 200050
KALKVLEY RAM CVM200050

KALKVLEY EWE CG150103
OEL - | ILP - | OPI -
Gelam 7 | Lammers 10 | Gespeen 9

CN 130048
EVERSAR EWE CN130048

OEL - | ILP - | OPI 150
Gelam 6 | Lammers 10 | Gespeen 10

JB 140017
JOHANRI DAPPER

JOHANRI BARNARD
JOHANRI OOI JB 120159
OEL 20.7 | ILP 432 | OPI 95
Gelam 4 | Lammers 5 | Gespeen 6

CG 130046
KALKVLEY OOI CG 130046

OEL 17.8 | ILP 420 | OPI 108
Gelam 5 | Lammers 6 | Gespeen 6

WINTERSHOEK RAM JJ 120042

WINTERSHOEK EWE JJ110030
OEL 24.3 | ILP 294 | OPI 162
Gelam 7 | Lammers 8 | Gespeen 8



VERKOPER OPMERKINGS: Skrotum omtrek 33cm. Skape loop tans op Rietfontein, Williston

Groei			Reproduksie			
Spn. Dir.	Spn. Mat.	Na-Spn.	GLS	TWW	OEL	ILP
98	93	98	95	95	99	102
59%	46%	24%	36%	36%	28%	25%

Logix Meriete Indeks	96
Groei Indeks	98
Reproduksie Indeks	94

Geb. Gew.	-
Speen Gew.	45.1kg (103)
Na-Speen	-
Volw. Gew.	-
GDT Ind.	-
VOV Ind.	-
Skrotum	-

LOT 24 (M)



J.A. BARNARD

Lindley, Free State
barnardj226@gmail.com



JB 230130

JOHANRI RAM JB230130

Kuddeboek	SP
Geb. dtm	2023-07-16
Oud.	1.2 jaar
Inteling	14.17%
Geb. Status	2
Nageslag	
Geen	

JB 200072 (1)
JOHANRI RAM JB200072

Ouerskap Vaar Moer
DNS
Genomies

JB 210148 (2)
JOHANRI EWE JB210148
OEL 23.9 | ILP - | OPI 103
Gelam 1 | Lammers 2 | Gespeen 2

JB 180064
JOHANRI RAM JB180064

JOHANRI APOLLO
JOHANRI OOI JB 130071
OEL - | ILP - | OPI -
Gelam 7 | Lammers 13 | Gespeen 12

JB 180078
JOHANRI EWE JB180078

OEL 22.2 | ILP 365 | OPI 95
Gelam 4 | Lammers 5 | Gespeen 5

JB 190014
JOHANRI RAM JB190014

JOHANRI OOI JB 130067
OEL - | ILP - | OPI 132
Gelam 5 | Lammers 11 | Gespeen 11

JB 180043
JOHANRI EWE JB180043

OEL 22.1 | ILP 366 | OPI 105
Gelam 4 | Lammers 7 | Gespeen 7

REMKUIL RAM JT 160062

JOHANRI RAM JB180008
JOHANRI EWE JB180168
OEL 21.8 | ILP 383 | OPI 100
Gelam 5 | Lammers 9 | Gespeen 9

REMKUIL RAM JT 160062

JOHANRI OOI JB 130068
OEL - | ILP - | OPI 153
Gelam 8 | Lammers 16 | Gespeen 15



VERKOPER OPMERKINGS: Bar One seun met lekker breedte en lengte. Besondere groei.

Groei			Reproduksie			
Spn. Dir.	Spn. Mat.	Na-Spn.	GLS	TWW	OEL	ILP
114	97	117	90	90	100	84
60%	44%	42%	31%	31%	33%	24%

Logix Meriete Indeks	107
Groei Indeks	116
Reproduksie Indeks	94

Geb. Gew.	-
Speen Gew.	54kg (104)
Na-Speen	-
Volw. Gew.	-
GDT Ind.	-
VOV Ind.	-
Skrotum	-

LOT 25 (M)



HEYMAN DORMERS

Koffiefontein, Free State
0641089587
dirkheyman199511@gmail.com



DH 230069

DH TAFELKOP RAM DH 230069

Kuddeboek	SP
Geb. dtm	2023-08-02
Oud.	1.2 jaar
Inteling	4.55%
Geb. Status	3
Nageslag	
Geen	

JB 200048 (1)
JOHANRI RAM JB200048

Ouerskap Vaar Moer
DNS
Genomies

JP 190017 (1)
WELPIC EWE JP190017
OEL 24.9 | ILP 421 | OPI 116
Gelam 3 | Lammers 6 | Gespeen 6

JB 180116
JOHANRI KETTING

REMKUIL RAM JT 160062
JOHANRI OOI JB 130067
OEL - | ILP - | OPI -
Gelam 5 | Lammers 11 | Gespeen 11

JB 180114
JOHANRI EWE JB180114

OEL 22 | ILP 392 | OPI 93
Gelam 2 | Lammers 4 | Gespeen 4

J 150254
LEEUEWKOP RAM J 150254

JOHANRI BARNARD
JOHANRI OOI JB 150044
OEL - | ILP - | OPI 86
Gelam 2 | Lammers 2 | Gespeen -

JP 100010
WELPIC OOI JP 100010

OEL 14.8 | ILP 346 | OPI 159
Gelam 9 | Lammers 10 | Gespeen 9

LEEUEWKOP RAM J 130175

LEEUEWKOP OOI J 120059
OEL 24 | ILP 378 | OPI 89
Gelam 2 | Lammers 3 | Gespeen 3

EASTRY RAM VW 040102

WELPIC OOI JP 080009
OEL 25.1 | ILP 368 | OPI 80
Gelam 3 | Lammers 3 | Gespeen 1



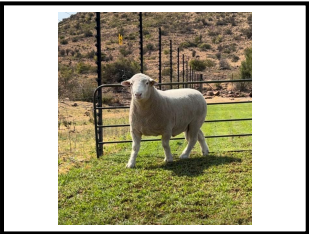
VERKOPER OPMERKINGS: Goeie lengte en diepte. Een van n 3 ling Broer is DH23 070

Groei			Reproduksie			
Spn. Dir.	Spn. Mat.	Na-Spn.	GLS	TWW	OEL	ILP
106	87	104	101	101	83	93
61%	48%	31%	37%	37%	37%	27%

Logix Meriete Indeks	99
Groei Indeks	103
Reproduksie Indeks	91

Geb. Gew.	4kg
Speen Gew.	43.5kg (102)
Na-Speen	-
Volw. Gew.	-
GDT Ind.	-
VOV Ind.	-
Skrotum	-

LOT 26 (M)



HEYMAN DORMERS
Koffiefontein, Free State
0641089587
dirkheyman199511@gmail.com

DH 230070

DH TAFELKOP RAM DH 230070



Kuddeboek	SP
Geb. dtm	2023-08-02
Oud.	1.2 jaar
Inteling	4.55%
Geb. Status	3
Nageslag	
Geen	

JB 200048 (1)
JOHANRI RAM JB200048

Ouerskap Vaar Moer

DNS
Genomies

JP 190017 (1)
WELPIC EWE JP190017
OEL 24.9 | ILP 421 | OPI 116
Gelum 3 | Lammers 6 | Gespeen 6

JB 180116
JOHANRI KETTING
REM KUIL RAM JT 160062
JOHANRI OOI JB 130067
OEL - | ILP - | OPI -
Gelum 5 | Lammers 11 | Gespeen 11

JB 180114
JOHANRI EWE JB180114
OEL 22 | ILP 392 | OPI 93
Gelum 2 | Lammers 4 | Gespeen 4

J 150254
LEEUEWKOP RAM J 130175
LEEUEWKOP OOI J 120059
OEL 24 | ILP 378 | OPI 89
Gelum 2 | Lammers 3 | Gespeen 3

JP 100010
WELPIC OOI JP 100010
OEL 14.8 | ILP 346 | OPI 159
Gelum 9 | Lammers 10 | Gespeen 9

EASTRY RAM VW 040102
WELPIC OOI JP 080009
OEL 25.1 | ILP 368 | OPI 80
Gelum 3 | Lammers 3 | Gespeen 1

Groeï			Reproduksie			
Spn. Dir.	Spn. Mat.	Na-Spn.	GLS	TWW	OEL	ILP
105	87	103	101	101	83	93
61%	48%	31%	37%	37%	37%	27%

Logix Meriete Indeks	98
Groeï Indeks	102
Reproduksie Indeks	91

Geb. Gew.	4kg
Speen Gew.	41.5kg (98)
Na-Speen	-
Volw. Gew.	-
GDT Ind.	-
VOV Ind.	-
Skrotum	-

LOGIX
GENOMICS CHINA
EBV Analise 2024-09-04

VERKOPER OPMERKINGS: Een van n 3 lling Broer is DH23 069.

LOT 27 (M)



HEYMAN DORMERS
Koffiefontein, Free State
0641089587
dirkheyman199511@gmail.com

DH 230105

DH TAFELKOP RAM DH 230105



Kuddeboek	SP
Geb. dtm	2023-08-18
Oud.	1.1 jaar
Inteling	4.42%
Geb. Status	2
Nageslag	
Geen	

JB 200036 (2)
JOHANRI JUNIOR

Ouerskap Vaar Moer

DNS
Genomies

W 180040 (1)
WESTLEY EWE W180040
OEL 14.3 | ILP 346 | OPI 91
Gelum 5 | Lammers 8 | Gespeen 7

JB 180064
JOHANRI RAM JB180064
JOHANRI APOLLO
JOHANRI OOI JB 130071
OEL - | ILP - | OPI -
Gelum 7 | Lammers 13 | Gespeen 12

JB 180095
JOHANRI EWE JB180095
OEL 22 | ILP 366 | OPI 106
Gelum 4 | Lammers 9 | Gespeen 8

JS 150719
KINKO RAM JS 150719
KINKO OOI JS 120959
OEL 20.8 | ILP 241 | OPI 111
Gelum 4 | Lammers 7 | Gespeen 6

JS 140350
KINKO OOI JS 140350
OEL 23.9 | ILP 249 | OPI 147
Gelum 6 | Lammers 10 | Gespeen 8

REM KUIL RAM JT 160062
JOHANRI OOI JB 130067
OEL - | ILP - | OPI 132
Gelum 5 | Lammers 11 | Gespeen 11

KINKO RAM JS 140341
KINKO OOI JS 120959
OEL 20.8 | ILP 241 | OPI 111
Gelum 4 | Lammers 7 | Gespeen 6

J.O.R RAM JOR 120176
KINKO OOI JS 110366
OEL 24.2 | ILP 370 | OPI 102
Gelum 2 | Lammers 4 | Gespeen 4

Groeï			Reproduksie			
Spn. Dir.	Spn. Mat.	Na-Spn.	GLS	TWW	OEL	ILP
98	90	105	102	102	99	87
62%	49%	34%	35%	35%	32%	25%

Logix Meriete Indeks	97
Groeï Indeks	96
Reproduksie Indeks	96

Geb. Gew.	4kg
Speen Gew.	38.2kg (90)
Na-Speen	-
Volw. Gew.	-
GDT Ind.	-
VOV Ind.	-
Skrotum	-

LOGIX
GENOMICS CHINA
EBV Analise 2024-09-04

VERKOPER OPMERKINGS: Junior seun , met JB18 064 aan oupa kant , wat Bar-One se pa ook is. Ram wat verseker agterkwarte gaan teel. Broer van DH23 106 "Vatstrap"

LOT 28 (M)



THABA KWENA DORMERS
Modimolle, Limpopo
0718969800
admin@tkwena.co.za

TK 230099

THABA KWENA DOM RAM TK230099



Kuddeboek	SP
Geb. dtm	2023-06-05
Oud.	1.3 jaar
Inteling	6.15%
Geb. Status	1
Nageslag	
Geen	

TK 210047 (1)
THABA KWENA DOM RAM TK210047

Ouerskap Vaar Moer

DNS
Genomies

GH 180246 (1)
MERTOUN EWE GH180246
OEL 26.8 | ILP 299 | OPI 112
Gelum 5 | Lammers 8 | Gespeen 8

JB 180116
JOHANRI KETTING
REM KUIL RAM JT 160062
JOHANRI OOI JB 130067
OEL - | ILP - | OPI -
Gelum 5 | Lammers 11 | Gespeen 11

GH 190605
MERTOUN EWE GH190605
OEL 22.7 | ILP 347 | OPI 131
Gelum 3 | Lammers 4 | Gespeen 4

JB 140017
JOHANRI DAPPER
JOHANRI BARNARD
JOHANRI OOI JB 120159
OEL 20.7 | ILP 432 | OPI 95
Gelum 4 | Lammers 6 | Gespeen 6

GH 150242
MERTOUN OOI GH 150242
OEL 35.7 | ILP - | OPI 87
Gelum 1 | Lammers 11 | Gespeen 1

MERTOUN RAM GH180430
MERTOUN OOI GH 170043
OEL 17.8 | ILP 306 | OPI 175
Gelum 7 | Lammers 12 | Gespeen 10

AVOCA RAM GMO 110017
MERTOUN EWE GH130199
OEL 10.2 | ILP 393 | OPI 94
Gelum 4 | Lammers 5 | Gespeen 4

Groeï			Reproduksie			
Spn. Dir.	Spn. Mat.	Na-Spn.	GLS	TWW	OEL	ILP
102	99	103	104	104	85	94
56%	47%	33%	37%	37%	35%	27%

Logix Meriete Indeks	102
Groeï Indeks	104
Reproduksie Indeks	101

Geb. Gew.	6.1kg
Speen Gew.	52.7kg (119)
Na-Speen	-
Volw. Gew.	-
GDT Ind.	107
VOV Ind.	-
Skrotum	32

LOGIX
GENOMICS CHINA
EBV Analise 2024-09-04

VERKOPER OPMERKINGS: GDT: 448.3 g/dag

LOT 29 (M)



THABA KWENA DORMERS

Modimolle, Limpopo
0718969800
admin@tkwena.co.za

dormer



TK 230079

THABA KWENA DOM RAM TK230079

Kuddeboek	SP
Geb. dtm	2023-05-19
Oud.	1.4 jaar
Inteling	7.1%
Geb. Status	2
Nageslag	
Geen	

JB 180116 (2)
JOHANRI KETTING

Ouerskap Vaar Moer

DNS

Genomies

GH 190296 (2)

MERTOUN EWE GH190296
OEL 15.1 | ILP 338 | OPI 109
Gelam 4 | Lammers 5 | Gespeen 4

JT 160062
REMKUIL RAM JT 160062

JB 130067
JOHANRI OOI JB 130067
OEL - | ILP - | OPI 132
Gelam 5 | Lammers 11 | Gespeen 11

DZ 140020
DROERIVIER RAM DZ 140020

GH 170070
MERTOUN OOI GH 170070
OEL 20.5 | ILP 351 | OPI 152
Gelam 6 | Lammers 10 | Gespeen 10

JABUWY RAM K 130137

REMKUIL OOI JT 140888
OEL 19.7 | ILP 364 | OPI -
Gelam 3 | Lammers 4 | Gespeen 4

JOHANRI RAM JB 090007

JOHANRI OOI JB 080115
OEL 20 | ILP 309 | OPI 135
Gelam 7 | Lammers 12 | Gespeen 10

JOHANRI RAM JB 110054

DROERIVIER OOI DZ 100001
OEL 16.5 | ILP 290 | OPI 171
Gelam 9 | Lammers 18 | Gespeen 17

JOHANRI RAM JB 150076

MERTOUN OOI GH 140084
OEL 23.8 | ILP 396 | OPI 89
Gelam 3 | Lammers 4 | Gespeen 4

LOGIX
ANALISE: GENOMICS
EBV Analise 2024-09-04

VERKOPER OPMERKINGS: GDT: 379.3 g/dag

Groei			Reproduksie			
Spn. Dir.	Spn. Mat.	Na-Spn.	GLS	TWW	OEL	ILP
111	105	111	109	109	70	79
64%	59%	52%	50%	50%	50%	38%

Logix Meriete Indeks 111

Groei Indeks 117

Reproduksie Indeks 105

Geb. Gew.	5.1kg
Speen Gew.	46.6kg (105)
Na-Speen	-
Volw. Gew.	-
GDT Ind.	94
VOV Ind.	-
Skrotum	29

LOT 30 (M)



THABA KWENA DORMERS

Modimolle, Limpopo
0718969800
admin@tkwena.co.za

dormer



TK 230089

THABA KWENA DOM RAM TK230089

Kuddeboek	SP
Geb. dtm	2023-05-19
Oud.	1.4 jaar
Inteling	5.39%
Geb. Status	3
Nageslag	
Geen	

JB 180116 (2)
JOHANRI KETTING

Ouerskap Vaar Moer

DNS

Genomies

DE 180150 (2)

AAN-DE-VALLEI OOI DE 180150
OEL 22.9 | ILP 365 | OPI 103
Gelam 5 | Lammers 11 | Gespeen 8

JT 160062
REMKUIL RAM JT 160062

JB 130067
JOHANRI OOI JB 130067
OEL - | ILP - | OPI 132
Gelam 5 | Lammers 11 | Gespeen 11

DE 140129
AAN-DE-VALLEI RAM DE140129

DE 170117
AAN-DE-VALLEI OOI DE 170117
OEL 18.7 | ILP - | OPI 84
Gelam - | Lammers 2 | Gespeen 2

JABUWY RAM K 130137

REMKUIL OOI JT 140888
OEL 19.7 | ILP 364 | OPI -
Gelam 3 | Lammers 4 | Gespeen 4

JOHANRI RAM JB 090007

JOHANRI OOI JB 080115
OEL 20 | ILP 309 | OPI 135
Gelam 7 | Lammers 12 | Gespeen 10

AAN-DE-VALLEI RAM DE120182

AAN-DE-VALLEI EWE DE120104
OEL - | ILP - | OPI 101
Gelam 3 | Lammers 5 | Gespeen 5

DROERIVIER RAM DZ 140020

BB AGRI EWE QJ130498
OEL 17.7 | ILP 442 | OPI 121
Gelam 3 | Lammers 6 | Gespeen 5

LOGIX
ANALISE: GENOMICS
EBV Analise 2024-09-04

VERKOPER OPMERKINGS: GDT: 413.8 g/dag

Groei			Reproduksie			
Spn. Dir.	Spn. Mat.	Na-Spn.	GLS	TWW	OEL	ILP
121	88	120	109	109	68	89
64%	59%	50%	47%	47%	46%	35%

Logix Meriete Indeks 112

Groei Indeks 118

Reproduksie Indeks 96

Geb. Gew.	3.8kg
Speen Gew.	48.5kg (110)
Na-Speen	-
Volw. Gew.	-
GDT Ind.	100
VOV Ind.	-
Skrotum	28

LOT 31 (M)



HEYMAN DORMERS

Koffiefontein, Free State
0641089587
dirkheyman199511@gmail.com

dormer



DH 230059

DH TAFELKOP RAM DH 230059

Kuddeboek	SP
Geb. dtm	2023-08-02
Oud.	1.2 jaar
Inteling	7.36%
Geb. Status	2
Nageslag	
Geen	

JB 200048 (1)
JOHANRI RAM JB200048

Ouerskap Vaar Moer

DNS

Genomies

JT 210127 (2)

REMKUIL OOI JT 210127
OEL 16.1 | ILP 314 | OPI 108
Gelam 2 | Lammers 3 | Gespeen 3

JB 180116
JOHANRI KETTING

JB 180114
JOHANRI EWE JB180114
OEL 22 | ILP 392 | OPI 93
Gelam 2 | Lammers 4 | Gespeen 4

JT 160623
REMKUIL RAM JT 160623

JT 160599
REMKUIL EWE JT 160599
OEL 33.9 | ILP 364 | OPI 99
Gelam 4 | Lammers 7 | Gespeen 6

REMKUIL RAM JT 160062

JOHANRI OOI JB 130067
OEL - | ILP - | OPI -
Gelam 5 | Lammers 11 | Gespeen 11

JOHANRI BARNARD

JOHANRI OOI JB 150044
OEL - | ILP - | OPI 86
Gelam 2 | Lammers 2 | Gespeen -

JABUWY RAM K 130137

REMKUIL OOI JT 140345
OEL 15.7 | ILP 327 | OPI 117
Gelam 5 | Lammers 9 | Gespeen 9

JABUWY RAM K 130137

REMKUIL OOI JT 140457
OEL 15.8 | ILP 362 | OPI 125
Gelam 5 | Lammers 9 | Gespeen 9

LOGIX
ANALISE: GENOMICS
EBV Analise 2024-09-04

VERKOPER OPMERKINGS: Ketting kleinseun en Remkuil ooi

Groei			Reproduksie			
Spn. Dir.	Spn. Mat.	Na-Spn.	GLS	TWW	OEL	ILP
107	89	105	99	99	84	91
60%	47%	39%	38%	38%	38%	30%

Logix Meriete Indeks 99

Groei Indeks 104

Reproduksie Indeks 90

Geb. Gew.	4kg
Speen Gew.	51.1kg (120)
Na-Speen	-
Volw. Gew.	-
GDT Ind.	-
VOV Ind.	-
Skrotum	-

LOT 32 (M)



HEYMAN DORMERS
Koffiefontein, Free State
0641089587
dirkheyman199511@gmail.com

DH 230054

DH TAFELKOP RAM DH 230054



Kuddeboek	SP
Geb. dtm	2023-08-02
Oud.	1.2 jaar
Inteling	11.54%
Geb. Status	2
Nageslag	
Geen	

JB 200048 (1)
JOHANRI RAM JB200048

Ouerskap Vaar Moer
DNS
Genomies

VE 180031 (1)
HELDERHOEK OOI VE 180031
OEL 18.7 | ILP 354 | OPI 143
Gelam 5 | Lammers 9 | Gespeen 9

JB 180116
JOHANRI KETTING
REM KUIL RAM JT 160062
JOHANRI OOI JB 130067
OEL - | ILP - | OPI -
Gelam 5 | Lammers 11 | Gespeen 11

JB 180114
JOHANRI EWE JB180114
OEL 22 | ILP 392 | OPI 93
Gelam 2 | Lammers 4 | Gespeen 4

JB 160021
JOHANRI RAM JB160021
JOHANRI BARNARD
JOHANRI OOI JB 150044
OEL - | ILP - | OPI 86
Gelam 2 | Lammers 2 | Gespeen -

VE 160002
HELDERHOEK OOI VE 160002
OEL 23.8 | ILP 345 | OPI 125
Gelam 5 | Lammers 7 | Gespeen 6

HELDERHOEK RAM VE 120104
HELDERHOEK OOI VE 110084
OEL 16.9 | ILP 426 | OPI 109
Gelam 4 | Lammers 4 | Gespeen 4

Groei			Reproduksie			
Spn. Dir.	Spn. Mat.	Na-Spn.	GLS	TWW	OEL	ILP
101	85	99	99	99	86	95
62%	49%	38%	37%	37%	36%	27%

Logix Meriete Indeks	93
Groei Indeks	96
Reproduksie Indeks	88

Geb. Gew.	4kg
Speen Gew.	57.9kg (136)
Na-Speen	-
Volw. Gew.	-
GDT Ind.	-
VOV Ind.	-
Skrotum	-

LOGIX
EBV Analise 2024-09-04

VERKOPER OPMERKINGS: Ram met n sterk kop. Uit Ketting en Barnard lyne

LOT 33 (M)



HEYMAN DORMERS
Koffiefontein, Free State
0641089587
dirkheyman199511@gmail.com

DH 230108

DH TAFELKOP RAM DH 230108



Kuddeboek	SP
Geb. dtm	2023-08-19
Oud.	1.1 jaar
Inteling	6.68%
Geb. Status	2
Nageslag	
Geen	

DH 210083 (1)
DH TAFELKOP RAM DH210083

Ouerskap Vaar Moer
DNS
Genomies

DH 220037 (1)
DH TAFELKOP EWE DH220037
OEL 16.1 | ILP - | OPI 107
Gelam 1 | Lammers 2 | Gespeen 2

GH 180295
MERTOUN RAM GH180295
JOHANRI DAPPER
MERTOUN OOI GH 150134
OEL 23.2 | ILP 371 | OPI -
Gelam 7 | Lammers 10 | Gespeen 10

GMO 180009
AVOCA EWE GMO180009
OEL 15.2 | ILP 359 | OPI 105
Gelam 5 | Lammers 5 | Gespeen 5

DZ 170116
DROERIVIER RAM DZ 170116
DROERIVIER OOI DZ 140210
OEL 14.5 | ILP 323 | OPI 93
Gelam 5 | Lammers 9 | Gespeen 9

JP 190042
WELPIC EWE JP190042
OEL 26.9 | ILP 399 | OPI 88
Gelam 3 | Lammers 3 | Gespeen 2

WELPIC RAM JP150006
WELPIC OOI GMO150090
OEL 32.5 | ILP 315 | OPI 115
Gelam 6 | Lammers 8 | Gespeen 8

DROERIVIER RAM DZ 110115
DROERIVIER OOI DZ 140210
OEL 19.9 | ILP 368 | OPI 100
Gelam 7 | Lammers 12 | Gespeen 12

WELPIC RAM JP170002
WELPIC EWE JP140021
OEL 19.9 | ILP 368 | OPI 100
Gelam 7 | Lammers 12 | Gespeen 12

Groei			Reproduksie			
Spn. Dir.	Spn. Mat.	Na-Spn.	GLS	TWW	OEL	ILP
97	86	93	110	110	106	102
56%	42%	26%	33%	33%	31%	24%

Logix Meriete Indeks	101
Groei Indeks	93
Reproduksie Indeks	104

Geb. Gew.	5kg
Speen Gew.	37.1kg (87)
Na-Speen	-
Volw. Gew.	-
GDT Ind.	-
VOV Ind.	-
Skrotum	-

LOGIX
EBV Analise 2024-09-04

VERKOPER OPMERKINGS: Ram met baie houding en lengte, sterk kop Uit Dapper en DZ17 116

LOT 34 (M)



J.A. BARNARD
Lindley, Free State
barnardj226@gmail.com

JB 210188

JOHANRI RAM JB210188



Kuddeboek	SP
Geb. dtm	2021-08-09
Oud.	3.1 jaar
Inteling	5.07%
Geb. Status	2
Nageslag	
In Kudde	80
Totaal	175
Kuddes Gebruik	10

JB 200092 (3)
JOHANRI ANKER

Ouerskap Vaar Moer
DNS
Genomies

BR 130209 (1)
BENDRI OOI BR130209
OEL 23.1 | ILP 435 | OPI 165
Gelam 6 | Lammers 12 | Gespeen 10

JB 180116
JOHANRI KETTING
REM KUIL RAM JT 160062
JOHANRI OOI JB 130067
OEL - | ILP - | OPI -
Gelam 5 | Lammers 11 | Gespeen 11

JB 180015
JOHANRI EWE JB180015
OEL 23.3 | ILP - | OPI 94
Gelam 1 | Lammers 3 | Gespeen 3

AP 100097
RHENOSTERBOSRUG RAM AP 100097
RHENOSTERBOSRUG OOI AP 070158
OEL 15.5 | ILP 343 | OPI 107
Gelam 6 | Lammers 9 | Gespeen 8

JS 080578
KINKO OOI JS 080578
OEL 25.6 | ILP 367 | OPI 103
Gelam 4 | Lammers 6 | Gespeen 5

KINKO RAM JS 070020
KINKO OOI JS 060498
OEL 24.2 | ILP 478 | OPI 98
Gelam 5 | Lammers 8 | Gespeen 8

Groei			Reproduksie			
Spn. Dir.	Spn. Mat.	Na-Spn.	GLS	TWW	OEL	ILP
119	95	109	107	107	103	96
89%	56%	44%	37%	37%	36%	28%

Logix Meriete Indeks	121
Groei Indeks	120
Reproduksie Indeks	111

Geb. Gew.	-
Speen Gew.	45.5kg (104)
Na-Speen	-
Volw. Gew.	-
GDT Ind.	-
VOV Ind.	-
Skrotum	-

LOGIX
EBV Analise 2024-09-04

VERKOPER OPMERKINGS: 5 x 10 saad strooitjies van "Storm" (JB 21 0188) Uitstaande beproefde kuddevaar!!

LOT 35 (F)



J.A. BARNARD

Lindley, Free State
barnardj226@gmail.com

JB 210089

JOHANRI EWE JB210089

Kuddeboek	SP	
Geb. dtm	2021-07-02	
Oud.	3.2 jaar	
Inteling	6.23%	
Geb. Status	1	
OEL	ILP	OPI
24.4m	367d	96
Gelam	2	
Lammers	2	
Gespeen	1	

JB 180116 (2)
JOHANRI KETTING

Ouerskap	Vaar	Moer
DNS		
Genomies		

JB 180039 (2)
JOHANRI EWE JB180039

OEL 22.6 | ILP 369 | OPI 101
Gelam 4 | Lammers 7 | Gespeen 7

JT 160062
REMKEIL RAM JT 160062

JB 130067
JOHANRI OOI JB 130067

OEL - | ILP - | OPI 132
Gelam 5 | Lammers 11 | Gespeen 11

JB 160174
JOHANRI RAM JB160174

JB 100034
JOHANRI OOI JB 100034

OEL - | ILP - | OPI 227
Gelam 11 | Lammers 20 | Gespeen 18

JABUWY RAM K 130137
REMKEIL OOI JT 140888

OEL 19.7 | ILP 364 | OPI -
Gelam 3 | Lammers 4 | Gespeen 4

JOHANRI RAM JB 090007
JOHANRI OOI JB 080115

OEL 20 | ILP 309 | OPI 135
Gelam 7 | Lammers 12 | Gespeen 10

JOHANRI BARNARD
JOHANRI OOI JB 120160

OEL - | ILP - | OPI 161
Gelam 7 | Lammers 16 | Gespeen 15

DANELLA RAM VZ 070053
JOHANRI OOI JB 050110

OEL 22.7 | ILP 345 | OPI 140
Gelam 6 | Lammers 9 | Gespeen 9



VERKOPER OPMERKINGS: Top Ketting dogter met Barnard aan moederskant. Met oilam JB24 0080 by Storm.

Groei			Reproduksie			
Spn. Dir.	Spn. Mat.	Na-Spn.	GLS	TWW	OEL	ILP
118	91	111	93	93	75	89
65%	63%	50%	51%	51%	51%	35%

Logix Meriete Indeks	105
Groei Indeks	117
Reproduksie Indeks	86

Geb. Gew.	-
Speen Gew.	46.4kg (105)
Na-Speen	-
Volw. Gew.	-
GDT Ind.	-
VOV Ind.	-
Skrotum	-

LOT 36 (F)



J.A. BARNARD

Lindley, Free State
barnardj226@gmail.com

JB 220211

JOHANRI EWE JB220211

Kuddeboek	SP	
Geb. dtm	2022-07-30	
Oud.	2.2 jaar	
Inteling	6.54%	
Geb. Status	2	
OEL	ILP	OPI
23.6m	-	-
Gelam	1	
Lammers	1	
Gespeen	0	

JB 200099 (3)
JOHANRI RAM JB200099 SPIEKERIES

Ouerskap	Vaar	Moer
DNS		
Genomies		

JB 180030 (3)
JOHANRI EWE JB180030

OEL 22.6 | ILP 365 | OPI 113
Gelam 4 | Lammers 10 | Gespeen 10

JB 180116
JOHANRI KETTING

JB 180086
JOHANRI EWE JB180086

OEL - | ILP - | OPI 107
Gelam 4 | Lammers 9 | Gespeen 8

JB 160174
JOHANRI RAM JB160174

JB 160103
JOHANRI EWE JB160103

OEL 18.1 | ILP 348 | OPI 139
Gelam 7 | Lammers 15 | Gespeen 15

REMKEIL RAM JT 160062
JOHANRI OOI JB 130067

OEL - | ILP - | OPI -
Gelam 5 | Lammers 11 | Gespeen 11

REMKEIL RAM JT 160062
JOHANRI OOI JB 130067

OEL - | ILP - | OPI 132
Gelam 5 | Lammers 11 | Gespeen 11

JOHANRI BARNARD
JOHANRI OOI JB 120160

OEL - | ILP - | OPI 161
Gelam 7 | Lammers 16 | Gespeen 15

JOHANRI RAM JB 140174
JOHANRI OOI JB 100057

OEL 36.4 | ILP 276 | OPI 100
Gelam 5 | Lammers 11 | Gespeen 10



VERKOPER OPMERKINGS: Uitstaande Speikerie dogter. Met ramlam, JB 24 0111. Potensiele kiuddevaar (Wolf seun)

Groei			Reproduksie			
Spn. Dir.	Spn. Mat.	Na-Spn.	GLS	TWW	OEL	ILP
105	90	105	121	121	86	90
63%	51%	39%	37%	37%	36%	26%

Logix Meriete Indeks	110
Groei Indeks	103
Reproduksie Indeks	110

Geb. Gew.	-
Speen Gew.	35.1kg (96)
Na-Speen	-
Volw. Gew.	-
GDT Ind.	-
VOV Ind.	-
Skrotum	-

LOT 37 (F)



HEYMAN DORMERS

Koffiefontein, Free State
0641089587
dirkheyman199511@gmail.com

DH 220082

DH TAFELKOP EWE DH220082

Kuddeboek	SP	
Geb. dtm	2022-09-03	
Oud.	2.1 jaar	
Inteling	5.16%	
Geb. Status	2	
OEL	ILP	OPI
12.6m	-	98
Gelam	1	
Lammers	1	
Gespeen	1	

DH 210034 (1)
DH TAFELKOP RAM DH210034

Ouerskap	Vaar	Moer
DNS		
Genomies		

GMO 180074 (1)
AVOCA EWE GMO180074

OEL 23.7 | ILP 375 | OPI 105
Gelam 3 | Lammers 5 | Gespeen 5

GH 190128
MERTOUN RAM GH190128

GH 180652
MERTOUN EWE GH180652

OEL 22.1 | ILP 283 | OPI 111
Gelam 5 | Lammers 7 | Gespeen 7

JP 150006
WELPIC RAM JP150006

GMO 160065
AVOCA EWE GMO160065

OEL 24.2 | ILP - | OPI 83
Gelam 1 | Lammers 1 | Gespeen 1

DROERIVIER RAM DZ 140020
MERTOUN EWE GH170096

OEL 17.7 | ILP 330 | OPI -
Gelam 5 | Lammers 8 | Gespeen 8

MERTOUN RAM GH 170075
MERTOUN EWE GH160333

OEL 25.7 | ILP 419 | OPI 88
Gelam 2 | Lammers 3 | Gespeen 3

JOHANRI RAM JB 120113
LEEUEWKOP OOI J 080020

OEL 36 | ILP 345 | OPI 159
Gelam 6 | Lammers 12 | Gespeen 12

EVERSAR RAM CN150075
AVOCA EWE GMO 150023

OEL 15.5 | ILP - | OPI 84
Gelam 1 | Lammers 1 | Gespeen 1



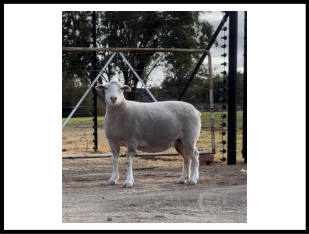
VERKOPER OPMERKINGS: Pragtige ooi wat baie korrek is Dragtig met 1 ling van JB22 081 "Billy" n halfbroer van Speikerie

Groei			Reproduksie			
Spn. Dir.	Spn. Mat.	Na-Spn.	GLS	TWW	OEL	ILP
85	93	83	88	88	103	108
60%	51%	20%	37%	37%	36%	24%

Logix Meriete Indeks	82
Groei Indeks	84
Reproduksie Indeks	87

Geb. Gew.	3kg
Speen Gew.	37.2kg (118)
Na-Speen	-
Volw. Gew.	-
GDT Ind.	-
VOV Ind.	-
Skrotum	-

LOT 38 (F)



HEYMAN DORMERS

Koffiefontein, Free State
0641089587
dirkheyman199511@gmail.com



DH 210009

DH TAFELKOP EWE DH210009

Kuddeboek	SP	
Geb. dtm	2021-01-27	
Oud.	3.7 jaar	
Inteling	4.54%	
Geb. Status	2	
OEL	ILP	OPI
19m	-	96
Gelam	1	
Lammers	2	
Gespeen	2	

NH 180009 (2)
RENOSTERVALLEI RAM NH180009

Ouerskap	Vaar	Moer
DNS		
Genomies		

GH 150202 (2)
MERTOUN OOI GH 150202
OEL 23.3 | ILP 313 | OPI 109
Gelam 5 | Lammers 6 | Gespeen 6

JB 130074
JOHANRI BARNARD

NH 140007
RENOSTERVALLEI EWE NH140007
OEL 25.2 | ILP 494 | OPI 116
Gelam 3 | Lammers 6 | Gespeen 6

T 110228
2BROERS RAM T 110228

GH 120134
MERTOUN EWE GH120134
OEL 19.1 | ILP 403 | OPI 94
Gelam 4 | Lammers 5 | Gespeen 4

JOHANRI RAM JB 110054

JOHANRI EWE JB 100025
OEL - | ILP - | OPI -
Gelam 11 | Lammers 13 | Gespeen 9

WINTERSHOEK RAM JJ 080087

RENOSTERVALLEI OOI NH 090003
OEL 26.4 | ILP 446 | OPI 106
Gelam 5 | Lammers 7 | Gespeen 7

LEEUEWKOP RAM J 080311

DORNET OOI M 070022
OEL 24 | ILP 440 | OPI 100
Gelam 3 | Lammers 5 | Gespeen 2

JOHANRI RAM JB 080180

MERTOUN OOI GH 090040
OEL - | ILP 277 | OPI 96
Gelam 3 | Lammers 3 | Gespeen 2



EBV Analise 2024-09-04

Groei			Reproduksie			
Spn. Dir.	Spn. Mat.	Na-Spn.	GLS	TWW	OEL	ILP
82	101	85	93	93	100	101
64%	63%	34%	48%	48%	46%	36%

Logix Meriete Indeks	84
Groei Indeks	85
Reproduksie Indeks	94

Geb. Gew.	4.3kg
Speen Gew.	35.5kg (106)
Na-Speen	-
Volw. Gew.	-
GDT Ind.	-
VOV Ind.	-
Skrotum	-

VERKOPER OPMERKINGS: Barnard klein dogter Ooi met baie lengte en kapasiteit Dragtig met n 2 ling van n top Anker seun DH23 063 "Spirit"

LOT 39 (F)



THABA KWENA DORMERS

Modimolle, Limpopo
0718969800
admin@tkwena.co.za



GH 220117

MERTOUN OOI GH 220117

Kuddeboek	SP	
Geb. dtm	2022-04-23	
Oud.	2.4 jaar	
Inteling	5.13%	
Geb. Status	1	
OEL	ILP	OPI
17.4m	303d	95
Gelam	2	
Lammers	3	
Gespeen	1	

JH 180153 (2)
KAIROS RAM JH180153

Ouerskap	Vaar	Moer
DNS		
Genomies		

GH 180662 (1)
MERTOUN EWE GH180662
OEL 22 | ILP 335 | OPI 105
Gelam 4 | Lammers 6 | Gespeen 6

JB 150119
JOHANRI RAM JB150119

JH 140015
KAIROS OOI JH 140015
OEL - | ILP - | OPI 98
Gelam 6 | Lammers 9 | Gespeen 5

GH 170075
MERTOUN RAM GH 170075

GH 160359
MERTOUN EWE GH160359
OEL 26.1 | ILP 367 | OPI 101
Gelam 4 | Lammers 6 | Gespeen 6

JOHANRI BARNARD

JOHANRI OOI JB 130071
OEL - | ILP - | OPI -
Gelam 7 | Lammers 13 | Gespeen 12

DROERIVIER RAM DZ 100045

RHENOSTERBOSRUG OOI AP 070234
OEL - | ILP - | OPI 123
Gelam 6 | Lammers 11 | Gespeen 11

MERTOUN RAM GH130210

MERTOUN OOI GH 140192
OEL 23.9 | ILP 368 | OPI 91
Gelam 2 | Lammers 4 | Gespeen 4

2BROERS RAM T 130038

MERTOUN OOI GH 140132
OEL 23.6 | ILP 473 | OPI 140
Gelam 5 | Lammers 13 | Gespeen 12



EBV Analise 2024-09-04

Groei			Reproduksie			
Spn. Dir.	Spn. Mat.	Na-Spn.	GLS	TWW	OEL	ILP
83	109	82	91	91	107	108
64%	63%	43%	53%	53%	52%	43%

Logix Meriete Indeks	90
Groei Indeks	90
Reproduksie Indeks	101

Geb. Gew.	4kg
Speen Gew.	38.2kg (101)
Na-Speen	-
Volw. Gew.	-
GDT Ind.	-
VOV Ind.	-
Skrotum	-

VERKOPER OPMERKINGS: Met tweeling lammers van Ketting (JB 18-116): TK 24-138 (F) en TK 24-139 (F)

LOT 40 (F)



THABA KWENA DORMERS

Modimolle, Limpopo
0718969800
admin@tkwena.co.za



TK 220013

THABA KWENA DOM EWE TK220013

Kuddeboek	SP	
Geb. dtm	2022-04-18	
Oud.	2.5 jaar	
Inteling	8.11%	
Geb. Status	1	
OEL	ILP	OPI
12.9m	445d	96
Gelam	2	
Lammers	4	
Gespeen	1	

GH 190138 (1)
MERTOUN RAM GH190138

Ouerskap	Vaar	Moer
DNS		
Genomies		

GH 190529 (1)
MERTOUN EWE GH190529
OEL 23 | ILP 366 | OPI 93
Gelam 2 | Lammers 2 | Gespeen 2

DZ 140020
DROERIVIER RAM DZ 140020

GH 170321
MERTOUN OOI GH 170321
OEL 17.7 | ILP 287 | OPI 89
Gelam 2 | Lammers 3 | Gespeen 3

GH 160435
MERTOUN RAM GH160435

GH 170365
MERTOUN OOI GH 170365
OEL 20.7 | ILP 408 | OPI 95
Gelam 4 | Lammers 4 | Gespeen 4

JOHANRI RAM JB 110054

DROERIVIER OOI DZ 100001
OEL 16.5 | ILP 290 | OPI -
Gelam 9 | Lammers 18 | Gespeen 17

MERTOUN RAM GH 150154

MERTOUN EWE GH130176
OEL 10.4 | ILP 295 | OPI 102
Gelam 5 | Lammers 6 | Gespeen 5

2BROERS RAM T 120093

JOHANRI OOI JB 080064
OEL 55 | ILP 349 | OPI 105
Gelam 5 | Lammers 9 | Gespeen 7

MERTOUN RAM GH 150154

MERTOUN OOI GH 150023
OEL 23.5 | ILP 376 | OPI 86
Gelam 2 | Lammers 2 | Gespeen 2



EBV Analise 2024-09-04

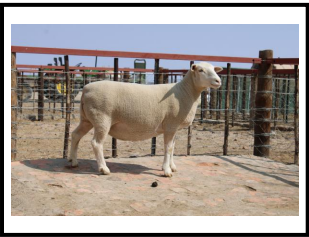
Groei			Reproduksie			
Spn. Dir.	Spn. Mat.	Na-Spn.	GLS	TWW	OEL	ILP
92	104	90	88	88	65	87
55%	50%	27%	39%	39%	35%	32%

Logix Meriete Indeks	83
Groei Indeks	97
Reproduksie Indeks	81

Geb. Gew.	5.7kg
Speen Gew.	39kg (115)
Na-Speen	-
Volw. Gew.	-
GDT Ind.	-
VOV Ind.	-
Skrotum	-

VERKOPER OPMERKINGS: Met tweeling lammers van Blits (TK 21-34): TK 24-142 (M) en TK 24-143 (F)

LOT 41 (F)



KALKVLEY DORMERS

Petrusburg, Free State
0844917171
colcondor@vodamail.co.za

CVM 220096

KALKVLEY OOI CVM 220096

dormer



. Kuddeboek	SP
Geb. dtm	2022-10-01
Oud.	2 jaar
Inteling	5.31%
Geb. Status	2
OEL	ILP OPI
-	- -

JB 180050 (1)
JOHANRI RAM JB180050

Ouerskap Vaar Moer

DNS

Genomies

CVM 210052 (2)

KALKVLEY EWE CVM210052
OEL 17.9 | ILP - | OPI 98
Gelam 1 | Lammers 2 | Gespeen 2

JB 160040
JOHANRI RAM JB160040

JB 100034
JOHANRI OOI JB 100034

CVM 180103
KALKVLEY RAM CVM180103

CN 130048
EVERSAR EWE CN130048

JOHANRI RAM JB 140174

JOHANRI OOI JB 130068
OEL - | ILP - | OPI -
Gelam 8 | Lammers 16 | Gespeen 15

DANELLA RAM VZ 070053

JOHANRI OOI JB 050110
OEL 22.7 | ILP 34.5 | OPI 140
Gelam 6 | Lammers 9 | Gespeen 9

JOHANRI DAPPER

KALKVLEY EWE CG150010
OEL 16.3 | ILP 291 | OPI 133
Gelam 7 | Lammers 9 | Gespeen 9

EVERSAR RAM CN120024

EVERSAR EWE CN110046
OEL 24 | ILP 462 | OPI 102
Gelam 3 | Lammers 5 | Gespeen 5

LOGIX
GENOMICS
EBV Analise 2024-09-04

VERKOPER OPMERKINGS: Dragtig van CVM20-50. Skape loop tans op Rietfontein, Williston

Groei			Reproduksie			
Spn. Dir.	Spn. Mat.	Na-Spn.	GLS	TWW	OEL	ILP
110	95	105	88	88	105	97
60%	47%	32%	36%	36%	33%	25%

Logix Meriete Indeks 104

Groei Indeks 110

Reproduksie Indeks 93

Geb. Gew.	-
Speen Gew.	48.6kg (102)
Na-Speen	-
Volw. Gew.	-
GDT Ind.	-
VOV Ind.	-
Skrotum	-

LOT 42 (F)



KALKVLEY DORMERS

Petrusburg, Free State
0844917171
colcondor@vodamail.co.za

CVM 220216

KALKVLEY OOI CVM 220216

dormer



. Kuddeboek	SP
Geb. dtm	2022-12-21
Oud.	1.8 jaar
Inteling	5.31%
Geb. Status	1
OEL	ILP OPI
-	- -

JB 180050 (1)
JOHANRI RAM JB180050

Ouerskap Vaar Moer

DNS

Genomies

CVM 210049 (2)

KALKVLEY EWE CVM210049
OEL 20.6 | ILP 342 | OPI 104
Gelam 2 | Lammers 2 | Gespeen 2

JB 160040
JOHANRI RAM JB160040

JB 100034
JOHANRI OOI JB 100034

CVM 180103
KALKVLEY RAM CVM180103

CN 130048
EVERSAR EWE CN130048

JOHANRI RAM JB 140174

JOHANRI OOI JB 130068
OEL - | ILP - | OPI -
Gelam 8 | Lammers 16 | Gespeen 15

DANELLA RAM VZ 070053

JOHANRI OOI JB 050110
OEL 22.7 | ILP 34.5 | OPI 140
Gelam 6 | Lammers 9 | Gespeen 9

JOHANRI DAPPER

KALKVLEY EWE CG150010
OEL 16.3 | ILP 291 | OPI 133
Gelam 7 | Lammers 9 | Gespeen 9

EVERSAR RAM CN120024

EVERSAR EWE CN110046
OEL 24 | ILP 462 | OPI 102
Gelam 3 | Lammers 5 | Gespeen 5

LOGIX
GENOMICS
EBV Analise 2024-09-04

VERKOPER OPMERKINGS: Dragtig van CVM20-50. Skape loop tans op Rietfontein, Williston

Groei			Reproduksie			
Spn. Dir.	Spn. Mat.	Na-Spn.	GLS	TWW	OEL	ILP
113	94	108	85	85	106	96
60%	47%	32%	37%	37%	33%	26%

Logix Meriete Indeks 104

Groei Indeks 113

Reproduksie Indeks 91

Geb. Gew.	-
Speen Gew.	43.1kg (101)
Na-Speen	-
Volw. Gew.	-
GDT Ind.	-
VOV Ind.	-
Skrotum	-

LOT 43 (F)



J.A. BARNARD

Lindley, Free State
barnardj226@gmail.com

JB 220116

JOHANRI EWE JB220116

dormer



. Kuddeboek	SP
Geb. dtm	2022-07-25
Oud.	2.2 jaar
Inteling	20.31%
Geb. Status	2
OEL	ILP OPI
24.2m	- -

Gelam	1
Lammers	2
Gespeen	0

JB 200092 (3)
JOHANRI ANKER

Ouerskap Vaar Moer

DNS

Genomies

JB 180065 (1)

JOHANRI EWE JB180065
OEL 22.1 | ILP 372 | OPI 99
Gelam 4 | Lammers 6 | Gespeen 6

JB 180116
JOHANRI KETTING

JB 180015
JOHANRI EWE JB180015

JB 130068
JOHANRI OOI JB 130068

REMKEIL RAM JT 160062

JOHANRI OOI JB 130067
OEL - | ILP - | OPI -
Gelam 5 | Lammers 11 | Gespeen 11

REMKEIL RAM JT 160062

JOHANRI OOI JB 120160
OEL - | ILP - | OPI 161
Gelam 7 | Lammers 16 | Gespeen 15

JABUWY RAM K 130137

REMKEIL OOI JT 140888
OEL 19.7 | ILP 364 | OPI 97
Gelam 3 | Lammers 4 | Gespeen 4

JOHANRI RAM JB 090007

JOHANRI OOI JB 080115
OEL 20 | ILP 309 | OPI 135
Gelam 7 | Lammers 12 | Gespeen 10

LOGIX
GENOMICS
EBV Analise 2024-09-04

VERKOPER OPMERKINGS: Besondere Anker dogter. Met 2 top lammers, JB 24 0147 en JB 24 0148 (Wolf)

Groei			Reproduksie			
Spn. Dir.	Spn. Mat.	Na-Spn.	GLS	TWW	OEL	ILP
115	92	112	95	95	73	89
63%	50%	43%	39%	39%	39%	30%

Logix Meriete Indeks 103

Groei Indeks 114

Reproduksie Indeks 87

Geb. Gew.	-
Speen Gew.	37.9kg (104)
Na-Speen	-
Volw. Gew.	-
GDT Ind.	-
VOV Ind.	-
Skrotum	-

LOT 44 (F)



J.A. BARNARD

Lindley, Free State
barnardj226@gmail.com

JB 220183

JOHANRI EWE JB220183

Kuddeboek	SP	
Geb. dtm	2022-07-29	
Oud.	2.2 jaar	
Inteling	5.58%	
Geb. Status	2	
OEL	ILP	OPI
23.8m	-	-
Gelam	1	
Lammers	2	
Gespeen	0	

JB 200099 (3)
JOHANRI RAM JB200099 SPIEKERIES

Ouerskap	Vaar	Moer
DNS		
Genomies		

JB 200115 (4)
JOHANRI EWE JB200115

OEL 24.1 | ILP 351 | OPI 101
Gelam 2 | Lammers 3 | Gespeen 3

JB 180116
JOHANRI KETTING

JB 180086
JOHANRI EWE JB180086

OEL - | ILP - | OPI 107
Gelam 4 | Lammers 9 | Gespeen 8

JH 180144
KAIROS RAM JH180144

BR 150181
BENDRI OOI BR 150181

OEL 28.3 | ILP 398 | OPI 100
Gelam 5 | Lammers 11 | Gespeen 10

REMKUIL RAM JT 160062

JOHANRI OOI JB 130067
OEL - | ILP - | OPI -
Gelam 5 | Lammers 11 | Gespeen 11

REMKUIL RAM JT 160062

JOHANRI OOI JB 130067
OEL - | ILP - | OPI 132
Gelam 5 | Lammers 11 | Gespeen 11

JOHANRI RAM JB150119

KAIROS OOI JH 140098
OEL - | ILP - | OPI 108
Gelam 4 | Lammers 7 | Gespeen 7

KINKO RAM JS 090002

BENDRI OOI BR 130117
OEL 16 | ILP 327 | OPI 104
Gelam 4 | Lammers 6 | Gespeen 4

Groei			Reproduksie			
Spn. Dir.	Spn. Mat.	Na-Spn.	GLS	TWW	OEL	ILP
114	100	117	105	105	91	95
61%	47%	39%	34%	34%	35%	25%

LOGIX
EBV Analise 2024-09-04

Logix Meriete Indeks	115
Groei Indeks	117
Reproduksie Indeks	107

Geb. Gew.	-
Speen Gew.	38.3kg (105)
Na-Speen	-
Volw. Gew.	-
GDT Ind.	-
VOV Ind.	-
Skrotum	-

VERKOPER OPMERKINGS: Spiekeries dogter met besonderwe vroulikheid. Met lam JB 24 0128 (Wolf)

LOT 45 (F)



HEYMAN DORMERS

Koffiefontein, Free State
0641089587
dirkheyman199511@gmail.com

DH 220102

DH TAFELKOP EWE DH220102

Kuddeboek	SP	
Geb. dtm	2022-09-06	
Oud.	2.1 jaar	
Inteling	4.47%	
Geb. Status	1	
OEL	ILP	OPI
-	-	-

DH 210034 (1)
DH TAFELKOP RAM DH210034

Ouerskap	Vaar	Moer
DNS		
Genomies		

GMO 180114 (2)
AVOCA EWE GMO180114

OEL 24 | ILP 355 | OPI 103
Gelam 4 | Lammers 4 | Gespeen 4

GH 190128
MERTOUN RAM GH190128

GH 180652
MERTOUN EWE GH180652

OEL 22.1 | ILP 283 | OPI 111
Gelam 5 | Lammers 7 | Gespeen 7

JP 150006
WELPIC RAM JP150006

GMO 110011
AVOCA EWE GMO 110011

OEL 24.9 | ILP 389 | OPI 109
Gelam 6 | Lammers 7 | Gespeen 7

DROERIVIER RAM DZ 140020

MERTOUN EWE GH170096
OEL 17.7 | ILP 330 | OPI -
Gelam 5 | Lammers 8 | Gespeen 8

MERTOUN RAM GH 170075

MERTOUN EWE GH160333
OEL 25.7 | ILP 419 | OPI 88
Gelam 2 | Lammers 3 | Gespeen 3

JOHANRI RAM JB 120113

LEEUEWKOP OOI J 080020
OEL 36 | ILP 345 | OPI 159
Gelam 6 | Lammers 12 | Gespeen 12

DANELLA RAM VZ080138

AVOCA EWE GMO 070009
OEL 16.3 | ILP 338 | OPI 103
Gelam 6 | Lammers 9 | Gespeen 9

Groei			Reproduksie			
Spn. Dir.	Spn. Mat.	Na-Spn.	GLS	TWW	OEL	ILP
80	101	80	78	78	99	117
59%	45%	21%	36%	36%	30%	24%

LOGIX
EBV Analise 2024-09-04

Logix Meriete Indeks	76
Groei Indeks	83
Reproduksie Indeks	82

Geb. Gew.	4kg
Speen Gew.	29.6kg (94)
Na-Speen	-
Volw. Gew.	-
GDT Ind.	-
VOV Ind.	-
Skrotum	-

VERKOPER OPMERKINGS: Dik ooi Dragtig met 2 ling van n top Anker seun DH23 063 "Spirit"

LOT 46 (F)



HEYMAN DORMERS

Koffiefontein, Free State
0641089587
dirkheyman199511@gmail.com

DH 210155

DH TAFELKOP EWE DH210155

Kuddeboek	SP	
Geb. dtm	2021-12-10	
Oud.	2.8 jaar	
Inteling	7.99%	
Geb. Status	1	
OEL	ILP	OPI
14m	411d	113
Gelam	2	
Lammers	3	
Gespeen	3	

NH 180009 (2)
REPOSTERVALLEI RAM NH180009

Ouerskap	Vaar	Moer
DNS		
Genomies		

GH 180226 (2)
MERTOUN EWE GH180226

OEL 22.9 | ILP 329 | OPI 108
Gelam 5 | Lammers 8 | Gespeen 8

JB 130074
JOHANRI BARNARD

NH 140007
REPOSTERVALLEI EWE NH140007

OEL 25.2 | ILP 494 | OPI 116
Gelam 3 | Lammers 6 | Gespeen 6

CN 030061
EVERSAR RAM CN030061

GH 140037
MERTOUN OOI GH 140037

OEL 23.3 | ILP 403 | OPI 96
Gelam 4 | Lammers 5 | Gespeen 5

JOHANRI RAM JB 110054

JOHANRI EWE JB 100025
OEL - | ILP - | OPI -
Gelam 11 | Lammers 13 | Gespeen 9

WINTERSHOEK RAM JJ 080087

REPOSTERVALLEI OOI NH 090003
OEL 26.4 | ILP 446 | OPI 106
Gelam 5 | Lammers 7 | Gespeen 7

DANELLA RAM VZ010137

DANELLA OOI VZ99131
OEL 26.5 | ILP 419 | OPI 118
Gelam 6 | Lammers 11 | Gespeen 10

2BROERS RAM T 110027

MERTOUN EWE GH130232
OEL 9.9 | ILP 294 | OPI 95
Gelam 5 | Lammers 5 | Gespeen 4

Groei			Reproduksie			
Spn. Dir.	Spn. Mat.	Na-Spn.	GLS	TWW	OEL	ILP
88	84	84	94	94	99	91
65%	65%	39%	49%	49%	44%	39%

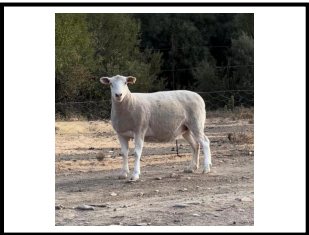
LOGIX
EBV Analise 2024-09-04

Logix Meriete Indeks	82
Groei Indeks	83
Reproduksie Indeks	84

Geb. Gew.	5kg
Speen Gew.	34.4kg (103)
Na-Speen	-
Volw. Gew.	-
GDT Ind.	-
VOV Ind.	-
Skrotum	-

VERKOPER OPMERKINGS: Barnard klein dogter Dragtig met 2 ling van JB22 081 "Billy" n halfbroer van Spiekeries

LOT 47 (F)



HEYMAN DORMERS
Koffiefontein, Free State
0641089587
dirkheyman199511@gmail.com

DH 210157

DH TAFELKOP EWE DH210157

Kuddeboek	SP	
Geb. dtm	2021-12-15	
Oud.	2.8 jaar	
Inteling	5.36%	
Geb. Status	1	
OEL	ILP	OPI
13.8m	-	93
Gelam	1	
Lammers	1	
Gespeen	1	



GH 190040 (2)
MERTOUN RAM GH190040
Ouerskap Vaar Moer
DNS
Genomies
GH 150012 (2)
MERTOUN OOI GH 150012
OEL 23.5 ILP 362 OPI 155
Gelam 7 Lammers 10 Gespeen 10

DZ 140020	JOHANRI RAM JB 110054
DROERIVIER RAM DZ 140020	DROERIVIER OOI DZ 100001
	OEL 16.5 ILP 290 OPI -
	Gelam 9 Lammers 9 Gespeen 17
GH 170021	JOHANRI RAM JB 150076
MERTOUN EWE GH170021	MERTOUN OOI GH 140028
OEL 17.7 ILP - OPI 88	OEL 23.5 ILP 401 OPI 99
Gelam 1 Lammers 2 Gespeen 2	Gelam 4 Lammers 6 Gespeen 6
JB 080180	DANELLA RAM VZ 060211
JOHANRI RAM JB 080180	JOHANRI OOI JB 070077
	OEL 18.1 ILP - OPI 88
	Gelam 1 Lammers 2 Gespeen 2
T 130051	2BROERS RAM T 100073
2BROERS OOI T 130051	LEEUEWKOP OOI J 060026
OEL 26.8 ILP 356 OPI 96	OEL 24.8 ILP 358 OPI 114
Gelam 3 Lammers 6 Gespeen 6	Gelam 6 Lammers 12 Gespeen 7



EBV Analise 2024-09-04

VERKOPER OPMERKINGS: DZ14 020 klein dogter Ooi met baie vroulikheid Dragtig met 1 ling van n top Anker seun DH23 063 "Spirit"

Groeï			Reproduksie			
Spn. Dir.	Spn. Mat.	Na-Spn.	GLS	TWW	OEL	ILP
84	99	88	96	96	89	74
60%	56%	29%	44%	44%	41%	32%

Logix Meriete Indeks	82
Groeï Indeks	86
Reproduksie Indeks	89

Geb. Gew.	5.3kg
Speen Gew.	33.5kg (100)
Na-Speen	-
Volw. Gew.	-
GDT Ind.	-
VOV Ind.	-
Skrotum	-

LOT 48 (F)



THABA KWENA DORMERS
Modimolle, Limpopo
0718969800
admin@tkwena.co.za

GH 220109

MERTOUN OOI GH 220109

Kuddeboek	SP	
Geb. dtm	2022-04-22	
Oud.	2.4 jaar	
Inteling	6.18%	
Geb. Status	1	
OEL	ILP	OPI
17m	319d	99
Gelam	2	
Lammers	4	
Gespeen	2	



JH 180153 (2)
KAIROS RAM JH180153
Ouerskap Vaar Moer
DNS
Genomies
GH 190394 (1)
MERTOUN EWE GH190394
OEL 23.4 ILP 355 OPI 107
Gelam 3 Lammers 4 Gespeen 4

JB 150119	JOHANRI BARNARD
JOHANRI RAM JB150119	JOHANRI OOI JB 130071
	OEL - ILP - OPI -
	Gelam 7 Lammers 13 Gespeen 12
JH 140015	DROERIVIER RAM DZ 100045
KAIROS OOI JH 140015	RHENOSTERBOSRUG OOI AP 070234
OEL - ILP - OPI 98	OEL - ILP - OPI 123
Gelam 6 Lammers 9 Gespeen 5	Gelam 6 Lammers 11 Gespeen 11
JH 170013	EVERSAR RAM CN140069
KAIROS RAM JH 170013	KAIROS OOI JH 140091
	OEL - ILP - OPI 233
	Gelam 10 Lammers 18 Gespeen 17
GH 140143	2BROERS RAM T 120093
MERTOUN OOI GH 140143	MERTOUN OOI GH210082
OEL 23.6 ILP 473 OPI 114	OEL 22.1 ILP 370 OPI 130
Gelam 5 Lammers 8 Gespeen 8	Gelam 5 Lammers 9 Gespeen 9



EBV Analise 2024-09-04

VERKOPER OPMERKINGS: Met tweeling lammers van Blits (TK 21-34): TK 24-140 (F) en TK 24-141 (F)

Groeï			Reproduksie			
Spn. Dir.	Spn. Mat.	Na-Spn.	GLS	TWW	OEL	ILP
96	102	95	105	105	99	91
65%	65%	45%	53%	53%	53%	43%

Logix Meriete Indeks	103
Groeï Indeks	101
Reproduksie Indeks	107

Geb. Gew.	4kg
Speen Gew.	38.8kg (103)
Na-Speen	-
Volw. Gew.	-
GDT Ind.	-
VOV Ind.	-
Skrotum	-

LOT 49 (F)



THABA KWENA DORMERS
Modimolle, Limpopo
0718969800
admin@tkwena.co.za

TK 230033

THABA KWENA DOM EWE TK230033

Kuddeboek	SP	
Geb. dtm	2023-03-05	
Oud.	1.6 jaar	
Inteling	4.72%	
Geb. Status	1	
OEL	ILP	OPI
-	-	-



TK 210034 (1)
THABA KWENA DOM RAM TK210034
Ouerskap Vaar Moer
DNS
Genomies
D 200204 (2)
BES EWE D200204
OEL 19.6 ILP 295 OPI 95
Gelam 2 Lammers 2 Gespeen 2

JB 180116	REMKUIL RAM JT 160062
JOHANRI KETTING	JOHANRI OOI JB 130067
	OEL - ILP - OPI -
	Gelam 5 Lammers 11 Gespeen 11
GH 180204	DROERIVIER RAM DZ 140017
MERTOUN EWE GH180204	MERTOUN OOI GH210087
OEL 26.8 ILP 312 OPI 97	OEL 22.1 ILP 370 OPI 122
Gelam 5 Lammers 8 Gespeen 6	Gelam 5 Lammers 8 Gespeen 8
JOR 180020	J.O.R RAM JOR 160035
J.O.R RAM JOR 180020	J.O.R OOI JOR 130277
	OEL 20.7 ILP 329 OPI 106
	Gelam 4 Lammers 4 Gespeen 4
D 190062	2BROERS RAM T 160016
BES EWE D190062	BES OOI D 170143
OEL 17.6 ILP 365 OPI 115	OEL 17.7 ILP 403 OPI 88
Gelam 4 Lammers 8 Gespeen 8	Gelam 2 Lammers 4 Gespeen 4



EBV Analise 2024-09-04

VERKOPER OPMERKINGS: Dragtig met tweeling van Rambo - J 22-51

Groeï			Reproduksie			
Spn. Dir.	Spn. Mat.	Na-Spn.	GLS	TWW	OEL	ILP
124	91	121	98	98	81	88
56%	43%	45%	34%	34%	31%	25%

Logix Meriete Indeks	114
Groeï Indeks	123
Reproduksie Indeks	93

Geb. Gew.	6.1kg
Speen Gew.	26kg (102)
Na-Speen	49.8kg (108)
Volw. Gew.	-
GDT Ind.	-
VOV Ind.	-
Skrotum	-

LOT 50 (F)



GH 220579
MERTOUN OOI GH 220579

Kuddeboek	SP	
Geb. dtm	2022-09-20	
Oud.	2 jaar	
Inteling	4%	
Geb. Status	2	
OEL	ILP	OPI
-	-	-

JB 180116 (2)
JOHANRI KETTING

Ouerskap Vaar Moer
DNS
Genomies

GH 140091 (1)
MERTOUN OOI GH 140091
OEL 23.8 | ILP 364 | OPI 190
Gelam 8 | Lammers 15 | Gespeen 15

JT 160062
REMUIL RAM JT 160062

JB 130067
JOHANRI OOI JB 130067
OEL - | ILP - | OPI 132
Gelam 5 | Lammers 11 | Gespeen 11

JB 080006
JOHANRI RAM JB 080006

GH 090031
MERTOUN OOI GH 090031
OEL - | ILP 346 | OPI 105
Gelam 3 | Lammers 3 | Gespeen 3

JABUWY RAM K 130137
REMUIL OOI JT 140888
OEL 19.7 | ILP 364 | OPI -
Gelam 3 | Lammers 4 | Gespeen 4

JOHANRI RAM JB 090007
JOHANRI OOI JB 080115
OEL 20 | ILP 309 | OPI 135
Gelam 7 | Lammers 12 | Gespeen 10

DORLOU RAM L00227
LEEUEWKOP OOI J 040069
OEL 31.5 | ILP 561 | OPI 108
Gelam 4 | Lammers 6 | Gespeen 5



VERKOPER OPMERKINGS: Dragtig met eenling van Rambo- J 22-51

Groeï			Reproduksie			
Spn. Dir.	Spn. Mat.	Na-Spn.	GLS	TWW	OEL	ILP
104	117	101	110	110	77	101
65%	61%	47%	49%	49%	48%	34%

Logix Meriete Indeks	114
Groeï Indeks	115
Reproduksie Indeks	116

Geb. Gew.	4kg
Speen Gew.	62.5kg (106)
Na-Speen	-
Volw. Gew.	-
GDT Ind.	-
VOV Ind.	-
Skrotum	-

THABA KWENA DORMERS

Modimolle, Limpopo
0718969800
admin@tkwena.co.za

LOT 51 (F)



CVM 220164
KALKVLEY OOI CVM 220164

Kuddeboek	SP	
Geb. dtm	2022-12-21	
Oud.	1.8 jaar	
Inteling	14.51%	
Geb. Status	2	
OEL	ILP	OPI
-	-	-

CVM 200050 (1)
KALKVLEY RAM CVM200050

Ouerskap Vaar Moer
DNS
Genomies

CVM 180083 (2)
KALKVLEY EWE CVM180083
OEL 25 | ILP 367 | OPI 118
Gelam 4 | Lammers 6 | Gespeen 6

CVM 170023
KALKVLEY RAM CVM 170023

CG 150103
KALKVLEY EWE CG150103
OEL - | ILP - | OPI 134
Gelam 7 | Lammers 10 | Gespeen 9

CG 160054
KALKVLEY RAM CG160054

CG 150084
KALKVLEY OOI CG 150084
OEL 37.8 | ILP - | OPI 83
Gelam 1 | Lammers 2 | Gespeen 2

JOHANRI DAPPER
WINTERSHOEK OOI JJ 100197
OEL 20 | ILP 300 | OPI -
Gelam 7 | Lammers 9 | Gespeen 7

WINTERSHOEK RAM JJ 120042
KALKVLEY OOI CG 130069
OEL 13.1 | ILP 348 | OPI 120
Gelam 6 | Lammers 8 | Gespeen 7

JOHANRI DAPPER
KALKVLEY EWE CG150072
OEL 19.4 | ILP 507 | OPI 89
Gelam 2 | Lammers 3 | Gespeen 3

KALKVLEY RAM CG 130053
WINTERSHOEK OOI JJ 100059
OEL 36.1 | ILP 302 | OPI 98
Gelam 4 | Lammers 5 | Gespeen 4



VERKOPER OPMERKINGS: Dragtig van CVM20-50. Skape loop tans op Rietfontein, Williston

Groeï			Reproduksie			
Spn. Dir.	Spn. Mat.	Na-Spn.	GLS	TWW	OEL	ILP
89	99	88	92	92	97	106
59%	46%	19%	33%	33%	25%	23%

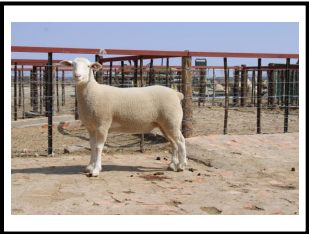
Logix Meriete Indeks	89
Groeï Indeks	91
Reproduksie Indeks	93

Geb. Gew.	-
Speen Gew.	43.1kg (101)
Na-Speen	-
Volw. Gew.	-
GDT Ind.	-
VOV Ind.	-
Skrotum	-

KALKVLEY DORMERS

Petrusburg, Free State
0844917171
colcondor@vodamail.co.za

LOT 52 (F)



CVM 230071
KALKVLEY OOI CVM 230071

Kuddeboek	SP	
Geb. dtm	2023-08-07	
Oud.	1.1 jaar	
Inteling	21.27%	
Geb. Status	2	
OEL	ILP	OPI
-	-	-

CVM 200050 (1)
KALKVLEY RAM CVM200050

Ouerskap Vaar Moer
DNS
Genomies

CVM 190116 (2)
KALKVLEY EWE CVM190116
OEL 36.7 | ILP 310 | OPI 105
Gelam 3 | Lammers 4 | Gespeen 3

CVM 170023
KALKVLEY RAM CVM 170023

CG 150103
KALKVLEY EWE CG150103
OEL - | ILP - | OPI 134
Gelam 7 | Lammers 10 | Gespeen 9

CVM 170023
KALKVLEY RAM CVM 170023

CG 160090
KALKVLEY EWE CG160090
OEL - | ILP - | OPI 109
Gelam 6 | Lammers 7 | Gespeen 7

JOHANRI DAPPER
WINTERSHOEK OOI JJ 100197
OEL 20 | ILP 300 | OPI -
Gelam 7 | Lammers 9 | Gespeen 7

WINTERSHOEK RAM JJ 120042
KALKVLEY OOI CG 130069
OEL 13.1 | ILP 348 | OPI 120
Gelam 6 | Lammers 8 | Gespeen 7

JOHANRI DAPPER
WINTERSHOEK OOI JJ 100197
OEL 20 | ILP 300 | OPI 135
Gelam 7 | Lammers 9 | Gespeen 7

JOHANRI DAPPER
KALKVLEY OOI CG 130007
OEL 22.9 | ILP 390 | OPI 120
Gelam 6 | Lammers 10 | Gespeen 10



VERKOPER OPMERKINGS: Dragtig van CVM20-50. Skape loop tans op Rietfontein, Williston

Groeï			Reproduksie			
Spn. Dir.	Spn. Mat.	Na-Spn.	GLS	TWW	OEL	ILP
89	106	92	93	93	96	107
60%	46%	20%	35%	35%	26%	25%

Logix Meriete Indeks	93
Groeï Indeks	95
Reproduksie Indeks	99

Geb. Gew.	-
Speen Gew.	41.7kg (101)
Na-Speen	-
Volw. Gew.	-
GDT Ind.	-
VOV Ind.	-
Skrotum	-

KALKVLEY DORMERS

Petrusburg, Free State
0844917171
colcondor@vodamail.co.za

LOT 53 (F)



KALKVLEY DORMERS

Petrusburg, Free State
0844917171
colcondor@vodamail.co.za

CVM 230044

KALKVLEY OOI CVM 230044

Kuddeboek	SP
Geb. dtm	2023-05-10
Oud.	1.4 jaar
Inteling	8.13%
Geb. Status	2
OEL	ILP OPI
-	- -



CVM 210152 (1)
KALKVLEY RAM CVM210152

Ouerskap Vaar Moer
DNS
Genomies

CVM 180152 (2)
KALKVLEY EWE CVM180152
OEL 28 | ILP 411 | OPI 90
Gelam 3 | Lammers 5 | Gespeen 3

CVM 200050
KALKVLEY RAM CVM200050

KALKVLEY EWE CG150103
OEL - | ILP - | OPI -
Gelam 7 | Lammers 10 | Gespeen 9

CN 130048
EVERSAR EWE CN130048

EVERSAR EWE CN110046
OEL 24 | ILP 462 | OPI 102
Gelam 3 | Lammers 5 | Gespeen 5

CG 160028
KALKVLEY RAM CG160028

JOHANRI DAPPER
WINTERSHOEK OOI JJ 090153
OEL 30.9 | ILP 413 | OPI 100
Gelam 6 | Lammers 8 | Gespeen 7

CG 130008
KALKVLEY OOI CG 130008

WINTERSHOEK RAM JJ 100082
WINTERSHOEK OOI JJ 080036
OEL 15.7 | ILP 363 | OPI 120
Gelam 6 | Lammers 10 | Gespeen 10



VERKOPER OPMERKINGS: Dragtig van CVM20-50. Skape loop tans op Rietfontein, Williston

Groei			Reproduksie			
Spn. Dir.	Spn. Mat.	Na-Spn.	GLS	TWW	OEL	ILP
93	98	94	95	95	101	92
56%	40%	19%	29%	29%	22%	19%

Logix Meriete Indeks	93
Groei Indeks	95
Reproduksie Indeks	96

Geb. Gew.	-
Speen Gew.	43.1kg (100)
Na-Speen	-
Volw. Gew.	-
GDT Ind.	-
VOV Ind.	-
Skrotum	-

LOT 54 (F)



HEYMAN DORMERS

Koffiefontein, Free State
0641089587
dirkheyman199511@gmail.com

DH 220053

DH TAFELKOP OOI DH 220053

Kuddeboek	SP
Geb. dtm	2022-08-26
Oud.	2.1 jaar
Inteling	5.25%
Geb. Status	1
OEL	ILP OPI
19m	- 101



DH 210034 (1)
DH TAFELKOP RAM DH210034

Ouerskap Vaar Moer
DNS
Genomies

DH 200053 (1)
DH TAFELKOP OOI DH 200053
OEL 24.7 | ILP 364 | OPI 94
Gelam 2 | Lammers 3 | Gespeen 2

GH 190128
MERTOUN RAM GH190128

MERTOUN EWE GH170096
OEL 17.7 | ILP 330 | OPI -
Gelam 5 | Lammers 8 | Gespeen 8

GH 180652
MERTOUN EWE GH180652

MERTOUN EWE GH160333
OEL 22.1 | ILP 283 | OPI 111
Gelam 5 | Lammers 7 | Gespeen 7

NH 190008
RENOSTERVALLEI RAM NH190008

DROERIVIER RAM DZ 140017
RENOSTERVALLEI EWE NH150019
OEL 29.9 | ILP 405 | OPI 97
Gelam 2 | Lammers 3 | Gespeen 3

DH 180032
DH TAFELKOP OOI DH180032

OEL - | ILP - | OPI 87
Gelam 1 | Lammers 1 | Gespeen 1



VERKOPER OPMERKINGS: uit DZ14 017 en DZ14 020 lyne Dragtig met 2 ling van JB22 081 "Billy" n halfbroer van Spiekeries

Groei			Reproduksie			
Spn. Dir.	Spn. Mat.	Na-Spn.	GLS	TWW	OEL	ILP
73	99	78	85	85	89	98
56%	47%	19%	33%	33%	32%	21%

Logix Meriete Indeks	69
Groei Indeks	76
Reproduksie Indeks	80

Geb. Gew.	5kg
Speen Gew.	32.5kg (103)
Na-Speen	-
Volw. Gew.	-
GDT Ind.	-
VOV Ind.	-
Skrotum	-

LOT 55 (F)



THABA KWENA DORMERS

Modimolle, Limpopo
0718969800
admin@tkwena.co.za

TK 230093

THABA KWENA DOM EWE TK230093

Kuddeboek	SP
Geb. dtm	2023-05-19
Oud.	1.4 jaar
Inteling	5.11%
Geb. Status	2
OEL	ILP OPI
-	- -



JB 180116 (2)
JOHANRI KETTING

Ouerskap Vaar Moer
DNS
Genomies

GH 190555 (1)
MERTOUN EWE GH190555
OEL 38.1 | ILP 290 | OPI 98
Gelam 3 | Lammers 6 | Gespeen 3

JT 160062
REMKUIL RAM JT 160062

JABUWY RAM K 130137
REMKUIL OOI JT 140888
OEL 19.7 | ILP 364 | OPI -
Gelam 3 | Lammers 4 | Gespeen 4

JB 130067
JOHANRI OOI JB 130067

JOHANRI RAM JB 090007
JOHANRI OOI JB 080115
OEL 20 | ILP 309 | OPI 135
Gelam 7 | Lammers 12 | Gespeen 10

GH 160435
MERTOUN RAM GH160435

2BROERS RAM T 120093
JOHANRI OOI JB 080064
OEL 55 | ILP 349 | OPI 105
Gelam 5 | Lammers 9 | Gespeen 7

GH 170404
MERTOUN OOI GH 170404

MERTOUN RAM GH130212
MERTOUN OOI GH 140156
OEL 20.7 | ILP - | OPI 86
Gelam 1 | Lammers 1 | Gespeen 1



VERKOPER OPMERKINGS: Dragtig met tweeling van Rambo - J 22-51

Groei			Reproduksie			
Spn. Dir.	Spn. Mat.	Na-Spn.	GLS	TWW	OEL	ILP
124	96	117	102	102	64	84
63%	57%	47%	47%	47%	48%	35%

Logix Meriete Indeks	113
Groei Indeks	125
Reproduksie Indeks	94

Geb. Gew.	4.9kg
Speen Gew.	43.3kg (132)
Na-Speen	-
Volw. Gew.	-
GDT Ind.	-
VOV Ind.	-
Skrotum	-

LOT 56 (F)



THABA KWENA DORMERS

Modimolle, Limpopo
0718969800
admin@tkwena.co.za

GH 220331
MERTOUN OOI GH 220331

Kuddeboek	SP	
Geb. dtm	2022-08-20	
Oud.	2.1 jaar	
Inteling	5.96%	
Geb. Status	2	
OEL	ILP	OPI
18.2m	-	-
Gelam	1	
Lammers	1	
Gespeen	0	

JB 180116 (2)
JOHANRI KETTING

Ouerskap Vaar Moer

DNS

Genomies

GH 200164 (2)
MERTOUN OOI GH 200164
OEL 18.5 | ILP 308 | OPI 97
Gelam 2 | Lammers 4 | Gespeen 4

JT 160062
REMUIL RAM JT 160062

JB 130067
JOHANRI OOI JB 130067
OEL - | ILP - | OPI 132
Gelam 5 | Lammers 11 | Gespeen 11

JH 180153
KAIROS RAM JH180153

GH 180515
MERTOUN EWE GH180515
OEL 17.6 | ILP 298 | OPI 128
Gelam 5 | Lammers 9 | Gespeen 9

JABUWY RAM K 130137
REMUIL OOI JT 140888
OEL 19.7 | ILP 364 | OPI -
Gelam 3 | Lammers 4 | Gespeen 4

JOHANRI RAM JB 090007
JOHANRI OOI JB 080115
OEL 20 | ILP 309 | OPI 135
Gelam 7 | Lammers 12 | Gespeen 10

JOHANRI RAM JB150119
KAIROS OOI JH 140015
OEL - | ILP - | OPI 98
Gelam 6 | Lammers 9 | Gespeen 5

MERTOUN RAM GH160315
MERTOUN OOI GH 150147
OEL 23.2 | ILP 379 | OPI 107
Gelam 5 | Lammers 6 | Gespeen 6

Groei			Reproduksie			
Spn. Dir.	Spn. Mat.	Na-Spn.	GLS	TWW	OEL	ILP
116	97	114	98	98	64	84
64%	59%	56%	48%	48%	52%	36%

Logix Meriete Indeks 105

Groei Indeks 118

Reproduksie Indeks 90

Geb. Gew.	5kg
Speen Gew.	58.4kg (99)
Na-Speen	-
Volw. Gew.	52kg
GDT Ind.	-
VOV Ind.	-
Skrotum	-

LOGIX
EBV Analise 2024-09-04

VERKOPER OPMERKINGS: Dragtig met eenling van Rambo - J 22-51

LOT 57 (F)



THABA KWENA DORMERS

Modimolle, Limpopo
0718969800
admin@tkwena.co.za

GH 220677
MERTOUN OOI GH 220677

Kuddeboek	SP	
Geb. dtm	2022-09-22	
Oud.	2 jaar	
Inteling	9.1%	
Geb. Status	2	
OEL	ILP	OPI
-	-	-

JH 180130 (1)
KAIROS RAM JH180130

Ouerskap Vaar Moer

DNS

Genomies

GH 170014 (1)
MERTOUN EWE GH170014
OEL 17.8 | ILP 439 | OPI 99
Gelam 4 | Lammers 6 | Gespeen 5

JB 150119
JOHANRI RAM JB150119

JH 140013
KAIROS OOI JH 140013
OEL - | ILP - | OPI 85
Gelam 4 | Lammers 5 | Gespeen 3

JB 150076
JOHANRI RAM JB 150076

GH 150306
MERTOUN OOI GH 150306
OEL 23.1 | ILP 416 | OPI 93
Gelam 3 | Lammers 4 | Gespeen 4

JOHANRI BARNARD
JOHANRI OOI JB 130071
OEL - | ILP - | OPI -
Gelam 7 | Lammers 13 | Gespeen 12

DROERIVIER RAM DZ 100045
RHENOSTERBOSRUG OOI AP 060183
OEL - | ILP - | OPI 134
Gelam 6 | Lammers 11 | Gespeen 11

JOHANRI BARNARD
JOHANRI OOI JB 110018
OEL 33.3 | ILP 241 | OPI 99
Gelam 3 | Lammers 6 | Gespeen 5

2BROERS RAM T 130038
JOHANRI OOI JB 080057
OEL 55.1 | ILP 349 | OPI 116
Gelam 5 | Lammers 10 | Gespeen 9

Groei			Reproduksie			
Spn. Dir.	Spn. Mat.	Na-Spn.	GLS	TWW	OEL	ILP
96	91	94	92	92	125	81
63%	54%	43%	42%	42%	38%	33%

Logix Meriete Indeks 95

Groei Indeks 95

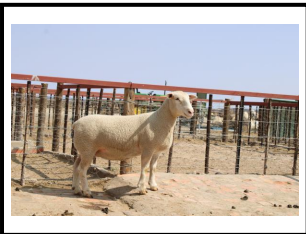
Reproduksie Indeks 96

Geb. Gew.	4kg
Speen Gew.	61.1kg (104)
Na-Speen	-
Volw. Gew.	-
GDT Ind.	-
VOV Ind.	-
Skrotum	-

LOGIX
EBV Analise 2024-09-04

VERKOPER OPMERKINGS: Dragtig met eenling van Rambo - J 22-51

LOT 58 (F)



KALKVLEY DORMERS

Petrusburg, Free State
0844917171
colcondor@vodamail.co.za

CVM 220106
KALKVLEY OOI CVM 220106

Kuddeboek	SP	
Geb. dtm	2022-10-01	
Oud.	2 jaar	
Inteling	5.35%	
Geb. Status	1	
OEL	ILP	OPI
-	-	-

JB 180050 (1)
JOHANRI RAM JB180050

Ouerskap Vaar Moer

DNS

Genomies

CVM 190056 (2)
KALKVLEY OOI CVM190056
OEL 26.2 | ILP 362 | OPI 100
Gelam 3 | Lammers 4 | Gespeen 4

JB 160040
JOHANRI RAM JB160040

JB 100034
JOHANRI OOI JB 100034
OEL - | ILP - | OPI 227
Gelam 11 | Lammers 20 | Gespeen 18

CVM 170023
KALKVLEY RAM CVM 170023

CVM 170024
KALKVLEY OOI CVM 170024
OEL 25.8 | ILP 326 | OPI 114
Gelam 2 | Lammers 3 | Gespeen 3

JOHANRI RAM JB 140174
JOHANRI OOI JB 130068
OEL - | ILP - | OPI -
Gelam 8 | Lammers 16 | Gespeen 15

DANELLA RAM VZ 070053
JOHANRI OOI JB 050110
OEL 22.7 | ILP 345 | OPI 140
Gelam 6 | Lammers 9 | Gespeen 9

JOHANRI DAPPER
WINTERSHOEK OOI JJ 100197
OEL 20 | ILP 300 | OPI 135
Gelam 7 | Lammers 9 | Gespeen 7

JOHANRI DAPPER
KALKVLEY OOI CG 130012
OEL 13.4 | ILP 354 | OPI 98
Gelam 4 | Lammers 8 | Gespeen 6

Groei			Reproduksie			
Spn. Dir.	Spn. Mat.	Na-Spn.	GLS	TWW	OEL	ILP
100	102	100	87	87	102	103
59%	48%	32%	38%	38%	32%	27%

Logix Meriete Indeks 98

Groei Indeks 104

Reproduksie Indeks 95

Geb. Gew.	-
Speen Gew.	52.2kg (109)
Na-Speen	-
Volw. Gew.	-
GDT Ind.	-
VOV Ind.	-
Skrotum	-

LOGIX
EBV Analise 2024-09-04

VERKOPER OPMERKINGS: Dragtig van CVM20-50. Skape loop tans op Rietfontein, Williston

LOT 59 (F)



KALKVLEY DORMERS

Petrusburg, Free State
0844917171
colcondor@vodamail.co.za

CVM 220165

KALKVLEY OOI CVM 220165

. Kuddeboek	SP	
Geb. dtm	2022-12-21	
Oud.	1.8 jaar	
Inteling	7.74%	
Geb. Status	2	
OEL	ILP	OPI
-	-	-



CVM 200050 (1)
KALKVLEY RAM CVM200050

Ouerskap Vaar Moer
DNS
Genomies

CVM 190024 (1)
KALKVLEY EWE CVM190024
OEL 21.1 | ILP 682 | OPI 96
Gelam 2 | Lammers 3 | Gespeen 3

CVM 170023
KALKVLEY RAM CVM 170023

CG 150103
KALKVLEY EWE CG150103
OEL - | ILP - | OPI 134
Gelam 7 | Lammers 10 | Gespeen 9

CVM 170070
KALKVLEY RAM CVM 170070

DZ 120151
DROERIVIER OOI DZ 120151
OEL 16.2 | ILP 334 | OPI 100
Gelam 7 | Lammers 10 | Gespeen 7

JOHANRI DAPPER
WINTERSHOEK OOI JJ 100197
OEL 20 | ILP 300 | OPI -
Gelam 7 | Lammers 9 | Gespeen 7

WINTERSHOEK RAM JJ 120042
KALKVLEY OOI CG 130069
OEL 13.1 | ILP 348 | OPI 120
Gelam 6 | Lammers 8 | Gespeen 7

JOHANRI DAPPER
DROERIVIER OOI DZ 120051
OEL 14.2 | ILP 392 | OPI 95
Gelam 5 | Lammers 7 | Gespeen 6

DROERIVIER RAM DZ 110014
DROERIVIER OOI DZ 090098
OEL 15.9 | ILP 324 | OPI 114
Gelam 4 | Lammers 6 | Gespeen 6



VERKOPER OPMERKINGS: Dragtig van CVM20-50. Skape loop tans op Rietfontein, Williston

Groei			Reproduksie			
Spn. Dir.	Spn. Mat.	Na-Spn.	GLS	TWW	OEL	ILP
92	94	94	97	97	101	100
59%	44%	21%	33%	33%	24%	23%

Logix Meriete Indeks	92
Groei Indeks	92
Reproduksie Indeks	95

Geb. Gew.	-
Speen Gew.	42.8kg (100)
Na-Speen	-
Volw. Gew.	-
GDT Ind.	-
VOV Ind.	-
Skrotum	-

LOT 60 (F)



KALKVLEY DORMERS

Petrusburg, Free State
0844917171
colcondor@vodamail.co.za

CVM 220211

KALKVLEY OOI CVM 220211

. Kuddeboek	SP	
Geb. dtm	2022-12-21	
Oud.	1.8 jaar	
Inteling	5.05%	
Geb. Status	2	
OEL	ILP	OPI
-	-	-



JB 180050 (1)
JOHANRI RAM JB180050

Ouerskap Vaar Moer
DNS
Genomies

CVM 210141 (2)
KALKVLEY EWE CVM210141
OEL 12.7 | ILP 209 | OPI 112
Gelam 3 | Lammers 3 | Gespeen 3

JB 160040
JOHANRI RAM JB160040

JB 100034
JOHANRI OOI JB 100034
OEL - | ILP - | OPI 227
Gelam 11 | Lammers 20 | Gespeen 18

CVM 190115
KALKVLEY RAM CVM190115

CG 150070
KALKVLEY OOI CG150070
OEL 17.7 | ILP 349 | OPI 133
Gelam 6 | Lammers 8 | Gespeen 8

JOHANRI RAM JB 140174
JOHANRI OOI JB 130068
OEL - | ILP - | OPI -
Gelam 8 | Lammers 16 | Gespeen 15

DANELLA RAM VZ 070053
JOHANRI OOI JB 050110
OEL 22.7 | ILP 345 | OPI 140
Gelam 6 | Lammers 9 | Gespeen 9

KALKVLEY RAM CVM 170023
KALKVLEY EWE CG160090
OEL - | ILP - | OPI 109
Gelam 6 | Lammers 7 | Gespeen 7

KALKVLEY RAM CG 130053
KALKVLEY OOI CG 130055
OEL 20.5 | ILP 364 | OPI 106
Gelam 5 | Lammers 6 | Gespeen 6



VERKOPER OPMERKINGS: Dragtig van CVM20-50. Skape loop tans op Rietfontein, Williston

Groei			Reproduksie			
Spn. Dir.	Spn. Mat.	Na-Spn.	GLS	TWW	OEL	ILP
106	104	102	81	81	104	105
59%	45%	30%	36%	36%	31%	23%

Logix Meriete Indeks	101
Groei Indeks	111
Reproduksie Indeks	92

Geb. Gew.	-
Speen Gew.	41.6kg (97)
Na-Speen	-
Volw. Gew.	-
GDT Ind.	-
VOV Ind.	-
Skrotum	-

LOT 61 (F)



THABA KWENA DORMERS

Modimolle, Limpopo
0718969800
admin@tkwena.co.za

TK 220111

THABA KWENA DOM EWE TK220111

. Kuddeboek	SP	
Geb. dtm	2022-12-03	
Oud.	1.8 jaar	
Inteling	6.01%	
Geb. Status	2	
OEL	ILP	OPI
-	-	-



JB 180116 (2)
JOHANRI KETTING

Ouerskap Vaar Moer
DNS
Genomies

GH 180273 (1)
MERTOUN EWE GH180273
OEL 31.2 | ILP 298 | OPI 94
Gelam 3 | Lammers 5 | Gespeen 5

JT 160062
REMKUIL RAM JT 160062

JB 130067
JOHANRI OOI JB 130067
OEL - | ILP - | OPI 132
Gelam 5 | Lammers 11 | Gespeen 11

JB 140017
JOHANRI DAPPER

GH 130205
MERTOUN EWE GH130205
OEL 9.9 | ILP 312 | OPI 117
Gelam 6 | Lammers 9 | Gespeen 7

JABUWY RAM K 130137
REMKUIL OOI JT 140888
OEL 19.7 | ILP 364 | OPI -
Gelam 3 | Lammers 4 | Gespeen 4

JOHANRI RAM JB 090007
JOHANRI OOI JB 080115
OEL 20 | ILP 309 | OPI 135
Gelam 7 | Lammers 12 | Gespeen 10

JOHANRI BARNARD
JOHANRI OOI JB 120159
OEL 20.7 | ILP 432 | OPI 95
Gelam 4 | Lammers 6 | Gespeen 6

2BROERS RAM T 110047
JOHANRI OOI JB 070004
OEL 26.9 | ILP 641 | OPI 102
Gelam 4 | Lammers 7 | Gespeen 7



VERKOPER OPMERKINGS: Dragtig met eenling van Rambo- J 22-51

Groei			Reproduksie			
Spn. Dir.	Spn. Mat.	Na-Spn.	GLS	TWW	OEL	ILP
117	95	115	107	107	64	89
64%	59%	49%	49%	49%	49%	36%

Logix Meriete Indeks	111
Groei Indeks	118
Reproduksie Indeks	97

Geb. Gew.	5.1kg
Speen Gew.	31.8kg (112)
Na-Speen	-
Volw. Gew.	-
GDT Ind.	-
VOV Ind.	-
Skrotum	-

LOT 62 (F)



TK 230110

THABA KWENA DOM EWE TK230110

Kuddeboek	SP	
Geb. dtm	2023-08-01	
Oud.	1.2 jaar	
Inteling	17.12%	
Geb. Status	1	
OEL	ILP	OPI
-	-	-

THABA KWENA DORMERS

Modimolle, Limpopo
0718969800
admin@tkwena.co.za

TK 210034 (1)

THABA KWENA DOM RAM TK210034

Ouerskap Vaar Moer
DNS
Genomies

TK 210038 (1)

THABA KWENA DOM EWE TK210038

OEL 21.9 | ILP 221 | OPI 96
Gelam 2 | Lammers 3 | Gespeen 1

JB 180116

JOHANRI KETTING

GH 180204

MERTOUN EWE GH180204

OEL 26.8 | ILP 312 | OPI 97
Gelam 5 | Lammers 8 | Gespeen 6

JB 180116

JOHANRI KETTING

GH 180455

MERTOUN EWE GH180455

OEL 17.7 | ILP 358 | OPI 103
Gelam 4 | Lammers 6 | Gespeen 6

REM KUIL RAM JT 160062

JOHANRI OOI JB 130067

OEL - | ILP - | OPI -
Gelam 5 | Lammers 11 | Gespeen 11

DROERIVIER RAM DZ 140017

MERTOUN OOI GH120087

OEL 22.1 | ILP 370 | OPI 122
Gelam 5 | Lammers 8 | Gespeen 8

REM KUIL RAM JT 160062

JOHANRI OOI JB 130067

OEL - | ILP - | OPI 132
Gelam 5 | Lammers 11 | Gespeen 11

MERTOUN RAM GH160316

MERTOUN OOI GH 150202

OEL 23.3 | ILP 313 | OPI 109
Gelam 5 | Lammers 6 | Gespeen 6

Groeï			Reproduksie			
Spn. Dir.	Spn. Mat.	Na-Spn.	GLS	TWW	OEL	ILP
112	100	110	99	99	64	82
56%	44%	38%	36%	36%	35%	27%

Logix Meriete Indeks **104**

Groeï Indeks **115**

Reproduksie Indeks **91**

Geb. Gew.	5.9kg
Speen Gew.	32.3kg (100)
Na-Speen	-
Volw. Gew.	-
GDT Ind.	-
VOV Ind.	-
Skrotum	-

LOGIX
GENOMICS CENTRE
EBV Analise 2024-09-04

VERKOPER OPMERKINGS: Dragtig met eenling van Rambo- J 22-51

LOT 63 (F)



GH 220360

MERTOUN EWE GH 220360

Kuddeboek	SP	
Geb. dtm	2022-08-21	
Oud.	2.1 jaar	
Inteling	5.85%	
Geb. Status	2	
OEL	ILP	OPI
-	-	-

THABA KWENA DORMERS

Modimolle, Limpopo
0718969800
admin@tkwena.co.za

JB 180116 (2)

JOHANRI KETTING

Ouerskap Vaar Moer
DNS
Genomies

GH 200202 (1)

MERTOUN OOI GH 200202

OEL 18.5 | ILP 307 | OPI 97
Gelam 2 | Lammers 4 | Gespeen 4

JT 160062

REM KUIL RAM JT 160062

JB 130067

JOHANRI OOI JB 130067

OEL - | ILP - | OPI 132
Gelam 5 | Lammers 11 | Gespeen 11

JH 180153

KAİROS RAM JH180153

GH 180667

MERTOUN EWE GH180667

OEL 17.7 | ILP 197 | OPI 91
Gelam 4 | Lammers 4 | Gespeen 3

JABUWY RAM K 130137

REM KUIL OOI JT 140888

OEL 19.7 | ILP 364 | OPI -
Gelam 3 | Lammers 4 | Gespeen 4

JOHANRI RAM JB 090007

JOHANRI OOI JB 080115

OEL 20 | ILP 309 | OPI 135
Gelam 7 | Lammers 12 | Gespeen 10

JOHANRI RAM JB150119

KAİROS OOI JH 140015

OEL - | ILP - | OPI 98
Gelam 6 | Lammers 9 | Gespeen 5

MERTOUN RAM GH 170075

MERTOUN EWE GH160369

OEL 26.1 | ILP 360 | OPI 122
Gelam 5 | Lammers 9 | Gespeen 9

Groeï			Reproduksie			
Spn. Dir.	Spn. Mat.	Na-Spn.	GLS	TWW	OEL	ILP
111	101	109	99	99	72	88
63%	58%	56%	48%	48%	49%	36%

Logix Meriete Indeks **105**

Groeï Indeks **114**

Reproduksie Indeks **95**

Geb. Gew.	4kg
Speen Gew.	43kg (97)
Na-Speen	-
Volw. Gew.	46kg
GDT Ind.	-
VOV Ind.	-
Skrotum	-

LOGIX
GENOMICS CENTRE
EBV Analise 2024-09-04

VERKOPER OPMERKINGS: Dragtig met eenling van Rambo- J 22-51

LOT 64 (F)



GH 220344

MERTOUN EWE GH 220344

Kuddeboek	SP	
Geb. dtm	2022-08-21	
Oud.	2.1 jaar	
Inteling	4.56%	
Geb. Status	2	
OEL	ILP	OPI
18.9m	-	87
Gelam	1	
Lammers	1	
Gespeen	0	

THABA KWENA DORMERS

Modimolle, Limpopo
0718969800
admin@tkwena.co.za

JB 180116 (2)

JOHANRI KETTING

Ouerskap Vaar Moer
DNS
Genomies

GH 200187 (1)

MERTOUN OOI GH 200187

OEL 18.5 | ILP 308 | OPI 97
Gelam 2 | Lammers 4 | Gespeen 4

JT 160062

REM KUIL RAM JT 160062

JB 130067

JOHANRI OOI JB 130067

OEL - | ILP - | OPI 132
Gelam 5 | Lammers 11 | Gespeen 11

JH 140060

KAİROS RAM JH 140060

GH 180572

MERTOUN EWE GH180572

OEL 17.3 | ILP 278 | OPI 94
Gelam 4 | Lammers 4 | Gespeen 4

JABUWY RAM K 130137

REM KUIL OOI JT 140888

OEL 19.7 | ILP 364 | OPI -
Gelam 3 | Lammers 4 | Gespeen 4

JOHANRI RAM JB 090007

JOHANRI OOI JB 080115

OEL 20 | ILP 309 | OPI 135
Gelam 7 | Lammers 12 | Gespeen 10

DROERIVIER RAM DZ 100045

RHENOSTERBOSRUG OOI AP 060365

OEL - | ILP - | OPI 133
Gelam 6 | Lammers 11 | Gespeen 11

MERTOUN RAM GH160315

MERTOUN OOI GH 150275

OEL 23.1 | ILP 415 | OPI 93
Gelam 3 | Lammers 4 | Gespeen 4

Groeï			Reproduksie			
Spn. Dir.	Spn. Mat.	Na-Spn.	GLS	TWW	OEL	ILP
113	96	109	91	91	70	78
63%	58%	55%	47%	47%	50%	34%

Logix Meriete Indeks **99**

Groeï Indeks **114**

Reproduksie Indeks **84**

Geb. Gew.	5kg
Speen Gew.	43.2kg (98)
Na-Speen	-
Volw. Gew.	40kg
GDT Ind.	-
VOV Ind.	-
Skrotum	-

LOGIX
GENOMICS CENTRE
EBV Analise 2024-09-04

VERKOPER OPMERKINGS: Dragtig met tweeling van Rambo- J 22-51

LOT 65 (F)



KALKVLEY DORMERS
 Petrusburg, Free State
 0844917171
 colcondor@vodamail.co.za

CVM 220214
 KALKVLEY OOI CVM 220214

Kuddeboek	SP	
Geb. dtm	2022-12-21	
Oud.	1.8 jaar	
Inteling	5.16%	
Geb. Status	1	
OEL	ILP	OPI
-	-	-



JB 180050 (1)
 JOHANRI RAM JB180050

Ouerskap Vaar Moer
DNS
Genomies

CVM 190060 (2)
 KALKVLEY EWE CVM190060
 OEL 25.5 | ILP 267 | OPI 114
 Gelam 4 | Lammers 4 | Gespeen 4

JB 160040
 JOHANRI RAM JB160040

JB 100034
 JOHANRI OOI JB 100034
 OEL - | ILP - | OPI 227
 Gelam 11 | Lammers 20 | Gespeen 18

CVM 170023
 KALKVLEY RAM CVM 170023

CG 150103
 KALKVLEY EWE CG150103
 OEL - | ILP - | OPI 134
 Gelam 7 | Lammers 10 | Gespeen 9

JOHANRI RAM JB 140174
JOHANRI OOI JB 130068
 OEL - | ILP - | OPI -
 Gelam 8 | Lammers 16 | Gespeen 15

DANELLA RAM VZ 070053
JOHANRI OOI JB 050110
 OEL 22.7 | ILP 345 | OPI 140
 Gelam 6 | Lammers 9 | Gespeen 9

JOHANRI DAPPER
WINTERSHOEK OOI JJ 100197
 OEL 20 | ILP 300 | OPI 135
 Gelam 7 | Lammers 9 | Gespeen 7

WINTERSHOEK RAM JJ 120042
KALKVLEY OOI CG 130069
 OEL 13.1 | ILP 348 | OPI 120
 Gelam 6 | Lammers 8 | Gespeen 7

Groeï			Reproduksie			
Spn. Dir.	Spn. Mat.	Na-Spn.	GLS	TWW	OEL	ILP
105	102	101	78	78	102	114
60%	48%	32%	39%	39%	34%	27%

Logix Meriete Indeks	98
Groeï Indeks	109
Reproduksie Indeks	89

Geb. Gew.	-
Speen Gew.	42.9kg (100)
Na-Speen	-
Volw. Gew.	-
GDT Ind.	-
VOV Ind.	-
Skrotum	-

LOGIX
 GENOMICS CENTRE
 EBV Analise 2024-09-04

VERKOPER OPMERKINGS: Dragtig van CVM20-50. Skape loop tans op Rietfontein, Williston

LOT 66 (F)



KALKVLEY DORMERS
 Petrusburg, Free State
 0844917171
 colcondor@vodamail.co.za

CVM 220206
 KALKVLEY OOI CVM 220206

Kuddeboek	SP	
Geb. dtm	2022-12-21	
Oud.	1.8 jaar	
Inteling	4.94%	
Geb. Status	1	
OEL	ILP	OPI
-	-	-



JB 180050 (1)
 JOHANRI RAM JB180050

Ouerskap Vaar Moer
DNS
Genomies

CVM 210160 (1)
 KALKVLEY EWE CVM210160
 OEL 15.3 | ILP 337 | OPI 99
 Gelam 2 | Lammers 2 | Gespeen 2

JB 160040
 JOHANRI RAM JB160040

JB 100034
 JOHANRI OOI JB 100034
 OEL - | ILP - | OPI 227
 Gelam 11 | Lammers 20 | Gespeen 18

CVM 200050
 KALKVLEY RAM CVM200050

CN 130048
 EVERSAR EWE CN130048
 OEL - | ILP - | OPI 150
 Gelam 6 | Lammers 10 | Gespeen 10

JOHANRI RAM JB 140174
JOHANRI OOI JB 130068
 OEL - | ILP - | OPI -
 Gelam 8 | Lammers 16 | Gespeen 15

DANELLA RAM VZ 070053
JOHANRI OOI JB 050110
 OEL 22.7 | ILP 345 | OPI 140
 Gelam 6 | Lammers 9 | Gespeen 9

KALKVLEY RAM CVM 170023
KALKVLEY EWE CG150103
 OEL - | ILP - | OPI 134
 Gelam 7 | Lammers 10 | Gespeen 9

EVERSAR RAM CN120024
EVERSAR EWE CN10046
 OEL 24 | ILP 462 | OPI 102
 Gelam 3 | Lammers 5 | Gespeen 5

Groeï			Reproduksie			
Spn. Dir.	Spn. Mat.	Na-Spn.	GLS	TWW	OEL	ILP
106	101	103	81	81	107	99
60%	46%	31%	36%	36%	32%	25%

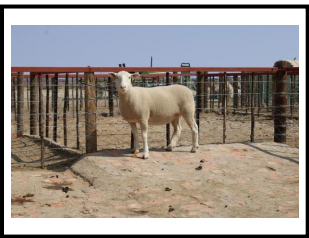
Logix Meriete Indeks	100
Groeï Indeks	110
Reproduksie Indeks	91

Geb. Gew.	-
Speen Gew.	42.5kg (99)
Na-Speen	-
Volw. Gew.	-
GDT Ind.	-
VOV Ind.	-
Skrotum	-

LOGIX
 GENOMICS CENTRE
 EBV Analise 2024-09-04

VERKOPER OPMERKINGS: Dragtig van CVM20-50. Skape loop tans op Rietfontein, Williston

LOT 67 (F)



KALKVLEY DORMERS
 Petrusburg, Free State
 0844917171
 colcondor@vodamail.co.za

CVM 220123
 KALKVLEY OOI CVM 220123

Kuddeboek	SP	
Geb. dtm	2022-10-01	
Oud.	2 jaar	
Inteling	5.24%	
Geb. Status	2	
OEL	ILP	OPI
-	-	-



JB 180050 (1)
 JOHANRI RAM JB180050

Ouerskap Vaar Moer
DNS
Genomies

CVM 190172 (1)
 KALKVLEY EWE CVM190172
 OEL 31 | ILP 92 | OPI 90
 Gelam 2 | Lammers 3 | Gespeen 2

JB 160040
 JOHANRI RAM JB160040

JB 100034
 JOHANRI OOI JB 100034
 OEL - | ILP - | OPI 227
 Gelam 11 | Lammers 20 | Gespeen 18

CVM 180101
 KALKVLEY RAM CVM180101

CVM 170118
 KALKVLEY OOI CVM 170118
 OEL 25.7 | ILP 325 | OPI 89
 Gelam 3 | Lammers 3 | Gespeen 3

JOHANRI RAM JB 140174
JOHANRI OOI JB 130068
 OEL - | ILP - | OPI -
 Gelam 8 | Lammers 16 | Gespeen 15

DANELLA RAM VZ 070053
JOHANRI OOI JB 050110
 OEL 22.7 | ILP 345 | OPI 140
 Gelam 6 | Lammers 9 | Gespeen 9

KALKVLEY RAM CG160054
KALKVLEY EWE CG140043
 OEL 12.1 | ILP 390 | OPI 104
 Gelam 5 | Lammers 6 | Gespeen 6

KALKVLEY RAM CG160109
WESTLEY OOI W 120003
 OEL - | ILP - | OPI 220
 Gelam 10 | Lammers 15 | Gespeen 14

Groeï			Reproduksie			
Spn. Dir.	Spn. Mat.	Na-Spn.	GLS	TWW	OEL	ILP
107	94	103	77	77	104	102
53%	43%	31%	35%	35%	31%	23%

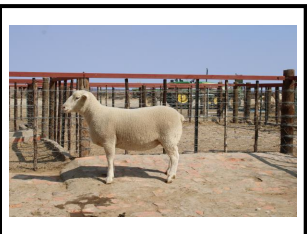
Logix Meriete Indeks	95
Groeï Indeks	107
Reproduksie Indeks	82

Geb. Gew.	-
Speen Gew.	53.3kg (100)
Na-Speen	-
Volw. Gew.	-
GDT Ind.	-
VOV Ind.	-
Skrotum	-

LOGIX
 GENOMICS CENTRE
 EBV Analise 2024-09-04

VERKOPER OPMERKINGS: Dragtig van CVM20-50. Skape loop tans op Rietfontein, Williston

LOT 68 (F)



KALKVLEY DORMERS

Petrusburg, Free State
0844917171
colcondor@vodamail.co.za

CVM 220102

KALKVLEY OOI CVM 220102

Kuddeboek	SP	
Geb. dtm	2022-10-01	
Oud.	2 jaar	
Inteling	4.67%	
Geb. Status	2	
OEL	ILP	OPI
-	-	-

dormer



JB 180050 (1)
JOHANRI RAM JB180050

Ouerskap Vaar Moer

DNS
Genomies

CVM 170039 (1)
KALKVLEY OOI CVM 170039

OEL 29.3 | ILP 336 | OPI 107
Gelam 5 | Lammers 8 | Gespeen 8

JB 160040
JOHANRI RAM JB160040

JB 100034
JOHANRI OOI JB 100034

OEL - | ILP - | OPI 227
Gelam 11 | Lammers 20 | Gespeen 18

CG 150090
KALKVLEY RAM CG150090

CG 150119
KALKVLEY EWE CG150119

OEL 19 | ILP 23 | OPI 83
Gelam 2 | Lammers 2 | Gespeen 2

JOHANRI RAM JB 140174

JOHANRI OOI JB 130068
OEL - | ILP - | OPI -
Gelam 8 | Lammers 16 | Gespeen 15

DANELLA RAM VZ 070053

JOHANRI OOI JB 050110
OEL 22.7 | ILP 345 | OPI 140
Gelam 6 | Lammers 9 | Gespeen 9

KALKVLEY RAM CG140001

KALKVLEY OOI CG 130010
OEL 26.7 | ILP - | OPI 89
Gelam 1 | Lammers 3 | Gespeen 2

WINTERSHOEK RAM JJ 120042

WINTERSHOEK OOI JJ 100075
OEL 20.2 | ILP 374 | OPI 109
Gelam 5 | Lammers 6 | Gespeen 5

Groei			Reproduksie			
Spn. Dir.	Spn. Mat.	Na-Spn.	GLS	TWW	OEL	ILP
102	86	95	90	90	106	113
60%	49%	32%	38%	38%	31%	25%

Logix Meriete Indeks 96

Groei Indeks 98

Reproduksie Indeks 89

Geb. Gew.	-
Speen Gew.	47kg (98)
Na-Speen	-
Volw. Gew.	-
GDT Ind.	-
VOV Ind.	-
Skrotum	-

LOGIX
EBV Analise 2024-09-04

VERKOPER OPMERKINGS: Dragtig van CVM20-50. Skape loop tans op Rietfontein, Williston

LOT 69 (F)



THABA KWENA DORMERS

Modimolle, Limpopo
0718969800
admin@tkwena.co.za

GH 180669

MERTOUN EWE GH180669

Kuddeboek	SP	
Geb. dtm	2018-10-12	
Oud.	6 jaar	
Inteling	8.08%	
Geb. Status	1	
OEL	ILP	OPI
35.2m	351d	100

dormer



GH 170075 (2)
MERTOUN RAM GH 170075

Ouerskap Vaar Moer

DNS
Genomies

GH 160373 (2)
MERTOUN EWE GH160373

OEL 26.1 | ILP 340 | OPI 107
Gelam 5 | Lammers 7 | Gespeen 7

GH 130210
MERTOUN RAM GH130210

GH 140192
MERTOUN OOI GH 140192

OEL 23.9 | ILP 368 | OPI 91
Gelam 2 | Lammers 4 | Gespeen 4

T 130038
2BROERS RAM T 130038

GH 140146
MERTOUN OOI GH 140146

OEL 23.6 | ILP - | OPI 89
Gelam 1 | Lammers 2 | Gespeen 2

2BROERS RAM T 110047

JOHANRI OOI JB 080057
OEL 55.1 | ILP 349 | OPI -
Gelam 5 | Lammers 10 | Gespeen 9

2BROERS RAM T 120093

JOHANRI OOI JB 080099
OEL 50.6 | ILP 349 | OPI 107
Gelam 5 | Lammers 9 | Gespeen 8

2BROERS RAM T 100177

2BROERS OOI T 090018
OEL 15.4 | ILP 364 | OPI 110
Gelam 5 | Lammers 9 | Gespeen 8

2BROERS RAM T 120093

MERTOUN OOI GH120084
OEL 22.1 | ILP 370 | OPI 130
Gelam 5 | Lammers 9 | Gespeen 9

Groei			Reproduksie			
Spn. Dir.	Spn. Mat.	Na-Spn.	GLS	TWW	OEL	ILP
64	130	65	93	93	118	99
64%	66%	28%	48%	48%	41%	35%

Logix Meriete Indeks 85

Groei Indeks 82

Reproduksie Indeks 114

Geb. Gew.	3.5kg
Speen Gew.	29.3kg (94)
Na-Speen	-
Volw. Gew.	-
GDT Ind.	-
VOV Ind.	-
Skrotum	-

LOGIX
EBV Analise 2024-09-04

VERKOPER OPMERKINGS: Met eenling lam van TK 22-43: TK 24-146 (M)

LOT 70 (F)



THABA KWENA DORMERS

Modimolle, Limpopo
0718969800
admin@tkwena.co.za

GH 190836

MERTOUN EWE GH190836

Kuddeboek	SP	
Geb. dtm	2019-11-30	
Oud.	4.8 jaar	
Inteling	5.79%	
Geb. Status	2	
OEL	ILP	OPI
23.8m	329d	105

dormer



GH 180164 (2)
MERTOUN RAM GH180164

Ouerskap Vaar Moer

DNS
Genomies

GH 160293 (2)
MERTOUN EWE GH160293

OEL 26.4 | ILP 400 | OPI 89
Gelam 2 | Lammers 3 | Gespeen 3

CN 030061
EVERSAR RAM CN030061

GH 150114
MERTOUN OOI GH 150114

OEL 35.8 | ILP - | OPI 89
Gelam 1 | Lammers 2 | Gespeen 2

T 120093
2BROERS RAM T 120093

GH 140079
MERTOUN OOI GH 140079

OEL 23.8 | ILP 395 | OPI 94
Gelam 3 | Lammers 5 | Gespeen 5

DANELLA RAM VZ010137

DANELLA OOI VZ99131
OEL 26.5 | ILP 419 | OPI -
Gelam 6 | Lammers 11 | Gespeen 10

2BROERS RAM T 110047

MERTOUN OOI GH120058
OEL 17.1 | ILP 423 | OPI 94
Gelam 4 | Lammers 5 | Gespeen 4

2BROERS RAM T 090077

2BROERS OOI T 090009
OEL 16 | ILP 365 | OPI 132
Gelam 7 | Lammers 13 | Gespeen 11

JOHANRI RAM JB 080006

MERTOUN OOI GH 090011
OEL - | ILP 330 | OPI 108
Gelam 3 | Lammers 3 | Gespeen 3

Groei			Reproduksie			
Spn. Dir.	Spn. Mat.	Na-Spn.	GLS	TWW	OEL	ILP
72	75	64	99	99	79	102
61%	60%	31%	47%	47%	43%	35%

Logix Meriete Indeks 63

Groei Indeks 62

Reproduksie Indeks 73

Geb. Gew.	2.7kg
Speen Gew.	39.7kg (100)
Na-Speen	-
Volw. Gew.	-
GDT Ind.	-
VOV Ind.	-
Skrotum	-

LOGIX
EBV Analise 2024-09-04

VERKOPER OPMERKINGS: Eenling oilam van Blits (TK21-34): TK24-150

LOT 71 (F)



THABA KWENA DORMERS

Modimolle, Limpopo
0718969800
admin@tkwena.co.za

GH 220029

MERTOUN OOI GH 220029

Kuddeboek	SP	
Geb. dtm	2022-04-16	
Oud.	2.5 jaar	
Inteling	4.85%	
Geb. Status	1	
OEL	ILP	OPI
17.2m	335d	96
Gelam	2	
Lammers	2	
Gespeen	1	



JH 180153 (2)	KAIROS RAM JH180153
Ouerskap Vaar Moer	
DNS	
Genomies	
GH 190550 (1)	MERTOUN EWE GH190550
OEL 23.2 ILP 358 OPI 91 Gelam 2 Lammers 2 Gespeen 2	

JB 150119	JOHANRI RAM JB150119	JOHANRI BARNARD
		JOHANRI OOI JB 130071
OEL - ILP - OPI - Gelam 7 Lammers 7 Gespeen 12		
JH 140015	KAIROS OOI JH 140015	DROERIVIER RAM DZ 100045
OEL - ILP - OPI 98 Gelam 6 Lammers 9 Gespeen 5		
GH 160435	MERTOUN RAM GH160435	RHENOSTERBOSRUG OOI AP 070234
OEL - ILP - OPI 123 Gelam 6 Lammers 11 Gespeen 11		
		2BROERS RAM T 120093
		JOHANRI OOI JB 080064
OEL 55 ILP 349 OPI 105 Gelam 5 Lammers 9 Gespeen 7		
GH 170382	MERTOUN OOI GH 170382	MERTOUN RAM GH 150154
OEL 20.7 ILP - OPI 86 Gelam 1 Lammers 11 Gespeen 1		
		MERTOUN OOI GH 140160
OEL 23.9 ILP 403 OPI 108 Gelam 4 Lammers 7 Gespeen 7		

Groei			Reproduksie			
Spn. Dir.	Spn. Mat.	Na-Spn.	GLS	TWW	OEL	ILP
96	95	93	81	81	84	103
63%	61%	43%	52%	52%	53%	43%

LOGIX
GENOMICS
EBV Analise 2024-09-04

Logix Meriete Indeks	85
Groei Indeks	97
Reproduksie Indeks	78

Geb. Gew.	3kg
Speen Gew.	36.9kg (98)
Na-Speen	-
Volw. Gew.	-
GDT Ind.	-
VOV Ind.	-
Skrotum	-

VERKOPER OPMERKINGS: Met eenling oilam van TK23-56 (ketting seun). TK24-177 (F)

LOT 72 (F)



HEYMAN DORMERS

Koffiefontein, Free State
0641089587
dirkheyman199511@gmail.com

DH 210057

DH TAFELKOP OOI DH 210057

Kuddeboek	B	
Geb. dtm	2021-06-14	
Oud.	3.3 jaar	
Inteling	5.56%	
Geb. Status	2	
OEL	ILP	OPI
19.9m	411d	106
Gelam	2	
Lammers	4	
Gespeen	4	



NH 180009 (2)	RENOSTERVALLEI RAM NH180009
Ouerskap Vaar Moer	
DNS	
Genomies	
DH 180041 (1)	DH TAFELKOP OOI DH180041
OEL - ILP 370 OPI 107 Gelam 3 Lammers 5 Gespeen 5	

JB 130074	JOHANRI BARNARD	JOHANRI RAM JB 110054
		JOHANRI EWE JB 100025
OEL - ILP - OPI - Gelam 11 Lammers 13 Gespeen 9		
NH 140007	RENOSTERVALLEI EWE NH140007	WINTERSHOEK RAM JJ 080087
OEL 25.2 ILP 494 OPI 116 Gelam 3 Lammers 6 Gespeen 6		
		RENOSTERVALLEI OOI NH 090003
OEL 26.4 ILP 446 OPI 106 Gelam 5 Lammers 7 Gespeen 7		

Groei			Reproduksie			
Spn. Dir.	Spn. Mat.	Na-Spn.	GLS	TWW	OEL	ILP
78	81	88	111	111	98	73
60%	63%	30%	41%	41%	32%	31%

LOGIX
GENOMICS
EBV Analise 2024-09-04

Logix Meriete Indeks	79
Groei Indeks	72
Reproduksie Indeks	93

Geb. Gew.	4kg
Speen Gew.	33.9kg (116)
Na-Speen	-
Volw. Gew.	-
GDT Ind.	-
VOV Ind.	-
Skrotum	-

VERKOPER OPMERKINGS: Barnard klein dogter Dragtig met 2 ling van JB22 081 "Billy" n halfbroer van Spiekeries

LOT 73 (F)



HEYMAN DORMERS

Koffiefontein, Free State
0641089587
dirkheyman199511@gmail.com

DH 210021

DH TAFELKOP EWE DH210021

Kuddeboek	B	
Geb. dtm	2021-01-31	
Oud.	3.7 jaar	
Inteling	5.56%	
Geb. Status	1	
OEL	ILP	OPI
19.9m	350d	99
Gelam	2	
Lammers	3	
Gespeen	3	



NH 180009 (2)	RENOSTERVALLEI RAM NH180009
Ouerskap Vaar Moer	
DNS	
Genomies	
DH 180009 (1)	DH TAFELKOP OOI DH180009
OEL - ILP 310 OPI 113 Gelam 5 Lammers 7 Gespeen 7	

JB 130074	JOHANRI BARNARD	JOHANRI RAM JB 110054
		JOHANRI EWE JB 100025
OEL - ILP - OPI - Gelam 11 Lammers 13 Gespeen 9		
NH 140007	RENOSTERVALLEI EWE NH140007	WINTERSHOEK RAM JJ 080087
OEL 25.2 ILP 494 OPI 116 Gelam 3 Lammers 6 Gespeen 6		
		RENOSTERVALLEI OOI NH 090003
OEL 26.4 ILP 446 OPI 106 Gelam 5 Lammers 7 Gespeen 7		

Groei			Reproduksie			
Spn. Dir.	Spn. Mat.	Na-Spn.	GLS	TWW	OEL	ILP
81	101	92	103	103	97	73
60%	63%	30%	42%	42%	38%	32%

LOGIX
GENOMICS
EBV Analise 2024-09-04

Logix Meriete Indeks	86
Groei Indeks	85
Reproduksie Indeks	98

Geb. Gew.	5.6kg
Speen Gew.	34kg (101)
Na-Speen	-
Volw. Gew.	-
GDT Ind.	-
VOV Ind.	-
Skrotum	-

VERKOPER OPMERKINGS: Barnard klein dogter Dragtig met 2 ling van n top Anker seun DH23 063 "Spirit"

LOT 74 (F)

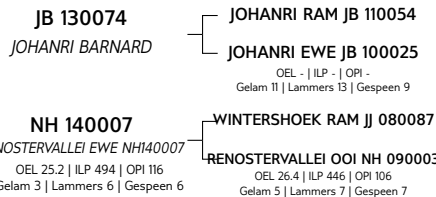


HEYMAN DORMERS
Koffiefontein, Free State
0641089587
dirkheyman199511@gmail.com



DH 200067
DH TAFELKOP EWE DH200067

Kuddeboek	B	
Geb. dtm	2020-08-19	
Oud.	4.1 jaar	
Inteling	5.56%	
Geb. Status	1	
OEL	ILP	OPI
19.8m	355d	104
Gelam	3	
Lammers	5	
Gespeen	4	



EBV Analise 2024-09-04

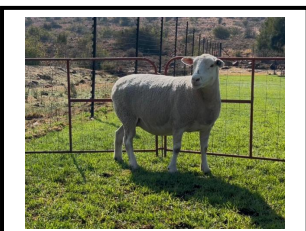
VERKOPER OPMERKINGS: Barnard klein dogter Dragtig met 2 ling van JB22 081 "Billy" n halfbroer van Spiekeries

Groei			Reproduksie			
Spn. Dir.	Spn. Mat.	Na-Spn.	GLS	TWW	OEL	ILP
77	87	88	97	97	99	77
60%	64%	30%	44%	44%	38%	33%

Logix Meriete Indeks	74
Groei Indeks	74
Reproduksie Indeks	84

Geb. Gew.	4.8kg
Speen Gew.	34kg (106)
Na-Speen	-
Volw. Gew.	-
GDT Ind.	-
VOV Ind.	-
Skrotum	-

LOT 75 (F)

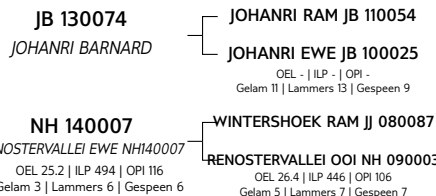
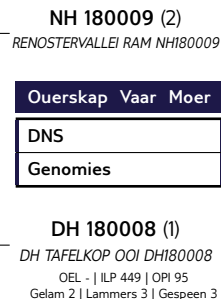


HEYMAN DORMERS
Koffiefontein, Free State
0641089587
dirkheyman199511@gmail.com



DH 210061
DH TAFELKOP OOI DH 210061

Kuddeboek	B	
Geb. dtm	2021-06-14	
Oud.	3.3 jaar	
Inteling	5.56%	
Geb. Status	1	
OEL	ILP	OPI
14.5m	371d	100
Gelam	2	
Lammers	3	
Gespeen	3	



EBV Analise 2024-09-04

VERKOPER OPMERKINGS: Barnard klein dogter Dragtig met n 2 ling van n top Anker seun DH23 063 "Spirit"

Groei			Reproduksie			
Spn. Dir.	Spn. Mat.	Na-Spn.	GLS	TWW	OEL	ILP
78	91	88	109	109	100	69
58%	61%	30%	41%	41%	37%	32%

Logix Meriete Indeks	82
Groei Indeks	76
Reproduksie Indeks	97

Geb. Gew.	5kg
Speen Gew.	26.9kg (92)
Na-Speen	-
Volw. Gew.	-
GDT Ind.	-
VOV Ind.	-
Skrotum	-

EXPLANATION OF CATALOGUE ABBREVIATIONS			VERDUIDELIKING VAN KATALOGUS AFKORTINGS		
Lot Number	LOT		LOT	Lot Nommer	
Animal sex: M - Male, F - Female	M / F		M / V	Dier geslag: M - Manlik, V - Vroulik	
Estimated breeding value	EBV		EBV	Beraamde teelwaarde	
Animal identification number	ID		ID	Dier se identifikasie nommer	
Herd Book Section (SEC)	Herd Book	Kuddeboek	Kuddeboek	Kuddeboek Afdeling (SEC)	
SEC: Pending Registration	PEN		PEN	SEC: Wag vir Registrasie	
SEC: Not for Registration	NFR		NFR	SEC: Nie vir Registrasie	
SEC: Foundation Generation	FO		FO	SEC: Fondasie Generasie	
SEC: Appendix A	A		A	SEC: Aanhangsel A	
SEC: Appendix B	B		B	SEC: Aanhangsel B	
SEC: Studbook Proper, a registered animal	SP		SP	SEC: Studbook Proper, 'n geregistreerde dier	
Age in years	AGE		OUD.	Ouderdom in jaar	
Animal is a singleton, Twin, Triplet etc.	Birth Stat.	Geb. Status	Geb. Status	Dier is n enkeling, tweeling, drieling esv.	
Age at First Lambing	AFL		OEL	Ouderdom met Eerst Lamming	
Inter-Lambing Period	ILP		ILP	Interlam Periode	
Ewe Production Index	EPI		OPI	Ooi Produksie Indeks	
Number of times lambed	Lambed		Gelam	Aantal keer gelam	
Number of lambs born	Lambs		Lammers	Aantal lammers gebore	
Number of lambs weaned	Weaned		Gespeen	Aantal lammers gespeen	
Parentage verification	Parentage	Ouerskap	Ouerskap	Ouerskap verifikasie	
Microsatellite parentage verification	DNA	DNS	DNS	Mikrosateliet ouerskap verifikasie	
Microsatellite parentage verification	DNA	DNS	DNS	Mikrosateliet ouerskap verifikasie	
Genomic Testing via SNPs	Genomic	Genomies	Genomies	Genetiese toetsing dmv SNPs	
Genomically Tested	GT		GT	Genomies Getoets	
Logix Merit Index	LMI		LMI	Logix Meriete Indeks	
Growth Index	GI		GI	Groei Indeks	
Reproduction Index	RI		RI	Reproduksie Indeks	
Wean Direct breeding value	Wean Dir.	Spn. Dir.	Spn. Dir.	Speen Direk teelwaarde	
Wean Maternal breeding value	Wean Mat.	SPn. Mat.	SPn. Mat.	Speen Maternaal teelwaarde	
Post-Wean breeding value	Post-Wn.	Na-pn.	Na-pn.	Na-Speen teelwaarde	
Number of Lambs Weaned breeding value	NLW	GLS	GLS	Getal Lammers Gespeen teelwaarde	
Total Weight Weaned breeding value	TWW	TWW	TWW	Totale Gewig Gespeen teelwaarde	
Average Daily Gain (g/day)	ADG	GDT	GDT	Gemiddelde Daaglikse Toename	
Feed Conversion Ratio (kg:kg)	FCR	VOV	VOV	Voeromset Verhouding	